

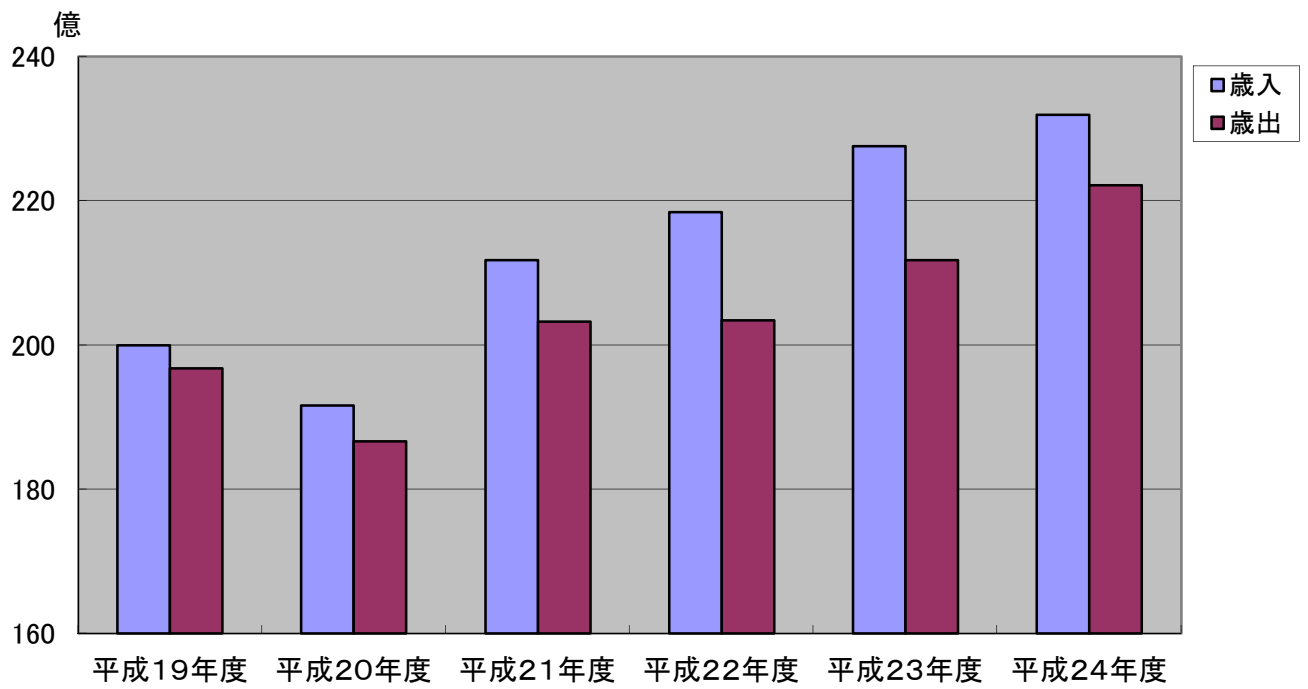
平成24年度 朝来市の決算概要

1 会計別決算の状況

(単位:円)

会計名	歳入決算額 a	歳出決算額 b	形式収支 a-b=c	翌年度に繰り越 すべき財源 d	実質収支 c-d
一般会計	23,195,171,342	22,211,909,395	983,261,947	353,170,000	630,091,947
特別会計合計	8,912,599,519	8,749,665,706	162,933,813	3,477,000	159,456,813
住宅資金貸付事業	8,601,918	3,314,083	5,287,835	0	5,287,835
国民健康保険	3,619,732,316	3,503,144,285	116,588,031	0	116,588,031
簡易水道事業	37,477,535	27,423,723	10,053,812	0	10,053,812
と畜場	3,581,309	3,048,541	532,768	0	532,768
宅地開発事業	28,689,828	17,732,928	10,956,900	0	10,956,900
休日診療所	11,060,813	11,060,813	0	0	0
下水道事業	1,216,345,177	1,207,526,500	8,818,677	3,477,000	5,341,677
介護保険	3,548,753,919	3,548,753,919	0	0	0
後期高齢者医療	435,181,293	424,572,983	10,608,310	0	10,608,310
財産区	3,175,411	3,087,931	87,480	0	87,480
企業会計合計	1,303,336,000	1,776,698,692	△ 473,362,692	0	△ 473,362,692
水道事業(収益的収支)	725,739,883	655,142,546	70,597,337	0	70,597,337
水道事業(資本的収支)	573,868,554	1,114,199,715	△ 540,331,161	0	△ 540,331,161
工業用水道事業(収益的収支)	3,727,563	4,504,631	△ 777,068	0	△ 777,068
工業用水道事業(資本的収支)	0	2,851,800	△ 2,851,800	0	△ 2,851,800
総合計	33,411,106,861	32,738,273,793	672,833,068	356,647,000	316,186,068

1-2 決算収支の推移（一般会計）

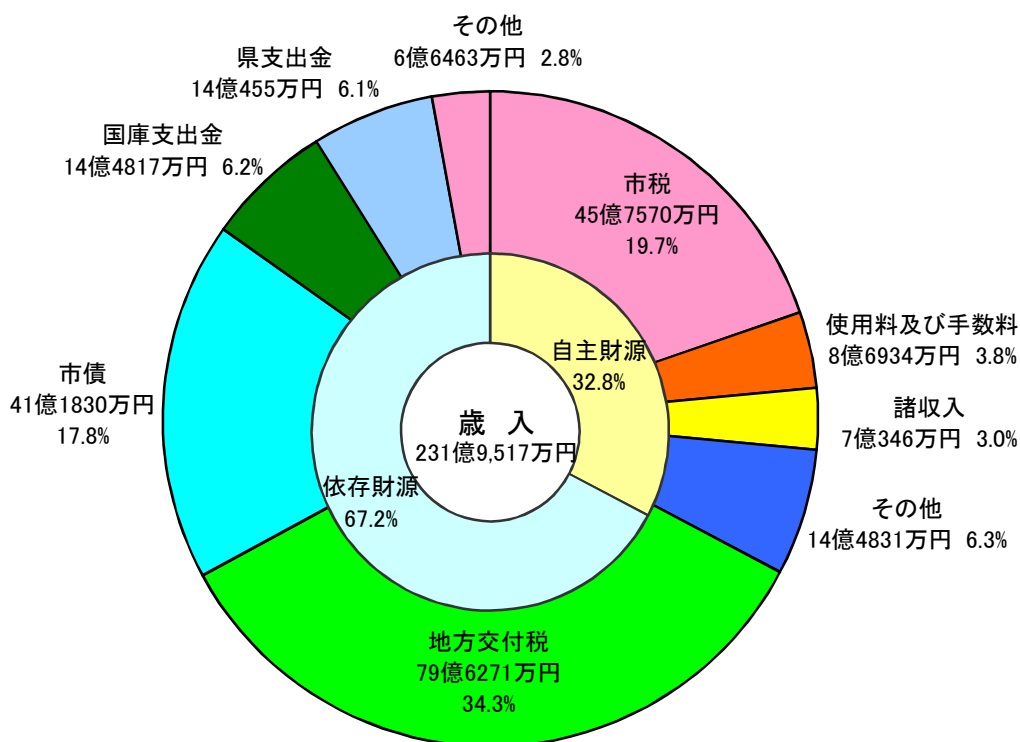


2 歳入の状況（一般会計）

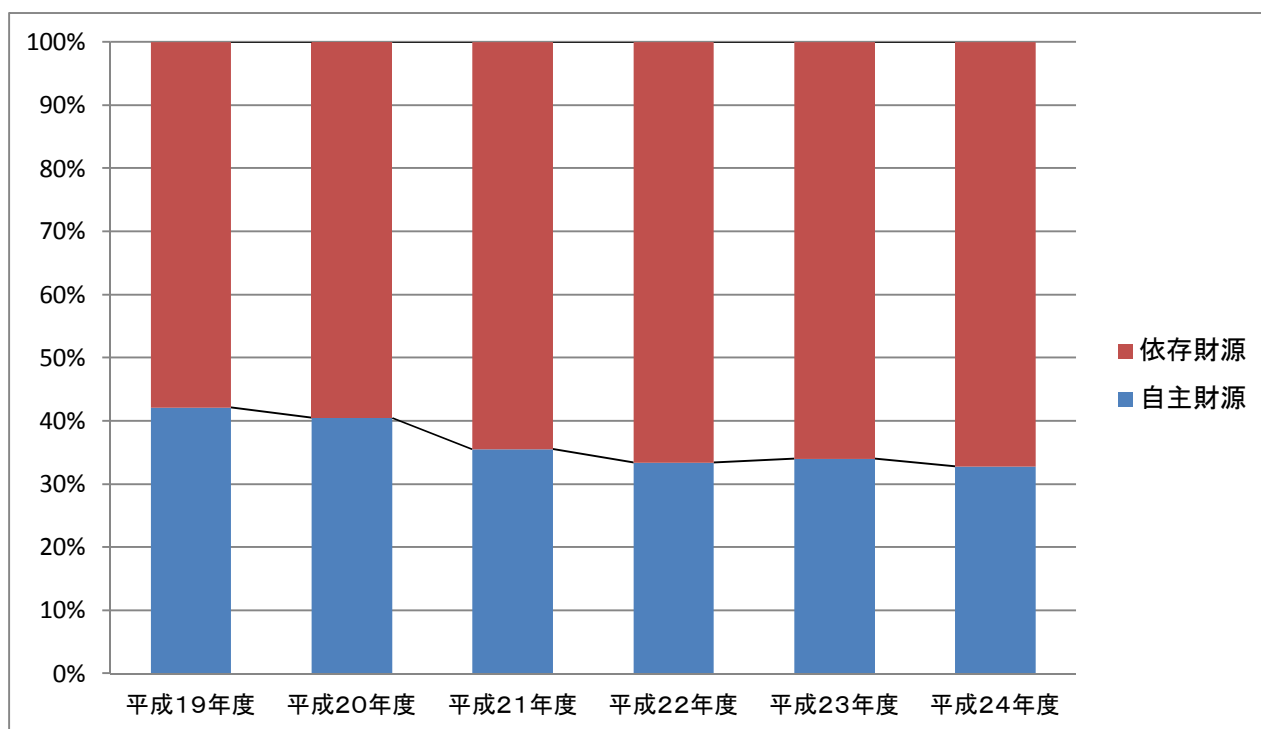
（単位：千円・％）

名 称	平成24年度		平成23年度		対前年 増減率
	決算額	構成比	決算額	構成比	
自主財源	7,596,810	32.8	7,739,844	34.0	△ 1.8
市税	4,575,700	19.7	4,781,355	21.0	△ 4.3
使用料及び手数料	869,341	3.8	878,920	3.9	△ 1.1
諸収入	703,460	3.0	670,847	2.9	4.9
繰越金	675,579	2.9	700,461	3.1	△ 3.6
分担金及び負担金	384,794	1.7	280,969	1.2	37.0
繰入金	219,221	0.9	231,980	1.0	△ 5.5
財産収入	150,857	0.7	173,091	0.8	△ 12.8
寄附金	17,858	0.1	22,221	0.1	△ 19.6
依存財源	15,598,361	67.2	15,016,970	66.0	3.9
地方交付税	7,962,710	34.3	8,029,383	35.3	△ 0.8
市債	4,118,300	17.8	3,051,900	13.4	34.9
国庫支出金	1,448,166	6.2	1,796,115	7.9	△ 19.4
県支出金	1,404,554	6.1	1,396,551	6.1	0.6
地方消費税交付金	315,024	1.4	321,829	1.4	△ 2.1
地方譲与税	210,547	0.9	224,967	1.0	△ 6.4
自動車取得税交付金	75,852	0.3	70,562	0.3	7.5
ゴルフ場利用税交付金	17,080	0.1	18,362	0.1	△ 7.0
地方特例交付金	14,370	0.1	74,439	0.3	△ 80.7
配当割交付金	11,015	0.0	10,840	0.1	1.6
利子割交付金	10,886	0.0	12,173	0.1	△ 10.6
交通安全対策特別交付金	7,363	0.0	7,349	0.0	0.2
株式等譲渡所得割交付金	2,494	0.0	2,500	0.0	△ 0.2
合 計	23,195,171	100.0	22,756,814	100.0	1.9

2-1 平成24年度歳入決算額の構成（一般会計）



2-2 自主財源・依存財源の推移（一般会計）



3 歳出の状況（一般会計）

（1）目的別歳出の状況

（単位：千円・％）

名 称	平成24年度			平成23年度			対前年 増減率
	決算額	市民1人あたり (円)	構成比	決算額	市民1人あたり (円)	構成比	
議会費	187,869	5,680	0.8	214,017	6,436	1.0	△ 12.2
総務費	3,445,674	104,174	15.5	2,888,642	86,871	13.6	19.3
民生費	4,965,591	150,127	22.4	5,109,908	153,672	24.1	△ 2.8
衛生費	3,358,833	101,549	15.1	2,247,521	67,591	10.6	49.4
労働費	49,507	1,497	0.2	56,911	1,712	0.2	△ 13.0
農林水産業費	927,723	28,048	4.2	956,612	28,769	4.5	△ 3.0
商工費	632,331	19,118	2.8	582,714	17,524	2.8	8.5
土木費	2,006,797	60,672	9.0	1,922,843	57,826	9.1	4.4
消防費	792,658	23,965	3.6	713,314	21,452	3.4	11.1
教育費	2,134,575	64,535	9.6	2,449,901	73,677	11.6	△ 12.9
災害復旧費	32,733	990	0.2	314,956	9,472	1.5	△ 89.6
公債費	3,677,618	111,187	16.6	3,723,896	111,990	17.6	△ 1.2
諸支出金	0	0	0.0	0	0	0.0	
予備費	0	0	0.0	0	0	0.0	
合 計	22,211,909	671,542	100.0	21,181,235	636,991	100.0	4.9

●朝来市の人口（平成25年3月末） 33,076
（平成24年3月末） 33,252

(2) 性質別歳出の状況

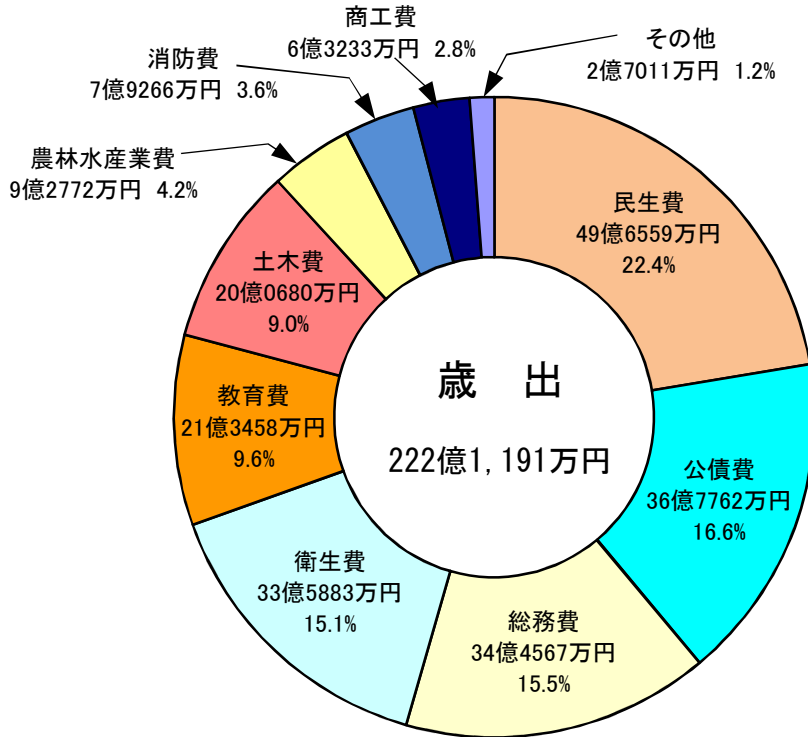
(単位:千円・%)

名 称	平成24年度			平成23年度			対前年 増減率
	決算額	市民1人あたり (円)	構成比	決算額	市民1人あたり (円)	構成比	
消費的経費	12,567,188	379,949	56.6	11,613,836	349,267	54.8	15.5
人件費	3,645,007	110,201	16.4	3,725,809	112,048	17.6	△ 3.2
物件費	3,252,480	98,334	14.6	3,309,020	99,513	15.6	△ 0.3
補助費等	3,372,241	101,954	15.2	2,296,978	69,078	10.8	84.2
扶助費	2,215,937	66,995	10.0	2,218,252	66,710	10.5	12.7
維持補修費	81,523	2,465	0.4	63,777	1,918	0.3	39.4
投資的経費	3,219,489	97,336	14.5	3,279,014	98,611	15.5	0.8
普通建設事業費	3,184,376	96,275	14.3	2,947,879	88,653	13.9	21.2
災害復旧費	35,113	1,062	0.2	331,135	9,958	1.6	△ 93.8
その他経費	6,425,232	194,257	28.9	6,288,385	189,113	29.7	2.5
公債費	3,631,572	109,795	16.3	3,722,829	111,958	17.6	△ 2.7
繰出金	2,175,284	65,766	9.8	2,009,971	60,447	9.5	5.7
貸付金	269,500	8,148	1.2	268,500	8,075	1.3	△ 6.3
積立金	256,843	7,765	1.2	216,851	6,521	1.0	46.5
投資及び出資金	92,033	2,782	0.4	70,234	2,112	0.3	579.0
合 計	22,211,909	671,542	100.0	21,181,235	636,991	100.0	9.2

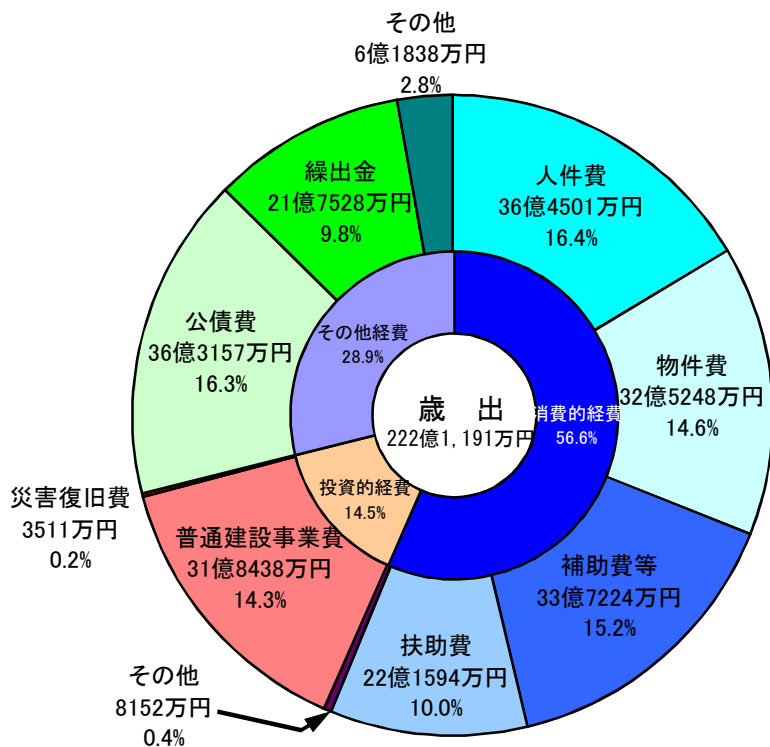
●朝来市の人口 (平成25年3月末) 33,076
 (平成24年3月末) 33,252

3-1 平成24年度歳出決算額の構成（一般会計）

（目的別）



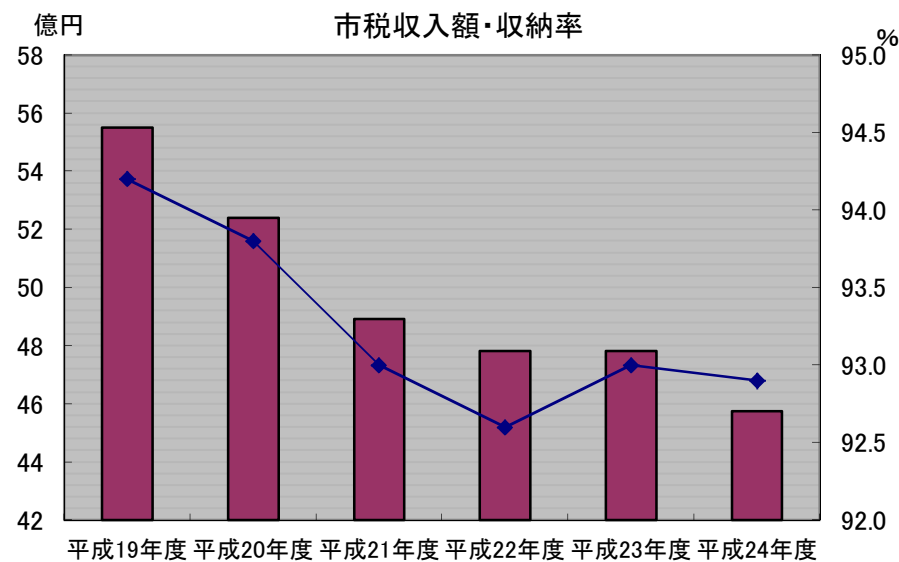
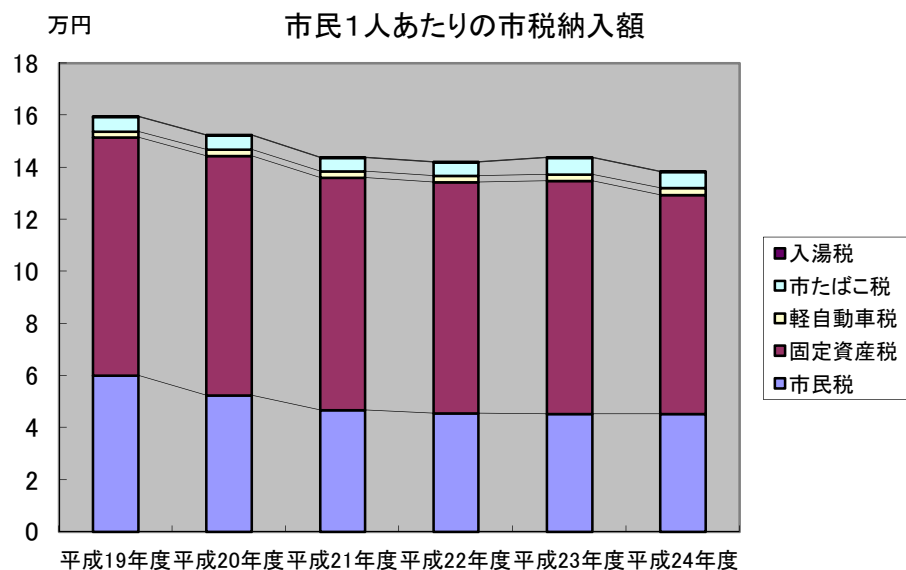
（性質別）



4 市税の収納状況

(単位:円・%)

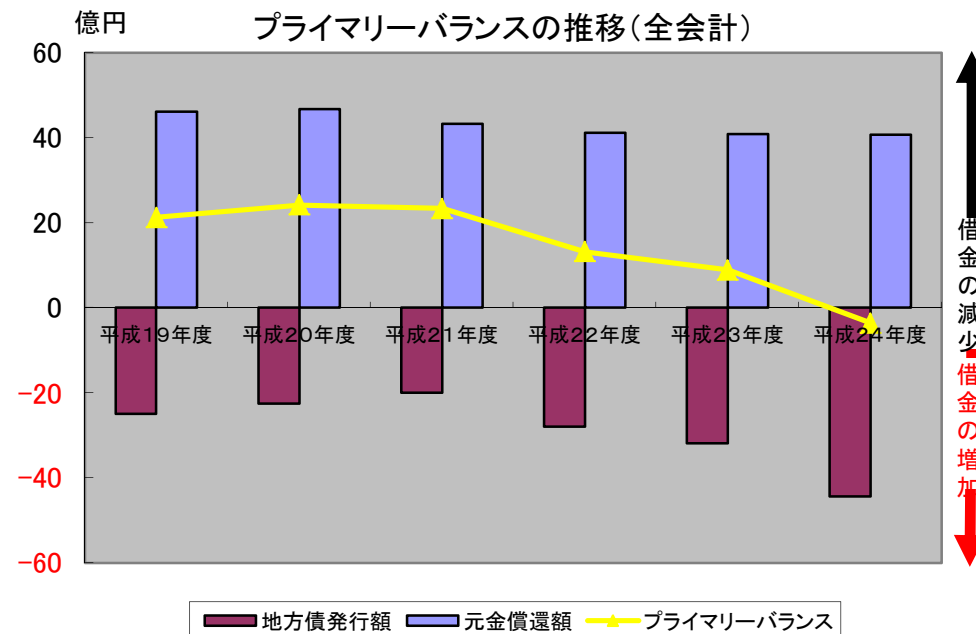
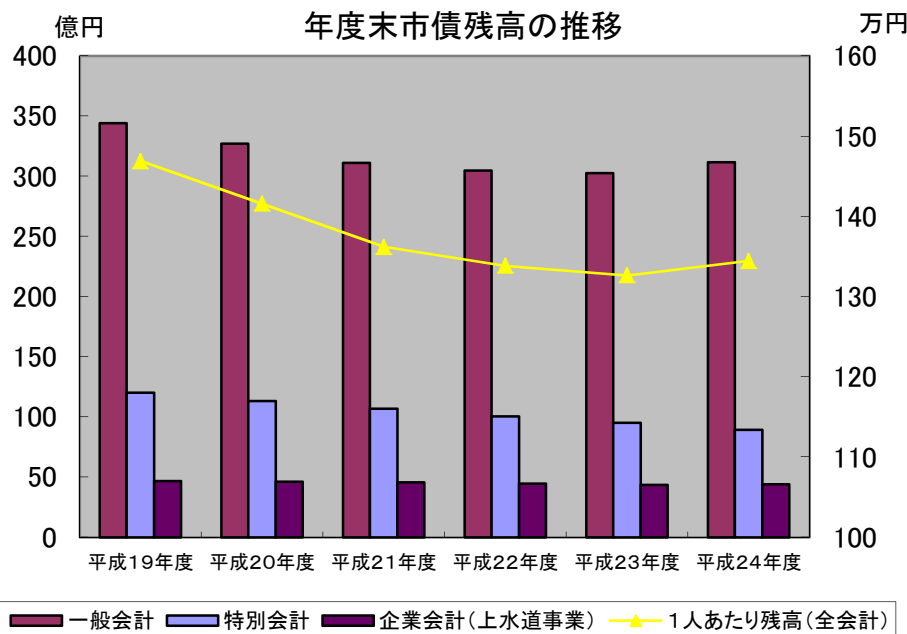
名 称	平成24年度				平成23年度				収入済額の比較	
	調定額	収入済額	市民 1人あたり	収納率	調定額	収入済額	市民 1人あたり	収納率	増減額	増減率
市民税	1,611,056,388	1,494,186,441	45,174	92.7	1,623,761,542	1,502,136,294	45,174	92.5	△ 7,949,853	△ 0.5
固定資産税	3,009,728,864	2,785,706,337	84,221	92.6	3,212,520,809	2,979,262,066	89,596	92.7	△ 193,555,729	△ 6.5
軽自動車税	91,338,873	83,337,751	2,520	91.2	90,540,310	82,906,087	2,493	91.6	431,664	0.5
市たばこ税	204,420,322	204,420,322	6,180	100.0	209,079,855	209,079,855	6,288	100.0	△ 4,659,533	△ 2.2
入湯税	8,048,850	8,048,850	243	100.0	7,970,450	7,970,450	240	100.0	78,400	1.0
合 計	4,924,593,297	4,575,699,701	138,339	92.9	5,143,872,966	4,781,354,752	143,791	93.0	△ 864,449	△ 4.3



5 市債の状況

(単位:千円・%)

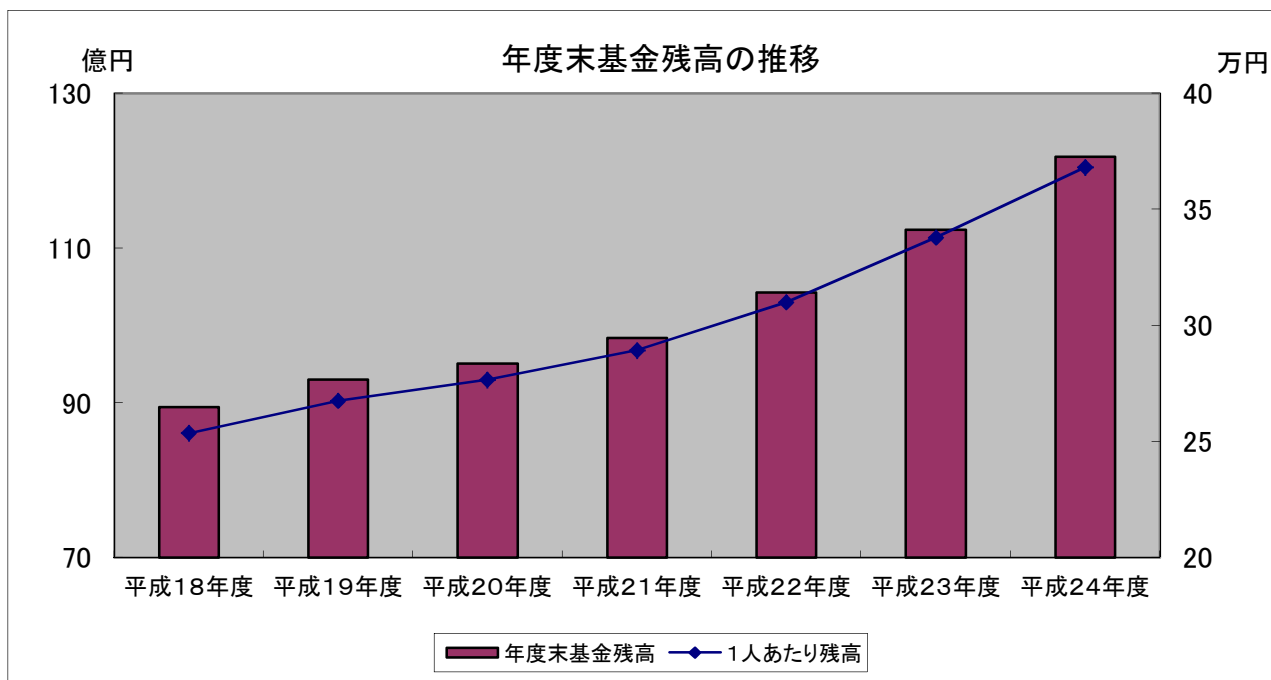
名 称	平成24年度				平成23年度				増 減 額	対前年 増減率
	発行額	元金償還額	年度末現在高	人口1人あたり	発行額	元金償還額	年度末現在高	人口1人あたり		
一般会計	4,118,300	3,240,826	31,156,958	941,981	3,051,900	3,252,881	30,279,484	910,606	877,474	2.9
特別会計	19,500	600,055	8,912,598	269,458	39,200	603,778	9,493,153	285,491	△ 580,555	△ 6.1
住宅資金貸付事業	0	2,371	7,777	235	0	4,012	10,148	305	△ 2,371	△ 23.4
簡易水道事業	0	14,328	235,377	7,116	0	13,775	249,705	7,509	△ 14,328	△ 5.7
宅地開発事業	0	9,519	8,732	264	0	12,460	18,251	549	△ 9,519	△ 52.2
下水道事業	19,500	573,837	8,660,712	261,843	39,200	573,531	9,215,049	277,128	△ 554,337	△ 6.0
企業会計(上水道事業)	289,200	231,515	4,398,301	132,976	91,800	221,367	4,340,616	130,537	57,685	1.3
全会計 合計	4,427,000	4,072,396	44,467,857	1,344,415	3,182,900	4,078,026	44,113,253	1,326,635	354,604	0.8



6 基金の状況（一般会計）

（単位：千円・％）

名 称	平成23年度	平成24年度			対前年増減額	対前年増減率
	年度末現在高	積立額	取崩額	年度末現在高		
財政調整基金	6,103,883	935,771		7,039,654	935,771	15.3
減債基金	129,683	60,960	100,000	90,643	△ 39,040	△ 30.1
ケーブルテレビシステム 施設維持基金	0	0	0	0	0	0.0
ふるさと創生基金	519,961	57,059	37,229	539,791	19,830	3.8
播但線電化高速化整備費 負担事業基金	241,471	5,534	14,472	232,533	△ 8,938	△ 3.7
文化会館維持基金	57,100	0	0	57,100	0	0.0
国際文化交流基金	100,000	0	0	100,000	0	0.0
地域福祉基金	689,458	17,988	17,988	689,458	0	0.0
軽費老人ホーム改修基金	44,855	6,533	336	51,052	6,197	13.8
グループホーム竹原野 改修基金	15,053	2,361	0	17,414	2,361	15.7
地域振興基金	2,379,213	40,927	40,927	2,379,213	0	0.0
資源循環対策基金	895	1	0	896	1	0.1
ふるさと水と土保全対策基金	33,072	206	0	33,278	206	0.6
クラインガルテン伊由の郷 管理事業基金	86,177	5,900	0	92,077	5,900	6.8
さのう高原管理事業基金	44,535	355	0	44,890	355	0.8
地域産業活性化事業基金	63,349	5,622	286	68,685	5,336	8.4
揚水施設基金	7,155	0	0	7,155	0	0.0
土地開発基金	564,252	2,187	0	566,439	2,187	0.4
コミュニティ・プラント維持基金	155,107	17,627	0	172,734	17,627	11.4
合 計	11,235,219	1,159,031	211,238	12,183,012	947,793	8.4



平成24年度 朝来市の決算概要（普通会計）

区 分		平成24年度	平成23年度	差 引	24/23 増減率
決算収支	歳入総額 (千円)	23,091,641	22,655,017	436,624	1.9
	歳出総額 (千円)	22,103,091	21,074,671	1,028,420	4.9
	形式収支 (千円)	988,550	1,580,346	△ 591,796	△ 37.4
	翌年度への繰越財源 (千円)	353,170	267,747	85,423	31.9
	実質収支 (千円)	635,380	1,312,599	△ 677,219	△ 51.6
	単年度収支 (千円)	△ 677,219	78,499	△ 755,718	△ 962.7
	実質単年度収支 (千円)	△ 641,448	106,310	△ 747,758	△ 703.4
	実質収支比率 (%)	4.9	10.0	△ 5.1	—
	経常収支比率 (%)	88.0	86.6	1.4	—
財政規模・ 交付税	基準財政収入額 (千円)	4,123,626	4,111,965	11,661	0.3
	基準財政需要額 (千円)	9,137,183	9,243,268	△ 106,085	△ 1.1
	標準財政規模 (千円)	13,048,366	13,071,077	△ 22,711	△ 0.2
	臨時財政対策債発行可能額 (千円)	931,254	923,598	7,656	0.8
	財政力指数	0.450	0.463	△ 0.013	—
	普通交付税額 (千円)	6,795,748	6,863,604	△ 67,856	△ 1.0
	特別交付税額 (千円)	1,166,957	1,165,771	1,186	0.1
人件費関係	職員数(4/1現在)	H25.4.1現在 310	H24.4.1現在 381	△ 71	△ 18.6
	人件費(経常収支) (%)	23.9	24.3	△ 0.4	—
	人件費比率 (%)	16.5	17.7	△ 1.2	—
	ラスパイレス指数	104.0	95.0	9.0	9.5
地方債関係	地方債現在高 (千円)	30,948,646	29,993,008	955,638	3.2
	債務負担行為 (千円)	1,727,702	280,054	1,447,648	516.9
	実質公債費比率 (%)	16.5	17.0	△ 0.5	—
	将来負担比率 (%)	75.1	96.0	△ 20.9	—
基金	基金現在高 (千円)	11,556,573	10,570,968	985,605	9.3
	土地開発基金現在高 (千円)	566,439	564,252	2,187	0.4
	市税徴収率 (%)	92.9	93.0	△ 0.1	—

※朝来市の普通会計とは、一般会計(うち介護サービス事業勘定分を除く)に住宅資金貸付事業会計を加えたものです。