

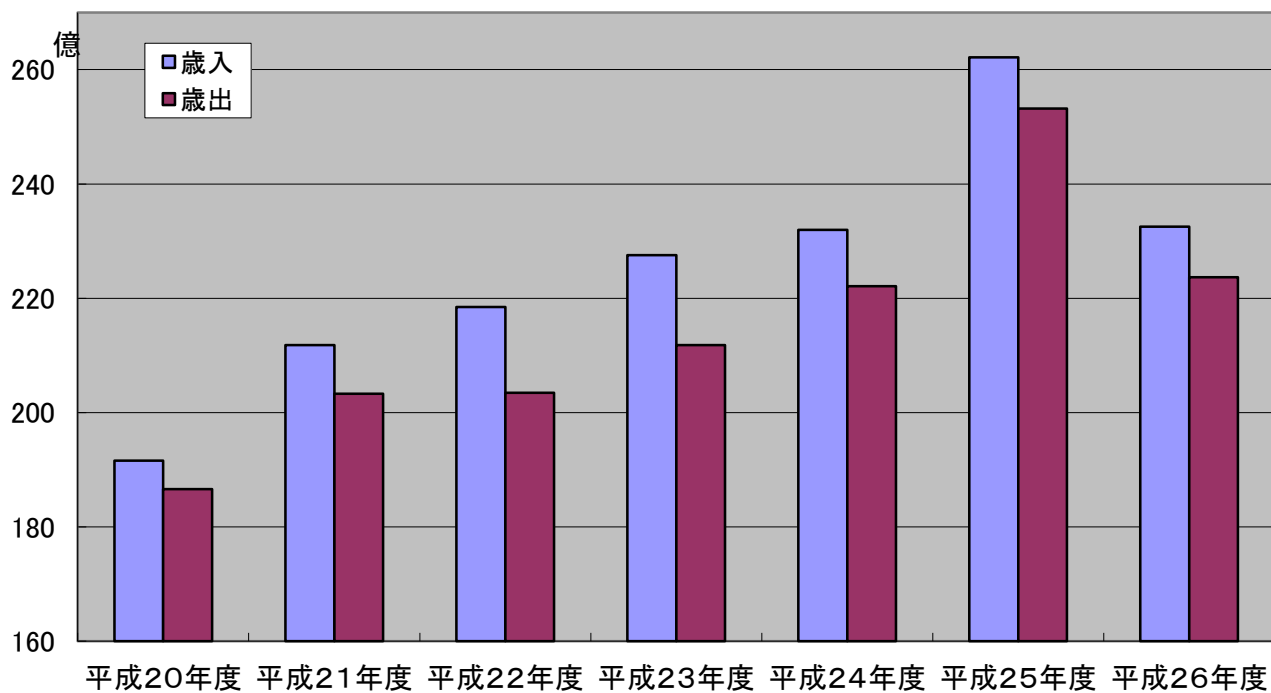
平成26年度 朝来市の決算概要

1 会計別決算の状況

(単位:円)

会計名	歳入決算額 a	歳出決算額 b	形式収支 a-b=c	翌年度に繰り越 すべき財源 d	実質収支 c-d
一般会計	23,252,985,854	22,366,623,440	886,362,414	278,125,000	608,237,414
特別会計合計	9,329,341,687	9,124,183,524	205,158,163	1,267,000	203,891,163
住宅資金貸付事業	15,640,818	1,790,868	13,849,950	0	13,849,950
国民健康保険	3,667,598,352	3,519,363,702	148,234,650	0	148,234,650
簡易水道事業	35,573,286	25,713,543	9,859,743	0	9,859,743
と畜場	12,061,168	10,453,072	1,608,096	0	1,608,096
宅地開発事業	12,827,357	2,880,179	9,947,178	0	9,947,178
休日診療所	12,392,035	12,392,035	0	0	0
下水道事業	1,533,187,280	1,522,732,439	10,454,841	1,267,000	9,187,841
介護保険	3,589,465,099	3,589,127,435	337,664	0	337,664
後期高齢者医療	446,960,226	436,189,942	10,770,284	0	10,770,284
財産区	3,636,066	3,540,309	95,757	0	95,757
企業会計合計	829,071,890	1,097,681,990	△ 268,610,100	0	△ 268,610,100
水道事業(収益的収支)	785,664,972	771,540,006	14,124,966	0	14,124,966
水道事業(資本的収支)	40,111,941	321,269,941	△ 281,158,000	0	△ 281,158,000
工業用水道事業(収益的収支)	3,294,977	4,872,043	△ 1,577,066	0	△ 1,577,066
総合計	33,411,399,431	32,588,488,954	822,910,477	279,392,000	543,518,477

1-2 決算収支の推移（一般会計）

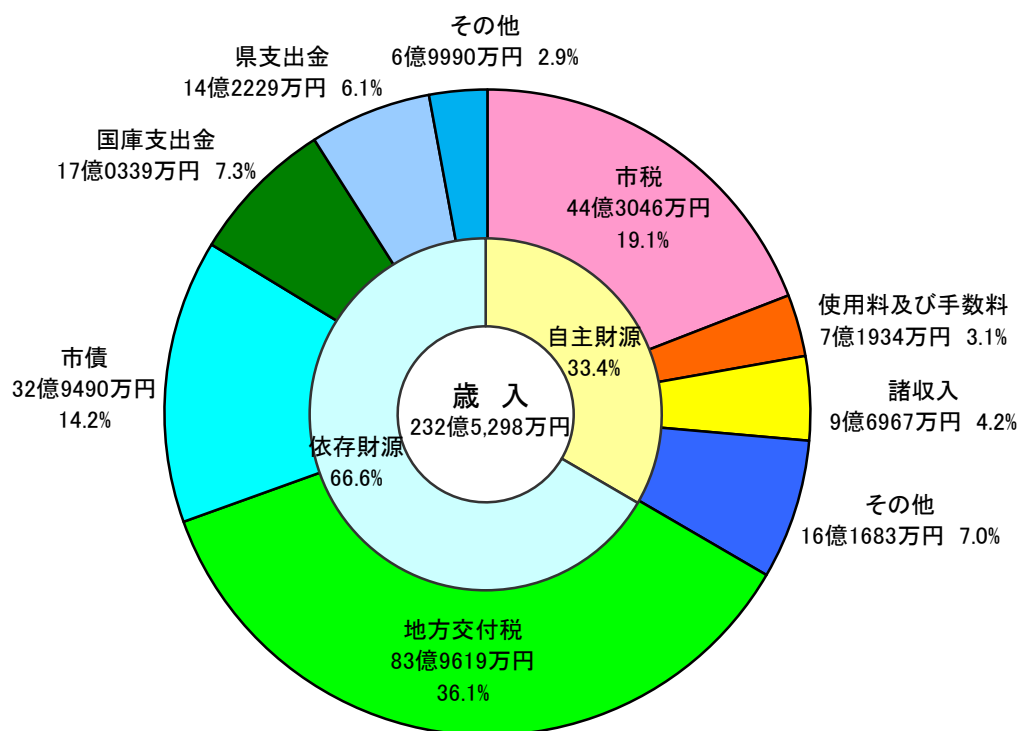


2 歳入の状況（一般会計）

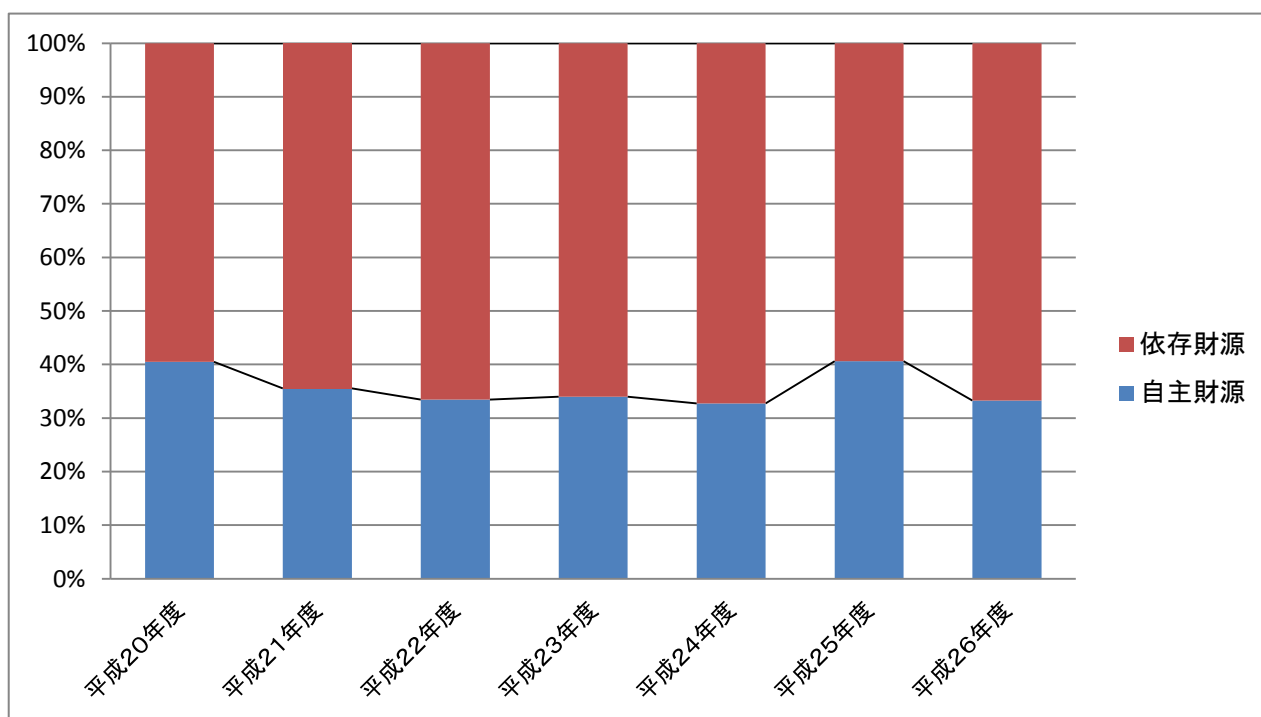
（単位：千円・％）

名 称	平成26年度		平成25年度		対前年 増減率
	決算額	構成比	決算額	構成比	
自主財源	7,736,316	33.4	10,647,546	40.6	△ 27.3
市税	4,430,464	19.1	4,528,611	17.3	△ 2.2
使用料及び手数料	719,343	3.1	796,228	3.0	△ 9.7
諸収入	969,674	4.2	788,955	3.0	22.9
繰越金	625,756	2.7	653,262	2.5	△ 4.2
分担金及び負担金	278,269	1.2	285,752	1.1	△ 2.6
繰入金	561,939	2.4	3,471,467	13.2	△ 83.8
財産収入	107,487	0.5	66,030	0.3	62.8
寄附金	43,384	0.2	57,241	0.2	△ 24.2
依存財源	15,516,670	66.6	15,568,695	59.4	△ 0.3
地方交付税	8,396,190	36.1	8,263,857	31.5	1.6
市債	3,294,900	14.2	3,116,400	11.9	5.7
国庫支出金	1,703,394	7.3	2,146,560	8.2	△ 20.6
県支出金	1,422,289	6.1	1,357,851	5.2	4.7
地方消費税交付金	374,867	1.6	312,338	1.2	20.0
地方譲与税	196,278	0.8	200,076	0.8	△ 1.9
自動車取得税交付金	34,406	0.1	77,460	0.3	△ 55.6
ゴルフ場利用税交付金	12,760	0.1	14,279	0.1	△ 10.6
地方特例交付金	10,915	0.0	12,413	0.0	△ 12.1
配当割交付金	35,300	0.2	19,370	0.1	82.2
利子割交付金	9,561	0.0	9,997	0.0	△ 4.4
交通安全対策特別交付金	6,602	0.0	7,201	0.0	△ 8.3
株式等譲渡所得割交付金	19,208	0.1	30,893	0.1	△ 37.8
合 計	23,252,986	100.0	26,216,241	100.0	△ 11.3

2-1 平成26年度歳入決算額の構成（一般会計）



2-2 自主財源・依存財源の推移（一般会計）



3 歳出の状況（一般会計）

（1）目的別歳出の状況

（単位：千円・％）

名 称	平成26年度			平成25年度			対前年 増減率
	決算額	市民1人あたり (円)	構成比	決算額	市民1人あたり (円)	構成比	
議会費	176,455	5,492	0.8	174,740	5,374	0.7	1.0
総務費	3,553,430	110,592	15.9	4,355,569	133,947	17.2	△ 18.4
民生費	4,788,449	149,029	21.4	4,606,303	141,658	18.2	4.0
衛生費	2,344,423	72,965	10.5	1,727,020	53,111	6.8	35.7
労働費	38,935	1,212	0.2	32,277	993	0.1	20.6
農林水産業費	847,430	26,374	3.8	889,542	27,356	3.5	△ 4.7
商工費	856,992	26,672	3.8	1,015,168	31,220	4.0	△ 15.6
土木費	2,178,184	67,791	9.7	2,487,868	76,510	9.8	△ 12.4
消防費	658,036	20,480	2.9	679,282	20,890	2.7	△ 3.1
教育費	2,907,281	90,482	13.0	2,857,624	87,881	11.3	1.7
災害復旧費	14,072	438	0.1	19,832	610	0.1	△ 29.0
公債費	4,002,936	124,582	17.9	6,475,260	199,135	25.6	△ 38.2
諸支出金	0	0	0.0	0	0	0.0	
予備費	0	0	0.0	0	0	0.0	
合 計	22,366,623	696,107	100.0	25,320,485	778,685	100.0	△ 11.7

●朝来市の人口（平成27年3月末） 32,131
（平成26年3月末） 32,517

(2) 性質別歳出の状況

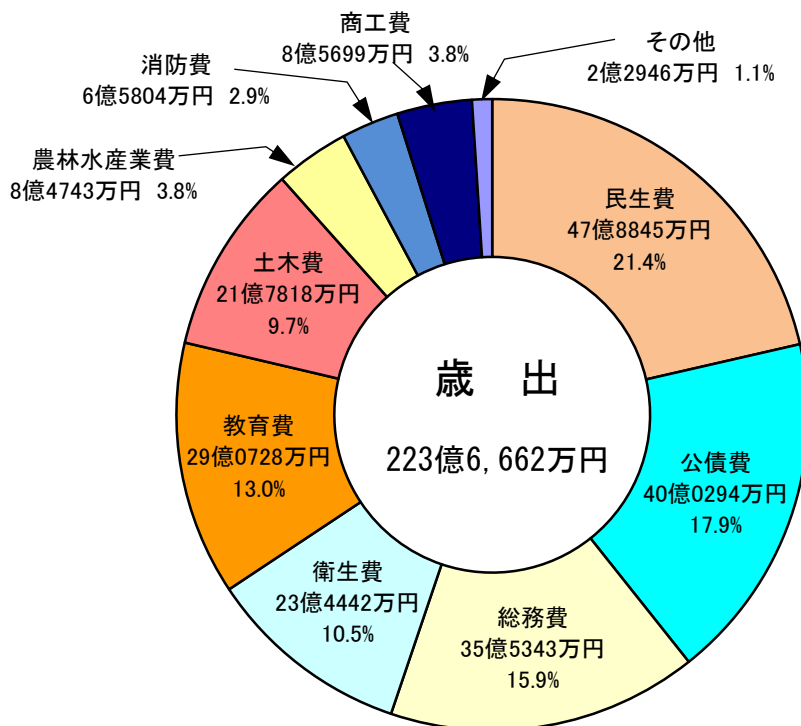
(単位:千円・%)

名 称	平成26年度			平成25年度			対前年 増減率
	決算額	市民1人あたり (円)	構成比	決算額	市民1人あたり (円)	構成比	
消費的経費	11,051,254	343,944	49.4	11,347,344	348,967	44.8	△ 2.6
人件費	2,896,941	90,160	13.0	2,880,611	88,588	11.4	0.6
物件費	3,201,457	99,638	14.3	3,226,583	99,228	12.7	△ 0.8
補助費等	2,462,783	76,648	11.0	2,847,924	87,583	11.2	△ 13.5
扶助費	2,426,764	75,527	10.8	2,331,439	71,699	9.2	4.1
維持補修費	63,309	1,970	0.3	60,787	1,869	0.2	4.1
投資的経費	4,489,345	139,720	20.1	4,790,349	147,318	18.9	△ 6.3
普通建設事業費	4,473,040	139,213	20.0	4,767,910	146,628	18.8	△ 6.2
災害復旧費	16,305	507	0.1	22,439	690	0.1	△ 27.3
その他経費	6,826,024	212,444	30.5	9,182,792	282,400	36.2	△ 25.7
公債費	3,957,935	123,181	17.6	6,430,306	197,752	25.4	△ 38.4
繰出金	2,116,844	65,882	9.5	2,042,271	62,806	8.1	3.7
貸付金	270,660	8,424	1.2	261,860	8,053	1.0	3.4
積立金	375,865	11,698	1.7	442,048	13,594	1.7	△ 15.0
投資及び出資金	104,720	3,259	0.5	6,307	194	0.0	1560.4
合 計	22,366,623	696,107	100.0	25,320,485	778,685	100.0	△ 11.7

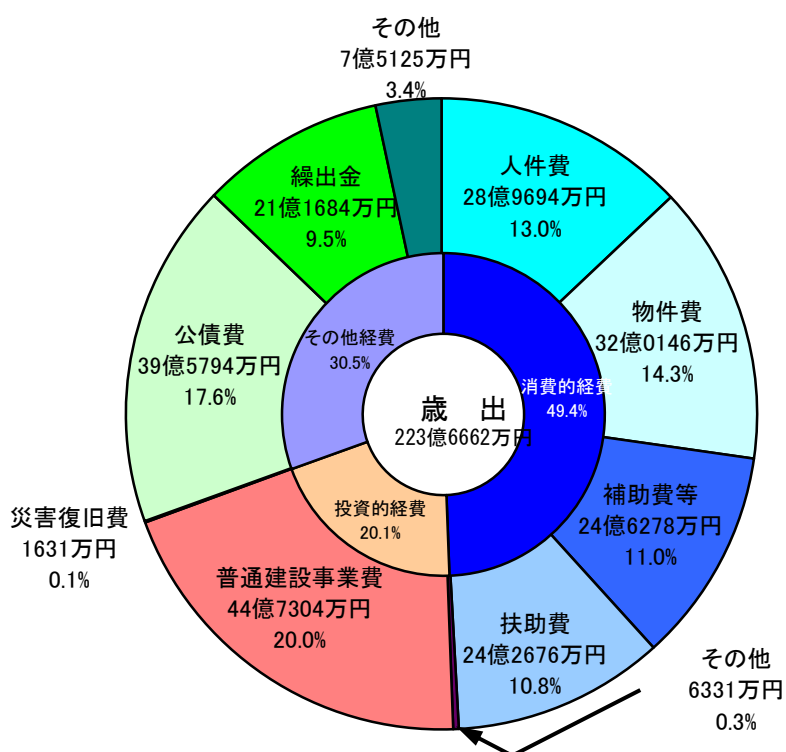
●朝来市の人口 (平成27年3月末) 32,131
(平成26年3月末) 32,517

3-1 平成26年度歳出決算額の構成（一般会計）

（目的別）



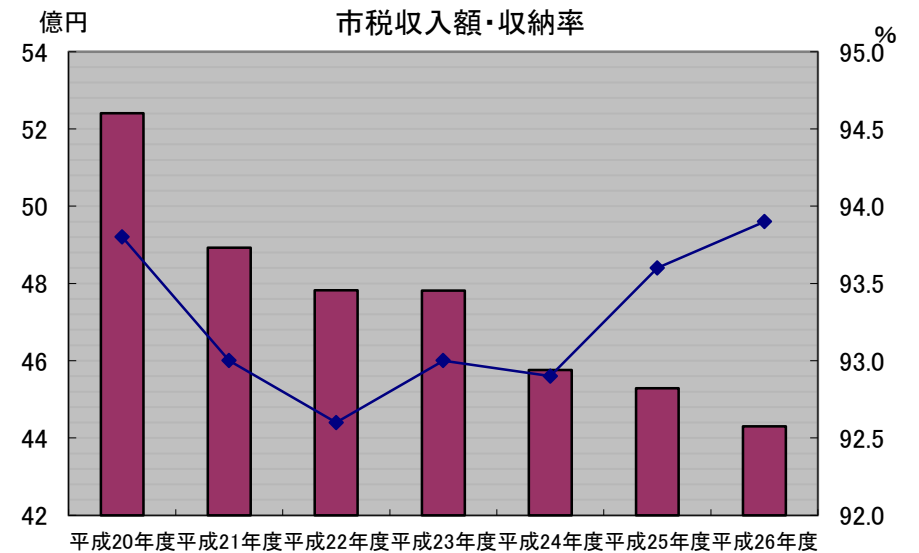
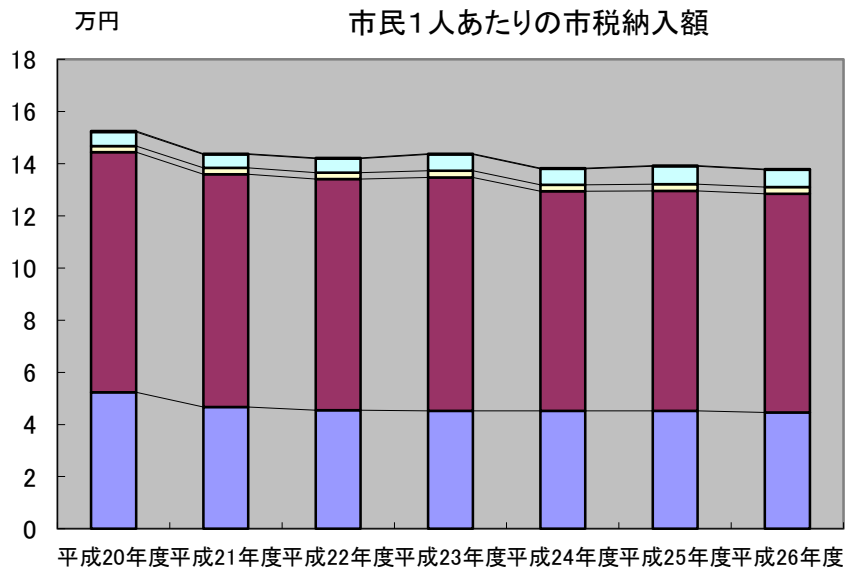
（性質別）



4 市税の収納状況

(単位:円・%)

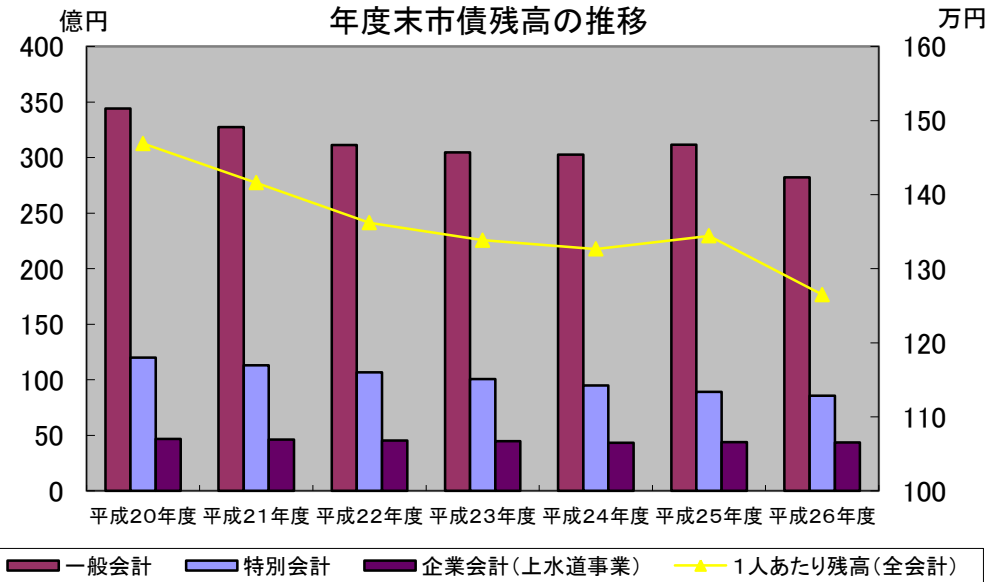
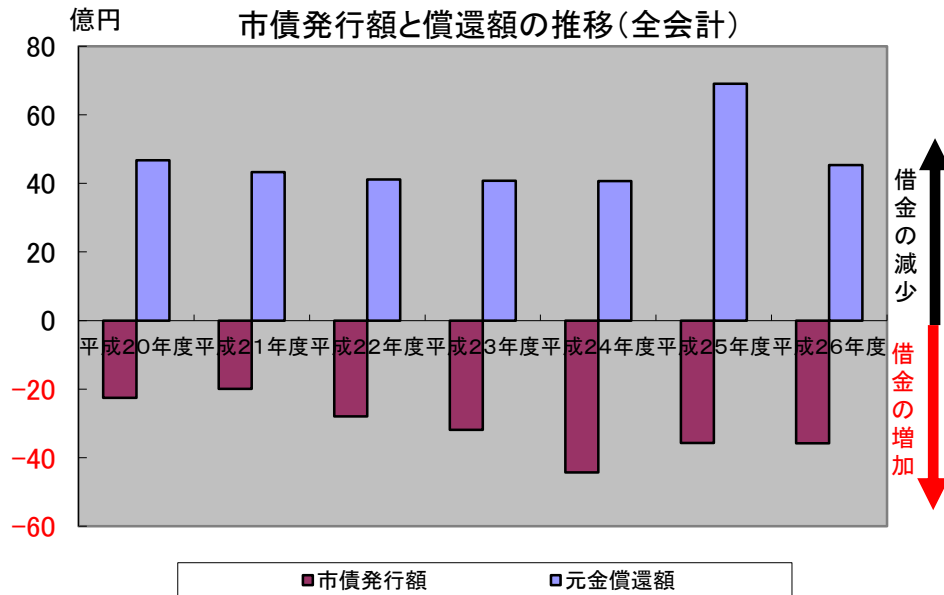
名 称	平成26年度				平成25年度				収入済額の比較	
	調定額	収入済額	市民 1人あたり	収納率	調定額	収入済額	市民 1人あたり	収納率	増減額	増減率
市民税	1,522,817,545	1,432,943,184	44,598	94.1	1,564,765,273	1,472,234,578	45,276	94.1	△ 39,291,394	△ 2.7
固定資産税	2,884,665,730	2,693,974,517	83,843	93.4	2,947,167,147	2,739,083,819	84,235	92.9	△ 45,109,302	△ 1.6
軽自動車税	93,271,856	84,846,611	2,641	91.0	92,430,102	84,518,246	2,599	91.4	328,365	0.4
市たばこ税	210,761,947	210,761,947	6,559	100.0	224,166,754	224,166,754	6,894	100.0	△ 13,404,807	△ 6.0
入湯税	7,937,400	7,937,400	247	100.0	8,608,250	8,608,250	265	100.0	△ 670,850	△ 7.8
合 計	4,719,454,478	4,430,463,659	137,888	93.9	4,837,137,526	4,528,611,647	139,269	93.6	△ 98,147,988	△ 2.2



5 市債の状況

(単位:千円・%)

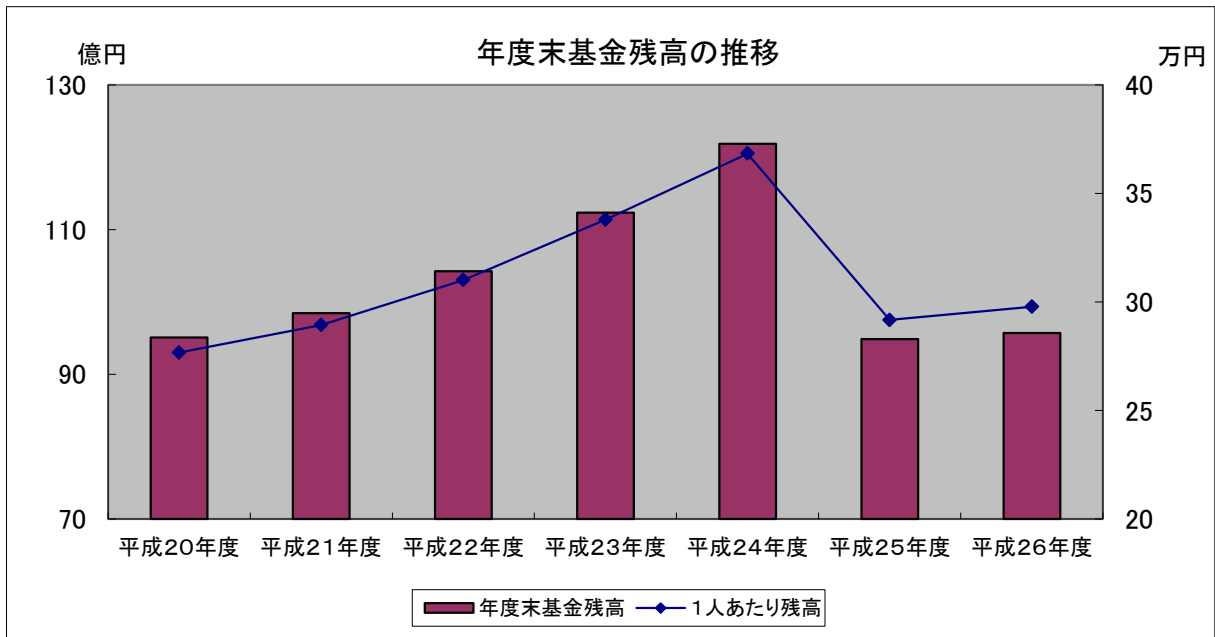
名 称	平成26年度				平成25年度				増 減 額	対前年 増減率
	発行額	元金償還額	年度末現在高	人口1人あたり	発行額	元金償還額	年度末現在高	人口1人あたり		
一般会計	3,294,900	3,667,488	27,843,039	866,548	3,116,400	6,057,731	28,215,627	867,719	△ 372,588	△ 88.3
特別会計	251,400	611,884	8,200,896	255,233	251,400	602,618	8,561,380	263,289	△ 360,484	△ 97.1
住宅資金貸付事業	0	1,098	4,467	139	0	2,212	5,565	171	△ 1,098	△ 100.0
簡易水道事業	0	15,131	205,523	6,396	0	14,723	220,654	6,786	△ 15,131	△ 100.0
宅地開発事業	0	1,970	0	0	0	6,762	1,970	61	△ 1,970	△ 100.0
下水道事業	251,400	593,685	7,990,906	248,698	251,400	578,921	8,333,191	256,272	△ 342,285	△ 97.0
企業会計(上水道事業)	31,400	255,361	4,132,226	128,606	203,500	245,614	4,356,187	133,966	△ 223,961	△ 99.3
全会計 合計	3,577,700	4,534,733	40,176,161	1,250,386	3,571,300	6,905,963	41,133,194	1,264,975	△ 957,033	△ 91.3



6 基金の状況（一般会計）

（単位：千円・％）

名 称	平成25年度 年度末現在高	平成26年度			対前年増減額	対前年 増減率
		積立額	取崩額	年度末現在高		
財政調整基金	4,093,690	283,048	300,000	4,076,738	△ 16,952	△ 0.4
減債基金	220,548	260,703	0	481,251	260,703	118.2
ケーブルテレビシステム 施設維持基金	0	0	0	0	0	0.0
ふるさと創生基金	547,908	65,239	52,405	560,742	12,834	2.3
播但線電化高速化整備費 負担事業基金	226,644	723	0	227,367	723	0.3
文化会館維持基金	57,100	0	0	57,100	0	0.0
国際文化交流基金	100,000	0	0	100,000	0	0.0
地域福祉基金	689,458	0	0	689,458	0	0.0
軽費老人ホーム改修基金	57,310	6,642	460	63,492	6,182	10.8
グループホーム竹原野 改修基金	19,230	2,427	2,002	19,655	425	2.2
地域振興基金	2,339,213	0	40,000	2,299,213	△ 40,000	△ 1.7
資源循環対策基金	897	3	0	900	3	0.3
ふるさと水と土保全対策基金	33,336	106	0	33,442	106	0.3
クラインガルテン伊由の郷 管理事業基金	98,155	5,335	0	103,490	5,335	5.4
さのう高原管理事業基金	44,968	143	0	45,111	143	0.3
地域産業活性化事業基金	37,549	4,888	13,911	28,526	△ 9,023	△ 24.0
揚水施設基金	7,155	0	0	7,155	0	0.0
土地開発基金	567,163	1,118	0	568,281	1,118	0.2
コミュニティ・プラント維持基金	190,833	16,608	0	207,441	16,608	8.7
地域の元気臨時交付金基金	150,000	0	150,000	0	△ 150,000	△ 100.0
学校施設整備基金	3,161	0	3,161	0	△ 3,161	△ 100.0
合 計	9,484,318	646,983	561,939	9,569,362	85,044	0.9



平成26年度 朝来市の決算概要（普通会計）

区 分		平成26年度	平成25年度	差 引	26/25 増減率
決算収支	歳入総額 (千円)	23,256,236	26,214,456	△ 2,958,220	△ 11.3
	歳出総額 (千円)	22,356,024	25,311,407	△ 2,955,383	△ 11.7
	形式収支 (千円)	900,212	903,049	△ 2,837	△ 0.3
	翌年度への繰越財源 (千円)	278,125	362,358	△ 84,233	△ 23.2
	実質収支 (千円)	622,087	540,691	81,396	15.1
	単年度収支 (千円)	81,396	△ 94,689	176,085	△ 186.0
	実質単年度収支 (千円)	760,744	△ 407,606	1,168,350	△ 286.6
	実質収支比率 (%)	4.7	4.1	0.6	—
	経常収支比率 (%)	84.9	86.3	△ 1.4	—
財政規模・ 交付税	基準財政収入額 (千円)	3,947,395	3,991,883	△ 44,488	△ 1.1
	基準財政需要額 (千円)	9,454,547	9,164,444	290,103	3.2
	標準財政規模 (千円)	13,187,264	13,190,846	△ 3,582	0.0
	臨時財政対策債発行可能額 (千円)	897,535	951,245	△ 53,710	△ 5.6
	財政力指数	0.435	0.444	△ 0.009	—
	普通交付税額 (千円)	7,220,950	7,090,293	130,657	1.8
	特別交付税額 (千円)	1,175,238	1,173,564	1,674	0.1
人件費関係	職員数(4/1現在)	H27.4.1現在 309	H26.4.1現在 313	△ 4	△ 1.3
	人件費(経常収支) (%)	18.7	18.5	0.2	—
	人件費比率 (%)	12.9	11.4	1.5	—
	ラスパイレス指数	97.1	104.3	△ 7.2	△ 6.9
地方債関係	地方債現在高 (千円)	27,290,820	27,884,233	△ 593,413	△ 2.1
	債務負担行為 (千円)	5,195,820	1,467,014	3,728,806	254.2
	実質公債費比率 (%)	13.0	15.3	△ 2.3	—
	将来負担比率 (%)	48.7	63.4	△ 14.7	—
基金	基金現在高 (千円)	8,521,080	8,697,154	-176,074	△ 2.0
	土地開発基金現在高 (千円)	568,281	567,163	1,118	0.2
	市税徴収率 (%)	93.9	93.6	0.3	—

※朝来市の普通会計とは、一般会計(うち介護サービス事業勘定分を除く)に住宅資金貸付事業会計を加えたものです。