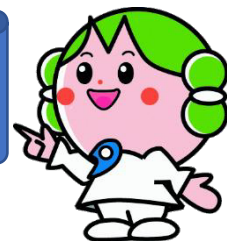


## 朝来市定住促進住宅の概要について(社宅として使用の場合)



契約期間 最大5年間(契約終了時の再申込みは可能です。)

契約可能戸数 1事業者様3戸まで(状況によっては追加契約可能です。)

### 物件情報

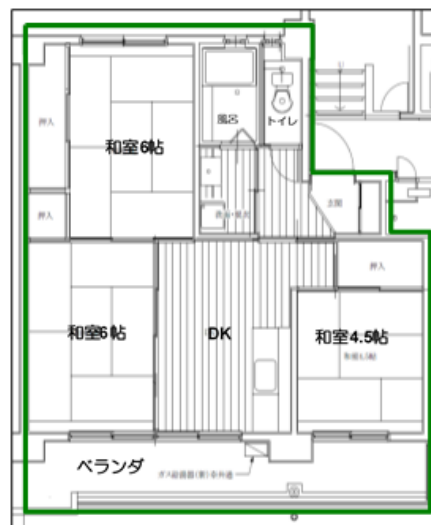
名称 サン・コーポラス和田山 1号棟・2号棟

所在地 兵庫県朝来市和田山町法興寺46番地7

構造 鉄筋コンクリート造5階建

間取り 3DK(約53㎡)

場所 4階及び5階(エレベーターはありません。)



### 家賃等

家賃等のお支払いは、年度分(4月～翌年3月)を一括納付していただきます。

家賃	4階・5階	年額 456,000円(月額 38,000円)
駐車場使用料(1区画あたり)		年額 24,000円(月額 2,000円)
共益費		年額 15,600円(月額 1,300円)
敷金(月額家賃の2か月分)		76,000円

※駐車場は最大2区画までお申込みできます。

※年度途中で契約した場合、初年度は月割りの家賃等になります。

※年度途中で退去した場合、条例の定めによりその年度に属する家賃等の返還は行いません。

※別途、自治会費等が必要になります。

### 申込要件

「使用要件(事業者の方の要件)」「入居要件(入居される方の要件)」すべての要件を満たす必要があります。

#### 【使用要件】

- (1) 朝来市内に事業所を有する事業者であること
- (2) 市外に居住する従業員の方の住居として使用すること
- (3) 連帯保証人を1名立てること
- (4) 市町村税の滞納がないこと
- (5) 暴力団員又は暴力団密接関係者でないこと

#### 【入居要件】

- (1) 市外からサン・コーポラス和田山に住所を異動すること
- (2) 同居する者がある場合は親族であること
- (3) 入居者及び同居者の収入の合計が基準を超えないこと
- (4) 市町村税の滞納がないこと
- (5) 暴力団員又は暴力団密接関係者でないこと

※連帯保証人は代表の方、代表者に準ずる方又は入居される方(個人事業者の場合は入居される方)から立ててください。

※市外にお住まいの従業員の方が対象ですが、例外として転入後3年未満の従業員の方も対象となる場合があります。

※入居される方は、サン・コーポラス和田山の自治会に加入していただく必要があります。

お問合せ先 朝来市役所 都市政策課  
〒669-5292 朝来市和田山町東谷213番地1  
TEL 079-672-6127(直通)  
FAX 079-672-3440  
メール toshiseisaku@city.asago.lg.jp

