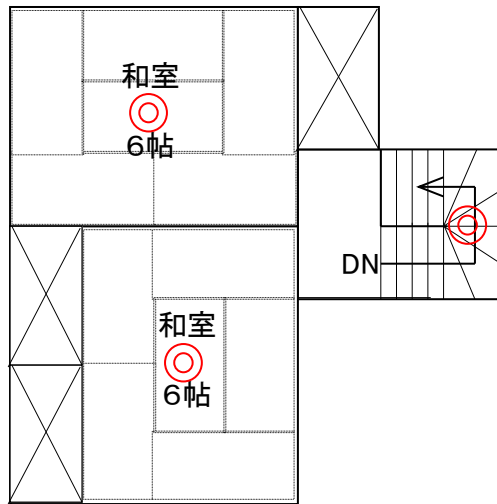


新井団地（3）

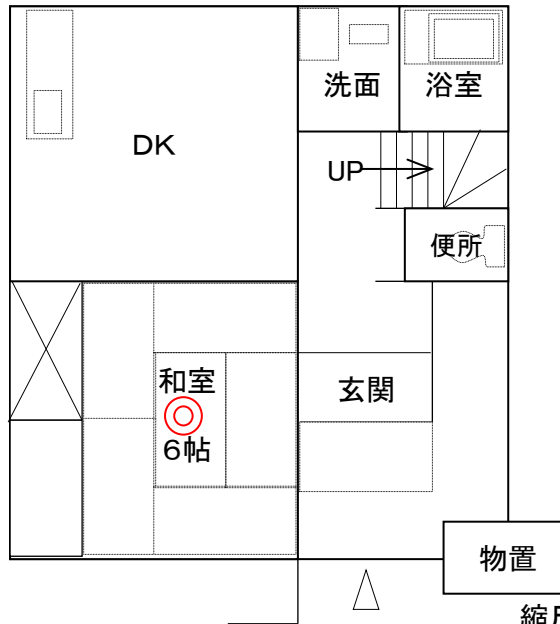
| | | | |
|---------|------------|----|---|
| 所在地 | 朝来市新井451番地 | | |
| 構造 | 木造2階建 | | |
| 床面積 | 72㎡ | 戸数 | 6 |
| 建築年 | 平成3年 | | |
| 間取り(概略) | 3DK | | |

◎火災警報器設置箇所

2階



1階



縮尺：約1/100