

統計調査には**あなた**が必要です

統計調査員

募集中

市内で完結する
調査票の配布と
回収のお仕事です。



熱意をもって
責任感をもって
地域のために
役立ちたい!

地域の人と
お話することが
好き!得意!楽しい!

統計調査員に興味がある方、ご協力いただける方、
まずはお気軽に、総合政策課へお問い合わせください。

登録までのながれ

1
調査員登録
申請書の提出

2
簡単な面接と
業務に関する
説明

3
調査員名簿
への登録完了

朝来市公式HPからも
申請書をダウンロード
することができます。



詳細は裏面をご覧ください→

お問い合わせはこちら

〒669-5292 朝来市和田山町東谷213番地 | 朝来市企画総務部 総合政策課
TEL:079-672-6110(直通) FAX:079-672-4041
E-mail:sougou@city.asago.lg.jp

あなたはまちの未来

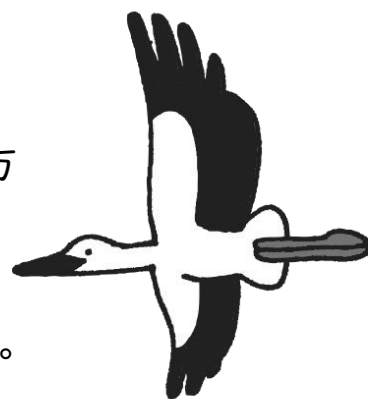
ASAGOing

統計調査員の要件

- ✓ 満20歳以上
- ✓ 調査内容等の秘密の保持ができる方
- ✓ 税務関係、警察事務に従事していない方
- ✓ 選挙活動に直接関係のない方
- ✓ 暴力団員その他の反社会的勢力に該当しない方

統計調査員の身分

- ・ 調査実施の際に任命される非常勤の公務員です。
- ・ 営利事業の従事制限はありません。
- ・ 統計法で秘密の保護が義務付けられます。



任命期間及び報酬

- ・ 任命期間(従事期間)は1調査あたり2~3か月程度です。
※ 調査により異なります。
- ・ あらかじめ登録しておくことで、調査実施の3か月程前に市からお電話にてご依頼いたします。
- ・ 報酬は、調査内容により異なります。
- ・ 時期や地域などをご相談させていただく際に、ご都合が合わない場合はお断りさせていただくことも可能です。

仕事内容



まずはお気軽にご登録を！！

表彰制度

功績のある調査員に対しては、県知事等からの表彰も行われています。

災害補償

調査中の事故等に関しては、法令に基づいて災害補償を受けることができます。