

## 地域計画

策定年月日	令和6年5月24日
更新年月日	( )
目標年度	令和16年度
市町村名 (市町村コード)	朝来市 ( 282251 )
地域名 (地域内農業集落名)	朝来市和田山町竹田地域 ( 久世田区 )

注:「地域名」欄には、協議の場が設けられた区域を記載し、農林業センサスの農業集落名を記載してください。

## 1 地域における農業の将来の在り方

## (1) 地域計画の区域の状況

区域内の農用地等面積(農業上の利用が行われる農用地等の区域)	36.47 ha
① 農業振興地域のうち農用地区域内の農地面積	24.28 ha
② 田の面積	33.96 ha
③ 畑の面積(果樹、茶等を含む)	2.51 ha
④ 区域内において、規模縮小などの意向のある農地面積の合計	1.00 ha
⑤ 区域内において、今後農業を担う者が引き受ける意向のある農地面積の合計	1.00 ha
(参考)区域内における〇才以上の農業者の農地面積の合計	ha
うち後継者不在の農業者の農地面積の合計	ha
(備考)	

注1:①については、農業振興地域担当部局と調整の上、記載してください。

2:②及び③については、農業委員会の農地台帳の面積(現況地目)に基づき記載してください。

3:④については、規模縮小又は離農の意向のある農地面積を記載してください。

4:⑤については、区域内に特定することができない場合には、引き受ける意向のあるすべての農地面積を記載の上、備考欄にその旨記載してください。

5:(参考)の区域内における〇才以上の農業者の農地面積等については、できる限り記載するように努めてください。

6:「区域内の農用地等面積」に遊休農地が含まれている場合には、備考欄にその面積を記載してください。

## (2) 地域農業の現状及び課題

・年齢65歳以上の耕作者が大半を占め、水稻9割と丹波黒大豆栽培が中心である。また、後継者の目処がつかない農家も大半を占めている。  
 ・農地は、明治時代に整備(10a区画)されたもので、土地改良施設(農道、水路等)の老朽化が進んでおり、農地の保全・管理等が継続困難な状況が起きている。そのため再圃場整備が必要である。  
 ・担い手への農地の集積は良好であるが、集約化等今後の地域農業の在り方や農地利用について、方針等を定め地域全体で取り組む必要がある。

## (3) 地域における農業の将来の在り方(作物の生産や栽培方法については、必須記載事項)

・水稻、黒大豆を中心作物としつつ、直播栽培や新規作物として麦、大豆等を段階的に導入し、栽培方法を確立する。併せて農業機械をスマート化することで省力化・低労働力化を図る。  
 ・集約化を進め、効率的な営農を行う。

## 2 農業の将来の在り方に向けた農用地の効率的かつ総合的な利用に関する目標

## (1) 農用地の効率的かつ総合的な利用に関する方針

農地集約状況の把握と農業者・農地所有者の意見等を聞き改善点を把握する。また、農地中間管理機構の利用を進める。

## (2) 担い手(効率的かつ安定的な経営を営む者)に対する農用地の集積に関する目標

現状の集積率	65 %	将来の目標とする集積率	88 %
--------	------	-------------	------

## (3) 農用地の集団化(集約化)に関する目標

連団化していない耕作地については、話し合いを行い段階的に集約化していき目標を達成する。(目標年度:令和16年度)

3 農業者及び区域内の関係者が2の目標を達成するためとるべき必要な措置

(1)農用地の集積、集団化の取組
担い手へ農地の集積・集約化することを基本とし、農地中間管理機構を活用しつつ、計画的に農地利用を進める。
(2)農地中間管理機構の活用方法
再圃場整備には必ず活用しなければならないため、まず農地中間管理機構や制度の周知等を行い、活用に理解を深めていく。
(3)基盤整備事業への取組
将来の担い手のため、魅力ある農地を残すため、積極的に取り組む。
(4)多様な経営体の確保・育成の取組
農業インフラの再整備により、先進的な農地となることが、将来、多様な経営体を生むと考える。
(5)農業協同組合等の農業支援サービス事業者等への農作業委託の取組
集約化を進めつつ随時検討する。

以下任意記載事項(地域の実情に応じて、必要な事項を選択し、取組内容を記載してください)

<input checked="" type="checkbox"/> ①鳥獣被害防止対策	<input type="checkbox"/> ②有機・減農薬・減肥料	<input checked="" type="checkbox"/> ③スマート農業	<input type="checkbox"/> ④輸出	<input type="checkbox"/> ⑤果樹等
<input type="checkbox"/> ⑥燃料・資源作物等	<input checked="" type="checkbox"/> ⑦保全・管理等	<input checked="" type="checkbox"/> ⑧農業用施設	<input type="checkbox"/> ⑨その他	

【選択した上記の取組内容】

- ①鳥獣被害対策(侵入防止柵や檻の設置状況、目撃・被害発生場所等)として、情報共有や侵入防止策の修繕や新設を行い、被害の減少を図っていく。
- ③スマート化に好立地なため、積極的に導入していく。
- ⑦農地・水保全管理支払交付金を活用し、適切に保全・管理等を行う。
- ⑧担い手の状況等を把握し、出荷・調整施設を整備し効率化を図る。

4 地域内の農業を担う者一覧(目標地図に位置付ける者)

属性	農業を担う者 (氏名・名称)	現状			10年後 (目標年度:令和15年度)				
		経営作目等	経営面積	作業受託面積	経営作目等	経営面積	作業受託面積	目標地図上の表示	備考
利用者	その他農業者A	水稲、野菜	0.3 ha	ha	水稲、野菜	0.3 ha	ha	水色	
利用者	その他農業者B	水稲、野菜	0.4 ha	ha	水稲、野菜	0.4 ha	ha	水色	
利用者	その他農業者C	水稲、野菜	0.3 ha	ha	水稲、野菜	0.3 ha	ha	水色	
利用者	その他農業者D	水稲	0.2 ha	ha	水稲	0.2 ha	ha	水色	
利用者	その他農業者E	水稲、野菜	0.3 ha	ha	水稲、野菜	0.3 ha	ha	水色	
利用者	その他農業者F	水稲	0.5 ha	ha	水稲	0.5 ha	ha	水色	
利用者	その他農業者G	野菜	0.2 ha	ha	野菜	0.2 ha	ha	水色	
利用者	その他農業者H	水稲、野菜	0.7 ha	ha	水稲、野菜	0.7 ha	ha	黄色	
利用者	その他農業者I	水稲	0.2 ha	ha	水稲	0.2 ha	ha	水色	
利用者	その他農業者J	水稲	0.3 ha	ha	水稲	0.3 ha	ha	水色	
利用者	その他農業者K	水稲、黒大豆	1.0 ha	ha	水稲、黒大豆	1.0 ha	ha	緑色	
利用者	その他農業者L	水稲	0.2 ha	ha	水稲	0.2 ha	ha	水色	
利用者	その他農業者M	水稲、黒大豆	0.8 ha	ha	水稲、黒大豆	0.8 ha	ha	黄色	
利用者	その他農業者N	水稲、野菜	0.2 ha	ha	水稲、野菜	0.2 ha	ha	水色	
利用者	その他農業者O	水稲	0.2 ha	ha	水稲	0.2 ha	ha	水色	
利用者	その他農業者P	水稲、黒大豆	2.0 ha	0.5 ha	水稲、黒大豆	2.0 ha	0.5 ha	黄緑	
利用者	その他農業者Q	水稲、黒大豆	2.0 ha	0.5 ha	水稲、黒大豆	2.0 ha	0.5 ha	紺色	
利用者	その他農業者R	水稲、野菜	0.6 ha	ha	水稲、野菜	0.6 ha	ha	黄色	
利用者	その他農業者S	水稲、黒大豆	0.6 ha	ha	水稲、黒大豆	0.6 ha	ha	黄色	
利用者	その他農業者T	水稲、野菜	0.5 ha	ha	水稲、野菜	0.5 ha	ha	水色	
認農	法人A	水稲、蕎麦等	7.5 ha	3.0 ha	水稲、蕎麦等	8.5 ha	3.0 ha	グレー	
計	20経営体		19.0 ha	4.0 ha		20.0 ha	4.0 ha		

注1:「属性」欄には、認定農業は「認農」、認定新規就農者は「認就」、法人化を行うことが確実であると市町村が判断する集落営農は「集」、基本構想水準到達者は「到達」、農業協同組合は「農協」、農業支援サービス事業者(農協を除く)は「サ」、上記に該当しない農用地等を継続的に利用する者は「利用者」の属性を記載してください。

2:「経営面積」「作業受託面積」欄には、地域計画の対象地域内における農業を担う者の経営面積、作業受託面積を記載してください。

3:農業を担う者に位置付ける場合は、できる限りその者から同意を得ていること。

4:作業受託面積には、基幹3作業の実面積を記載してください。なお特定農作業受託面積は、作業受託面積に含めず、経営面積に含めてください。

5:備考欄には、農業を担う者として位置付けられた者に不測の事態に備えて、代わりに利用する者を記載するよう努めてください。

5 農業支援サービス事業者一覧(任意記載事項)

番号	事業体名 (氏名・名称)	作業内容	対象品目

6 目標地図(別添のとおり)

7 基盤法第22条の3(地域計画に係る提案の特例)を活用する場合には、以下を記載してください。

農用地所有者等数(人)	人	うち計画同意者数(人・%)	%
-------------	---	---------------	---

注1:「農用地所有者等」欄には、区域内の農用地等の所有者、賃借人等の使用収益権者の数を記載してください。

注2:「うち計画同意者数」欄には、同意者数を記載してください。

注3:提案する地区の対象となる範囲を目標地図に明記してください。

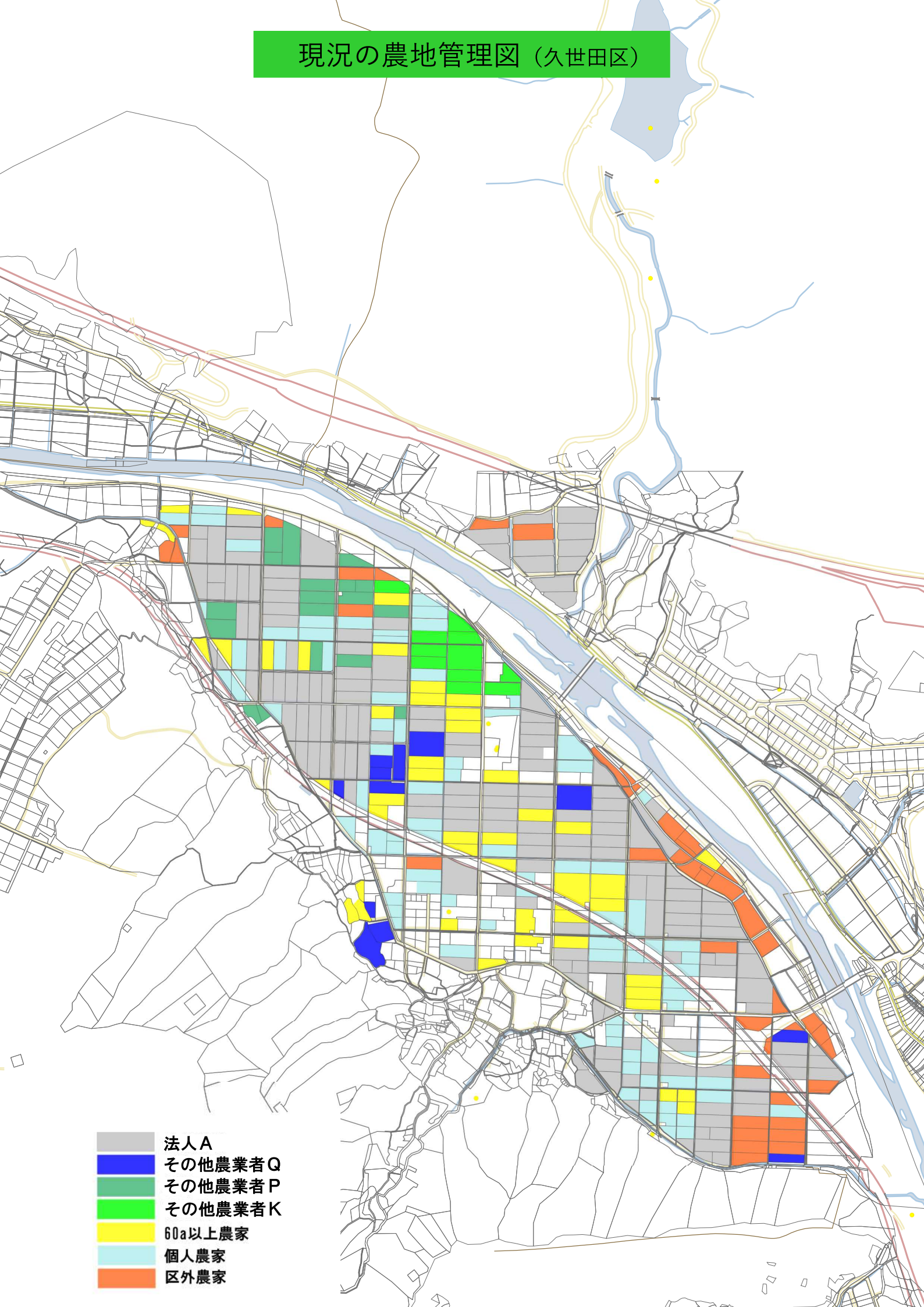
(留意事項)

農業を担う者を位置付ける際、これらの者の氏名が含まれた地域計画について、法令に基づく手続として、本人の同意なく、関係者の意見聴取や、地域計画の案の縦覧、地域計画の公告を行うことができますが、個人情報保有に当たっては、利用目的をできる限り特定し、本人から直接書面に記録された個人情報を取得するときは、あらかじめ、本人に対し、その利用目的を明示してください。

また、市町村の公報への掲載等とは別に、インターネットの利用により関係者以外の不特定多数に対して情報を提供する場合は、氏名を削除するなど配慮してください。

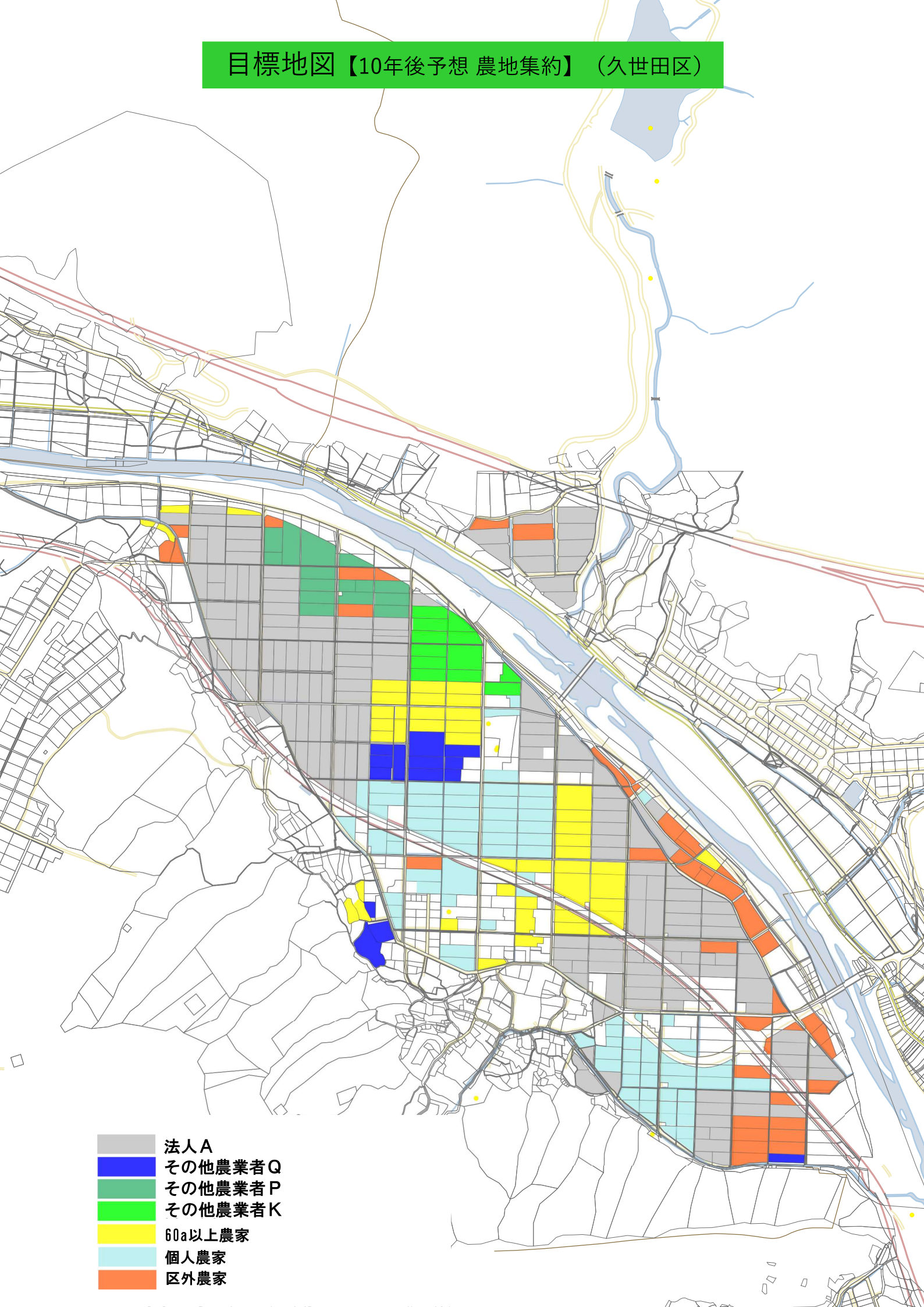
必要に応じて区域内の農用地の一覧を参考として添付してください。

# 現況の農地管理図 (久世田区)



- 法人A
- その他農業者Q
- その他農業者P
- その他農業者K
- 60a以上農家
- 個人農家
- 区外農家

# 目標地図【10年後予想 農地集約】（久世田区）



- 法人A
- その他農業者Q
- その他農業者P
- その他農業者K
- 60a以上農家
- 個人農家
- 区外農家