

# 都市再生整備計画

さんとうかきつぼちく  
山東柿坪地区

ひょうごけん あさごし  
兵庫県 朝来市

平成23年3月



## 都市再生整備計画の整備方針等

計画区域の整備方針	方針に合致する主要な事業
整備方針1: 工業団地への良好なアクセス条件を有する道路整備 ・主要幹線道路と接続する道路の整備 ・歩者分離による道路の走行性と歩行者の安全性を確保した道路の整備	・市道柿坪工業団地線整備事業:(基幹)道路
整備方針2: 生活環境の快適性や利便性、安全性の向上を図る生活基盤施設の整備 ・健康増進とともに、安全で安心できる憩いの場(公園)の整備 ・地域の防災性向上を図る耐久性貯水槽の設置 ・工業団地や公園等へと効率的に導く案内板の整備 ・歩行者の安全性や防犯に配慮した道路の整備	・市道柿坪工業団地線整備事業:(基幹)道路 ・(仮)柿坪工業団地公園整備事業:(基幹)公園 ・案内板の整備:(基幹)地域生活基盤施設[情報板] ・道路照明灯の設置:(基幹)高質空間形成施設 ・防火水槽の設置:(提案)地域創造支援事業
・	

## その他

- 事業終了後の住民等による継続的なまちづくり活動
- 交付期間中の計画管理について
  - ・交付期間中は、行政評価システムを活用し、事業成果や事業の進め方等についての評価を適切に行うよう努める。





都市再生整備計画の区域

さんとうかきつぼちく ひょうごけんあきごし  
山東柿坪地区(兵庫県朝来市)

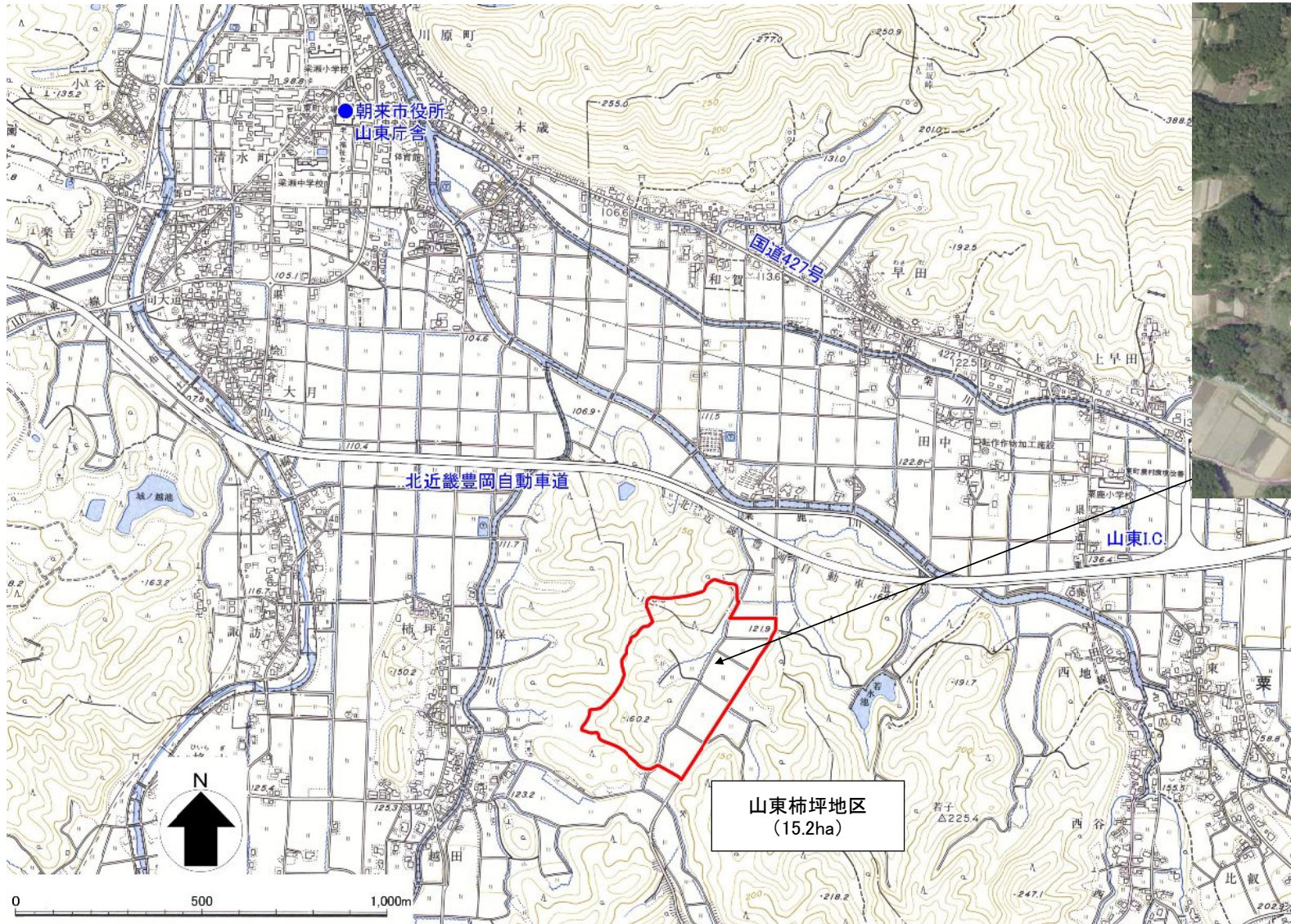
面積

15.2 ha

区域

朝来市山東町柿坪の一部

※ 計画区域が分かるような図面を添付すること。





## 山東柿坪地区(兵庫県朝来市) 整備方針概要図

目標	大目標: 自然環境や景観に配慮した産業活性化による地域づくりの推進	代表的な指標	地域雇用の確保 (人)	20	(H22年度)	→	120	(H26年度)
	目標①: 良好なアクセス条件を有する道路整備により、工業団地への企業誘致を促進し、地域の雇用の増加を図る。		道路整備率 (%)	34.3	(H22年度)	→	84.0	(H26年度)
	目標②: 生活環境基盤整備により、健康で安全・安心して生活できる居住環境の向上を図る。		( )	( )	(年度)	→	( )	(年度)

