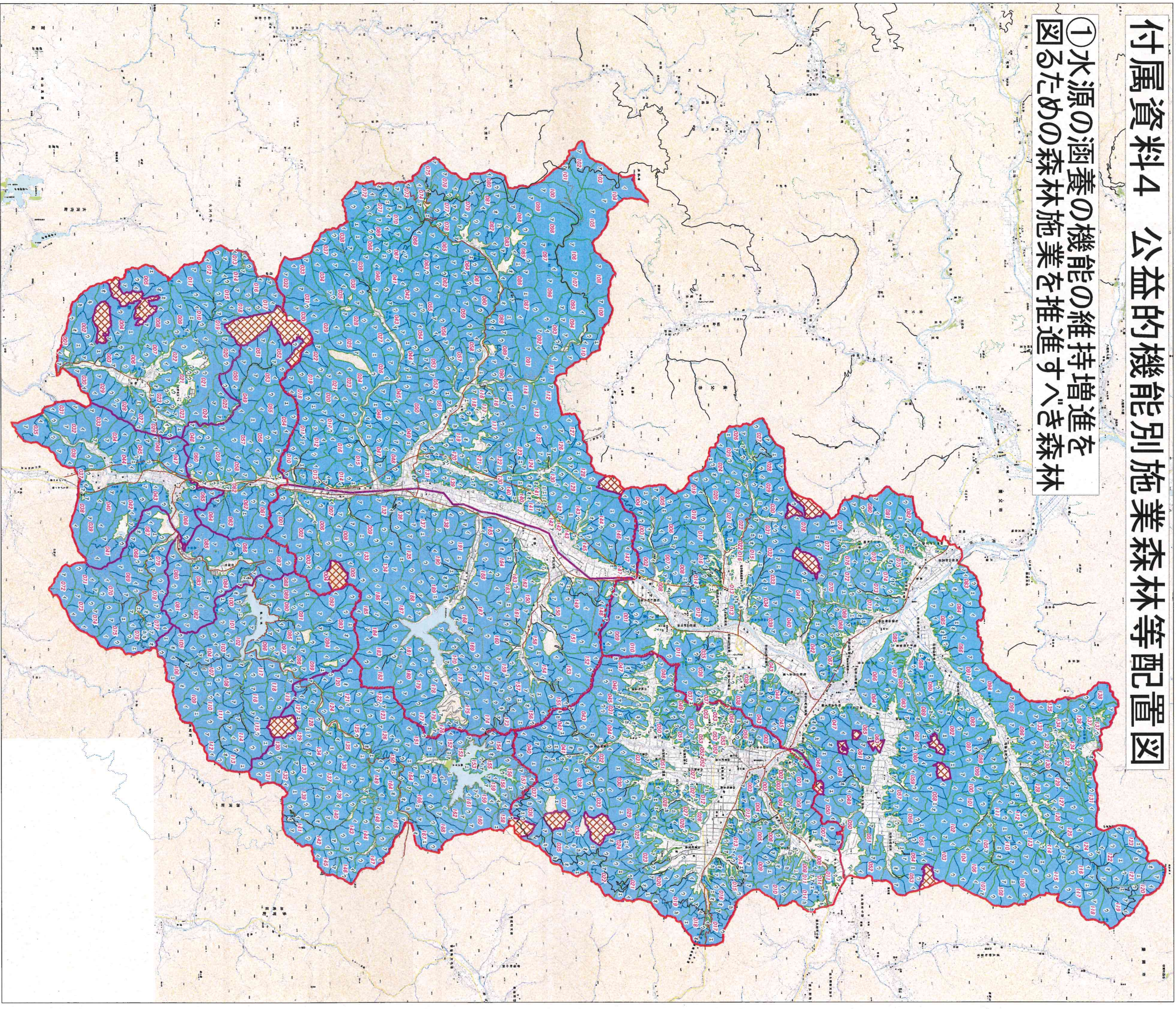


# 付属資料4 公益的機能別施業森林等配置図

①水源の涵養の機能の維持増進を図るための森林施業を推進すべき森林



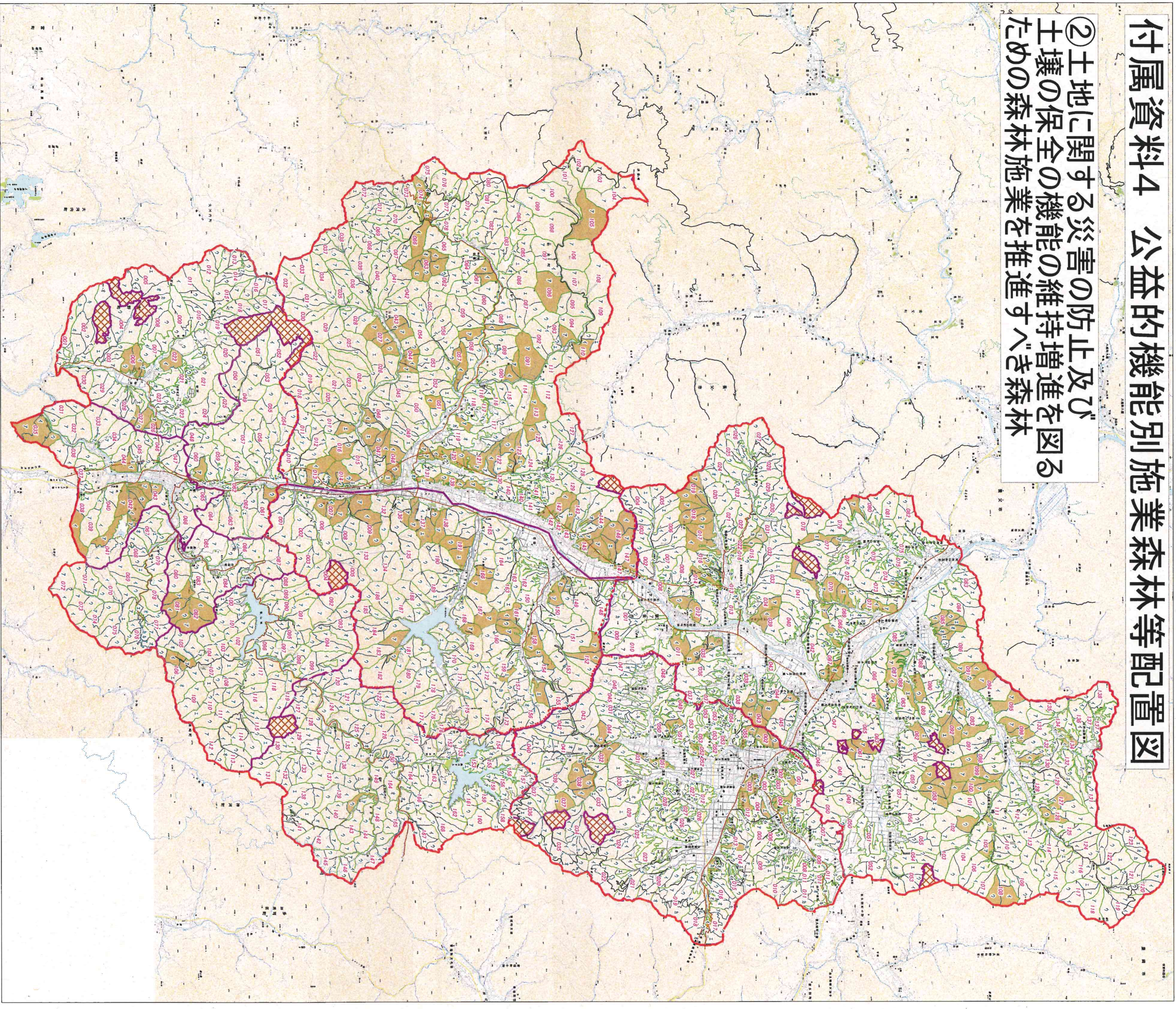
## 凡例

- 国県道
- 市町村道
- 市町村道等
- 林道
- 作業道
- 林道(開設予定線)
- 市町村界
- 旧市町村界
- 路線の整備の状況  
その他の地域の実情からみて  
造林、保育、伐採、及び  
木材の搬出を一体として  
効率的に行うことができると  
認められる区域
- 官行造林地
- 林班界
- 小班界
- 水源涵養機能



# 付属資料4 公益的機能別施業森林等配置図

②土地に関する災害の防止及び  
土壌の保全の機能の維持増進を図る  
ための森林施業を推進すべき森林



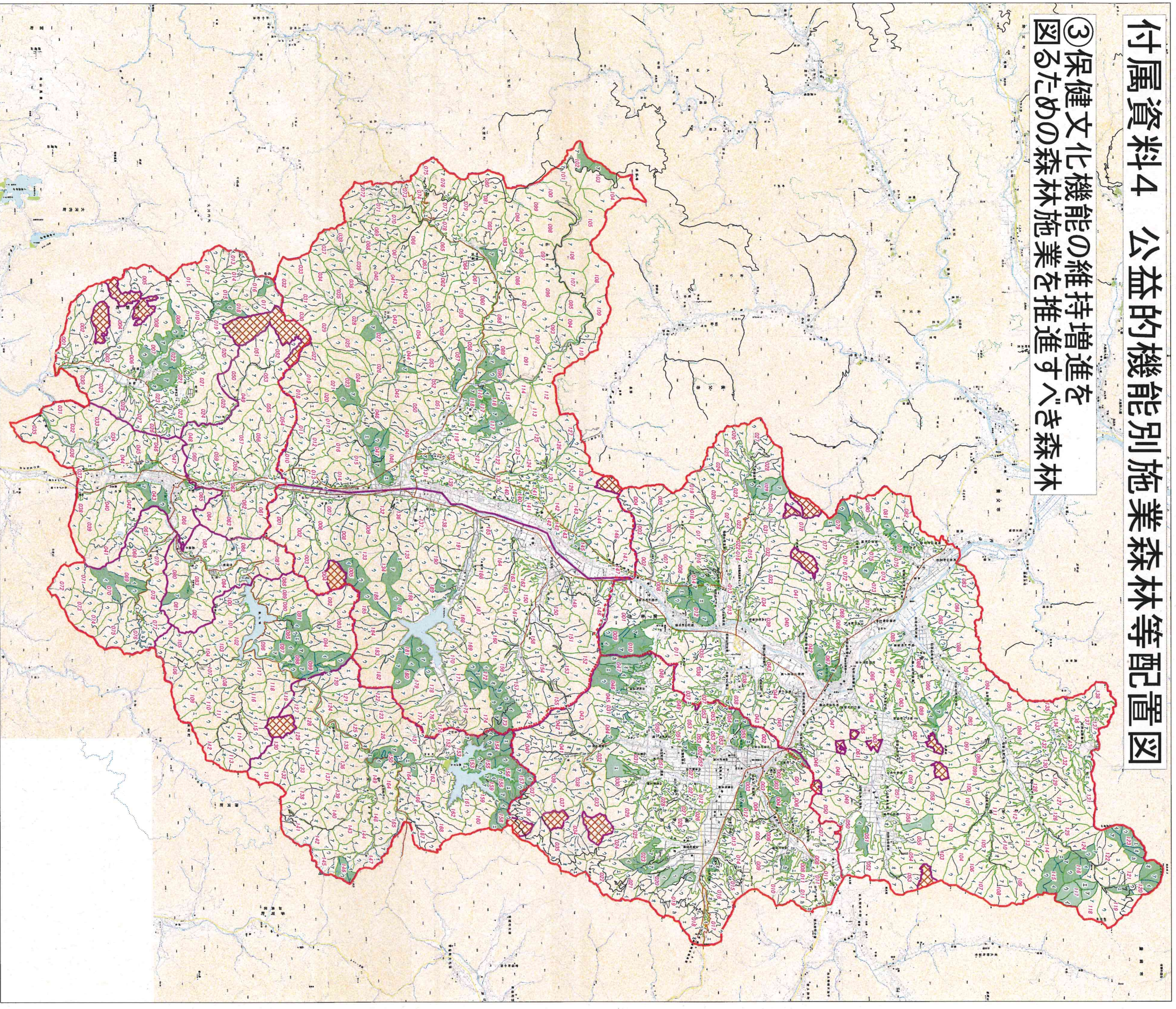
## 凡例

- 国県道
- 市町村道
- 市町村道等
- 林道
- 作業道
- 林道(開設予定線)
- 官行造林地
- 林班界
- 小班界
- 山地災害防止機能
- 市町村界
- 旧市町村界
- 路網の整備の状況  
その他の地域の実情からみて  
造林、保育、伐採、及び  
木材の搬出を一体として  
効率的に行うことができると  
認められる区域



# 付属資料4 公益的機能別施業森林等配置図

③保健文化機能の維持増進を図るための森林施業を推進すべき森林



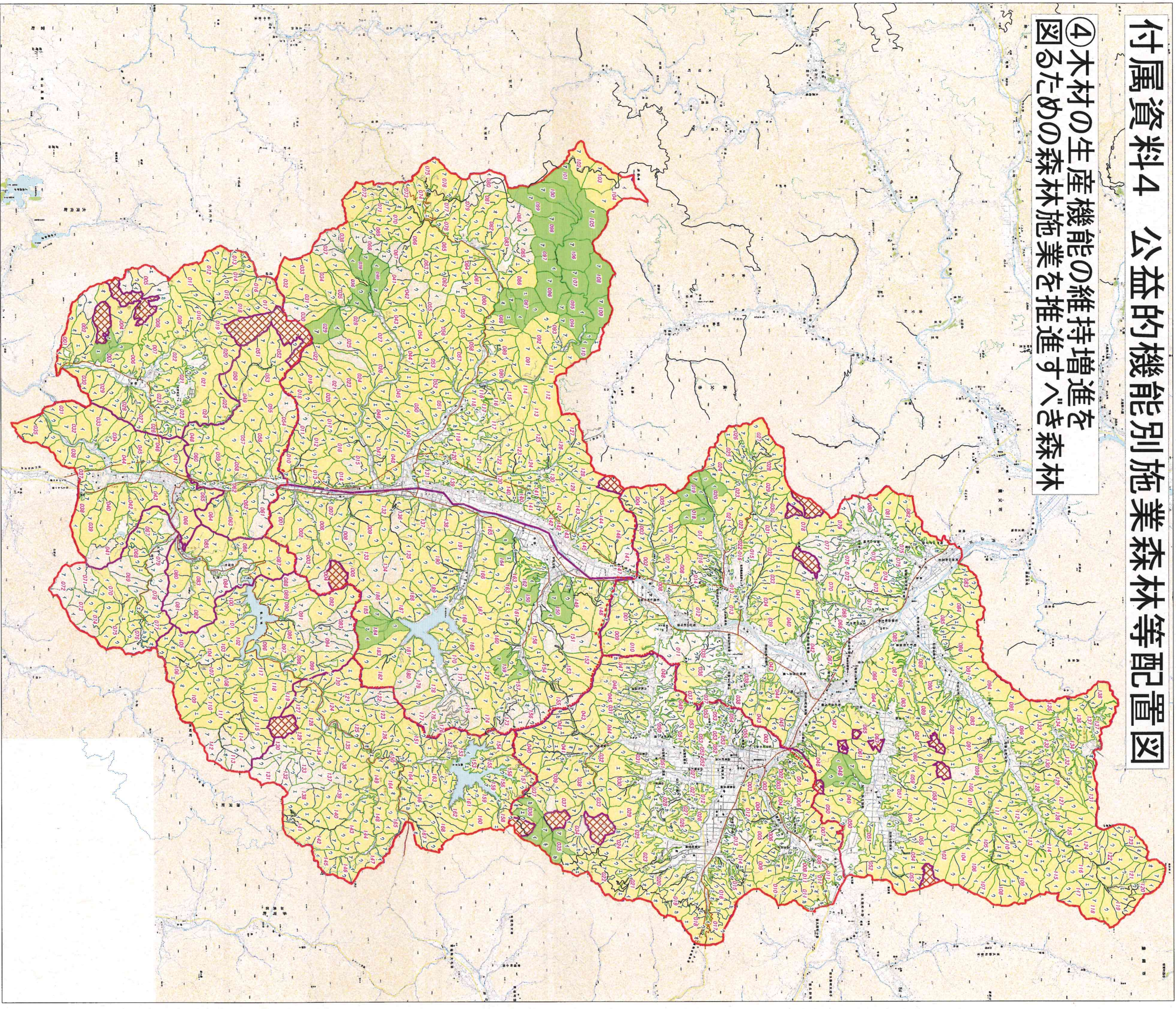
## 凡例

- 国県道
- 市町村道
- 市町村道等
- 林道
- 作業道
- 林道(開設予定線)
- 市町村界
- 旧市町村界
- 路網の整備の状況  
その他の地域の実情からみて  
造林、保育、伐採、及び  
木材の搬出き一帯として  
効率的に行うことができると  
認められる区域
- 官行造林地
- 林班界
- 小班界
- 保健文化機能



# 付属資料4 公益的機能別施業森林等配置図

④木材の生産機能の維持増進を図るための森林施業を推進すべき森林



0 1,000 2,000 4,000  
メートル



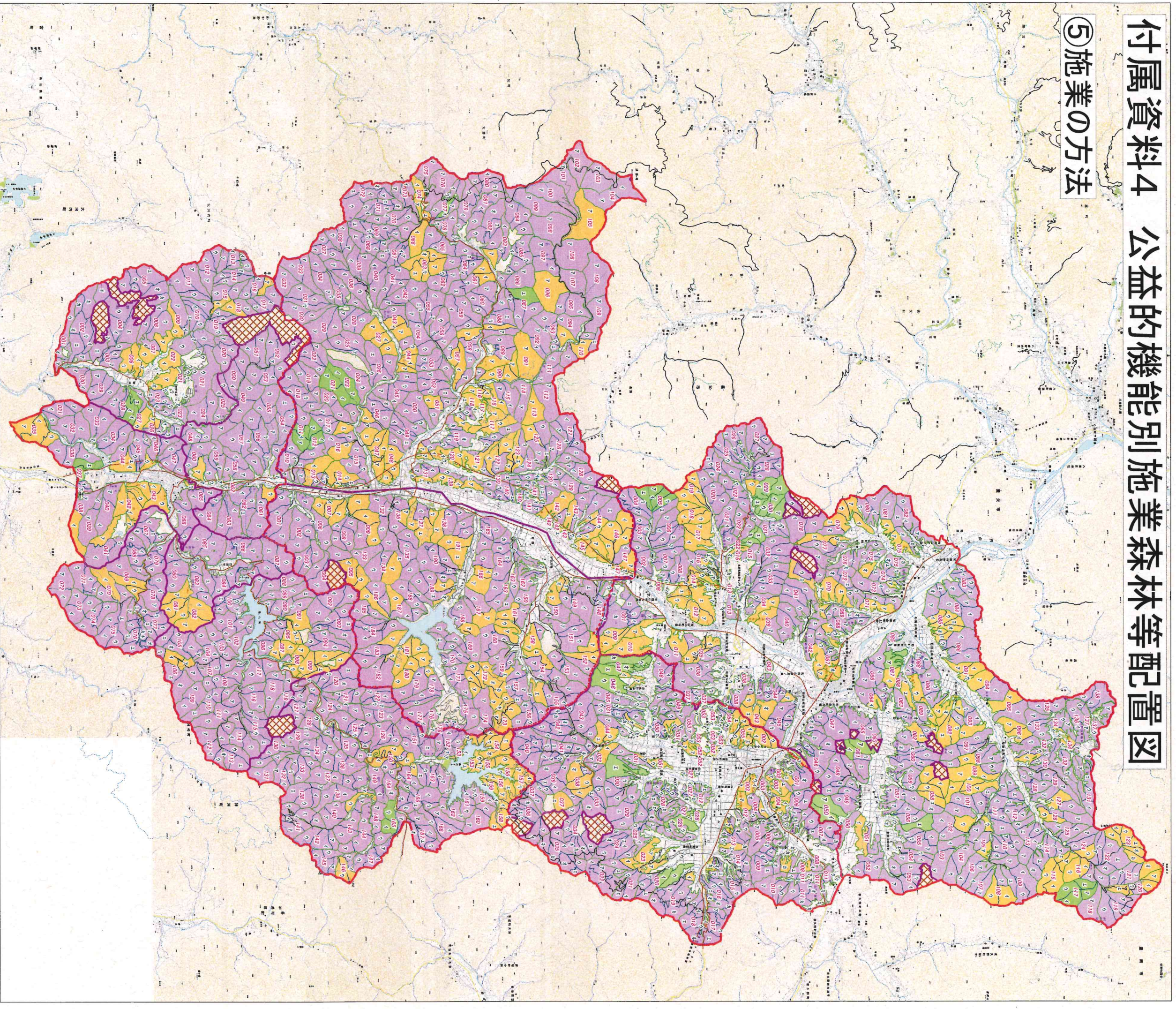
## 凡例

- 国県道
- 市町村道
- 市町村道等
- 林道
- 作業道
- 林道(開設予定線)
- 市町村界
- 旧市町村界
- 路線の整備の状況  
その他の地域の実情からみて  
造林、保育、伐採、及び  
木材の搬出を一体として  
効率的に行うことができると  
認められる区域
- 官行造林地
- 林班界
- 小班界
- 木材等生産機能
- 特に効率的な施業が可能な森林



# 付属資料4 公益的機能別施業森林等配置図

## ⑤施業の方法

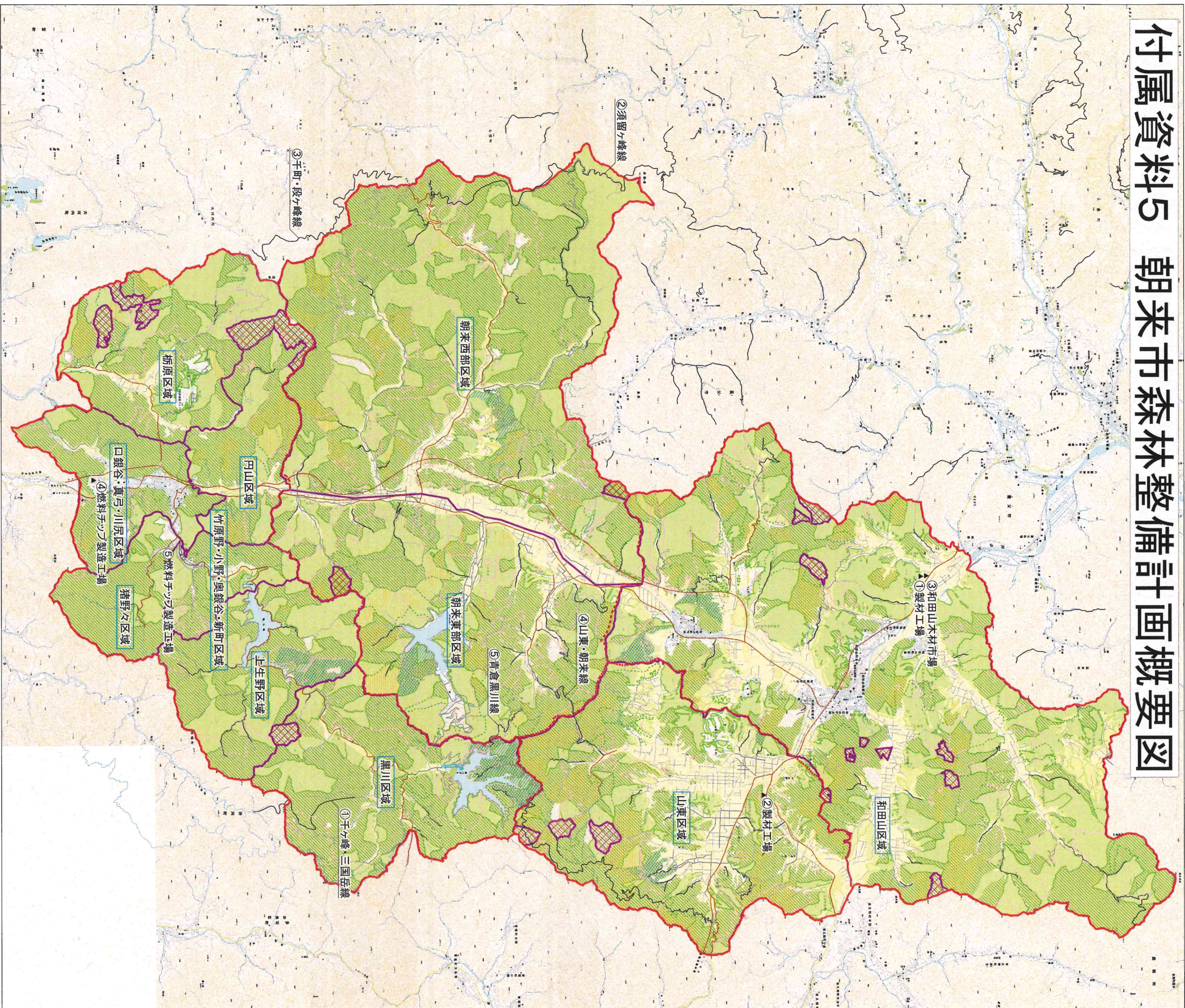


### 凡例

- |           |   |                      |
|-----------|---|----------------------|
| 国県道       | 市町村界  | <b>施業種</b>           |
| 市町村道等     | 旧市町村界   | 伐期の延長を推進すべき森林        |
| 林道        | 路網の整備の状況<br>その他の地域の実情からみて<br>造林、保育、伐採、及び<br>木材の搬出を一体として<br>効率的に行うことができると<br>認められる区域 | 長伐期施業を推進すべき森林        |
| 作業道       | 官行造林地   | 複層林施業を推進すべき森林(択伐を除く) |
| 林道(開設予定線) | 林班界   |                      |
|           | 小班界   |                      |



# 付属資料5 朝来市森林整備計画概要図



0 1,000 2,000 4,000  
メートル

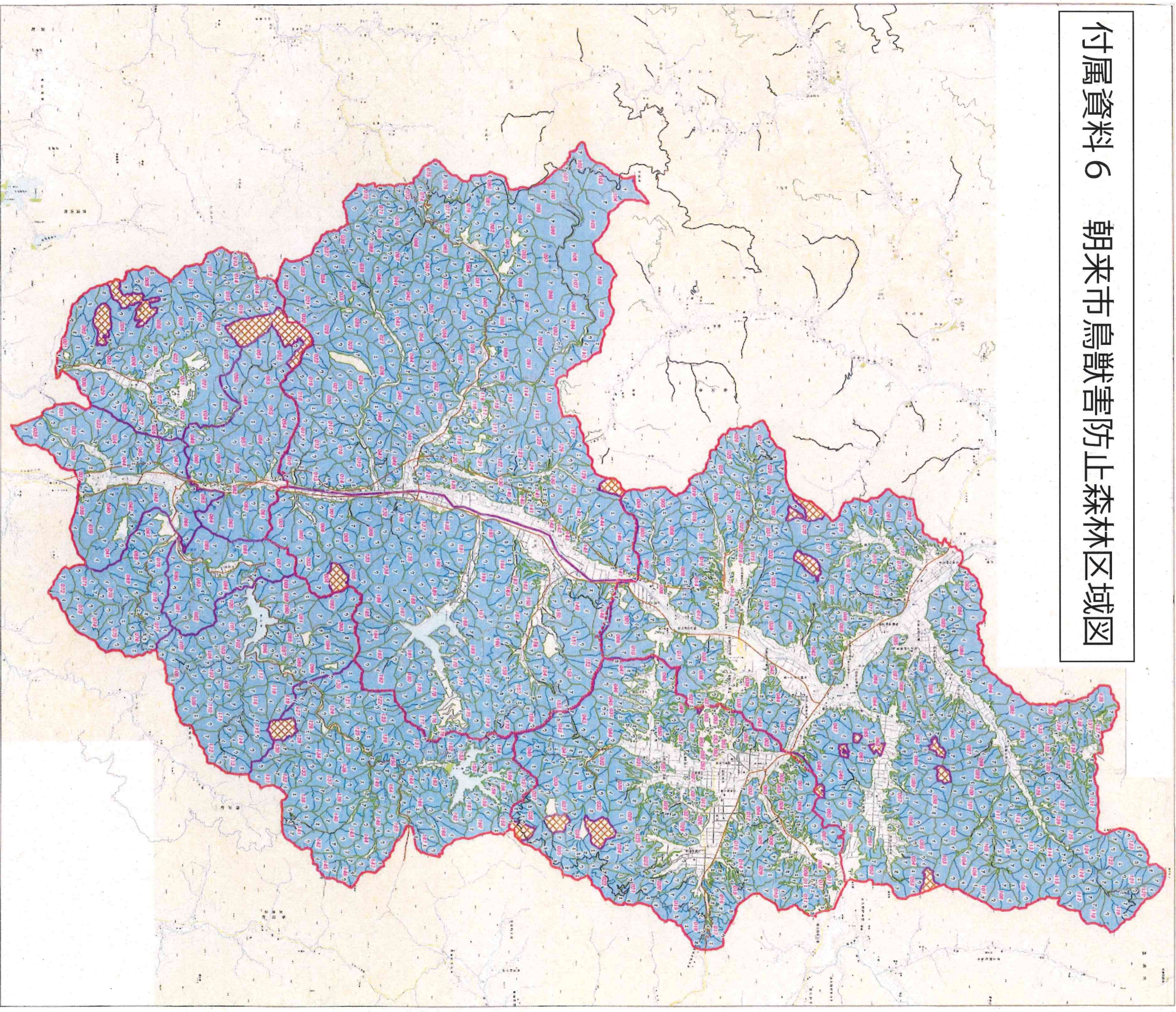


## 凡例

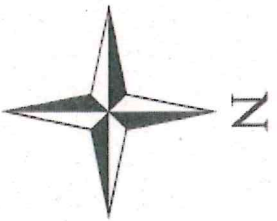
- ▲ 林産物の生産(特用林産物、流通、加工販売施設)
- 国県道
- 市町村道
- 市町村道等
- 林道
- 作業道
- 林道(開設予定線)
- 市町村界
- 旧市町村界
- 路線の整備の状況  
その他の地域の整備状況からみて  
造林、保育、伐採、及び  
その他の取組を一体的に  
進められる区域
- 官庁造林地
- 保安林
- 保健機能森林区域
- 民有林のうち公有林
- 人工林
- 天然林
- 官庁造林地
- 保安林
- 保健機能森林区域
- 農地
- 民有林
- 民有林のうち公有林
- 人工林
- 天然林
- 官庁造林地
- 保安林
- 保健機能森林区域



# 付属資料6 朝来市鳥獣害防止森林区域図



0 1,000 2,000 4,000  
メートル



## 凡例

- |  |           |  |           |
|--|-----------|--|-----------|
|  | 国県道       |  | 市町村界      |
|  | 市町村道      |  | 旧市町村界     |
|  | 市町村道等     |  |           |
|  | 林道        |  | 鳥獣害防止森林区域 |
|  | 作業道       |  | 官行造林地     |
|  | 林道(開設予定線) |  | 林班界       |
|  |           |  | 小班界       |