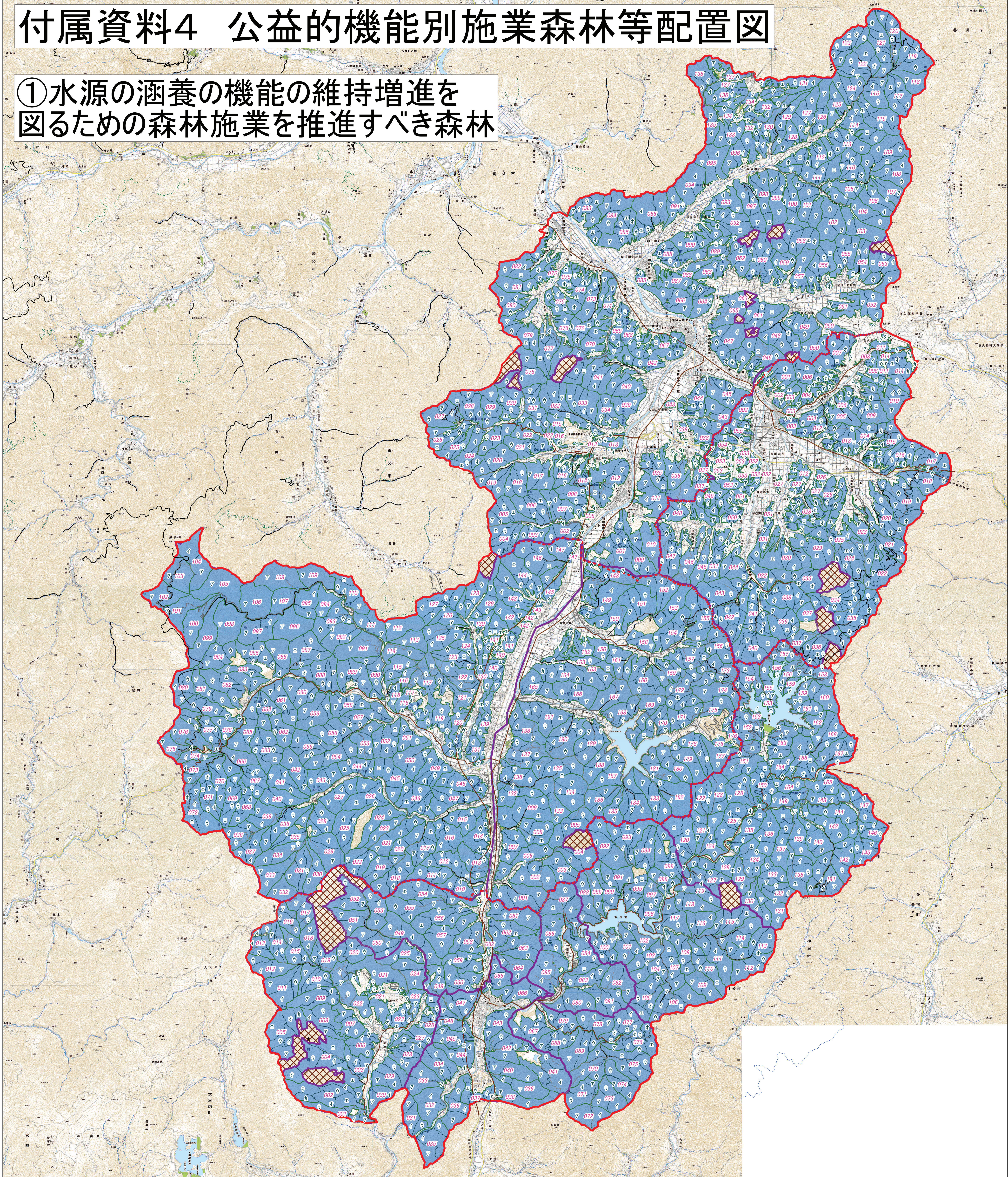
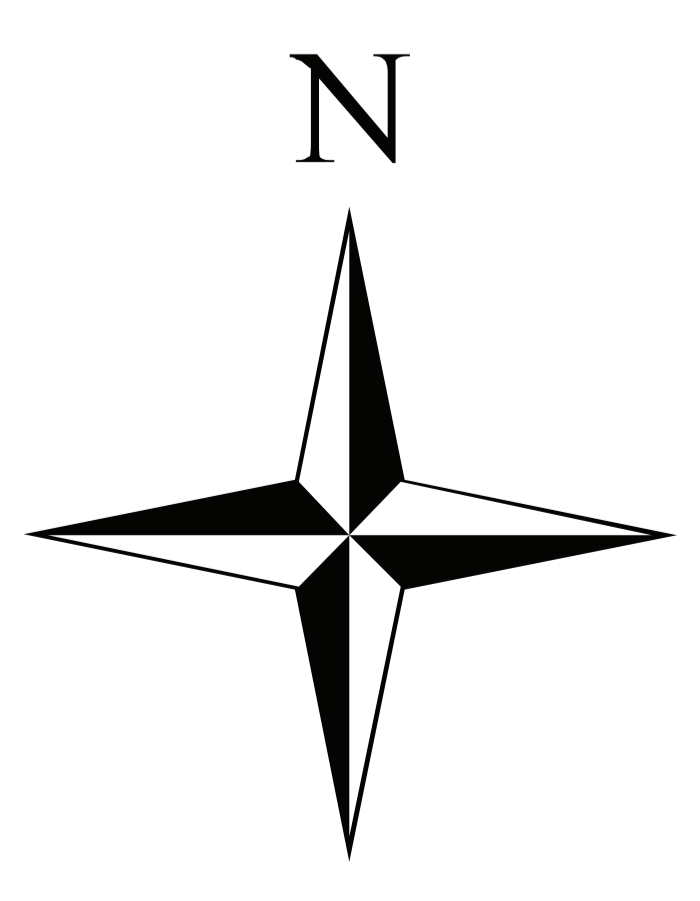


付属資料4 公益的機能別施業森林等配置図

①水源の涵養の機能の維持増進を図るための森林施業を推進すべき森林



0 1,000 2,000 4,000
メートル



凡例	
— 国県道	市町村界
— 市町村道	旧市町村界
— 市町村道等	路網の整備の状況 その他の地域の実情からみて 造林、保育、伐採、及び 木材の搬出を一体として 効率的に行うことができると 認められる区域
— 林道	
— 作業道	林班界
— 林道(開設予定線)	小班界
	水源涵養機能