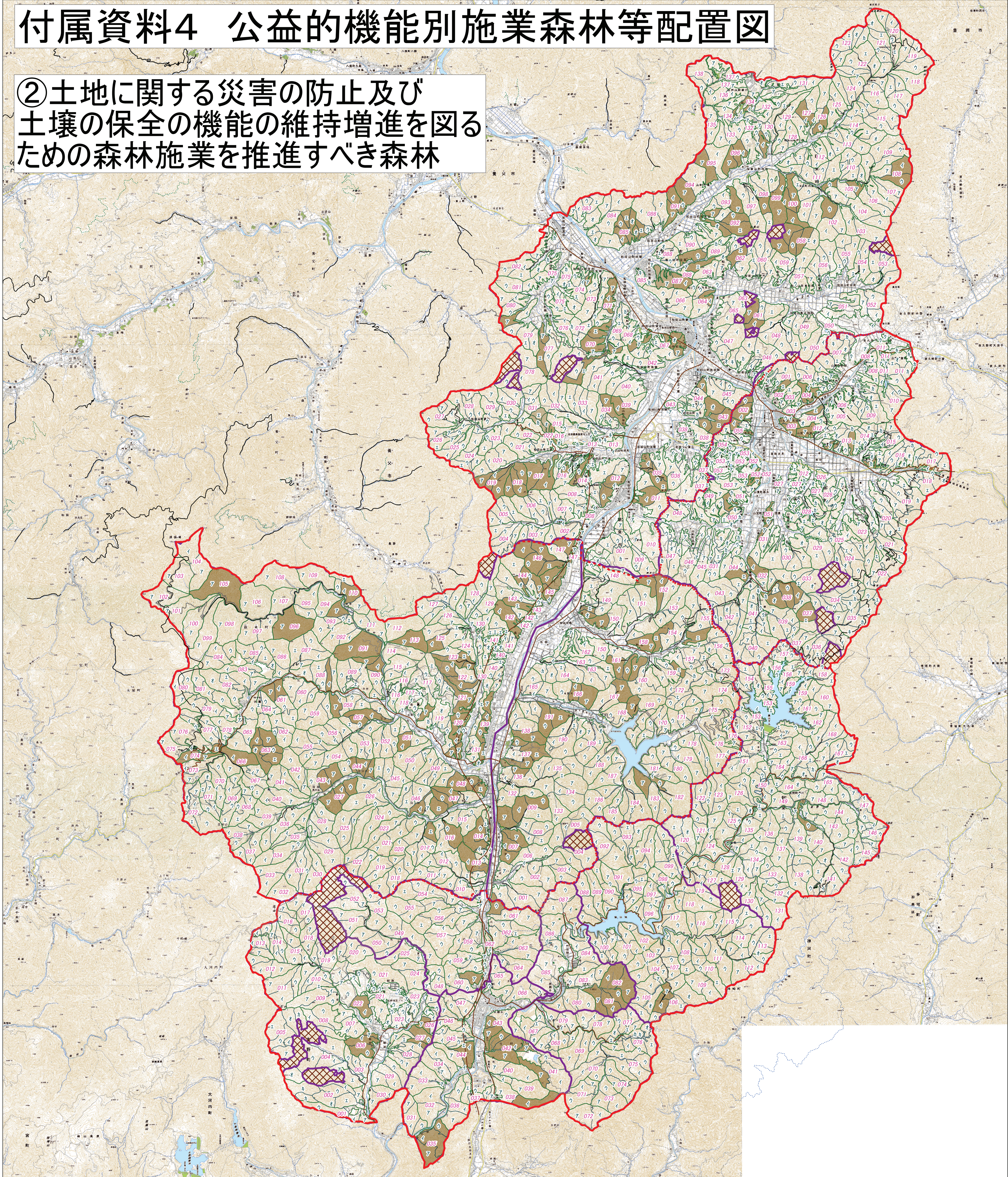
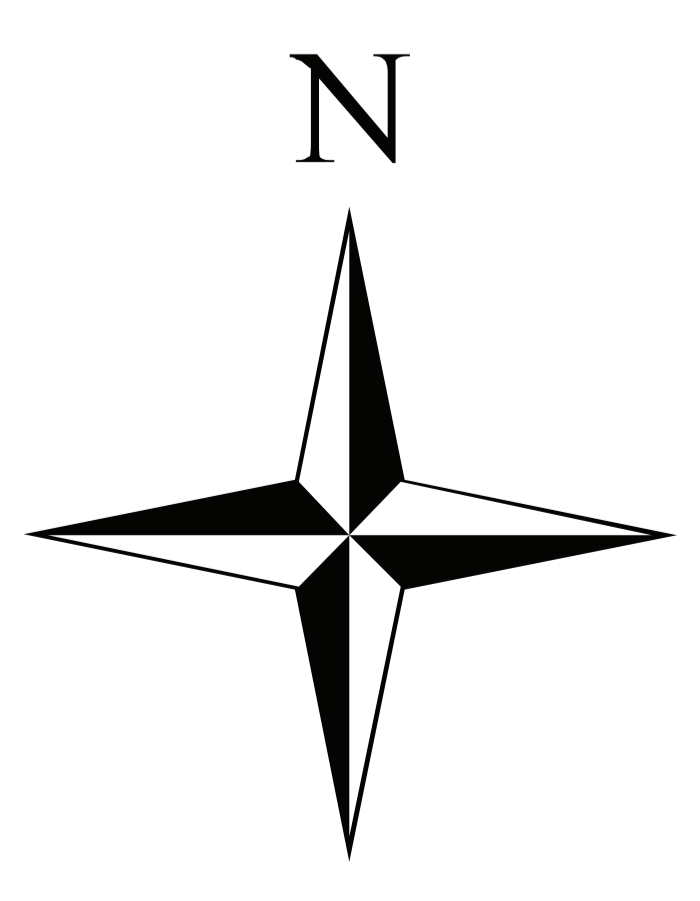


# 付属資料4 公益的機能別施業森林等配置図

②土地に関する災害の防止及び  
土壌の保全の機能の維持増進を図る  
ための森林施業を推進すべき森林



0 1,000 2,000 4,000  
メートル



凡例	
— 国県道	市町村界
— 市町村道	旧市町村界
— 市町村道等	路網の整備の状況 その他の地域の実情からみて 造林、保育、伐採、及び 木材の搬出を一体として 効率的に行うことができると 認められる区域
— 林道	
— 作業道	林班界
— 林道(開設予定線)	小班界
	山地災害防止機能