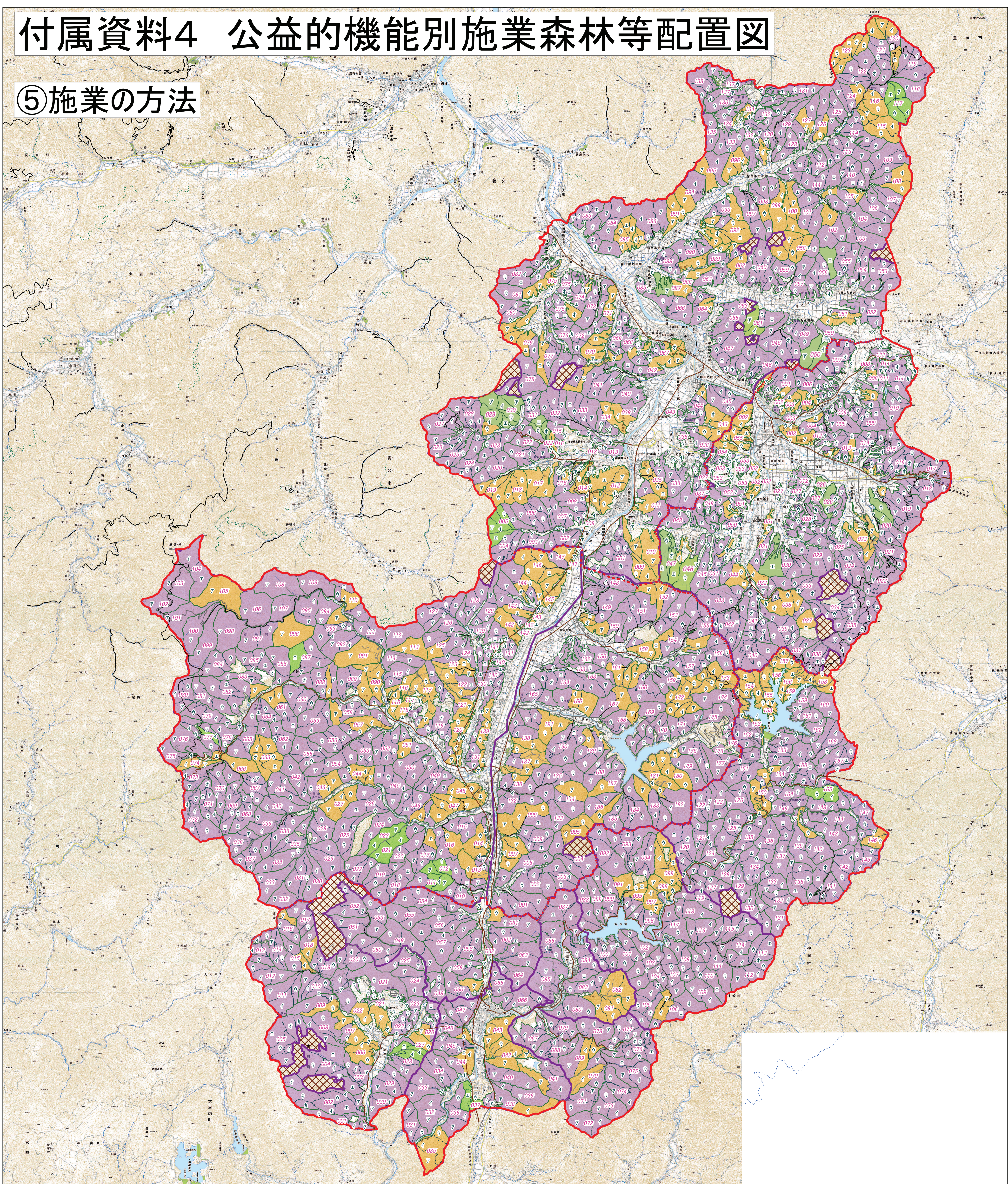
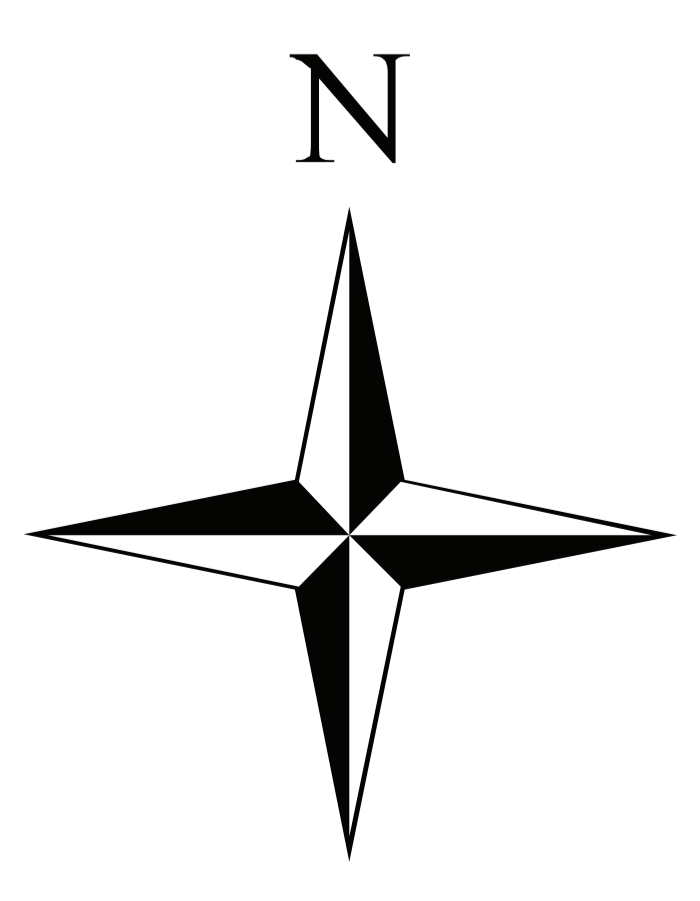


付属資料4 公益的機能別施業森林等配置図

⑤ 施業の方法



0 1,000 2,000 4,000
メートル



凡例

- | | | |
|-------------|---|-------------------------|
| — 国県道 | □ 市町村界 | ■ 施業種 |
| — 市町村道 | □ 旧市町村界 | ■ 伐期の延長を推進すべき森林 |
| — 市町村道等 | 路網の整備の状況
その他の地域の実情からみて
造林、保育、伐採、及び
木材の搬出を一体として
効率的に行うことができると
認められる区域 | ■ 長伐期施業を推進すべき森林 |
| — 林道 | | ■ 複層林施業を推進すべき森林 (択伐を除く) |
| — 作業道 | □ 官行造林地 | |
| — 林道(開設予定線) | □ 林班界 | |
| | □ 小班界 | |