

朝来市公共交通情報誌

あさこ

ナビ

A S A G O - N A V I

VOL.15
2026.4.1

デマンド型乗合交通 P4-12

全但バス P13-16
[一般路線バス] [特急バス]

ウイング神姫 P17
[一般路線バス]

JR 西日本 P18-19

朝来市民が利用できる
公共交通補助制度 P20-21

天空バス・
公共交通機関がスマホで検索できる P22

あさGO 予約メモ・
マイ時刻表 P23

★令和8年4月1日から変更の
ダイヤと経路を掲載しています

★ルート図と料金表を見ながら
行きたい場所がさがせる

★色分けしてあるので見やすく、わかりやすい

★自分だけの時刻表
「マイ時刻表」が
作成できます

自宅と目的地を結ぶ
行き帰りのバスの時刻と
目的地での滞在時間を
記入できます

デマンド型
乗合交通
「あさGO」
運行中



あなたはまちの未来
ASAGOing

あさご

ASAGO-NAVI

ナビ

MAP

凡 例

● 主な乗継ポイント(停留所)



【路線バス】
山口・生野線 P13・14

【路線バス】
朝来医療センター八鹿線
P13・14

JR山陰本線
P18・19

デマンド型乗合交通
和田山・山東
エリア

デマンド型乗合交通
朝来
エリア

デマンド型乗合交通
生野
エリア

【路線バス】
生野線 P17

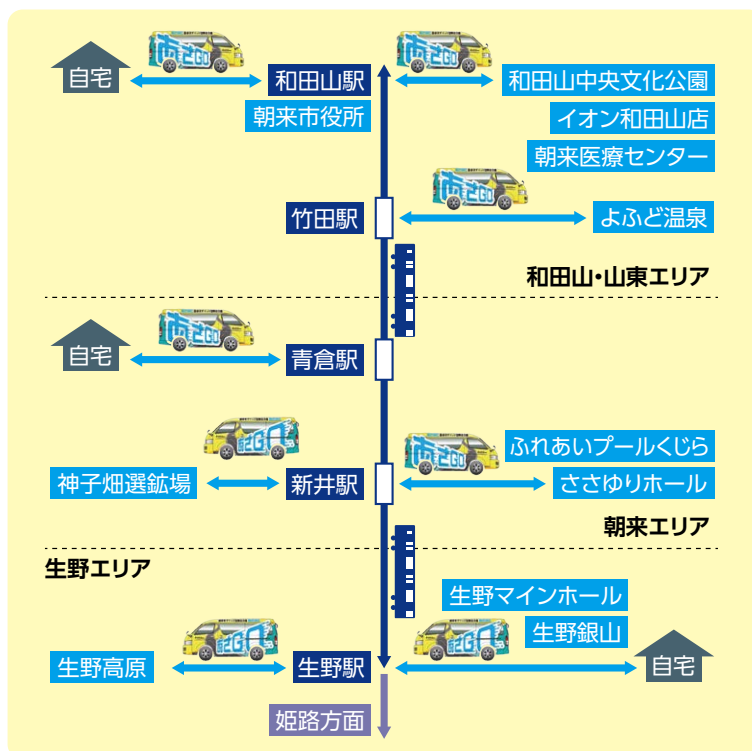
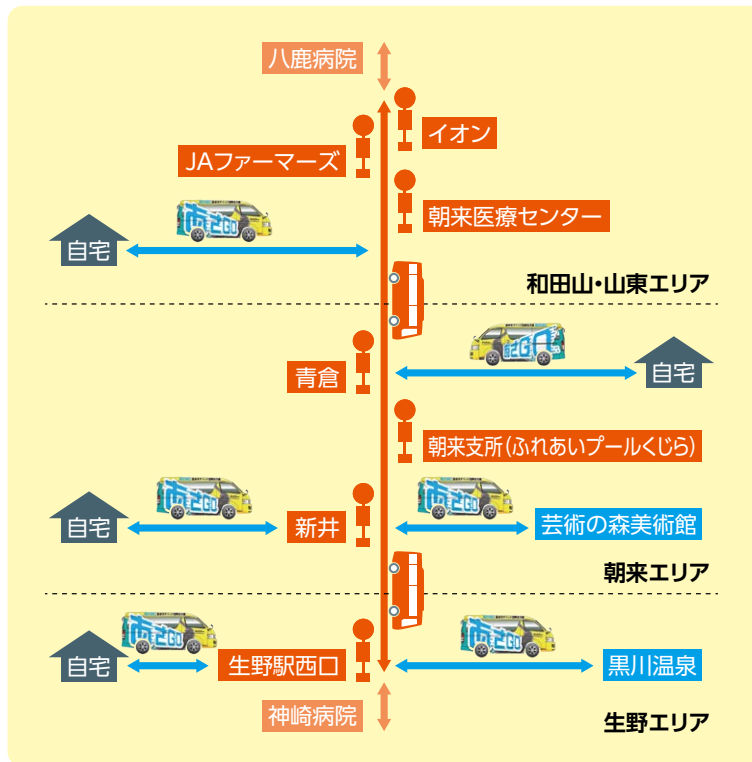
JR播但線
P18・19



あさGOとバスや鉄道を 組み合わせてみませんか。



あさGOと路線バスや鉄道を組み合わせると、移動の幅が広がります。
下記を参考に、一度ご検討いただければ幸いです。



路線バスとの 組み合わせイメージ (全但バス、ウイング神姫)

あさGO乗降場所(P7~P11)のうち、区分「バス停」では、あさGOと路線バスを同じ場所で乗り換えできます。

朝来医療センターや新井駅バス停、生野駅などでは、室内で待つことができます。(予約時には表示板の場所にいるようにしましょう。)

※路線バスの時刻表は、P13~P17

組み合わせの例

朝来の自宅から朝来医療センターまで

- 自宅(朝来エリア) → あさGOで新井駅へ
→ 同じ場所にある新井駅バス停から全但バス乗車 → 朝来医療センターへ

和田山・山東の自宅からふれあいプールくじらまで

- 自宅(和田山・山東エリア) → あさGOで和田山駅や朝来医療センターのバス停へ
→ 同じ場所にあるバス停から全但バス乗車 → 朝来支所バス停下車、ふれあいプールくじらへ



鉄道との 組み合わせイメージ (JR播但線)

各駅にあさGO乗降場所を設定しています。
あさGOは、特別な手続きなく、お住まいのエリアと違うエリアでもご利用いただけます。

※鉄道の時刻表は、P18~P19

組み合わせの例

生野の自宅からイオン和田山店まで

- 自宅(生野エリア) → あさGOで生野駅へ
→ 播但線で和田山駅へ → 和田山駅からあさGOでイオン和田山店へ

あさGOと他の交通機関の乗り継ぎについては、予約センターにお気軽にご相談ください。

デマンド型乗合交通「あさGO」とは？

事前に予約をすることで、
希望する時間帯に利用できる
『新しい公共交通手段』
です。

時刻表や運行ルートがなく、
その日の予約状況に応じて、
誰かを乗せたり降ろしたり
「乗り合い」をしながら
目的地へ向かいます。



● 基本的なご利用の流れ

乗車予約の方法

① 電話やインターネットで予約する

乗車するには事前の予約が必要です。「行き予約」の際に「帰りの予約」も合わせて行ってください。電話の場合、オペレーターが対応します。

※予約の内容はメモしておき、忘れないようにしましょう。(P23にメモ用紙があります。)



② 車が迎えに来る

乗車場所に車が迎えに来ます。
乗車の際に乗務員に使用料等をお支払いください。



③ 同乗者の乗降場所を回りながら目的地へ

同じ便で移動する人と乗り合って順番に目的地へ移動します。



④ 目的地で降りる

降車できる場所は自宅付近又は市があらかじめ登録した降車場所です。
(病院、スーパーなど。詳細は7～11ページをご参照ください。)



⑤ 「帰りの便」に乗る

「帰りの便」の予約時間近くになったら
市があらかじめ登録した乗降場所表示の近くで車両の到着をお待ちください。

②～④と同じ流れになります。

※キャンセルや時間変更がある場合は、必ず予約センターに電話してください。



自宅登録

小学生以上の市民の方は、自宅登録をすることができます。(希望される方のみ)

自宅付近からの乗車を希望される場合は、事前にお近くの支所、もしくは市役所都市政策課まで自宅登録申請書を提出して、登録証の交付を受ける必要があります。

※お名前やご住所などを予約システムに登録します。




運行日及び使用料

運行日	月曜日～金曜日 7:30～17:30の間	
	土曜日 8:30～15:30の間	
日曜日・祝日・年末年始(12/29～1/3)は運休とします		
使用料	中学生以上 65歳未満の方	400円
	65歳以上の方・小学生・身体障害者手帳・療育手帳・精神障害者 保健福祉手帳をお持ちの方・生活保護を受けておられる方 第1種身体障害者手帳・療育手帳A・精神障害者保健福祉手帳 1級のいずれかをお持ちの方の介護者(1名)	200円
	小学生未満の方	無 料

※現金又は回数券で乗車の際に、使用料をお支払いください。
 ※「あこか」をお持ちの方は、乗車の際に乗務員に提示してください。
 ※交通系ICカードやクレジットカードは使用できません。

乗車予約の方法

●往復利用される方は、行きと帰りの予約を合わせてお願いします。 ●乗車日の7日前からご予約できます。

電話で 予約	電話番号	《和田山・山東エリア》で ご利用される方 079-666-8101	《生野エリア》又は《朝来エリア》で ご利用される方 079-666-8170
	受付 時間	月曜日から土曜日まで (日・祝・年末年始を除く) 7:30から15:30まで (土曜日は13:30まで)	
	内容	以下の内容をオペレーターに伝えることができるようあらかじめご準備をお願いします。 ①氏名 ②電話番号 ③乗降場所 ④鉄道・路線バスへの乗継ぎの有無 ⑤希望到着時間	
インターネットで 予約	あさGO専用ホームページへ あさGO専用ページからご予約の場合はこちらのQRコードから→		

- 1便と2便の予約は電話でのご予約になります。
- インターネットでは複数名で同乗する予約ができません。改めて電話でご連絡ください。
- 各運行時間帯の予約締切時間は、6ページをご覧ください。

乗降場所

自宅付近又は市があらかじめ登録した場所が乗降場所になります。
 乗降場所は、7～11ページをご参照ください。
 市があらかじめ登録した乗降場所には表示があります。



運行時間及び予約締切時間

便番号	運行時間	予約受付締切時間	
		和田山・山東・朝来・生野 (生野：生野ダム管理所を越えない場合)	生野 (生野ダム管理所を越える場合)
1便 (平日のみ)	7:30~8:30	前日15:30 (前日が受付休止日の場合は直近の受付期間まで)	前日15:30 (前日が受付休止日の場合は直近の受付期間まで)
2便	8:30~9:30	7:45	前日15:30 (前日が受付休止日の場合は直近の受付期間まで)
3便	9:30~10:30	8:30	8:00
4便	10:30~11:30	9:30	9:00
5便	11:30~12:30	10:30	10:00
6便	12:30~13:30	11:30	11:00
7便	13:30~14:30	12:30	12:00
8便	14:30~15:30	13:30	13:00
9便 (平日のみ)	15:30~16:30	14:30	14:00
10便 (平日のみ)	16:30~17:30	15:30	15:00

- 予約に応じて運行ルートを設定します。
- 「前日」と記載している1便については、当日の予約では配車が間に合わないため、前日の15:30までにご予約をお願いします。
- 前日が日曜日や祝日、年末年始に当たる場合は、直近の受付期間(平日15:30・土曜日13:30)までにご予約をお願いします。
- 完全予約制の運行になります。ご希望の時間にすでに予約が入っているような場合は、ご予約が取れない可能性がありますので、ご了承をお願いします。

注意事項

- 1 天候や交通事情等により、発着時間が前後する可能性があります。また、市が安全運行に支障があると判断した場合は、運行中止にする場合があります。
- 2 エリアをまたぐ運行は行いません。
- 3 乗車予定場所に不在の場合は、待たずに次の予定地へ向かいます。
- 4 車いすに対応した車両ではありません。
- 5 車内での飲食・喫煙はできません。
- 6 危険物の持込やペットの同乗はできませんのでご注意ください。
- 7 キャンセルされる場合は、必ず予約センターに連絡をお願いします。(インターネットで予約された場合は、予約確認画面から取消可能)
- 8 乗り合いでの運行になりますので、他の乗客の迷惑になるような行為はしないでください。
- 9 身体に触れての乗降介助はできませんのでご了承ください。

朝来市高齢者等優待乗車カード「あこか」/回数券

条件に該当する方が購入できる高齢者等優待乗車カード「あこか」や、どなたでもお買い求め可能な「回数券」をご用意しております。

● 朝来市高齢者等優待乗車カード「あこか」

65歳以上の方や身体障害者手帳などをお持ちの方のみ購入することができます。



路線バスだけ
ご利用される方

年間バス/5,000円
1ヶ月券 / 500円



あさGOだけ
ご利用される方

年間バス/8,000円
1ヶ月券 / 800円



路線バスとあさGOを
ご利用される方

年間バス/10,000円
1ヶ月券 / 1,000円

● 朝来市デマンド型乗合交通「回数券」

どなたでもお買い求めいただけます。



200円×22枚綴り/有効期限なし
4,000円

和田山・山東エリア乗降場所一覧表

番号	区分	乗降場所	番号	区分	乗降場所	番号	区分	乗降場所
1	福祉施設	高齢者共同生活の家 与布土地域自治協議会	33	金融機関	大蔵郵便局	66	病院・薬局	服部歯科クリニック
2		高齢者ふれあいプラザ	34		和田山高田簡易郵便局	67		もりもと歯科クリニック
3		高齢者生きがい創造センター	35		東河簡易郵便局	68		上田歯科クリニック
4		和田山老人福祉センター	36		糸井郵便局	69		中山薬房
5		安井谷老人福祉センター	37		梁瀬郵便局	70		ヤナセ調剤薬局
6		ひだまりの郷	38		山東柗木郵便局	71		糸井小学校
7		真生園	39		JAたじま和田山支店 JAたじま和田山営農生活センター	72		大蔵小学校
8		平生園	40		JAたじま山東支店	73		枚田小学校
9		恵生園	41		朝来医療センター	74		東河小学校・東河こども園
10		さくらの苑	42		朝来市保健センター 南但休日診療所	75		竹田小学校
11		緑風の郷	43	クリニック日々青々	76	梁瀬小学校		
12		わらしべ	44	足立医院(薬局こころ)	77	和田山中学校		
13		なごみの郷	45	井上皮膚科医院 (ふれあい薬局)	78	梁瀬中学校		
14		かしの木	46	いわき眼科クリニック (あい調剤薬局)	79	和田山高校		
15		おくらべ・こもれびの郷 大蔵市民会館	47	三浦クリニック (くるみ薬局)	80	教育施設 和田山特別支援学校		
16		ひばり	48	大森クリニック (和田山調剤薬局)	81	糸井こども園・ 寺内すこやかひろば		
17		レッツ倶楽部朝来	49	クリニックよしだ (そうごう薬局和田山店)	82	大蔵こども園		
18		未来	50	小山医院 (ノレイユファーマシイ薬局)	83	竹田こども園		
19		和生園	51	高岡耳鼻咽喉科クリニック (ドラッグエンゼル調剤薬局)	84	照福こども園		
20		立雲の郷	52	谷村医院	85	やなせこども園		
21		第二和生園	53	病院・薬局 日本健康倶楽部和田山診療所	86	枚田みのり保育園		
22		若草寮	54	浜野医院(よつば薬局)	87	ひまわりこども園		
23		すまいるルーム	55	はるかぜ診療所 (たけだ調剤薬局)	88	めばえのにわ保育園		
285	えすばあ	56	馬庭内科医院 (大蔵調剤薬局)	89	あわが保育園			
24	金融機関	但馬信用金庫竹田支店	57	病院・薬局	朝来ふじい整形外科 クリニック	90	観光施設	よふど温泉
25		但馬信用金庫和田山支店	58		セオ薬局	91		和田山乃湯
26		但馬信用金庫山東支店	59		そよかぜ診療所	92		ヒメハナ公園
27		但馬銀行和田山支店	60		田仲和田山クリニック	93		道の駅但馬のまほろば 朝来市埋蔵文化財センター
28		但馬銀行山東支店	61		安達歯科医院	94		情報館天空の城
29		但陽信用金庫和田山支店	62		うえがき歯科医院	95		山東カントリークラブ
30		竹田郵便局	63		おざき歯科医院	96		立雲峡
31		和田山本町郵便局	64		かみや歯科医院	97		金浦公衆便所 (さわやかトイレ)
32		和田山郵便局	65		田中歯科医院	98		商工業施設 ローソン和田山久世田

和田山・山東エリア乗降場所一覧表

番号	区分	乗降場所	番号	区分	乗降場所	番号	区分	乗降場所
99	商工業施設	ローソン和田山インター店	131	公共施設	和田山体育センター 和田山武道館 和田山スポーツ公園グラウンド	161	公民館	秋葉台2区集会所
100		ローソン和田山土田店	132		秋葉台テニスコート	162		秋葉台3区集会所
101		ローソン和田山下田店	133		和田山屋内ゲートボール場	163		秋葉台4区集会所
102		ファミリーマート和田山林垣店	134		筒江農村広場	164		寺内公民館
103		ファミリーマート山東町店	135		センター若竹	165		万葉台公民館
104		ミニストップ和田山枚田店	136		朝来市役所本庁舎	166		高生田集会所
105		ミニストップ和田山寺谷店	137		朝来市役所西館	167		室尾公民館
106		ミニストップ和田山桑原店	138		朝来市役所山東庁舎 さんとう緑風ホール 梁瀬地域自治協議会 朝来市社会福祉協議会和田山 山東地域センター	168		市場公民館
107		業務スーパー和田山店	139		さんとうアウトドアビレッジ	169		和田公民館
108		JAファーマーズ たじまんま和田山	140		山東自然の家	170		竹ノ内公民館
109		フレッシュバザール 和田山玉置店	141		山東体育館	171		内海公民館
110	ミニフレッシュ和田山宮田店	142	山東農村広場	172	朝日公民館			
111	ミニフレッシュ山東店	143	南但消防本部 (朝来消防署)	173	寺谷公民館			
112	こめやヤナセ店	144	南但馬警察署本庁舎	174	東谷公民館			
113	めぐみの郷和田山店	145	朝来市斎場 (セレモニーホールやすらぎ)	175	平野公民館			
114	佳長	146	和田山税務署	176	土田公民館			
115	ホームプラザナフコ 和田山インター店	147	朝来市商工会本所	177	宮田公民館			
116	ホームセンタージュンテンドー 和田山店	148	兵庫県和田山庁舎 朝来福祉事務所 朝来保健所	178	高瀬公民館			
117	ホームセンターコーナン 和田山店	149	朝来市シルバー人材センター 朝来市健康福祉大学 高齢者活力創造センター	179	法道寺公民館			
118	コメリハード&グリーン 和田山店	150	南但馬自然学校	180	岡公民館			
119	ゴダイドラッグ和田山土田店	151	但馬やまびこの郷	181	芳賀野公民館			
120	ゴダイドラッグ和田山店	152	朝来市防災センター	182	宮内公民館			
121	ウエルシア 朝来医療センター前店(薬局含)	153	竹田地区市民会館	183	高田公民館			
122	イオン和田山店 (エスタ専門店街)	154	糸井地区市民会館	184	和田山上町公民館			
123	和田山工業団地① (和田山農産竹田工場前)	155	東河地区市民会館	185	新町区4組地藏堂入口			
124	和田山工業団地② (富士発條横)	156	あわが交流センター (粟鹿地域自治協議会)	186	旧嘉屋商店横駐車場			
125	山東工業団地 (山東工業団地公園前)	157	粟鹿地区コミュニティセンター	187	和田山新町公民館			
126	公共施設	和田山生涯学習センター 和田山ジュビターホール 和田山図書館 和田山子育て学習センター	158	公民館	林垣公民館	188	枚田公民館	
127		和田山中央文化公園	159		緑ヶ丘公民館	189	市御堂公民館	
128		和田山郷土歴史館	160		秋葉台1区集会所	190	比治公民館	
129		枚田岡会館				191	法興寺公民館	
130		多世代交流センター				192	立ノ原区避難広場	
						193	玉置公民館	

和田山・山東エリア乗降場所一覧表

番号	区分	乗降場所	番号	区分	乗降場所	番号	区分	乗降場所
194		桑原作業場	227		大垣公民館	260		与布土公民館
195		柳原公民館	228		旧消防機庫跡	261		森公民館
196		駅北公民館	229		矢名瀬中町公民館	262	公民館	三保公民館
197		駅前公会堂	230		川原町公民館	263		越田公民館
198		白井公民館	231		上ヶ町公民館	264		柿坪公民館
199		宮公民館	232		旧末歳公民館跡	265		和田山駅
200		久田和公民館	233		新堂公民館	266	駅	竹田駅
201		東和田公民館	234		大内公民館	267		梁瀬駅
202		中公民館	235		塩田公民館	268		和田山営業所
203		野村公民館	236		野間公民館	269		和田山IC
204		岡田公民館	237		田ノ口公民館	270		高田
205		弥生が丘1区公民館	238		金浦公民館	271		宮内
206		弥生が丘2区公民館	239		諏訪公民館	272		木材市場
207		竹田下町公民館	240		大月公民館	273		宮田
208		米屋町公民館	241		向大道公民館	274		糸井口
209		観音町公民館	242		楽音寺公民館	275		下土田
210	公民館	竹田中町公民館	243	公民館	清水町コミュニティセンター	276	全但バス バス停	土田
211		竹田上町公民館	244		小谷公民館	277		上土田
212		竹田新町公民館	245		田中公民館	278		土田口
213		殿町公民館	246		西地公民館	279		中市場
214		旭町公民館	247		西谷公民館	280		東谷
215		東町公民館	248		比叡公民館	281		和田山駅(バス)
216		栄町公民館	249		東公民館	282		安井口
217		安井公民館	250		柴公民館	283		久世田
218		殿公民館	251		一品公民館	284		まちなか観光駐車場
219		三波公民館	252		上早田公民館			
220		藤和公民館	253		早田バス停付近ゴミステーション (早田公民館代替地)			
221		久留引公民館	254		旧和賀バス停			
222		加都公民館	255		柁木公民館			
223		筒江公民館	256		溝黒公民館			
224		久世田公民館	257		山歳公民館			
225		城南台公民館	258		喜多垣公民館			
226		滝田公民館	259		迫間公民館			

- 西土田公民館、枚田岡公民館については、それぞれ隣接する多世代交流センター、枚田岡会館をご利用ください。
- 令和8年4月1日現在の乗降場所です。最新の乗降場所はあさGO専用ホームページでご確認ください。

朝来エリア乗降場所一覧表

番号	区分	乗降場所	番号	区分	乗降場所	番号	区分	乗降場所
1	福祉施設	あさがおホール	29	観光施設	フォレストアドベンチャー ASAGO	56	公民館	新井1区公民館
2		ケアハウス朝来	30		道の駅フレッシュあさご	57		新井2区公民館
3		小規模多機能施設 えんや	31		道の駅あさご村おこしセンター	58		さんくす広場
4		宅老所ふらっと	32		CoCoDe	59		八代公民館
5		ふるさと	33		神子畑選鉱場 (神子畑交流館 神選前)	60		山本公民館
6		デイサービスわおん	34		神子畑鉄橋	61		土肥公民館
7		あさごふれ愛の郷 あおぞら・朝来老人福祉保健センター	35		アルバ (おがた薬局・河本歯科医院含)	62		老波公民館
8	金融機関	但馬銀行新井支店	36	商工業施設	ローソン朝来多々良木店	63	佐中公民館	
9		但陽信用金庫朝来支店	37	コメリ&グリーン朝来店	64	平野(朝来)公民館		
10		JAたじま朝来支店	38	公共施設	朝来市役所朝来支所 (朝来生涯学習センター・朝来地域自治協議会)・社会福祉協議会 (本部・いきいき介護センター) さざゆりホール	65	神子畑公民館	
11		中川郵便局				66	羽淵地区集会所	
12	新井郵便局	67				口田路公民館		
13	新井南簡易郵便局	39	朝来福祉会館	68	中田路公民館			
14	兵庫県信用組合朝来支店	40	あさご芸術の森美術館	69	奥田路公民館			
15	病院・薬局	木村医院	41	内水面漁業センター	70	元津公民館		
16		大植病院	42	物部公民館	71	上岩津公民館		
17		あきた歯科医院	43	桑市公民館	72	駅	新井駅	
18		間島医院	44	上八代公民館	73		青倉駅	
19		夜久薬局	45	立脇地区集会所	74	全但バスバス停	上岩津上	
20	杉野歯科医院	46	愛タウン公民館	75	上岩津下			
21	教育施設	あさご森の図書館・あさごふれあいプールくじら・朝来市ケーブルテレビセンター	47	多々良木公民館	76		元津下	
22		朝来中学校	48	石田公民館	77		山口護国神社	
23		中川小学校	49	伊由市場公民館	78		立脇	
24		山口小学校	50	澤公民館	79		青倉	
25		中川こども園・中川学童クラブ	51	山内公民館	80	物部		
26		山口こども園	52	納座公民館				
27		山口学童クラブ	53	川上公民館				
28		朝来体育館・朝来グラウンド	54	山口公民館				
			55	立野公民館				

● 令和8年4月1日現在の乗降場所です。
最新の乗降場所はあさGO専用ホームページでご確認ください。

生野エリア乗降場所一覧表

番号	区分	乗降場所	番号	区分	乗降場所	番号	区分	乗降場所
1	福祉施設	いくの喜楽苑	31	観光施設	トロッコが見える公園	60	公民館	北真弓ふれあいセンター
2		新町ふれあいセンター	32		新町河川公園	61		南真弓公民館
3		ひなたぼっこ	33		魚ヶ滝	62		川尻地区多目的集会施設
5		元気とちはら	34	ミニフレッシュ 生野店	63	栃原公民館		
6	金融機関	但馬銀行生野支店	35	商工業施設	ローソン 生野インター店	64	黒川生活改善センター	
7		但陽信用金庫生野支店	36	生野工業団地 (靴のヒラキ前)	65	駅	生野駅西口	
8		JAたじま生野支店	37	朝来市役所生野支所	66		生野駅東口	
9		生野郵便局	38	生野メインホール	67	ウイング 神姫 バス停	ヨーデルの森	
10	生野新町郵便局	39	朝来市生野交流館	68	全但バス バス停	小田和		
11	円山簡易郵便局	40	奥銀谷地域自治協議会 かながせの郷	69		円山下		
12	栃原簡易郵便局	41	生野書院	70	その他	円山橋(円山区)		
13	稲垣医院	42	黒川自然公園センター	71		滝後口		
14	佐藤医院	43	1区公民館	72		ゴルフ場口		
15	病院・薬局	44	2区コミュニティセンター	73		栃原口		
16	向平調剤薬局	45	3区公民館	74		坊山口		
17	すぎうら薬店	46	4区公民館	75		栃原		
18	教育施設	生野高校	47	6区コミュニティセンター	76	西樹洲		
19		生野学園	48	新町公民館				
20		生野中学校	49	奥銀谷コミュニティセンター				
21		生野小学校	50	小野ふれあいセンター				
22		生野こども園	51	公民館				
23	口銀谷ふれあいセンター (生野学童クラブ)	52	竹原野喜楽苑入口 (公民館代替地)					
24	観光施設	黒川温泉	53	緑ヶ丘集会所				
25		黒川本村公民館	54	黒川本村公民館				
26		生野银山	55	黒川簾野公民館				
27		生野まちづくり工房 井筒屋	56	猪野々集会所				
28		口銀谷銀山町ミュージアム センター(浅田邸)	57	白口公民館				
29		旧生野鉱山職員宿舎 (甲社宅)	58	円山公民館				
30		生野高原カントリークラブ	59	小田和多目的集会施設				
		SUGOMORIリゾート		上生野公民館				

● 令和8年4月1日現在の乗降場所です。
最新の乗降場所はあさGO専用ホームページでご確認ください。

利用方法Q&A

Q：予約なしで乗車することはできますか？

A：予約なしで乗車することはできません。完全予約制になります。
同乗者がいる場合は、同乗者の予約も必要になります。

Q：運転手に直接予約することはできますか？

A：運転手に直接予約することはできません。
予約センターへの電話又はインターネットでの予約をお願いします。

Q：乗車中に目的地の変更や途中下車はできますか？

A：乗車中に目的地の変更や途中下車はできません。
また、目的地以外の立ち寄りもできません。

Q：使用料やあこかの提示はいつ行えばよろしいでしょうか？

A：乗車時に使用料の支払いやあこかの提示をお願いします。
降車時は降りるだけになっています。
あこかは、運転手にお名前・有効期限がよく見えるように提示をお願いします。

Q：目的地が1箇所だけでなく複数箇所ある場合、一度に複数の目的地に行くことはできますか？

A：乗合を基本にしていることから、車両を待たせて複数の目的地に行くことはできません。
単独乗車（他の人が乗り合わせていない）の場合も同様の扱いとさせていただきます。
目的地が複数の場合は以下の例のように、それぞれの予約をとることで、行くことができます。
(例) 予約①自宅→病院 予約②病院→スーパー 予約③スーパー→自宅
※使用料は予約毎にかかります。

Q：病院などで帰りの予約時間に間に合いそうにない場合、どうしたらいいですか？

A：帰りの予約時間に間に合わないことが分かった時点で、予約センターにご連絡をお願いします。
「病院利用」や「公共交通機関の遅延」の場合に限って、予約締切時間によらず、直近の希望便で予約できるようにしています。
ただし既に他の予約でいっぱいの場合や、16:30以降(土曜日は14:30以降)は予約ができないのでご注意ください。

Q：シルバーカーやキャリーケースなどを乗せたいのですが、できますか？

A：予約時にオペレーターにその旨をお伝えください。
他の乗客の邪魔にならないようなら、乗せていただくことは可能です。

Q：自宅登録した場合、自宅のすぐ前で乗降ができますか？

A：できるだけ自宅の近くで乗降できる場所を登録していますが、道幅が狭い場合や、通り抜けができない場合、私有地に入らないと旋回できない場合等、自宅周辺の道路状況によっては、自宅のすぐ前では乗降できないこともあります。
自宅登録証と一緒に、自宅登録された場所の地図を郵送しますので、地図で示された場所で乗降をお願いします。



ZENTAN BUS

全但バス (一般路線バス)

お問い合わせ先

- 八鹿営業所 TEL 079-662-6151
- 和田山営業所 TEL 079-672-2063
- 全但バスホームページ<http://www.zentanbus.co.jp>



あさGO

全但バス

ウイング神姫

JR

補助制度

その他

●山口・生野線(八鹿駅⇒生野駅西口)/朝来医療センター八鹿線(八鹿駅⇒谷間地経由⇒朝来医療センター)

- 八鹿駅
 - 八鹿病院西口
 - 大屋橋
 - 養父駅
 - 高田
 - 宮内口
 - 宮内
 - 高瀬
 - 大蔵小学校
 - 宮田
 - 糸井口
 - 下土田
 - 土田
 - 上土田
 - 土田口
 - 中市場
 - 東谷
- 和田山駅
 - 朝来市役所口
 - 新町
 - 玉置橋
 - 玉置
 - 和田山営業所
- イオン
 - JAファーマーズ
 - 和田山高校
- 朝来医療センター
 - 安井口
 - 下町
 - 米屋町
 - 竹田駅
 - 上町
 - 久世田口
 - 久世田
 - 物部
 - 物部中
 - 青倉
 - 桑市
 - 立脇
 - 朝来中学校
 - 朝来支所
 - 新井下
 - 新井
 - 新橋
 - 立野
- 山口
 - 護国神社
 - 元津下
 - 元津上
 - 上岩津下
 - 上岩津上
 - 円山下
 - 円山
 - 小田和
 - 生野
 - 生野駅西口

停留所名																		土日
八鹿駅	—	7:25	8:05	8:40	9:20	—	11:50	12:40	13:20	14:40	15:30	16:05	16:45	17:45	17:45			
八鹿病院西口	—	7:30	8:10	8:45	9:25	—	11:55	12:45	13:25	14:45	15:35	16:10	16:50	17:50	17:50			
大屋橋	—	7:35	8:15	8:50	9:30	—	12:00	12:50	13:30	14:50	15:40	16:15	16:55	17:55	17:55			
谷間地	—	—	—	8:55	—	—	—	—	—	14:55	15:45	—	—	—	—			
養父駅	—	7:46	8:26	—	9:41	—	12:11	13:01	13:41	—	—	16:26	17:06	18:06	18:06			
高田	—	7:48	8:28	—	9:43	—	12:13	13:03	13:43	—	—	16:28	17:08	18:08	18:08			
高田(国道)	—	—	—	8:59	—	—	—	—	—	14:59	15:49	—	—	—	—			
宮内口	—	7:49	8:29	—	9:44	—	12:14	13:04	13:44	—	—	16:29	17:09	18:09	18:09			
宮内	—	—	—	9:00	—	—	—	—	—	15:00	15:50	—	—	—	—			
木材市場前	—	—	—	9:01	—	—	—	—	—	15:01	15:51	—	—	—	—			
高瀬	—	7:50	8:30	—	9:45	—	12:15	13:05	13:45	—	—	16:30	17:10	18:10	18:10			
大蔵小学校	—	7:51	8:31	—	9:46	—	12:16	13:06	13:46	—	—	16:31	17:11	18:11	18:11			
宮田	—	7:52	8:32	9:02	9:47	—	12:17	13:07	13:47	15:02	15:52	16:32	17:12	18:12	18:12			
糸井口	—	7:53	8:33	9:03	9:48	—	12:18	13:08	13:48	15:03	15:53	16:33	17:13	18:13	18:13			
下土田	—	7:54	8:34	9:04	9:49	—	12:19	13:09	13:49	15:04	15:54	16:34	17:14	18:14	18:14			
土田	—	7:55	8:35	9:05	9:50	—	12:20	13:10	13:50	15:05	15:55	16:35	17:15	18:15	18:15			
上土田	—	7:56	8:36	9:06	9:51	—	12:21	13:11	13:51	15:06	15:56	16:36	17:16	18:16	18:16			
土田口	—	7:56	8:36	9:07	9:51	—	12:21	13:11	13:51	15:07	15:57	16:36	17:17	18:16	18:16			
中市場	—	7:56	8:36	9:07	9:51	—	12:21	13:11	13:51	15:07	15:57	16:36	17:17	18:16	18:16			
東谷	—	7:57	8:37	9:08	9:52	—	12:22	13:12	13:52	15:08	15:58	16:37	17:18	18:17	18:17			
和田山駅	—	7:58	8:38	9:08	9:53	10:55	12:23	13:13	13:53	15:08	15:58	16:38	17:18	18:18	18:18			
朝来市役所口	—	7:59	8:39	9:09	9:54	10:56	12:24	13:14	13:54	15:09	15:59	16:39	17:19	18:19	18:19			
新町	—	8:00	8:40	9:10	9:55	10:57	12:25	13:15	13:55	15:10	16:00	16:40	17:20	18:20	18:20			
玉置橋	—	8:01	8:41	9:11	9:56	10:58	12:26	13:16	13:56	15:11	16:01	16:41	17:21	18:21	18:21			
玉置	—	8:02	8:42	9:12	9:57	10:59	12:27	13:17	13:57	15:12	16:02	16:42	17:22	18:22	18:22			
和田山営業所	—	8:03	8:43	9:13	9:58	11:00	12:28	13:17	13:58	15:13	16:03	16:43	17:23	18:23	18:23			
イオン	—	8:07	8:47	9:17	10:02	11:04	12:32	13:21	14:02	15:17	16:07	16:47	17:27	18:27	18:27			
JAファーマーズ	—	8:09	8:49	9:19	10:04	11:06	12:34	13:23	14:04	15:19	16:09	16:49	17:29	18:29	18:29			
和田山高校	—	8:09	8:49	9:19	10:04	11:06	12:34	13:23	14:04	15:19	16:09	16:49	17:29	18:29	18:29			
朝来医療センター	—	8:14	8:54	9:24	10:09	11:11	12:39	13:28	14:09	15:24	16:14	16:54	17:34	18:34	18:34			
安井口	—	8:20	9:00	—	10:15	11:17	12:45	—	14:15	—	—	17:00	17:40	18:40	—			
下町	—	8:21	9:01	—	10:16	11:18	12:46	—	14:16	—	—	17:01	17:41	18:41	—			
米屋町	—	8:22	9:02	—	10:17	11:19	12:47	—	14:17	—	—	17:02	17:42	18:42	—			
竹田駅	—	8:23	9:03	—	10:18	11:20	12:48	—	14:18	—	—	17:03	17:43	18:43	—			
上町	—	8:24	9:04	—	10:19	11:21	12:49	—	14:19	—	—	17:04	17:44	18:44	—			
久世田	—	8:26	9:06	—	10:21	11:23	12:51	—	14:21	—	—	17:06	17:46	18:46	—			
久世田口	—	8:27	9:07	—	10:22	11:24	12:52	—	14:22	—	—	17:07	17:47	18:47	—			
物部	—	8:30	9:10	—	10:25	11:27	12:55	—	14:25	—	—	17:10	17:50	18:50	—			
物部中	—	8:31	9:11	—	10:26	11:28	12:56	—	14:26	—	—	17:11	17:51	18:51	—			
青倉	—	8:32	9:12	—	10:27	11:29	12:57	—	14:27	—	—	17:12	17:52	18:52	—			
桑市	—	8:33	9:13	—	10:28	11:30	12:58	—	14:28	—	—	17:13	17:53	18:53	—			
立脇	—	8:34	9:14	—	10:29	11:31	12:59	—	14:29	—	—	17:14	17:54	18:54	—			
朝来中学校	—	8:36	9:16	—	10:31	11:33	13:01	—	14:31	—	—	17:16	17:56	18:56	—			
朝来支所	—	8:37	9:17	—	10:32	11:34	13:02	—	14:32	—	—	17:17	17:57	18:57	—			
新井下	—	8:38	9:18	—	10:33	11:35	13:03	—	14:33	—	—	17:18	17:58	18:58	—			
新井	7:34	8:39	9:19	—	10:34	11:36	13:04	—	14:34	—	—	17:19	17:59	18:59	—			
新橋	7:35	8:40	9:20	—	10:35	11:37	13:05	—	14:35	—	—	17:20	18:00	19:00	—			
立野	7:36	8:41	9:21	—	10:36	11:38	13:06	—	14:36	—	—	17:21	18:01	19:01	—			
山口	7:37	8:44	9:24	—	10:39	11:41	13:09	—	14:39	—	—	17:24	18:04	19:04	—			
山口護国神社	7:38	—	—	—	—	11:42	13:10	—	—	—	—	—	—	—	—			
元津下	7:39	—	—	—	—	11:43	13:11	—	—	—	—	—	—	—	—			
元津上	7:40	—	—	—	—	11:44	13:12	—	—	—	—	—	—	—	—			
上岩津下	7:40	—	—	—	—	11:44	13:12	—	—	—	—	—	—	—	—			
上岩津上	7:41	—	—	—	—	11:45	13:13	—	—	—	—	—	—	—	—			
円山下	7:42	—	—	—	—	11:46	13:14	—	—	—	—	—	—	—	—			
円山	7:44	—	—	—	—	11:48	13:16	—	—	—	—	—	—	—	—			
小田和	7:45	—	—	—	—	11:49	13:17	—	—	—	—	—	—	—	—			
生野	7:47	—	—	—	—	11:51	13:19	—	—	—	—	—	—	—	—			
生野駅西口	7:50	—	—	—	—	11:54	13:22	—	—	—	—	—	—	—	—			

赤字:土曜・日曜・祝日及びお盆・年末年始運休 青字:日曜・祝日及びお盆・年末年始運休
 土日:土曜・日曜・祝日及びお盆・年末年始のみ運行

● 山口・生野線 (生野駅西口⇒八鹿駅) / 朝来医療センター八鹿線 (八鹿駅⇒谷間地経由⇒朝来医療センター)

停留所名					土日									
生野駅西口	—	—	—	8:07	—	—	—	—	12:07	—	13:50	—	—	—
生野	—	—	—	8:08	—	—	—	—	12:08	—	13:51	—	—	—
小田和	—	—	—	8:09	—	—	—	—	12:09	—	13:52	—	—	—
円山下	—	—	—	8:11	—	—	—	—	12:11	—	13:54	—	—	—
円山下	—	—	—	8:12	—	—	—	—	12:12	—	13:55	—	—	—
上岩津上	—	—	—	8:12	—	—	—	—	12:12	—	13:55	—	—	—
上岩津下	—	—	—	8:13	—	—	—	—	12:13	—	13:56	—	—	—
元津上	—	—	—	8:15	—	—	—	—	12:15	—	13:58	—	—	—
元津下	—	—	—	8:16	—	—	—	—	12:16	—	13:59	—	—	—
山口護国神社	—	—	—	8:17	—	—	—	—	12:17	—	14:00	—	—	—
山口	—	7:01	—	8:18	8:57	—	9:37	10:52	12:18	—	14:01	14:56	—	17:39
立野	—	7:04	—	8:21	9:00	—	9:40	10:55	12:21	—	14:04	14:59	—	17:42
新橋	—	7:05	—	8:22	9:01	—	9:41	10:56	12:22	—	14:05	15:00	—	17:43
新井	—	7:06	—	8:23	9:02	—	9:42	10:57	12:23	—	14:06	15:01	—	17:44
新井下	—	7:07	—	8:24	9:03	—	9:43	10:58	12:24	—	14:07	15:02	—	17:45
朝来支所	—	7:08	—	8:25	9:04	—	9:44	10:59	12:25	—	14:08	15:03	—	17:46
朝来中学校	—	7:09	—	8:26	9:05	—	9:45	11:00	12:26	—	14:09	15:04	—	17:47
立脇	—	7:11	—	8:28	9:07	—	9:47	11:02	12:28	—	14:11	15:06	—	17:49
桑市	—	7:12	—	8:29	9:08	—	9:48	11:03	12:29	—	14:12	15:07	—	17:50
青倉	—	7:13	—	8:30	9:09	—	9:49	11:04	12:30	—	14:13	15:08	—	17:51
物部中	—	7:14	—	8:31	9:10	—	9:50	11:05	12:31	—	14:14	15:09	—	17:52
物部	—	7:15	—	8:32	9:11	—	9:51	11:06	12:32	—	14:15	15:10	—	17:53
久世田	—	7:18	—	8:35	9:14	—	9:54	11:09	12:35	—	14:18	15:13	—	17:56
久世田口	—	7:19	—	8:36	9:15	—	9:55	11:10	12:36	—	14:19	15:14	—	17:57
上町	—	7:21	—	8:38	9:17	—	9:57	11:12	12:38	—	14:21	15:16	—	17:59
竹田駅	—	7:22	—	8:39	9:18	—	9:58	11:13	12:39	—	14:22	15:17	—	18:00
米屋町	—	7:23	—	8:40	9:19	—	9:59	11:14	12:40	—	14:23	15:18	—	18:01
下町	—	7:24	—	8:41	9:20	—	10:00	11:15	12:41	—	14:24	15:19	—	18:02
安井口	—	7:25	—	8:42	9:21	—	10:01	11:16	12:42	—	14:25	15:20	—	18:03
朝来医療センター	6:50	7:31	8:33	8:48	9:27	9:40	10:07	11:22	12:48	13:40	14:31	15:26	16:25	18:09
JAファーマーズ	6:53	7:34	8:36	8:51	9:30	9:43	10:10	11:25	12:51	13:43	14:34	15:29	16:28	18:12
和田山高校	6:53	7:34	8:36	8:51	9:30	9:43	10:10	11:25	12:51	13:43	14:34	15:29	16:28	18:12
イオン	6:59	7:40	8:42	8:57	9:36	9:49	10:16	11:31	12:57	13:49	14:40	15:35	16:34	18:18
和田山営業所	7:01	7:42	8:44	8:59	9:38	9:51	10:18	11:33	12:59	13:51	14:42	15:37	16:36	18:20
玉置	7:01	7:43	8:45	9:00	9:39	9:52	10:19	11:34	13:00	13:52	14:43	15:38	16:37	18:21
玉置橋	7:01	7:44	8:46	9:01	9:40	9:53	10:20	11:35	13:01	13:53	14:44	15:39	16:38	18:22
新町	7:01	7:45	8:47	9:02	9:41	9:54	10:21	11:36	13:02	13:54	14:45	15:40	16:39	18:23
朝来市役所口	7:01	7:46	8:48	9:03	9:42	9:55	10:22	11:37	13:03	13:55	14:46	15:41	16:40	18:24
和田山駅	7:02	7:47	8:49	9:04	9:43	9:56	10:23	11:38	13:04	13:56	14:47	15:42	16:41	18:25
東谷	7:02	7:48	8:49	9:04	9:43	9:56	10:23	11:38	13:04	13:56	—	15:42	16:41	18:25
中市場	7:03	7:49	8:50	9:04	9:43	9:57	10:23	11:38	13:04	13:56	—	15:42	16:42	18:25
土田口	7:03	7:49	8:50	9:05	9:44	9:57	10:24	11:39	13:05	13:57	—	15:43	16:42	18:26
上土田	7:04	7:49	8:51	9:05	9:44	9:58	10:24	11:39	13:05	13:57	—	15:43	16:43	18:26
土田	7:06	7:50	8:52	9:07	9:46	9:59	10:26	11:41	13:07	13:59	—	15:45	16:44	18:28
下土田	7:06	7:51	8:53	9:07	9:46	10:00	10:26	11:41	13:07	13:59	—	15:45	16:45	18:28
糸井口	7:07	7:52	8:54	9:09	9:48	10:01	10:28	11:43	13:09	14:01	—	15:47	16:46	18:30
宮田	7:08	7:53	8:55	9:10	9:49	10:02	10:29	11:44	13:10	14:02	—	15:48	16:47	18:31
大蔵小学校	7:09	7:54	—	9:11	9:50	—	10:30	11:45	13:11	14:03	—	15:49	—	18:32
高瀬	7:10	7:55	—	9:12	9:51	—	10:31	11:46	13:12	14:04	—	15:50	—	18:33
木材市場前	—	—	8:56	—	—	—	—	—	—	—	—	—	16:48	—
宮内	—	—	8:57	—	—	—	—	—	—	—	—	—	16:49	—
宮内口	7:11	7:56	—	9:13	9:52	—	10:32	11:47	13:13	14:05	—	15:51	—	18:34
高田(国道)	—	—	8:58	—	—	—	—	—	—	—	—	—	16:50	—
高田	7:12	7:57	—	9:14	9:53	—	10:33	11:48	13:14	14:06	—	15:52	—	18:35
養父駅	7:14	7:59	—	9:16	9:55	—	10:35	11:50	13:16	14:08	—	15:54	—	18:37
谷間地	—	—	9:02	—	—	—	—	—	—	—	—	—	16:54	—
大屋橋	7:25	8:10	9:07	9:27	10:06	10:14	10:46	12:01	13:27	14:19	—	16:05	16:59	18:48
八鹿病院西口	7:30	8:15	9:12	9:32	10:11	10:19	10:51	12:06	13:32	14:24	—	16:10	17:04	18:53
八鹿駅	7:40	8:25	9:21	9:39	10:18	10:28	10:58	12:13	13:39	14:31	—	16:17	17:13	19:00

赤字:土曜・日曜・祝日及びお盆・年末年始運休 青字:日曜・祝日及びお盆・年末年始運休 土日:土曜・日曜・祝日及びお盆・年末年始のみ運行

運賃の目安

※小人運賃は大人運賃の半額です。(10円未満は切り上げ。)

八鹿駅	八鹿病院西口	養父駅	和田山駅	JAファーマーズ	朝来医療センター	竹田駅	朝来支所	新井	山口	円山	生野駅西口
430	430	360	乗車	240	240	330	480	480	540	660	790
八鹿駅	八鹿病院西口	養父駅	和田山駅	JAファーマーズ	朝来医療センター乗車	竹田駅	朝来支所	新井	山口	円山	生野駅西口
490	480	410	240	200	250	420	440	480	600	710	



ZENTAN BUS

全但バス

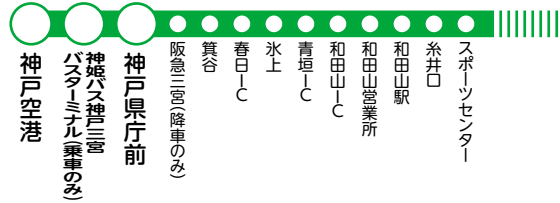
特急バス(高速乗合バス)

予約お問い合わせ先

- 全但バス豊岡営業所 TEL 0796-23-2286
- 全但バス湯村営業所 TEL 0796-92-0137
- 神姫高速バス予約センター (神戸線のみ) TEL 078-231-4892
- 阪急バス予約センター (大阪線のみ) TEL 0570-089-006
- 全但バスホームページ <http://www.zentanbus.co.jp>



●神戸線



特急バスのダイヤ等について

ダイヤ及び運賃は、2026年4月現在の情報となっています。ご予約の際に、確認いただきますようお願いいたします。

●城崎温泉⇒神戸線

便番号	1便	2便
運行会社	全但	全但
城崎温泉駅	6:20○	10:15○
スポーツセンター	7:21	11:10
糸井口	7:24	11:13
和田山駅	7:28	11:17
和田山営業所	7:33	11:22
和田山IC	7:38	11:27
青垣IC	8:00	11:49
氷上	8:20	12:10
春日IC	8:26	12:16
箕谷	9:16●	13:06●
阪急三宮	9:28●	13:18●
神戸県庁前	9:35●	13:25●
神戸空港	—	13:55●
所要時間	3時間15分	3時間40分
実車走行距離	160km	170km
任意保険の概要	対人無制限	
運転者	1名乗務	

○印：乗車専用 ●印：降車専用

●神戸⇒城崎温泉線

便番号	101便	102便
運行会社	全但	全但
神戸空港	11:45○	—
神姫バス神戸三宮 バスターミナル	12:30○	17:30○
神戸県庁前	12:40○	17:40○
箕谷	12:56○	17:56○
春日IC	13:46	18:46
氷上	13:52	18:52
青垣IC	13:58	18:58
和田山IC	14:29	19:29
和田山営業所	14:34	19:34
和田山駅	14:39	19:39
糸井口	14:43	19:43
スポーツセンター	14:46	19:46
城崎温泉駅	15:41●	20:51●
所要時間	3時間56分	3時間21分
実車走行距離	168km	160km
任意保険の概要	対人無制限	
運転者	1名乗務	

○印：乗車専用 ●印：降車専用

神戸運賃表

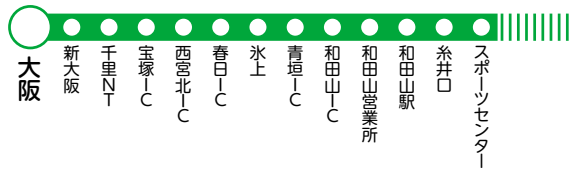
※小人運賃は大人運賃の半額です。(10円未満は切り上げ。)

	糸井口	和田山駅	和田山営業所	和田山IC	春日IC
箕谷	2,700	2,650	2,650	2,600	1,750
阪急三宮	2,900	2,850	2,850	2,800	2,000
神戸県庁前	2,900	2,850	2,850	2,800	2,000
神戸空港	2,900	2,850	2,850	2,800	2,000

学生割引／通常大人運賃より30%OFF 往復割引／通常大人運賃より10%OFF

大阪線

●大阪線



●浜坂・湯村温泉⇒大阪線

便番号	1便	2便
運行会社	全但	全但
浜坂駅	6:21○	—
湯村温泉	6:40	10:30○
スポーツセンター	—	—
糸井口	—	—
和田山駅	—	—
和田山営業所	—	—
和田山IC	7:41	11:31
青垣IC	8:00	11:50
氷上	8:20	12:10
春日IC	8:26	12:16
西宮北IC	9:01●	12:51●
宝塚IC	9:12●	13:02●
千里NT(桃山台)	9:30●	13:20●
新大阪(阪急ビル)	9:42●	13:32●
大阪(梅田:阪急三番街)	9:52●	13:42●
所要時間	3時間31分	3時間12分
実車走行距離	185km	175km
任意保険の概要	対人無制限	
運転者	1名乗務	

○印：乗車専用 ●印：降車専用

●城崎温泉⇒大阪線

便番号	1便	3便	5便	6便
運行会社	全但	全但	阪急観光	全但
マリンワールド(日和山)	—	—	15:20○	—
城崎温泉	—	12:00○	15:40○	17:40○
豊岡駅	7:40○	—	—	—
スポーツセンター	—	12:55	16:35○	18:35
糸井口	—	12:58	16:38○	18:38
和田山駅	—	13:02	16:42○	18:42
和田山営業所	—	13:07	16:48○	18:47
和田山IC	8:27○	13:12	16:54○	18:52
青垣IC	8:48	13:34	17:16○	19:14
氷上	9:10	13:54	17:44○	19:34
春日IC	9:17	14:00	17:50○	19:40
西宮北IC	—	14:35●	18:25●	20:15●
宝塚IC	—	14:46●	18:36●	20:26●
千里NT(桃山台)	10:16●	15:04●	18:54●	20:44●
新大阪(阪急ビル)	—	—	19:06●	—
大阪(梅田:阪急百貨店前)	10:30●	15:18●	19:16●	20:58●
所要時間	2時間50分	3時間18分	3時間56分	3時間18分
実車走行距離	159km	169km	177km	169km
任意保険の概要	対人無制限			
運転者	1名乗務			

○印：乗車専用 ●印：降車専用

●大阪⇒湯村温泉・浜坂線

便番号	101便	102便
運行会社	全但	全但
大阪(梅田:阪急三番街)	12:20○	17:20○
新大阪(阪急ビル)	—	17:30○
千里NT(桃山台)	12:34○	17:42○
宝塚IC	12:52○	18:00○
西宮北IC	13:03○	18:11○
春日IC	13:38	18:46
氷上	13:44	18:52
青垣IC	13:50	18:58
和田山IC	14:18	19:29
和田山営業所	—	19:34
和田山駅	—	19:39
糸井口	—	19:43
スポーツセンター	—	19:46
湯村温泉	15:19●	20:48●
浜坂駅	—	—
所要時間	2時間59分	3時間28分
実車走行距離	174km	180km
任意保険の概要	対人無制限	
運転者	1名乗務	

○印：乗車専用 ●印：降車専用

●大阪⇒城崎温泉線

便番号	101便	102便	103便	105便
運行会社	阪急観光	全但	全但	全但
大阪(梅田:阪急三番街)	7:20○	9:20○	13:20○	18:20○
新大阪(阪急ビル)	—	9:30○	—	—
千里NT(桃山台)	7:34○	9:42○	13:34○	18:34○
宝塚IC	7:52○	10:00○	—	18:52○
西宮北IC	8:03○	10:11○	—	19:03○
春日IC	8:38●	10:46	14:33	19:38
氷上	8:44●	10:52	14:40	19:44
青垣IC	8:50●	10:58	14:52	19:50
和田山IC	9:44●	11:29	15:23●	20:21
和田山営業所	9:49●	11:34	—	20:26
和田山駅	—	11:39	—	20:31
糸井口	—	11:43	—	20:35
スポーツセンター	—	11:46	—	20:38
豊岡駅	—	—	—	—
城崎温泉	10:47●	12:41●	16:24●	21:33●
マリンワールド(日和山)	10:57●	—	—	—
所要時間	3時間37分	3時間21分	3時間4分	3時間13分
実車走行距離	174km	170km	170km	169km
任意保険の概要	対人無制限			
運転者	1名乗務			

○印：乗車専用 ●印：降車専用

大阪 運賃表

※小人運賃は大人運賃の半額です。(10円未満は切り上げ。)

	糸井口	和田山駅	和田山営業所	和田山IC	青垣IC	春日IC
宝塚IC	2,850	2,800	2,750	2,700	2,100	1,700
千里NT	3,250	3,150	3,150	3,050	2,400	2,200
新大阪	3,350	3,300	3,250	3,200	2,500	2,250
大阪	3,400	3,350	3,350	3,250	2,550	2,300

学生割引／通常大人運賃より30%OFF 往復割引／通常大人運賃より10%OFF



ウイング神姫



お問い合わせ先
● 粟賀営業所
TEL 0790-32-1021

● 生野駅⇒粟賀⇒新野駅線 平日

停留所名						
生野駅西口	8:07	9:30	12:07	14:05	16:10	17:30
北真弓	8:09	9:32	12:09	14:07	16:12	17:32
生野高校	8:10	9:33	12:10	14:08	16:13	17:33
真弓	8:10	9:33	12:10	14:08	16:13	17:33
ヨーデルの森	↓	↓	↓	↓	↓	↓
ヨーデルの森前	8:14	9:37	12:14	14:12	16:17	17:37
粟賀営業所	—	—	—	—	16:30	17:50
神崎総合病院	8:26	9:49	12:26	14:24	*16:32	*17:52
粟賀営業所	8:31	9:54	12:31	14:29	—	—
新野駅	—	—	—	—	16:41	18:01

*…神崎総合病院前
(注8/13~8/15、
12/29~12/31は土
日祝ダイヤで運行し
ます。1/1~1/3は運
休します。)

● 新野駅⇒粟賀⇒生野駅 平日

停留所名						
新野駅	7:27	8:23	11:25	—	—	16:34
粟賀営業所	—	—	—	13:30	15:40	—
神崎総合病院	*7:34	8:31	11:33	13:33	15:43	*16:41
粟賀営業所	7:38	8:36	11:38	—	—	16:45
ヨーデルの森前	7:50	8:48	11:50	13:55	15:59	16:57
ヨーデルの森	↓	8:50	↓	↓	↓	↓
真弓	7:53	—	11:53	13:58	16:02	17:00
生野高校	7:53	—	11:53	13:58	16:02	17:00
北真弓	7:54	—	11:54	13:59	16:03	17:01
生野駅西口	7:58	—	11:58	14:03	16:07	17:05

生野駅西口

- 北真弓
- 生野高校
- 真弓
- 生野峠
- ヨーデルの森
- ヨーデルの森前
- 追上前
- 猪篠
- 門貝
- 上大山
- 大山
- 七宝寺
- 旧大山小学校前
- 杉大年神社前
- 杉
- 野上
- 吉富
- 吉富南口

粟賀

- 神崎郵便局前
- 神崎総合病院前
- 神崎総合病院
- 支庁舎前
- 山角
- 福本北口
- 福本
- 加納
- ふれあい公園
- しんこうタウン
- 野村

新野駅

「ヨーデルの森」発着便の デマンド型乗合交通乗り継ぎについて

赤文字で記載している「ヨーデルの森」発着の便については、
デマンド型乗合交通で乗り継ぐことが可能です。それ以外の市
外の停留所では乗り継ぎできませんので、ご注意ください。

● 生野駅⇒粟賀⇒新野駅線 土日祝日

停留所名			
生野駅西口	10:40	—	14:35
北真弓	10:42	—	14:37
生野高校	10:43	—	14:38
真弓	10:43	—	14:38
ヨーデルの森	10:47	11:50	14:42
ヨーデルの森前	10:48	11:51	14:43
粟賀営業所	11:01	12:04	14:56
神崎総合病院	11:04	12:07	14:59
粟賀営業所	—	—	—
新野駅	11:14	12:17	15:09

● 新野駅⇒粟賀⇒生野駅 土日祝日

停留所名			
新野駅	10:00	11:20	13:25
粟賀営業所	—	—	—
神崎総合病院	10:08	11:28	13:33
粟賀営業所	10:13	11:33	13:38
ヨーデルの森前	10:25	11:45	13:50
ヨーデルの森	10:26	11:47	13:51
真弓	10:29	—	13:54
生野高校	10:29	—	13:54
北真弓	10:30	—	13:55
生野駅西口	10:34	—	13:59



運賃の目安 ※小人運賃は大人運賃の半額です。(10円未満は切り上げ。)

● 新野駅⇒粟賀⇒生野駅

新野駅 乗車	粟賀	神崎総合病院前	神崎総合病院	ヨーデルの森前	真弓	生野駅西口
	200	200	200	200	370	400
新野駅	粟賀	神崎総合 病院前乗車	神崎総合病院	ヨーデルの森前	真弓	生野駅西口
200	200		200	200	370	400
新野駅	粟賀	神崎総合病院前	神崎総合病院	ヨーデルの森前	真弓	生野駅西口 乗車
400	400	400	400	230	170	



JR時刻表

列車の時刻、運賃、料金などのお問い合わせ先

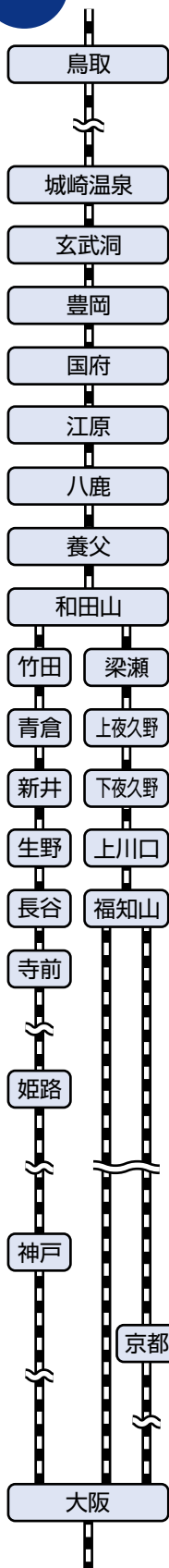
JR西日本お客様センター

0570-00-2486(有料)

9:00~19:00

● JR山陰本線

路線図



上り(京都・大阪方面)

列車名	始発(時刻)	城崎温泉(発)	豊岡(発)	八鹿(発)	和田山(発)	梁瀬(発)	福知山(着)	行先(着時刻)
普通	豊岡(5:35)	—	5:35	5:53	6:05	6:10	6:38	福知山(6:38)
普通	城崎温泉(6:11)	6:11	6:23	6:40	6:58	7:02	7:31	福知山(7:31)
普通	城崎温泉(6:50) ※土・日・祝は豊岡発	6:50	7:02	7:22	7:36	7:41	8:10	福知山(8:10)
特急はまかぜ2号	城崎温泉(7:13)	7:13	7:24	7:40	7:51	播但線回り		大阪(10:01)
特急きのさき8号	豊岡(7:42)	—	7:42	7:57	8:08	→	8:36	京都(10:06)
普通	城崎温泉(7:42)	7:42	7:55	8:13	8:26	8:31	9:07	福知山(9:07) ※土・日・祝運休
普通	豊岡(8:20)	—	8:20	8:41	8:53	8:58	9:41	福知山(9:41)
普通 (播但線直通)	豊岡(8:47)	—	8:47	9:09	9:29	播但線回り		寺前(10:24)
普通	豊岡(9:12)	—	9:12	9:34	9:47	9:52	10:26	福知山(10:26)
特急こうのとり12号	城崎温泉(9:33)	9:33	9:43	9:58	10:09	→	10:43	新大阪(12:29)
普通	豊岡(10:16)	—	10:16	10:41	11:02	11:11	11:39	園部(13:13)
特急きのさき12号	城崎温泉(10:34)	10:34	10:49	11:04	11:16	→	11:44	京都(13:06)
特急こうのとり14号	城崎温泉(11:33)	11:33	11:43	12:01	12:14	→	12:41	新大阪(14:29)
普通	城崎温泉(11:40)	11:40	11:57	12:25	12:37	12:42	13:19	福知山(13:19)
特急きのさき16号	城崎温泉(12:31)	12:31	12:42	12:57	13:13	→	13:40	京都(15:06)
普通	豊岡(13:20)	—	13:20	13:38	13:54	13:59	14:36	福知山(14:36)
特急こうのとり18号	城崎温泉(13:29)	13:29	13:39	13:55	14:06	→	14:39	新大阪(16:28)
特急はまかぜ4号	鳥取(12:56)	14:14	14:25	14:47	14:59	播但線回り		大阪(17:05)
特急きのさき18号	城崎温泉(14:35)	14:35	14:45	15:02	15:14	→	15:41	京都(17:06)
普通	城崎温泉(14:42)	14:42	15:01	15:25	15:38	15:43	16:24	福知山(16:24)
特急こうのとり22号	城崎温泉(15:30)	15:30	15:41	16:00	16:14	→	16:41	新大阪(18:28)
普通	豊岡(16:21)	—	16:21	16:40	16:54	16:59	17:31	福知山(17:31)
特急きのさき20号	城崎温泉(16:31)	16:31	16:42	16:58	17:11	→	17:43	京都(19:07)
特急はまかぜ6号	香住(16:52)	17:17	17:28	17:44	17:56	播但線回り		大阪(20:05)
普通	豊岡(17:33)	—	17:33	17:57	18:10	18:16	18:46	福知山(18:46)
特急こうのとり26号※	城崎温泉(17:42)	17:42	17:54	18:10	18:25	→	18:52	新大阪(20:44)
普通	豊岡(18:34)	—	18:34	18:53	19:06	19:11	19:52	福知山(19:52)
特急こうのとり28号	城崎温泉(18:53)	18:53	19:03	19:19	19:31	→	19:59	新大阪(21:44)
普通	豊岡(19:58)	—	19:58	20:16	20:37	20:42	21:21	福知山(21:21)
普通	豊岡(21:05)	—	21:05	21:25	21:42	21:47	22:18	福知山(22:18)
普通	豊岡(22:04)	—	22:04	22:23	22:36	22:41	23:14	福知山(23:14)

※特急こうのとり26号は土・日・祝を中心に運転 ※青文字は、土・日・祝運休です。 ※紫文字は、土・日・祝のみ運転。

● JR播但線

上り(姫路・大阪方面)

列車名	始発(時刻)	和田山(発)	竹田(発)	青倉(発)	新井(発)	生野(発)	寺前(着)	姫路(着)	行先(着時刻)
普通	和田山(6:13)	6:13	6:21	6:27	6:39	6:59	7:16	8:05	姫路(8:05)
普通	和田山(7:09)	7:09	7:19	7:26	7:32	7:48	8:05	8:48	姫路(8:48)
特急はまかぜ2号	城崎温泉(7:13)	7:51	→	→	→	8:12	8:27	8:54	大阪(10:01)
普通	和田山(8:11)	8:11	8:18	8:25	8:31	8:49	9:06	10:14	姫路(10:14)
普通 (豊岡→寺前直通)	豊岡(8:47)	9:29	9:36	9:43	9:51	10:07	10:24	11:19	姫路(11:19)
普通	和田山(11:11)	11:11	11:22	11:28	11:36	11:52	12:09	13:03	姫路(13:03)
普通	和田山(12:38)	12:38	12:46	12:52	12:58	13:14	13:31	14:19	姫路(14:19)
普通	和田山(13:56)	13:56	14:03	14:10	14:18	14:34	14:52	15:59	姫路(15:59)
特急はまかぜ4号	鳥取(12:56)	14:59	15:05	→	→	15:20	15:35	16:03	大阪(17:05)
普通	和田山(15:49)	15:49	15:56	16:02	16:08	16:24	16:41	17:34	姫路(17:34)
普通	和田山(17:01)	17:01	17:09	17:15	17:21	17:37	17:54	18:52	姫路(18:52)
特急はまかぜ6号	香住(16:52)	17:56	→	→	→	18:16	18:31	18:59	大阪(20:05)
普通	和田山(18:27)	18:27	18:34	18:40	18:46	19:02	19:19	20:11	姫路(20:11)
普通	和田山(19:37)	19:37	19:45	19:51	19:57	20:13	20:30	21:25	姫路(21:25)
普通	和田山(20:37)	20:37	20:44	20:50	20:56	21:12	21:30	22:25	姫路(22:25)
普通	和田山(21:47)	21:47	21:54	22:00	22:06	22:22	22:40	23:25	姫路(23:25)

※播但線内は平日ダイヤです。 ※普通列車は全て寺前駅乗り換えになります。

JR西日本からのお知らせ

駅に行くまでに、スマートフォン等で列車の運行情報をご確認いただけます!! (通信費はご負担となります)
 ※複数列車に15分以上の遅れ(京阪神の朝ラッシュ時、新幹線は10分以上)が発生した場合等にお知らせします。

このあさごナビに掲載しているJR時刻表について、
 JRの監修ではありません。
 詳しくは「JRおでかけネット」でご確認ください。



新移動生活ナビアプリ「WESTER」はこちら!

スムーズに駅の時刻表や列車走行位置が確認でき、日本全国の経路検索もできる、様々な便利な機能が1つになった新移動生活ナビアプリ「WESTER」について、お知らせします。右側のQRコードからダウンロードしてご利用ください!

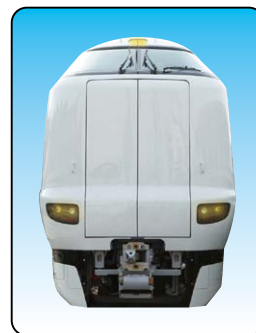


● JR山陰本線

下り (豊岡・鳥取方面)

列車名	始発(時刻)	福知山(発)	梁瀬(発)	和田山(発)	八鹿(発)	豊岡(着)	行先(着時刻)
普通	福知山(5:02)	5:02	5:33	5:37	5:54	6:12	豊岡(6:12)
普通	福知山(6:08)	6:08	6:48	6:54	7:06	7:23	城崎温泉(7:35) ※土・日・祝は豊岡着
普通	福知山(7:01)	7:01	7:30	7:36	7:58	8:15	豊岡(8:15)
普通 (播但線直通)	寺前(7:26)	播但線回り		8:27	8:41	9:01	城崎温泉(9:22)
特急さきのさき1号	京都(7:32)	8:49	→	9:16	9:27	9:41	城崎温泉(9:52)
普通	園部(7:25)	8:54	9:23	9:31 9:35	9:47	10:10	豊岡(10:10)
特急はまかぜ1号	大阪(7:48)	播但線回り		10:09	10:20	10:35	鳥取(12:07)
特急こうのとり1号	新大阪(8:09) ※土・日・祝(8:06)	9:55	→	10:22	10:33	10:48	城崎温泉(10:58)
普通	福知山(10:12)	10:12	10:44	10:49	11:04	11:21	城崎温泉(11:32)
特急こうのとり3号	新大阪(9:04)	10:47	→	11:16	11:27	11:42	城崎温泉(11:52)
普通	園部(9:46)	11:09	11:45	11:55	12:14	12:32	豊岡(12:32)
特急こうのとり5号	新大阪(10:05)	11:46	→	12:14	12:25	12:40	城崎温泉(12:51)
特急さきのさき5号	京都(11:25)	12:45	→	13:13	13:23	13:38	城崎温泉(13:49)
普通	園部(11:46)	13:05	13:42	13:51	14:07	14:24	城崎温泉(14:35)
特急こうのとり9号	新大阪(12:05)	13:50	→	14:17	14:28	14:43	城崎温泉(14:54)
特急はまかぜ3号	大阪(12:23)	播但線回り		14:29	14:40	14:57	香住(15:32)
特急さきのさき7号	京都(13:25)	14:44	→	15:14	15:25	15:39	城崎温泉(15:49)
普通	福知山(15:10)	15:10	15:43	15:48	16:00	16:19	豊岡(16:19)
特急こうのとり13号※	新大阪(14:05)	15:46	→	16:14	16:25	16:40	城崎温泉(16:50)
普通	園部(14:46)	16:11	16:43	16:54	17:10	17:27	豊岡(17:27)
特急さきのさき9号	京都(15:25)	16:48	→	17:20	17:30	17:46	城崎温泉(18:00)
普通	福知山(17:46)	17:46	18:16	18:23	18:35	18:54	城崎温泉(19:14)
普通	福知山(18:32)	18:32	19:10	19:15	19:32	19:49	豊岡(19:49)
特急こうのとり17号	新大阪(17:05)	19:02	→	19:31	19:42	19:56	豊岡(19:56)
普通	福知山(19:38)	19:38	20:15	20:20	20:33	20:51	豊岡(20:51)
特急さきのさき15号	京都(18:28)	20:01	→	20:33	20:43	20:58	豊岡(20:58)
特急はまかぜ5号	大阪(18:04)	播但線回り		20:38	20:49	21:04	豊岡(21:04)
普通	福知山(21:06)	21:06	21:37	21:45	21:57	22:16	城崎温泉(22:28)
普通	園部(21:16)	22:23	22:55	23:00	23:13	23:31	豊岡(23:31)

※特急こうのとり13号は土・日・祝を中心に運転 ※青文字は、土・日・祝運休です。



特急こうのとり



特急はまかぜ



● JR播但線

下り (和田山方面)

列車名	始発(時刻)	姫路(発)	寺前(発)	生野(発)	新井(発)	青倉(発)	竹田(発)	和田山(着)	行先(着時刻)
普通	寺前(6:02)		6:02	6:23	6:33	6:38	6:44	6:50	和田山(6:50)
普通	姫路(5:47)	5:47	6:38	6:59	7:09	7:14	7:20	7:26	和田山(7:26)
普通 (寺前→豊岡直通)	姫路(6:39)	6:39	7:26	7:49	8:04	8:09	8:18	8:25	城崎温泉(9:22)
普通	姫路(7:23)	7:23	8:28	8:50	9:00	9:05	9:10	9:17	和田山(9:17)
普通	姫路(9:39)	9:39	10:41	11:02	11:11	11:16	11:22	11:28	和田山(11:28)
特急はまかぜ1号	大阪(7:48)	8:58	9:27	9:42	→	→	9:57	10:03	鳥取(12:07)
普通	姫路(11:30)	11:30	12:48	13:13	13:23	13:28	13:34	13:40	和田山(13:40)
特急はまかぜ3号	大阪(12:23)	13:25	13:54	14:09	→	→	→	14:29	香住(15:32)
普通	姫路(13:51)	13:51	14:35	14:56	15:12	15:17	15:23	15:30	和田山(15:30)
普通	姫路(15:07)	15:07	16:03	16:24	16:34	16:39	16:45	16:51	和田山(16:51)
普通	姫路(16:30)	16:30	17:16	17:37	17:47	17:53	18:02	18:08	和田山(18:08)
普通	姫路(17:27)	17:27	18:13	18:36	18:46	18:51	18:57	19:03	和田山(19:03)
普通	姫路(18:27)	18:27	19:25	19:47	19:57	20:02	20:07	20:14	和田山(20:14)
特急はまかぜ5号	大阪(18:04)	19:21	19:55	20:13	→	→	→	20:34	豊岡(21:04)
普通	姫路(19:57)	19:57	20:49	21:12	21:22	21:27	21:32	21:39	和田山(21:39)
普通	姫路(21:03)	21:03	21:59	22:22	22:32	22:37	22:43	22:49	和田山(22:49)

※播但線内は平日ダイヤです。

あさGO

全日本

ウイング神姫

JR

補助制度

その他

◆朝来市民が利用できる公共交通補助制度

◆公共交通通勤利用助成金(補助金・奨励金)制度

1 交付対象者

- (1) 補助金 市内又は市外の法人等に勤務しており、公共交通の定期券を購入して通勤している者。ただし、市外の法人等に勤務している場合は市民に限ります。
- (2) 奨励金
 - ① 市内に事務所若しくは事業所を有する法人等の代表者で、従業員等が定期券を購入しているとき。
 - ② 市外の法人等の代表者で、定期券を購入した従業員等が市内に住所を有する者であるとき。

2 交付対象区間

- (1) 鉄道
 - ① JR播但線 JR和田山駅から寺前駅までの間
 - ② JR山陰本線 JR養父駅から上夜久野駅までの間
- (2) 路線バス
全但バス及びウイング神姫が運行している路線バスの市内全区間

3 補助金・奨励金の額

- (1) 補助金(個人へ支給されるもの) 定期券購入価格の 8分の1(100円未満切り捨て)
- (2) 奨励金(法人等へ支給されるもの) 定期券購入価格の 8分の3(100円未満切り捨て)



[お問い合わせ] 朝来市役所 都市政策課:079-672-6127

◆JR播但線団体利用促進補助金制度

1 補助対象団体

- (1) 市民によって構成された4人以上の団体(会則や規約又はこれらに準ずる定めがあるものに限ります)。
- (2) JR西日本又は市内の旅行業者で普通乗車券等を購入した団体。

2 補助対象経費

市内駅で乗降し、JR播但線の利用に関する普通乗車券等の購入に要した経費(和田山駅から姫路駅までの区間が対象)

3 補助金の額

購入金額の合計額に2分の1を乗じて得た額(10円未満切り捨て)
ただし、1団体当たり同一年度につき、3万円を上限額とします。



[お問い合わせ] 朝来市役所 都市政策課:079-672-6127

◆特急はまかぜ利用促進補助金制度

1 補助対象者

- (1) 個人
- (2) 市民によって構成された4人以上の団体(会則や規約又はこれらに準ずる定めがあるものに限ります)。

2 補助対象経費

特急はまかぜの利用に関する普通乗車券及び特急券の購入に要した経費
(特急はまかぜの運行区間が対象)

3 補助金の額

- (1) 個人 購入金額に10分の3を乗じて得た額(10円未満切り捨て)
ただし、同一年度につき、6千円を上限額とします。
- (2) 団体 購入金額に2分の1を乗じて得た額(10円未満切り捨て)
ただし、1団体につき、同一年度内4万8千円を上限額とします。

[お問い合わせ] 朝来市役所 都市政策課:079-672-6127

◆駅周辺駐車場利用料金補助金制度

1 補助対象者

- (1) JR西日本で通勤定期券を購入し、鉄道で通勤している市民
- (2) 市内駅周辺の月極駐車場を利用している市民

2 補助対象経費

市内駅周辺の月極駐車場の借り上げに要した経費(公営・民営を問いません)

3 補助金の額

補助対象経費に2分の1を乗じて得た額(10円未満切り捨て)の借り上げ月数分
ただし、1月当たりの補助額は、3千円を上限額とします。

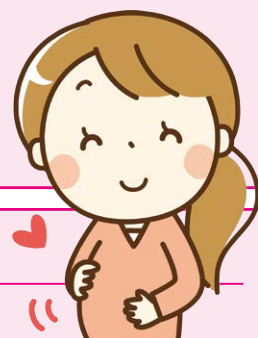
[お問い合わせ]

朝来市役所 都市政策課:079-672-6127

◆地域づくり支援事業補助金制度

- 1 対象事業 …………… 地域内バス待ち環境整備事業
- 2 事業内容 …………… 行政区又は地域自治協議会が実施するバス待ち環境の新設又は維持修繕
- 3 補助対象事業費目 工事請負費、資材購入費、備品購入費
- 4 補助対象事業費 1事業につき2万円以上
- 5 補助率 …………… 50%以内
- 6 補助金限度額 …… 10万円

【お問い合わせ】 朝来市役所 市民協働課:079-672-3065



◆妊産婦移動サポート 助成事業

- 1 対象者 …………… 健診日や出産日、申請日において市内に住所を有する妊産婦（申請日において市税等の滞納をしていない方に限ります）
- 2 助成内容 …………… 市内の自宅等から市外の医療機関等への妊婦健診、出産時の入退院、産婦健診の受診に要する往復の交通費として実際に利用した交通手段に基づき助成します。

項目	交付回数	助成金の額（片道乗車1回当たり）	
		自転車	列車、バス及びタクシー
妊婦健診等	制限なし	500円	自宅から医療機関等までの乗車に要した料金（列車及びバスの料金は、自宅から医療機関等までの間の最寄りの駅間又は停留所間の料金）の1/2の額（上限5,000円）
出産のための入退院	入院時1回 退院時1回		
産婦健診	2回まで		

- ※1 1回の助成金の額は、「自転車」又は「列車、バス及びタクシー」のいずれかとなります。
 ※2 朝来市内から市外の医療機関等への受診、市外の医療機関等から市内の自宅への帰着が対象となります。
 ※3 市内への受診や里帰り等市外からの受診、救急車での搬送は対象外となります。
 ※4 妊婦健診・産婦健診は、市の助成の対象として実施された健診が対象となります。

【お問い合わせ】 朝来市役所 子育て支援課:079-666-8103

◆特急利用者専用「パーク&ライド駐車場」

- 1 駐車場の場所 (1)和田山駅(3枠)
(2)生野駅(3枠)
※駐車場には、特急利用者専用「パーク&ライド駐車場」の表示看板あり。
- 2 駐車できる車 …………… 特急列車を利用する市民の自家用車等
- 3 駐車台数 …………… 申請者毎に1台に限ります。
- 4 駐車可能日数 …………… 1日単位の利用を基本とし、最大3日間利用可とします。
- 5 利用申し込み …………… 駐車場予約フォームに必要な利用者情報を入力して、利用申し込みを行って下さい。
〔朝来市 特急列車 パーク&ライド〕で検索。
予約フォームで予約できない方は、年末年始を除く平日の8:30~17:15の間に朝来市役所 都市政策課(電話:672-6127)に電話して予約して下さい。
- 6 駐車場利用料金 …………… 無料
- 7 駐車できない日 …………… 特になし
- 8 満車の場合 …………… 市営駐車場等他の駐車場を利用して下さい。(有料)
- 9 駐車場内でのトラブル等 市は一切の責任を負いません。自己責任での利用をお願いします。

【お問い合わせ】 朝来市役所 都市政策課:079-672-6127



【周辺観光地】 竹田城跡

虎が臥せているように見えることから「虎臥城」とも呼ばれる、日本を代表する山城遺構です。晩秋の晴れた日の朝、雲海に浮かぶ姿からいつしか「天空の城」と呼ばれるようになり、国内のみならず国外からも多くの観光客が訪れています。



天空バス

運行日・時刻等の詳細について

天空バス 検索

または

【お問い合わせ先】
全但バス株式会社 八鹿営業所
TEL.079-662-6151
(7:00~18:30)

までお電話ください。

天空バス時刻表 △運行日注意

停留所名	循環	循環	循環	循環	循環	循環	循環	循環	循環
竹田駅	10:15	10:50	12:00	12:35	14:05		15:15		
山城の郷	10:25	11:00	12:10	12:45	14:15	14:50	15:25	16:15	17:10
竹田城跡	10:35	11:10	12:20	12:55	14:25	↓	15:35	16:25	17:20
まちなか駐車場	10:45	11:20	12:30	13:05	14:35	↓	15:45	16:35	17:30
竹田駅		11:25		13:10	14:40	15:00	15:50	16:40	17:35
山城の郷		11:35		13:20	14:50		16:00	16:50	17:45



■凡例 循環…竹田駅到着後、引き続き竹田城跡方面行として運行
※循環表記のバスのみ、まちなか駐車場より竹田城跡へ直通運行します。
※時期により、運行ダイヤが異なります。最新の情報は全但バスHPをご確認ください。

バスの運転士、整備士として働いてみませんか？

みんなのお出かけを支え、地域を元気にする仕事です。
詳しくは各事業所まで、お気軽にご連絡ください♪
(男女問わず。大型二種免許取得支援制度あり)



- ◇全但バス (総務課採用担当 TEL: 079-662-2136)
- ◇ウイング神姫 (総務部採用担当 TEL: 0790-65-9171)

公共交通
機能が
スマホで
検索
できる！

路線バスの時刻や経路はGoogleマップで 検索できます！

- 簡単！** バス停名がわからなくても
出発地と目的地を入力すれば
ルート案内ができます！
- 确实！** 時刻表を調べなくても
バスの時刻が表示されます！
- 便利！** 徒歩+バス+電車など
複数の移動手段を組み合わせた
検索ができます！



最寄りのバス停から
目的地まで検索！



検索時点で最適な
ルートを案内！



複数の交通手段を
まとめて検索！

制作：標準的なバス情報フォーマット広め隊

あさGO予約メモをご活用ください

あさGO予約メモ



月	日	曜日
予約①		
時	分	
乗り場	
降り場	
予約②		
時	分	
乗り場	
降り場	
予約③		
時	分	
乗り場	
降り場	

※変更やキャンセル、予約内容の確認は下記までお電話ください
 〈和田山・山東エリア〉079-666-8101
 〈生野・朝来エリア〉079-666-8170

マイ時刻表を作ってみましょう!

あなたのよく利用されるバスの時間等をご記入ください。
 作り方や内容等、お問い合わせは朝来市役所 都市政策課まで。

キリトリ ✂

	駅・バス停	運行日	路線	時刻表				
🏠 発車 (行き)	↓			:	:	:	:	:
				↓	↓	↓	↓	↓
🕒 到着				:	:	:	:	:
				↓	↓	↓	↓	↓
滞在時間	—	—	—	:	:	:	:	:
				↓	↓	↓	↓	↓
🕒 発車 (帰り)	↓			:	:	:	:	:
				↓	↓	↓	↓	↓
🏠 到着				:	:	:	:	:
				↓	↓	↓	↓	↓

✂ キリトリ

連絡先・お問い合わせ



デマンド型
乗合交通

- デマンド型乗合交通予約センター
和田山・山東エリア TEL 079-666-8101
生野・朝来エリア TEL 079-666-8170



全但バス

- [一般路線バス]
- 八鹿営業所 TEL 079-662-6151
 - 和田山営業所 TEL 079-672-2063
- [特急バス]
- 豊岡営業所 TEL 0796-23-2286
 - 湯村営業所 TEL 0796-92-0137
 - 神姫高速バス予約センター（神戸線のみ） TEL 078-231-4892
 - 阪急バス予約センター（大阪線のみ） TEL 0570-089-006
 - 全但バス(株)ホームページ <http://www.zentanbus.co.jp>



ウイング
神姫

- 栗賀営業所 TEL 0790-32-1021



J R

- JR西日本お客様センター TEL 0570-00-2486
(列車の時刻、運賃、料金などのお問い合わせ) (有料9:00~19:00)



タクシー

- [和田山地域]
- 有限会社 旭タクシー TEL 079-672-3221
 - 株式会社 あさごタクシー TEL 079-672-0404
(株式会社交通救護センタークサカ)
 - ふく福タクシー (エンタープライズヒライ株式会社) TEL 079-670-1269
- [朝来地域]
- 有限会社 新井タクシー TEL 079-677-0143
- [生野地域]
- 生野タクシー 有限会社 TEL 079-679-3156
- [市外]
- 全但タクシー 株式会社 TEL 079-662-4128
 - あいあいタクシー (有限会社あいあい) TEL 0120-642-833

発行：朝来市役所 都市政策課 TEL：079-672-6127