

プレスリリース

朝来市報道記者会見資料

令和8年5月7日

タイトル

矢名瀬町から賑わいを取り戻す。そして朝来市全域へ。

第一弾 多機能施設 蔵人(くらうど) オープニングイベント開催

蔵人(くらうど) 完成お披露目会

住民参加ワークショップイベント「観る、知る、創る、やなせ」同時開催

事業のポイント あさご地域創出協議会で議論された、地域活性化事業がいよいよスタート。

蔵人は、コミュニティスペース・シェアキッチン・ゲストハウス(宿泊)の機能を備え、空き家をリノベーション。ゲストハウスは、芸術文化観光専門職大学の学生グループが、全室プロデュース。

イベント内容

日時 令和8年5月30日(土) 午前10時から午後3時

会場 多目的ハウス 蔵人(くらうど) 及びその周辺エリア

朝来市山東町矢名瀬町514

内容 蔵人(くらうど) 完成お披露目会

同時開催 住民参加ワークショップイベント

子供目線で見過ごしている地域の風景をインスタントカメラで撮影。
その写真で地域魅力マップを作成。

参加費 **無料**

主催 あさご地域創出協議会

協力 朝来市

後援 一般社団法人あさごツーリズムビューロー

協賛 富士発條(株) 地域貢献事業

蔵人イメージ写真



令和7年10月蔵びらきイベント時全景

学生によるゲストハウスのプレゼンテーション

完成したシェアキッチン

本件に関するお問い合わせ

あさご地域創出協議会 担当 藤井真志 電話 090-1907-1196



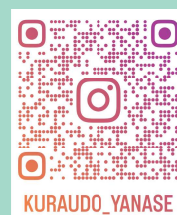
蔵くらうど人

矢名瀬町 酒蔵通り

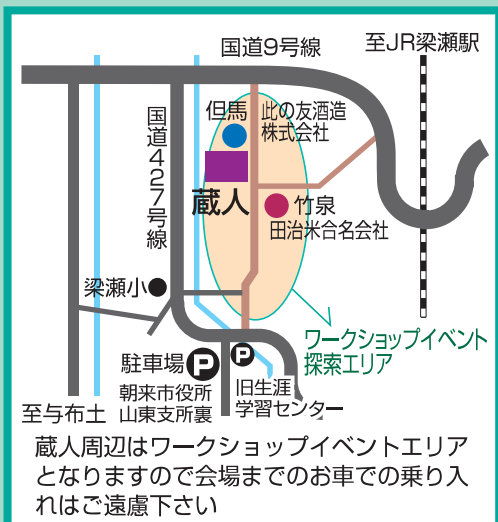
ゲストハウス・シェアキッチン・コミュニティースペース

完成お披露目会

2026 **5.30** (土) 10:00~15:00



KURAUDO_YANASE



同時開催

住民参加ワークショップイベント

『観る、知る、創る、やなせ』

子供目線で見過ごしている地域の風景をインスタントカメラで撮影してその写真で地域魅力マップを作成。

参加費 / 無料

当日、山東町のジュアナさんのスコーン、飲み物他をご用意しています。数に限りがございます。

主催 / あさご地域創出協議会
協力 / 朝来市
協賛 / 富士発條株式会社 地域貢献事業

蔵 くらうど 人

朝来市山東町矢名瀬町514



外観・周辺景観

1 階



コミュニティスペース



シェアキッチン



シェアキッチン



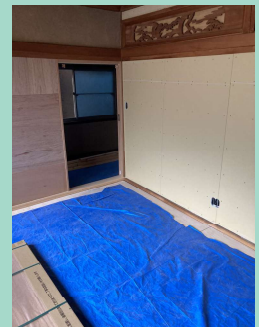
洗面



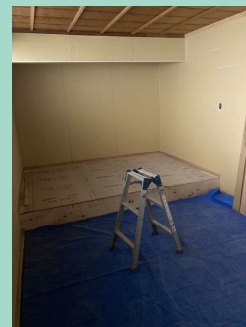
2 階



ゲストハウス コンセプトルーム①



ゲストハウス コンセプトルーム②



ゲストハウス コンセプトルーム③



ゲストハウス コンセプトルーム④

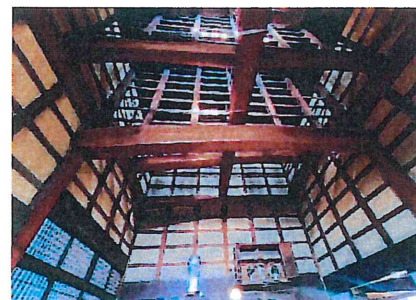
富士発條 地域貢献事業 木村邸 ここまでの取組み



木村邸 母屋全風景



木村邸 正面門



木村邸 内部吹抜け 横梁



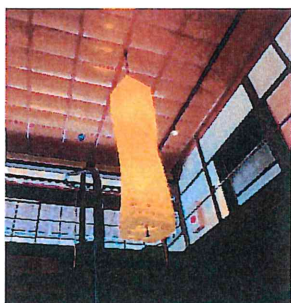
木村邸 土間から角樽



木村邸 1階リビング



木村邸 1階螺旋階段



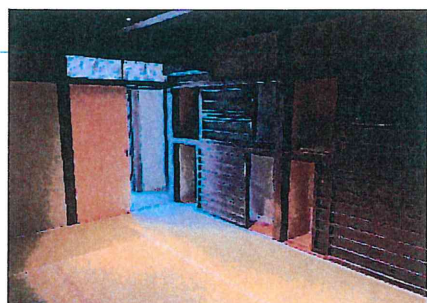
木村邸 2階螺旋階段 横行燈



木村邸 1階リビングルーム



木村邸 丸型浴槽



木村邸 1階 和寝室



木村邸 2階和室



木村邸 2階 洋寝室



木村邸 2階からの庭園



木村邸 庭園



木村邸 庭園梅林