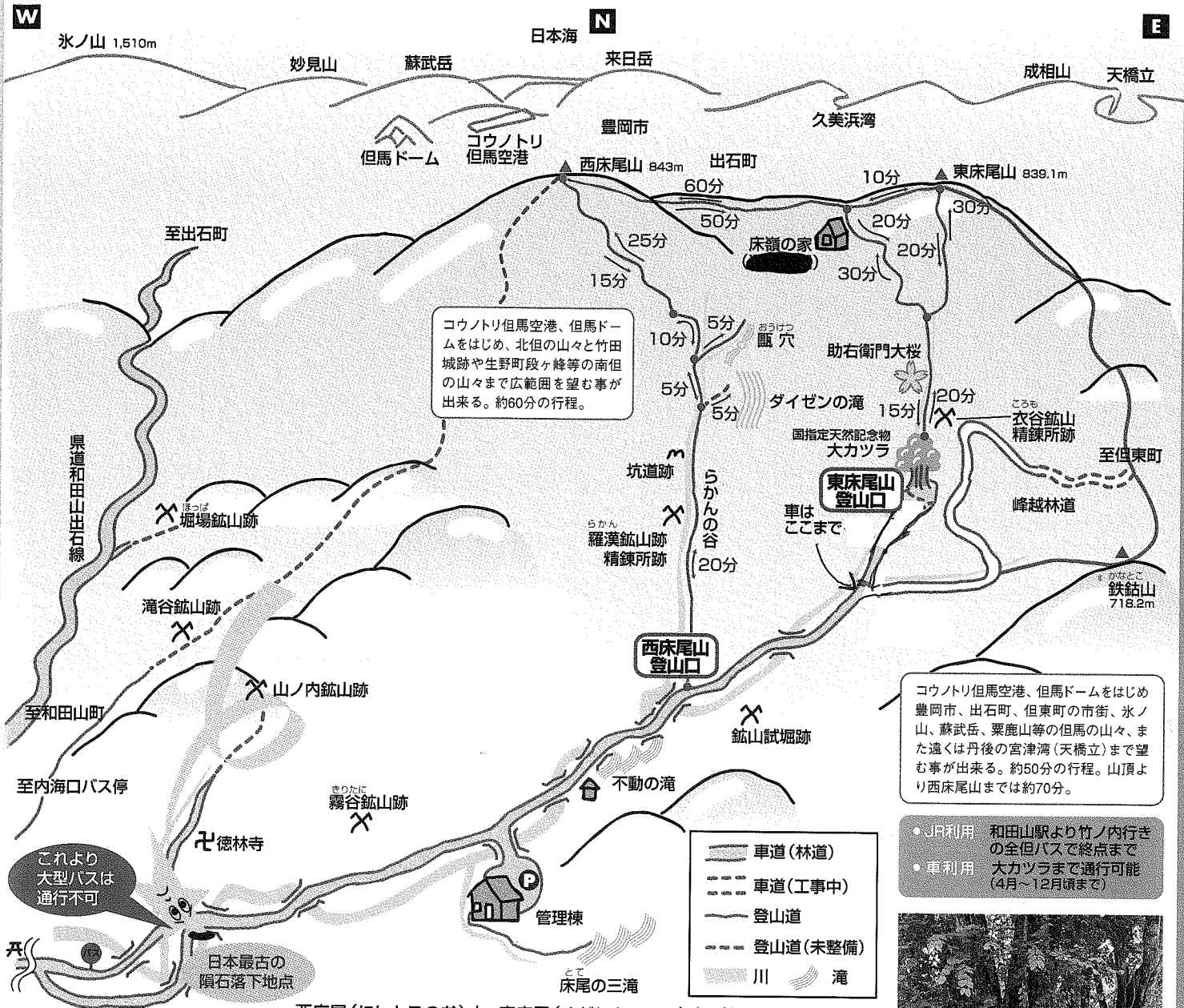
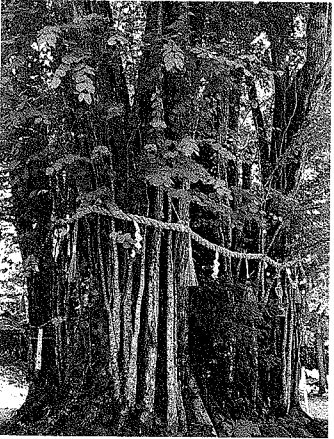


# 床尾山ガイドマップ



コウノトリ但馬空港、但馬ドームをはじめ豊岡市、出石町、但馬町の市街、氷ノ山、蘇武岳、粟鹿山等の但馬の山々、また遠くは丹後の宮津湾(天橋立)まで望む事が出来る。約50分の行程。山頂より西床尾山までは約70分。

- JR利用 和田山駅より竹ノ内行き  
の全但バスで終点まで
- 車利用 大カツラまで通行可能  
(4月~12月頃まで)



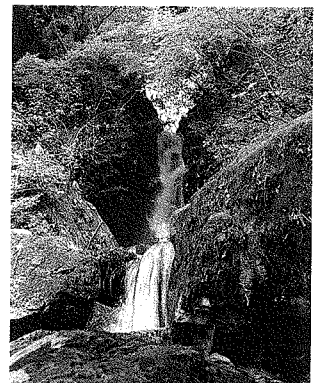
糸井の大カツラ

西床尾(にしとこのお)山、東床尾(ひがしとこのお)山、鉄鉢(かなとこ)山は糸井三山として和田山町の北端に座し、最奥部にある国指定天然記念物“大カツラ”の巨木を始め、自然も豊かで出石糸井県立自然公園の中核をなすものです。

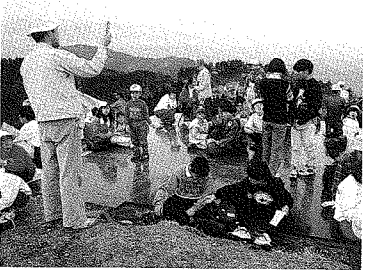
床尾山系は古くより金山として栄えました。点在する坑道跡、精錬所跡はその名残りです。標高は800m前後と高くはありませんが周辺に高い山がない為、眺めが良く但馬・丹波の山並み、町並み、そして遠くは丹後の天橋立までも展望する事が出来、一等三角点になっています。

四季を通して楽しむ事の出来る山ですが、冬季にはかなりの積雪もあり、それなりの装備も必要です。4月下旬の東床尾山から西床尾山への縦走路は新緑も美しく、多くの方が訪れます。

竹ノ内の集落の最奥部には日本最古(記録上)の隕石落下地点を示す碑が建ち、自然に対する夢がまた一つ広がる土地です。尚、県立自然公園として多くの人に楽しんで頂く為、植物の採取は固く禁止されています。



とて 床尾の三滝



東床尾山 山頂風景

お問い合わせ

和田山町商工観光課、和田山町観光協会  
〒669-5292 兵庫県東条郡和田山町東谷213の1  
☎0796-72-3301(代表) ☎0796-72-1307(直通)

ゴミは必ず持ち帰り気持ちよく使しましょう  
**火気取扱い注意**

