

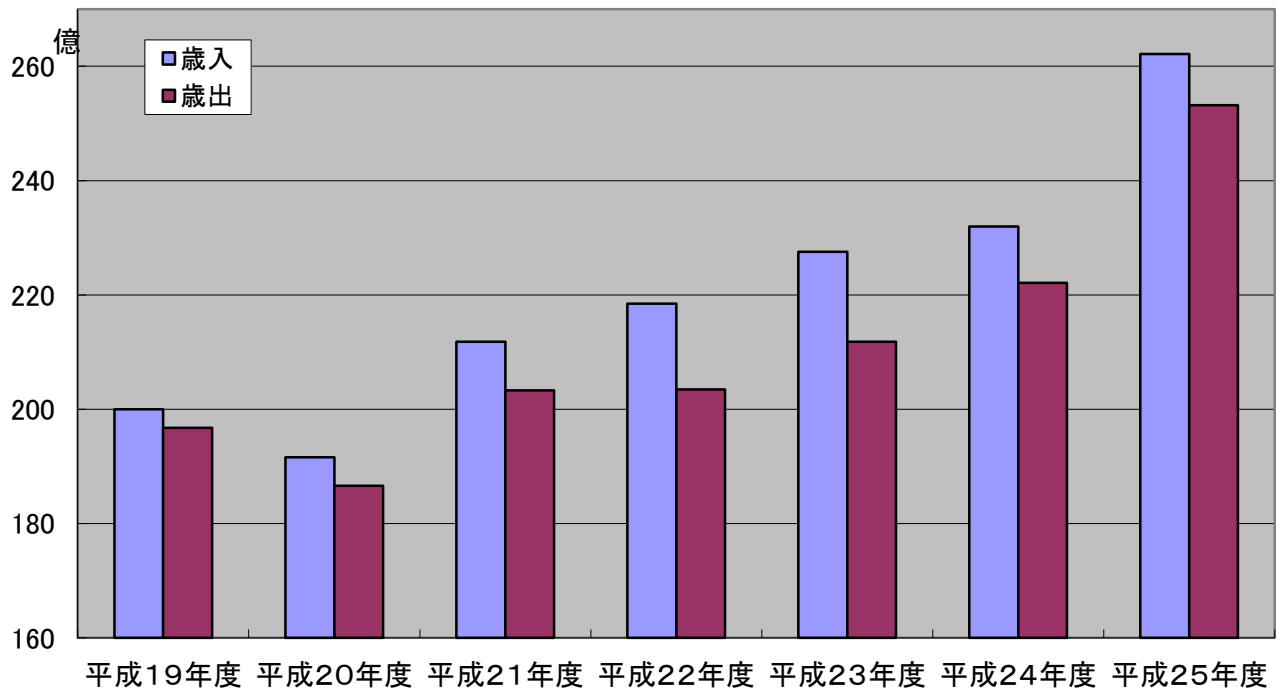
平成25年度 朝来市の決算概要

1 会計別決算の状況

(単位:円)

会計名	歳入決算額 a	歳出決算額 b	形式収支 a-b=c	翌年度に繰り越 すべき財源 d	実質収支 c-d
一般会計	26,216,241,428	25,320,485,192	895,756,236	362,358,000	533,398,236
特別会計合計	9,533,075,283	9,342,629,723	190,445,560	7,500,000	182,945,560
住宅資金貸付事業	10,312,549	3,019,300	7,293,249	0	7,293,249
国民健康保険	3,769,721,359	3,654,177,546	115,543,813	0	115,543,813
簡易水道事業	37,367,442	27,742,225	9,625,217	0	9,625,217
と畜場	12,714,218	11,705,982	1,008,236	0	1,008,236
宅地開発事業	17,756,900	6,829,543	10,927,357	0	10,927,357
休日診療所	12,161,892	12,161,892	0	0	0
下水道事業	1,676,600,972	1,663,466,209	13,134,763	7,500,000	5,634,763
介護保険	3,563,581,648	3,541,833,075	21,748,573	0	21,748,573
後期高齢者医療	429,289,600	418,900,559	10,389,041	0	10,389,041
財産区	3,568,703	2,793,392	775,311	0	775,311
企業会計合計	965,176,825	1,445,409,080	△ 480,232,255	0	△ 480,232,255
水道事業(収益的収支)	684,021,751	627,690,988	56,330,763	0	56,330,763
水道事業(資本的収支)	277,572,001	812,767,091	△ 535,195,090	0	△ 535,195,090
工業用水道事業(収益的収支)	3,583,073	4,951,001	△ 1,367,928	0	△ 1,367,928
工業用水道事業(資本的収支)	0	0	0	0	0
総合計	36,714,493,536	36,108,523,995	605,969,541	369,858,000	236,111,541

1-2 決算収支の推移（一般会計）

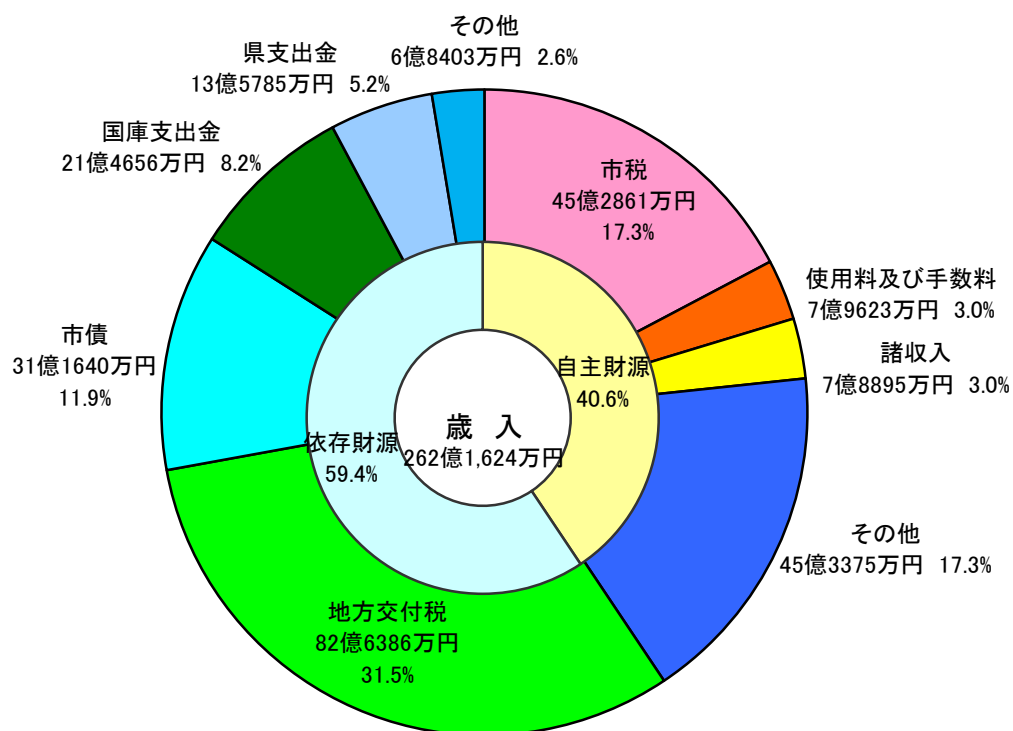


2 歳入の状況（一般会計）

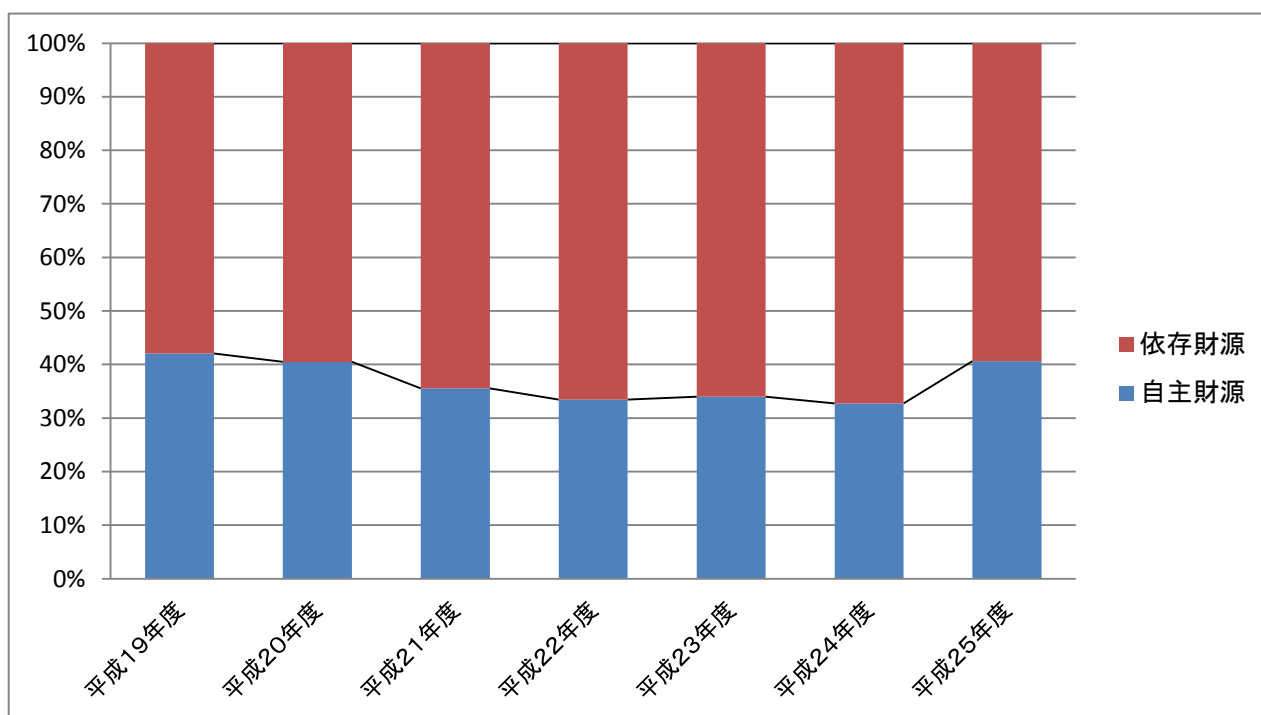
（単位：千円・％）

名 称	平成25年度		平成24年度		対前年 増減率
	決算額	構成比	決算額	構成比	
自主財源	10,647,546	40.6	7,596,810	32.8	40.2
市税	4,528,611	17.3	4,575,700	19.7	△ 1.0
使用料及び手数料	796,228	3.0	869,341	3.8	△ 8.4
諸収入	788,955	3.0	703,460	3.0	12.2
繰越金	653,262	2.5	675,579	2.9	△ 3.3
分担金及び負担金	285,752	1.1	384,794	1.7	△ 25.7
繰入金	3,471,467	13.2	219,221	0.9	1,483.5
財産収入	66,030	0.3	150,857	0.7	△ 56.2
寄附金	57,241	0.2	17,858	0.1	220.5
依存財源	15,568,695	59.4	15,598,361	67.2	△ 0.2
地方交付税	8,263,857	31.5	7,962,710	34.3	3.8
市債	3,116,400	11.9	4,118,300	17.8	△ 24.3
国庫支出金	2,146,560	8.2	1,448,166	6.2	48.2
県支出金	1,357,851	5.2	1,404,554	6.1	△ 3.3
地方消費税交付金	312,338	1.2	315,024	1.4	△ 0.9
地方譲与税	200,076	0.8	210,547	0.9	△ 5.0
自動車取得税交付金	77,460	0.3	75,852	0.3	2.1
ゴルフ場利用税交付金	14,279	0.1	17,080	0.1	△ 16.4
地方特例交付金	12,413	0.0	14,370	0.1	△ 13.6
配当割交付金	19,370	0.1	11,015	0.0	75.9
利子割交付金	9,997	0.0	10,886	0.0	△ 8.2
交通安全対策特別交付金	7,201	0.0	7,363	0.0	△ 2.2
株式等譲渡所得割交付金	30,893	0.1	2,494	0.0	1,138.7
合 計	26,216,241	100.0	23,195,171	100.0	13.0

2-1 平成25年度歳入決算額の構成（一般会計）



2-2 自主財源・依存財源の推移（一般会計）



3 歳出の状況（一般会計）

（1）目的別歳出の状況

（単位：千円・％）

名 称	平成25年度			平成24年度			対前年 増減率
	決算額	市民1人あたり (円)	構成比	決算額	市民1人あたり (円)	構成比	
議会費	174,740	5,374	0.7	187,869	5,680	0.8	△ 7.0
総務費	4,355,569	133,947	17.2	3,445,674	104,174	15.5	26.4
民生費	4,606,303	141,658	18.2	4,965,591	150,127	22.4	△ 7.2
衛生費	1,727,020	53,111	6.8	3,358,833	101,549	15.1	△ 48.6
労働費	32,277	993	0.1	49,507	1,497	0.2	△ 34.8
農林水産業費	889,542	27,356	3.5	927,723	28,048	4.2	△ 4.1
商工費	1,015,168	31,220	4.0	632,331	19,118	2.8	60.5
土木費	2,487,868	76,510	9.8	2,006,797	60,672	9.0	24.0
消防費	679,282	20,890	2.7	792,658	23,965	3.6	△ 14.3
教育費	2,857,624	87,881	11.3	2,134,575	64,535	9.6	33.9
災害復旧費	19,832	610	0.1	32,733	990	0.2	△ 39.4
公債費	6,475,260	199,135	25.6	3,677,618	111,187	16.6	76.1
諸支出金	0	0	0.0	0	0	0.0	
予備費	0	0	0.0	0	0	0.0	
合 計	25,320,485	778,685	100.0	22,211,909	671,542	100.0	14.0

●朝来市の人口（平成26年3月末） 32,517
（平成25年3月末） 33,076

(2) 性質別歳出の状況

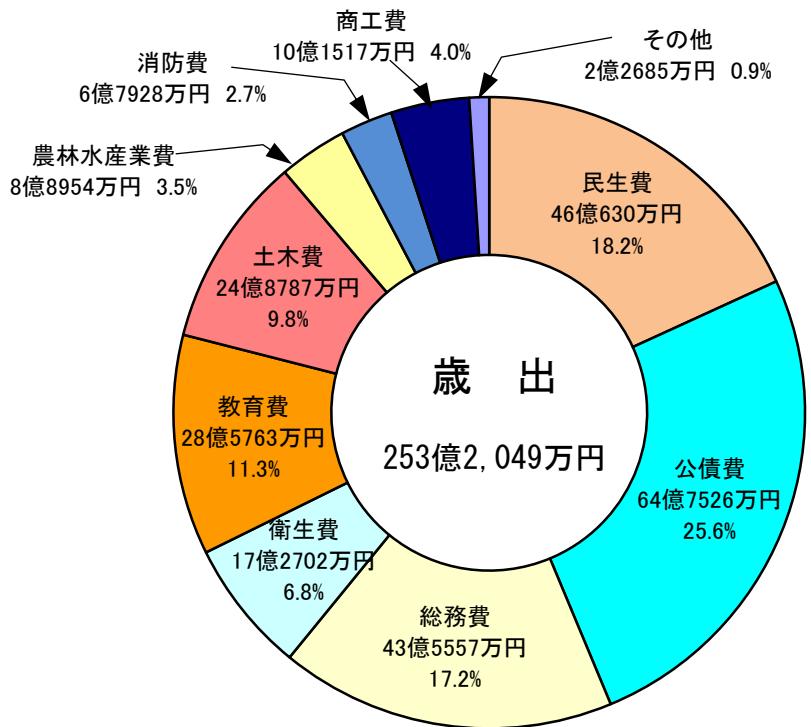
(単位:千円・%)

名 称	平成25年度			平成24年度			対前年 増減率
	決算額	市民1人あたり (円)	構成比	決算額	市民1人あたり (円)	構成比	
消費的経費	11,347,344	348,967	44.8	12,567,188	379,949	56.6	△ 9.7
人件費	2,880,611	88,588	11.4	3,645,007	110,201	16.4	△ 21.0
物件費	3,226,583	99,228	12.7	3,252,480	98,334	14.6	△ 0.8
補助費等	2,847,924	87,583	11.2	3,372,241	101,954	15.2	△ 15.5
扶助費	2,331,439	71,699	9.2	2,215,937	66,995	10.0	5.2
維持補修費	60,787	1,869	0.2	81,523	2,465	0.4	△ 25.4
投資的経費	4,790,349	147,318	18.9	3,219,489	97,336	14.5	48.8
普通建設事業費	4,767,910	146,628	18.8	3,184,376	96,275	14.3	49.7
災害復旧費	22,439	690	0.1	35,113	1,062	0.2	△ 36.1
その他経費	9,182,792	282,400	36.2	6,425,232	194,257	28.9	42.9
公債費	6,430,306	197,752	25.4	3,631,572	109,795	16.3	77.1
繰出金	2,042,271	62,806	8.1	2,175,284	65,766	9.8	△ 6.1
貸付金	261,860	8,053	1.0	269,500	8,148	1.2	△ 2.8
積立金	442,048	13,594	1.7	256,843	7,765	1.2	72.1
投資及び出資金	6,307	194	0.0	92,033	2,782	0.4	△ 93.1
合 計	25,320,485	778,685	100.0	22,211,909	671,542	100.0	14.0

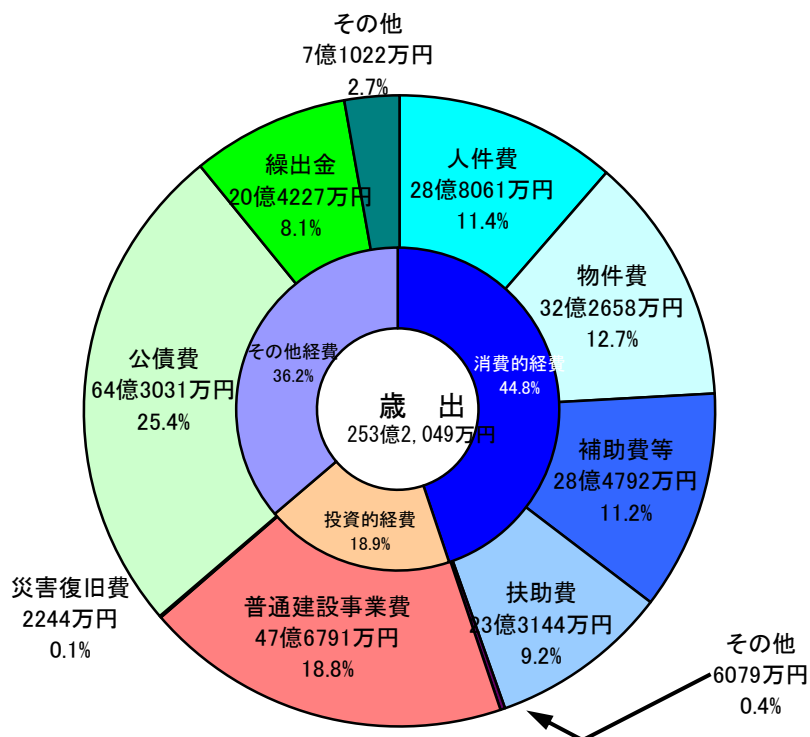
●朝来市の人口 (平成26年3月末) 32,517
 (平成25年3月末) 33,076

3-1 平成24年度歳出決算額の構成（一般会計）

（目的別）



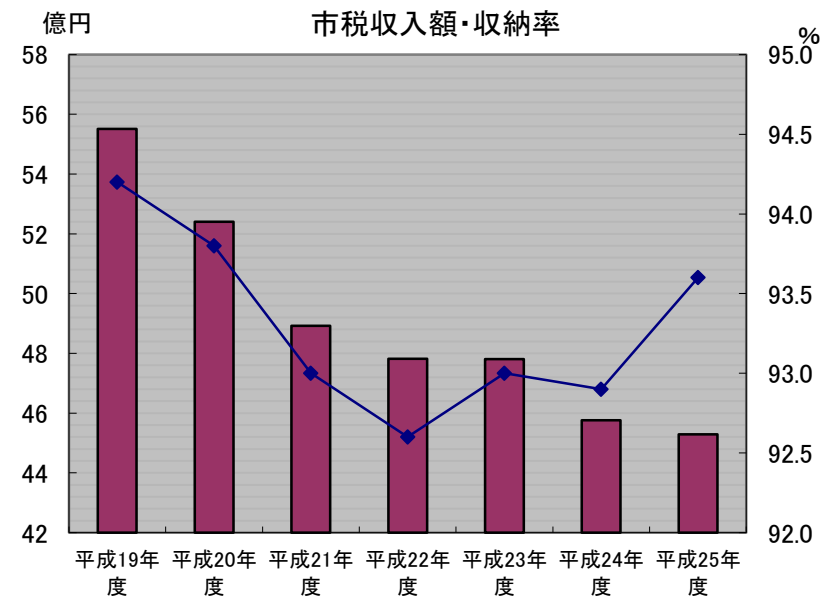
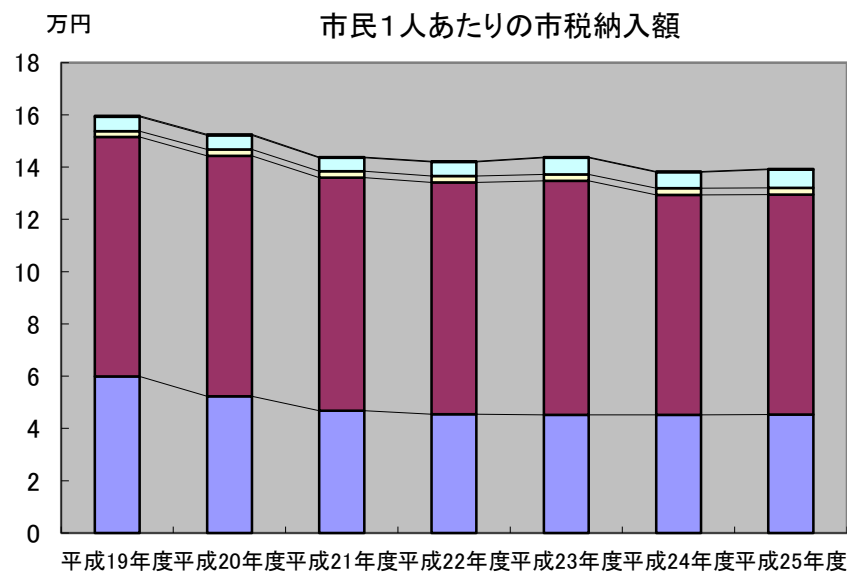
（性質別）



4 市税の収納状況

(単位:円・%)

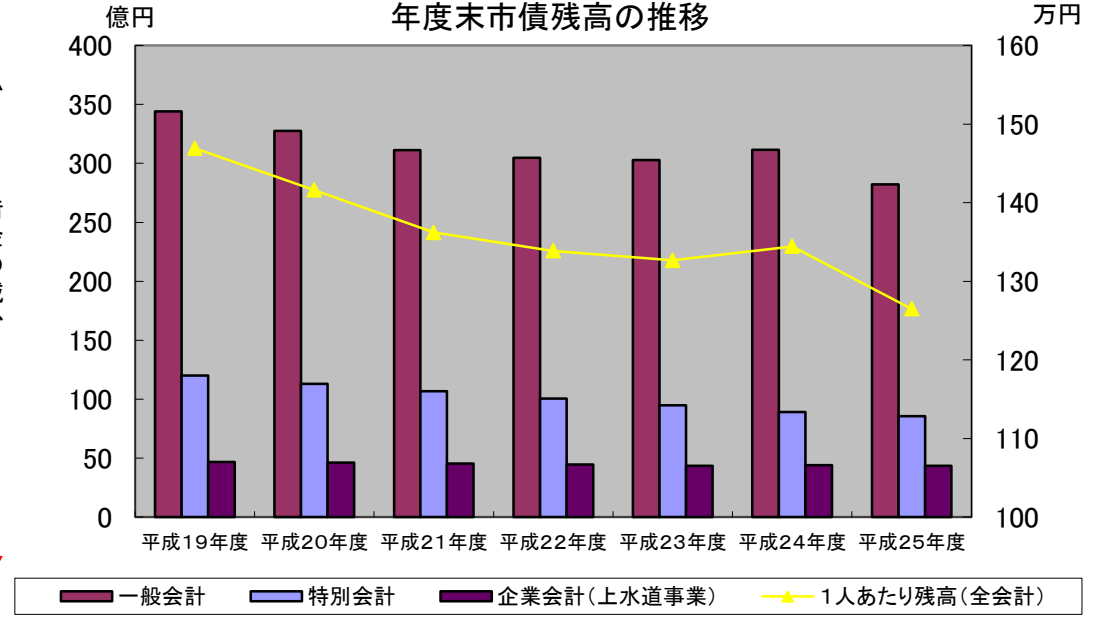
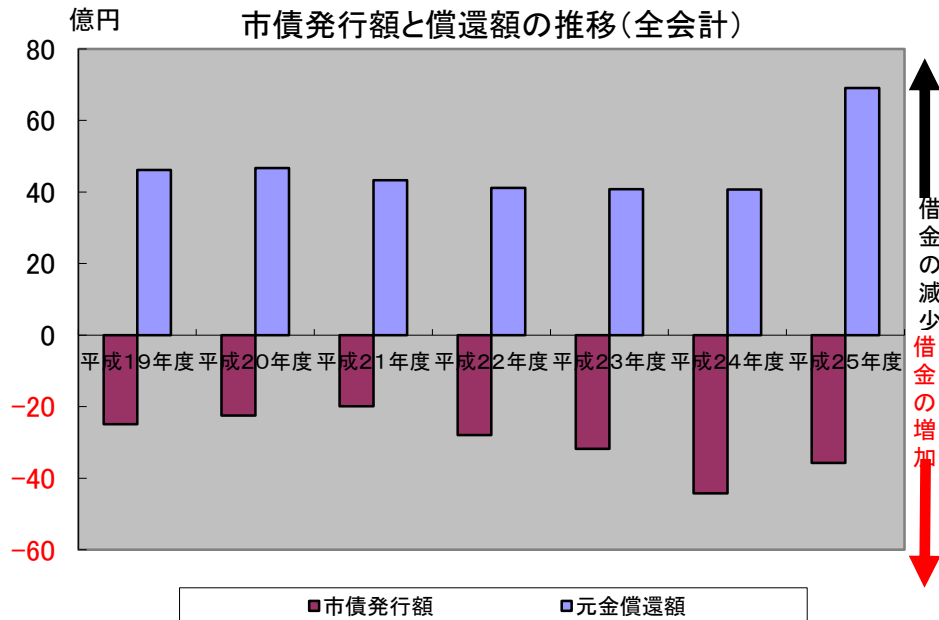
名 称	平成25年度				平成24年度				収入済額の比較	
	調定額	収入済額	市民 1人あたり	収納率	調定額	収入済額	市民 1人あたり	収納率	増減額	増減率
市民税	1,564,765,273	1,472,234,578	45,276	94.1	1,611,056,388	1,494,186,441	45,174	92.7	△ 21,951,863	△ 1.5
固定資産税	2,947,167,147	2,739,083,819	84,235	92.9	3,009,728,864	2,785,706,337	84,221	92.6	△ 46,622,518	△ 1.7
軽自動車税	92,430,102	84,518,246	2,599	91.4	91,338,873	83,337,751	2,520	91.2	1,180,495	1.4
市たばこ税	224,166,754	224,166,754	6,894	100.0	204,420,322	204,420,322	6,180	100.0	19,746,432	9.7
入湯税	8,608,250	8,608,250	265	100.0	8,048,850	8,048,850	243	100.0	559,400	7.0
合 計	4,837,137,526	4,528,611,647	139,269	93.6	4,924,593,297	4,575,699,701	138,339	92.9	△ 47,088,054	△ 1.0



5 市債の状況

(単位:千円・%)

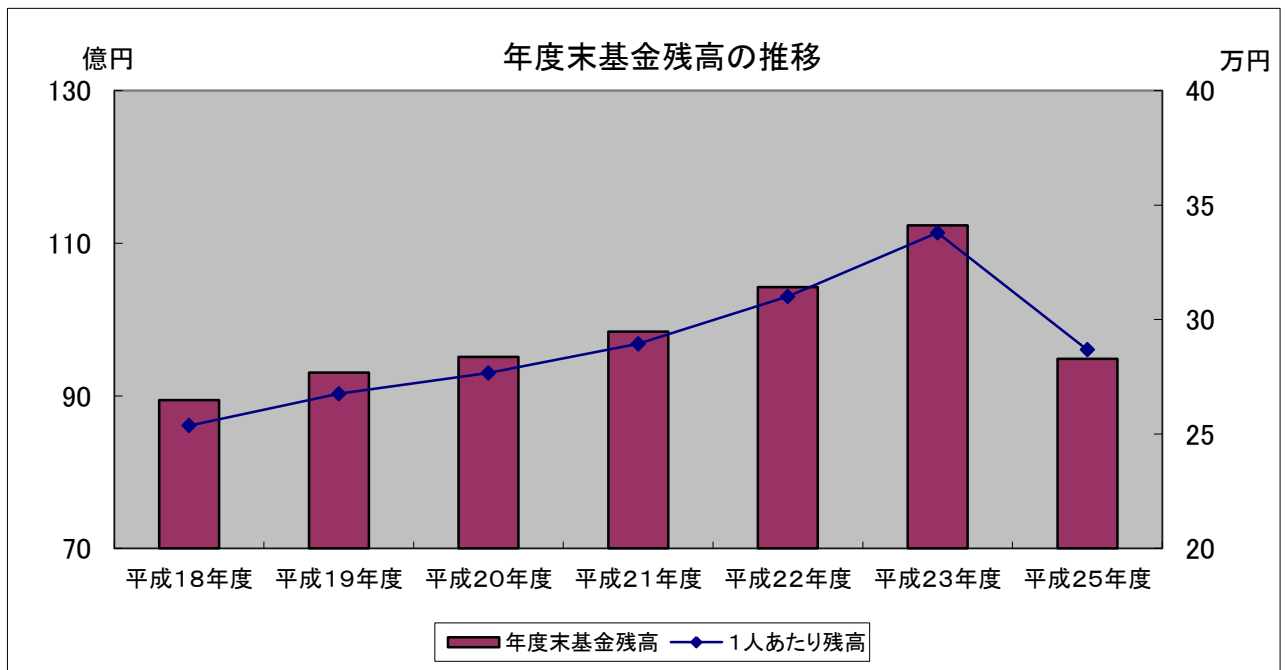
名 称	平成25年度				平成24年度				増 減 額	対前年 増減率
	発行額	元金償還額	年度末現在高	人口1人あたり	発行額	元金償還額	年度末現在高	人口1人あたり		
一般会計	3,116,400	6,057,731	28,215,627	867,719	4,118,300	3,240,826	31,156,958	941,981	△ 2,941,331	△ 9.4
特別会計	251,400	602,618	8,561,380	263,289	19,500	600,055	8,912,598	269,458	△ 351,218	△ 3.9
住宅資金貸付事業	0	2,212	5,565	171	0	2,371	7,777	235	△ 2,212	△ 28.4
簡易水道事業	0	14,723	220,654	6,786	0	14,328	235,377	7,116	△ 14,723	△ 6.3
宅地開発事業	0	6,762	1,970	61	0	9,519	8,732	264	△ 6,762	△ 77.4
下水道事業	251,400	578,921	8,333,191	256,272	19,500	573,837	8,660,712	261,843	△ 327,521	△ 3.8
企業会計(上水道事業)	203,500	245,614	4,356,187	133,966	289,200	231,515	4,398,301	132,976	△ 42,114	△ 1.0
全会計 合計	3,571,300	6,905,963	41,133,194	1,264,975	4,427,000	4,072,396	44,467,857	1,344,415	△ 3,334,663	△ 7.5



6 基金の状況（一般会計）

（単位：千円・％）

名 称	平成24年度 年度末現在高	平成25年度			対前年増減額	対前年 増減率
		積立額	取崩額	年度末現在高		
財政調整基金	7,039,654	342,203	3,288,167	4,093,690	△ 2,945,964	△ 41.8
減債基金	90,643	185,905	56,000	220,548	129,905	143.3
ケーブルテレビシステム 施設維持基金	0	0	0	0	0	0.0
ふるさと創生基金	539,791	52,992	44,875	547,908	8,117	1.5
播但線電化高速化整備費 負担事業基金	232,533	403	6,292	226,644	△ 5,889	△ 2.5
文化会館維持基金	57,100	0	0	57,100	0	0.0
国際文化交流基金	100,000	0	0	100,000	0	0.0
地域福祉基金	689,458	0	0	689,458	0	0.0
軽費老人ホーム改修基金	51,052	6,554	296	57,310	6,258	12.3
グループホーム竹原野 改修基金	17,414	2,398	582	19,230	1,816	10.4
地域振興基金	2,379,213	0	40,000	2,339,213	△ 40,000	△ 1.7
資源循環対策基金	896	1	0	897	1	0.1
ふるさと水と土保全対策基金	33,278	58	0	33,336	58	0.2
クラインガルテン伊由の郷 管理事業基金	92,077	6,078	0	98,155	6,078	6.6
さのう高原管理事業基金	44,890	78	0	44,968	78	0.2
地域産業活性化事業基金	68,685	4,119	35,255	37,549	△ 31,136	△ 45.3
揚水施設基金	7,155	0	0	7,155	0	0.0
土地開発基金	566,439	4,534	3,810	567,163	724	0.1
コミュニティ・プラント維持基金	172,734	18,099	0	190,833	18,099	10.5
地域の元気臨時交付金基金		150,000		150,000	150,000	皆増
学校施設整備基金		3,161		3,161	3,161	皆増
合 計	12,183,012	776,583	3,475,277	9,484,318	△ 2,698,694	△ 22.2



平成25年度 朝来市の決算概要（普通会計）

区 分		平成25年度	平成24年度	差 引	25/24 増減率
決算収支	歳入総額 (千円)	26,214,456	23,091,641	3,122,815	13.5
	歳出総額 (千円)	25,311,407	22,103,091	3,208,316	14.5
	形式収支 (千円)	903,049	988,550	△ 85,501	△ 8.6
	翌年度への繰越財源 (千円)	362,358	353,170	9,188	2.6
	実質収支 (千円)	540,691	635,380	△ 94,689	△ 14.9
	単年度収支 (千円)	△ 94,689	△ 677,219	582,530	△ 86.0
	実質単年度収支 (千円)	△ 407,606	△ 641,448	233,842	△ 36.5
	実質収支比率 (%)	4.1	4.9	△ 0.8	—
	経常収支比率 (%)	86.3	88.0	△ 1.7	—
財政規模・ 交付税	基準財政収入額 (千円)	3,991,883	4,123,626	△ 131,743	△ 3.2
	基準財政需要額 (千円)	9,164,444	9,137,183	27,261	0.3
	標準財政規模 (千円)	13,190,846	13,048,366	142,480	1.1
	臨時財政対策債発行可能額 (千円)	951,245	931,254	19,991	2.1
	財政力指数	0.444	0.450	△ 0.006	—
	普通交付税額 (千円)	7,090,293	6,795,748	294,545	4.3
	特別交付税額 (千円)	1,173,564	1,166,957	6,607	0.6
人件費関係	職員数(4/1現在)	H26.4.1現在 313	H25.4.1現在 310	3	1.0
	人件費(経常収支) (%)	18.5	23.9	△ 5.4	—
	人件費比率 (%)	11.4	16.5	△ 5.1	—
	ラスパイレス指数	104.3	104.0	0.3	0.3
地方債関係	地方債現在高 (千円)	27,884,233	30,948,646	△ 3,064,413	△ 9.9
	債務負担行為 (千円)	1,467,014	1,727,702	△ 260,688	△ 15.1
	実質公債費比率 (%)	15.3	16.5	△ 1.2	—
	将来負担比率 (%)	63.4	75.1	△ 11.7	—
基金	基金現在高 (千円)	8,697,154	11,556,573	-2,859,419	△ 24.7
	土地開発基金現在高 (千円)	567,163	566,439	724	0.1
	市税徴収率 (%)	93.6	92.9	0.7	—

※朝来市の普通会計とは、一般会計(うち介護サービス事業勘定分を除く)に住宅資金貸付事業会計を加えたものです。