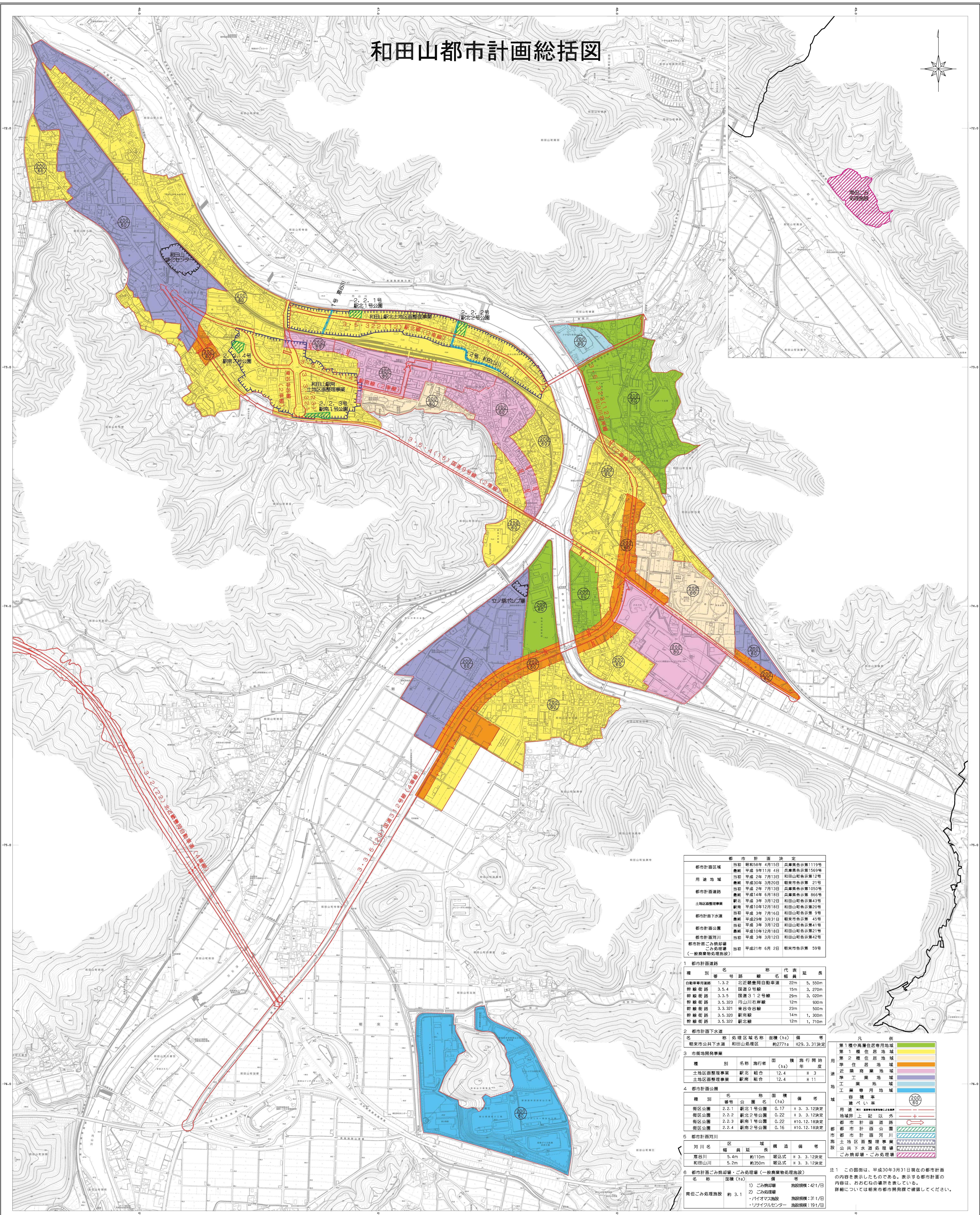
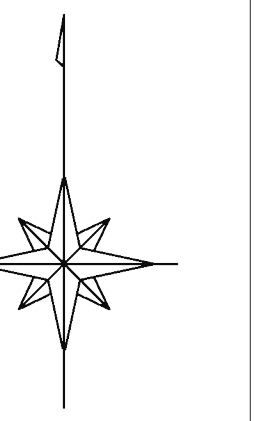


和田山都市計画総括図



種別	名称	施行期	備考
都市計画区域	当市	昭和58年4月15日	兵庫県告示第1119号
用途地域	第1種住居地域	平成9年11月4日	兵庫県告示第1565号
都市計画道路	当市	平成2年7月13日	和山町告示第21号
土地用途整理事業	和山町北地区	平成14年6月18日	兵庫県告示第866号
都市計画下水道	和山町	平成3年3月12日	和山町告示第4号
都市計画河川	和山町	平成10年12月18日	和山町告示第21号
都市計画ごみ処理場	和山町	平成21年6月2日	朝来市告示第59号

種別	名称	幅員	延長
自動車専用道路	北近畿豊岡自動車道	22m	5,500m
幹線道路	国道9号線	15m	3,270m
幹線道路	国道312号線	25m	3,020m
幹線道路	内山川右岸線	12m	930m
幹線道路	東谷寺谷線	23m	500m
幹線道路	駅前線	14m	1,300m
幹線道路	駅前線	12m	1,710m

名称	処理区域名称	面積 (ha)	備考
朝来市公共下水道	和山山地区	約277ha	H29.3.31決定

種別	名称	施行者	面積 (ha)	種別	施行開始年度
土地用途整理事業	和山町北地区	和山町	12.4	H3	
土地用途整理事業	和山町北地区	和山町	12.4	H11	

種別	名称	面積 (ha)	備考
街区公園	和山町1号公園	0.17	H3.3.12決定
街区公園	和山町2号公園	0.22	H3.3.12決定
街区公園	和山町3号公園	0.22	H10.12.18決定
街区公園	和山町4号公園	0.16	H10.12.18決定

河川名称	幅員	延長	構造	備考
和山川	5.4m	約110m	堤防式	H3.3.12決定
和山川	5.2m	約250m	堤防式	H3.3.12決定

名称	面積 (ha)	備考
1) 和山町ごみ処理場		施設規模: 421/日
2) 和山町ごみ処理場		施設規模: 311/日
3) 和山町ごみ処理場		施設規模: 191/日



注1 この図面は、平成30年3月31日現在の都市計画の内容を示したものである。表示する都市計画の内容は、おたがひの場を基としている。詳細については朝来市都市計画課でご確認ください。