

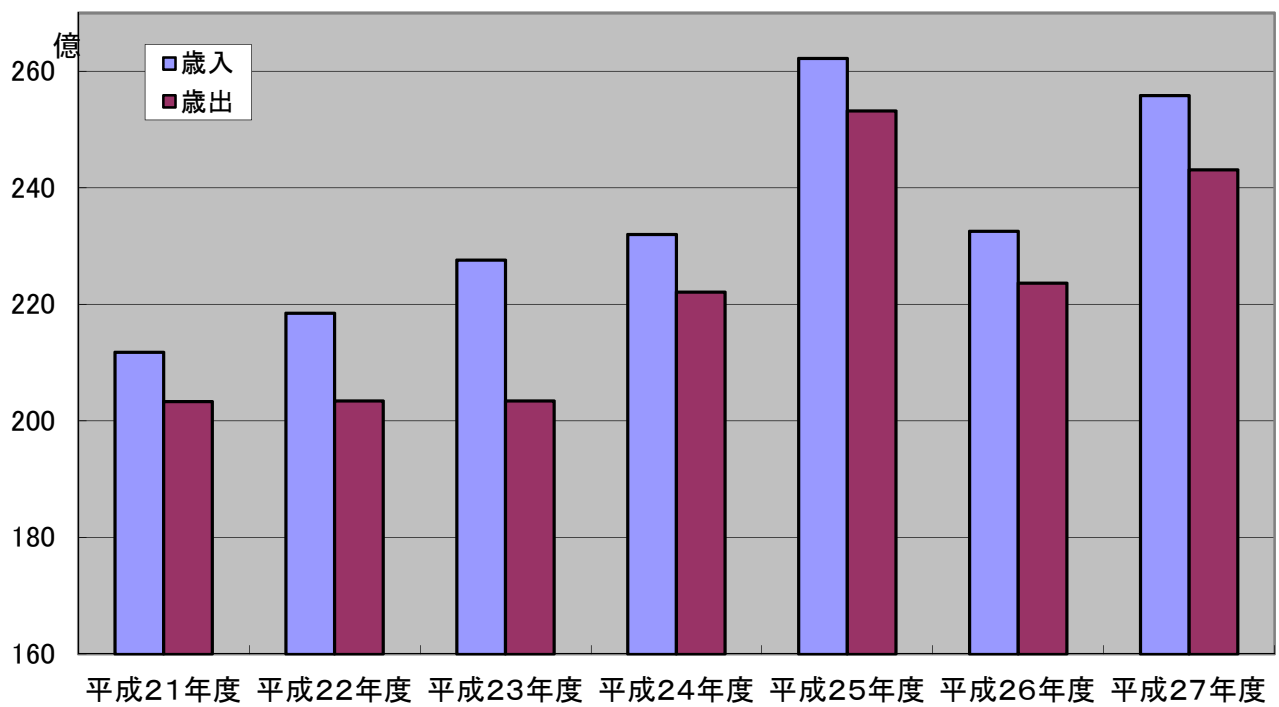
平成27年度 朝来市の決算概要

1 会計別決算の状況

(単位:円)

会計名	歳入決算額 a	歳出決算額 b	形式収支 a-b=c	翌年度に繰り越 すべき財源 d	実質収支 c-d
一般会計	25,578,668,091	24,306,650,188	1,272,017,903	413,824,000	858,193,903
特別会計合計	9,778,299,206	9,694,823,010	83,476,196	0	83,476,196
住宅資金貸付事業	17,413,641	1,785,007	15,628,634	0	15,628,634
国民健康保険	4,162,820,110	4,158,775,998	4,044,112	0	4,044,112
簡易水道事業	35,301,864	25,408,970	9,892,894	0	9,892,894
と畜場	11,794,491	9,506,732	2,287,759	0	2,287,759
宅地開発事業	15,788,178	6,268,680	9,519,498	0	9,519,498
休日診療所	17,273,038	17,273,038	0	0	0
下水道事業	1,397,778,862	1,387,013,924	10,764,938	0	10,764,938
介護保険	3,676,769,675	3,656,308,615	20,461,060	0	20,461,060
後期高齢者医療	436,409,011	425,583,771	10,825,240	0	10,825,240
財産区	6,950,336	6,898,275	52,061	0	52,061
企業会計合計	827,923,119	1,052,004,075	△ 224,080,956	0	△ 224,080,956
水道事業(収益的収支)	794,127,833	719,289,594	74,838,239	0	74,838,239
水道事業(資本的収支)	30,376,586	327,085,376	△ 296,708,790	0	△ 296,708,790
工業用水道事業(収益的収支)	3,418,700	4,873,105	△ 1,454,405	0	△ 1,454,405
工業用水道事業(資本的収支)	0	756,000	△ 756,000	0	△ 756,000
総合計	36,184,890,416	35,053,477,273	1,131,413,143	413,824,000	717,589,143

1-2 決算収支の推移（一般会計）

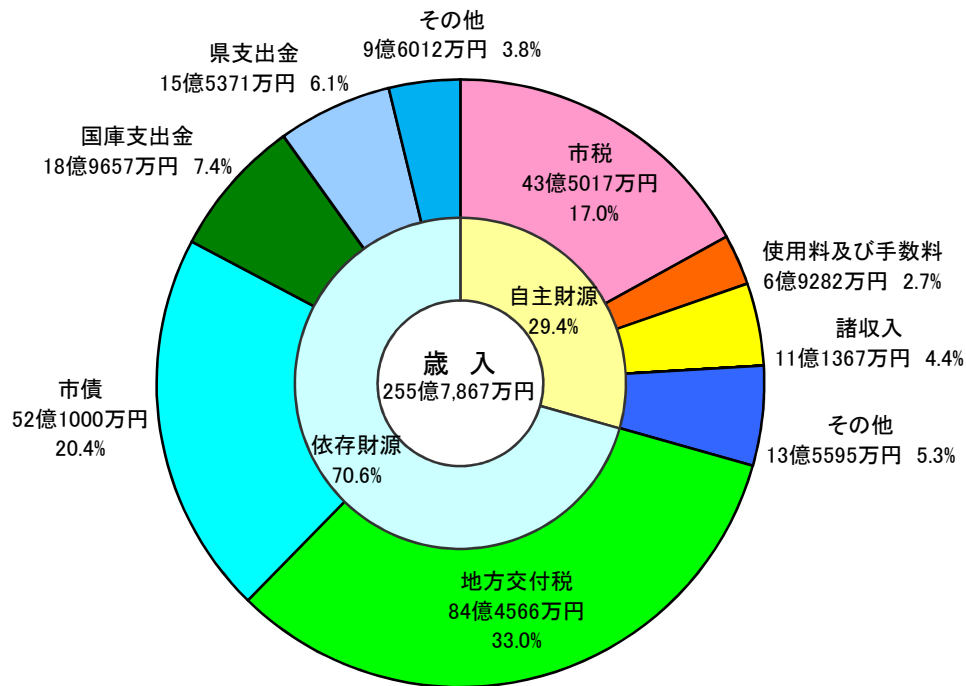


2 歳入の状況（一般会計）

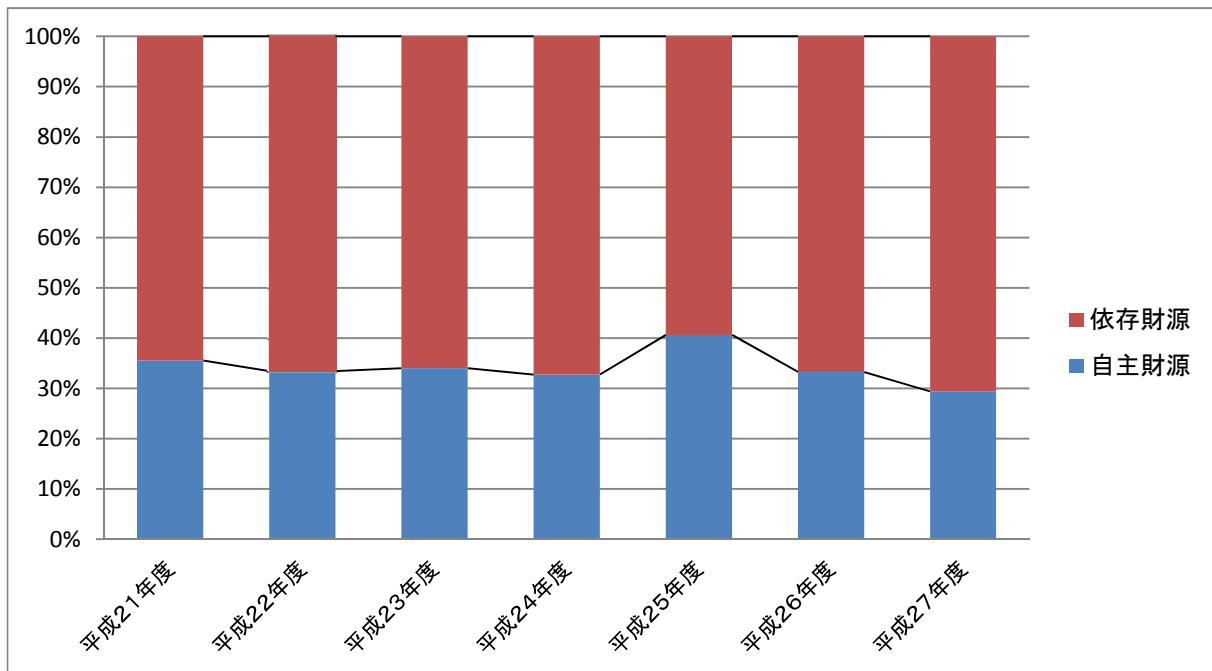
（単位：千円・％）

名 称	平成27年度		平成26年度		対前年 増減率
	決算額	構成比	決算額	構成比	
自主財源	7,512,609	29.4	7,736,316	33.3	△ 2.9
市税	4,350,165	17.0	4,430,464	19.1	△ 1.8
使用料及び手数料	692,823	2.7	719,343	3.1	△ 3.7
諸収入	1,113,674	4.4	969,674	4.2	14.9
繰越金	576,362	2.3	625,756	2.7	△ 7.9
分担金及び負担金	292,106	1.1	278,269	1.2	5.0
繰入金	163,655	0.6	561,939	2.4	△ 70.9
財産収入	94,919	0.4	107,487	0.5	△ 11.7
寄附金	228,905	0.9	43,384	0.2	427.6
依存財源	18,066,059	70.6	15,516,670	66.7	16.4
地方交付税	8,445,664	33.0	8,396,190	36.1	0.6
市債	5,210,000	20.4	3,294,900	14.2	58.1
国庫支出金	1,896,569	7.4	1,703,394	7.3	11.3
県支出金	1,553,706	6.1	1,422,289	6.1	9.2
地方消費税交付金	602,876	2.4	374,867	1.6	60.8
地方譲与税	206,575	0.8	196,278	0.8	5.2
自動車取得税交付金	56,860	0.2	34,406	0.1	65.3
ゴルフ場利用税交付金	14,788	0.1	12,760	0.1	15.9
地方特例交付金	10,729	0.1	10,915	0.0	△ 1.7
配当割交付金	26,875	0.1	35,300	0.2	△ 23.9
利子割交付金	8,369	0.0	9,561	0.0	△ 12.5
交通安全対策特別交付金	6,664	0.0	6,602	0.0	0.9
株式等譲渡所得割交付金	26,384	0.1	19,208	0.1	37.4
合 計	25,578,668	100.0	23,252,986	100.0	10.0

2-1 平成27年度歳入決算額の構成（一般会計）



2-2 自主財源・依存財源の推移（一般会計）



3 歳出の状況（一般会計）

（1）目的別歳出の状況

（単位：千円・％）

名 称	平成27年度			平成26年度			対前年 増減率
	決算額	市民1人あたり (円)	構成比	決算額	市民1人あたり (円)	構成比	
議会費	189,600	5,987	0.8	176,455	5,492	0.8	7.4
総務費	5,133,480	162,103	21.1	3,553,430	110,592	15.9	44.5
民生費	4,992,386	157,648	20.5	4,788,449	149,029	21.4	4.3
衛生費	3,012,745	95,135	12.4	2,344,423	72,965	10.5	28.5
労働費	8,008	253	0.0	38,935	1,212	0.2	△ 79.4
農林水産業費	1,066,272	33,670	4.4	847,430	26,374	3.8	25.8
商工費	1,058,699	33,431	4.4	856,992	26,672	3.8	23.5
土木費	2,039,732	64,410	8.4	2,178,184	67,791	9.7	△ 6.4
消防費	672,592	21,239	2.8	658,036	20,480	2.9	2.2
教育費	2,989,076	94,388	12.3	2,907,281	90,482	13.0	2.8
災害復旧費	1,116	35	0.0	14,072	438	0.1	△ 92.1
公債費	3,142,944	99,247	12.9	4,002,936	124,582	17.9	△ 21.5
諸支出金	0	0	0.0	0	0	0.0	
予備費	0	0	0.0	0	0	0.0	
合 計	24,306,650	767,546	100.0	22,366,623	696,107	100.0	8.7

●朝来市の人口（平成28年3月末） 31,668
（平成27年3月末） 32,131

(2) 性質別歳出の状況

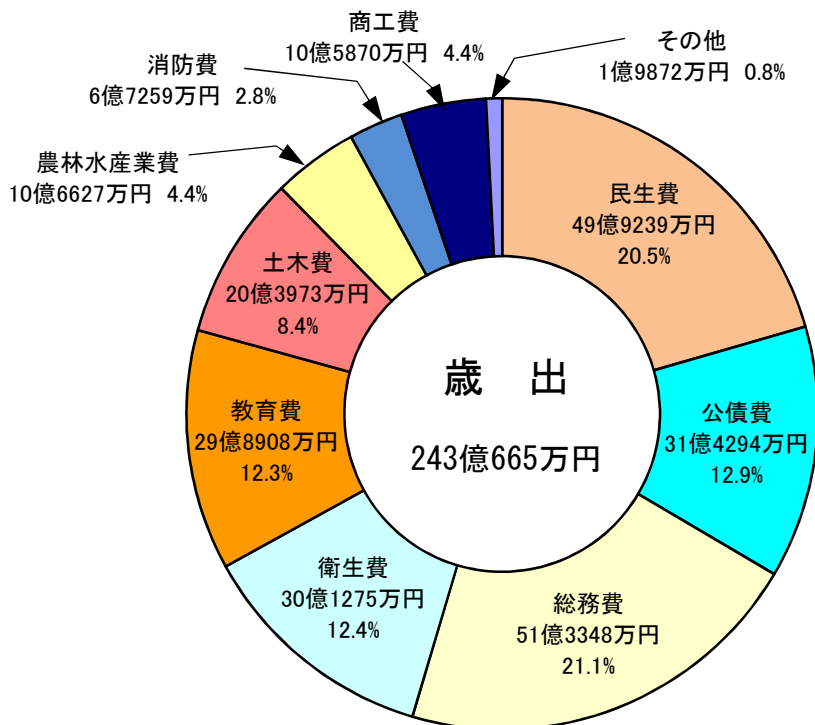
(単位:千円・%)

名 称	平成27年度			平成26年度			対前年 増減率
	決算額	市民1人あたり (円)	構成比	決算額	市民1人あたり (円)	構成比	
消費的経費	11,673,425	368,619	48.0	11,051,254	343,944	49.4	5.6
人件費	2,754,879	86,993	11.3	2,896,941	90,160	13.0	△ 4.9
物件費	3,317,156	104,748	13.6	3,201,457	99,638	14.3	3.6
補助費等	3,053,700	96,429	12.6	2,462,783	76,648	11.0	24.0
扶助費	2,477,316	78,228	10.2	2,426,764	75,527	10.8	2.1
維持補修費	70,374	2,222	0.3	63,309	1,970	0.3	11.2
投資的経費	6,266,469	197,880	25.8	4,489,345	139,720	20.1	39.6
普通建設事業費	6,265,353	197,845	25.8	4,473,040	139,213	20.0	40.1
災害復旧費	1,116	35	0.0	16,305	507	0.1	△ 93.2
その他経費	6,366,756	201,047	26.2	6,826,024	212,444	30.6	△ 6.7
公債費	3,097,942	97,826	12.6	3,957,935	123,181	17.7	△ 21.7
繰出金	2,263,474	71,475	9.3	2,116,844	65,882	9.5	6.9
貸付金	259,990	8,210	1.1	270,660	8,424	1.2	△ 3.9
積立金	682,447	21,550	2.8	375,865	11,698	1.7	81.6
投資及び出資金	62,903	1,986	0.3	104,720	3,259	0.5	△ 39.9
合 計	24,306,650	767,546	100.0	22,366,623	696,107	100.0	8.7

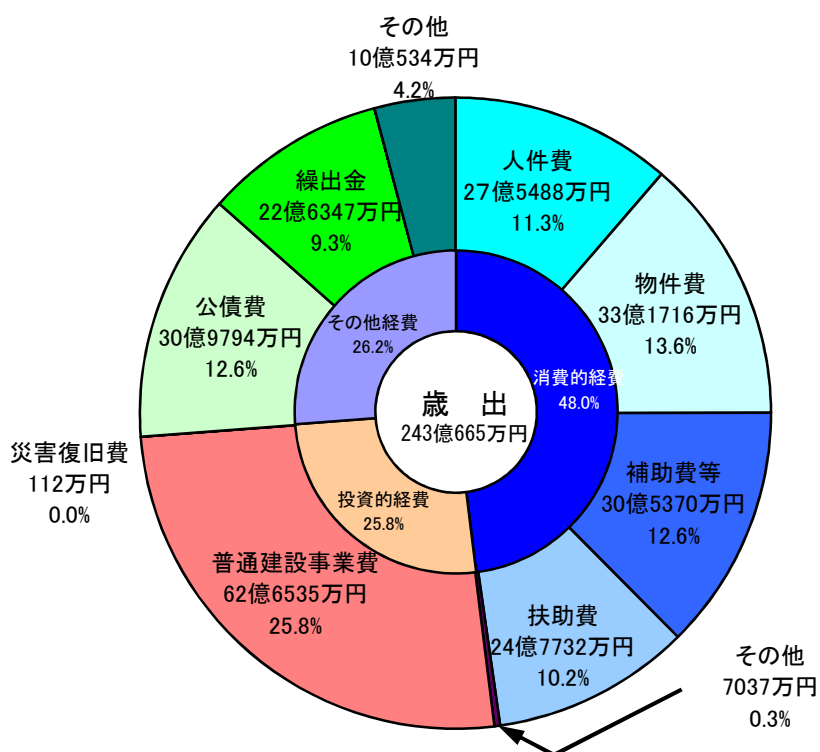
●朝来市の人口 (平成28年3月末) 31,668
 (平成27年3月末) 32,131

3-1 平成27年度歳出決算額の構成（一般会計）

（目的別）



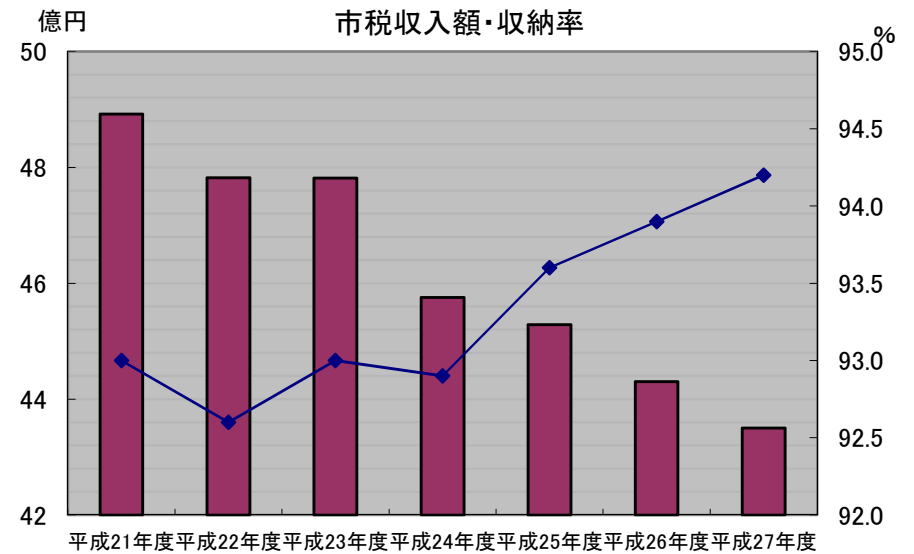
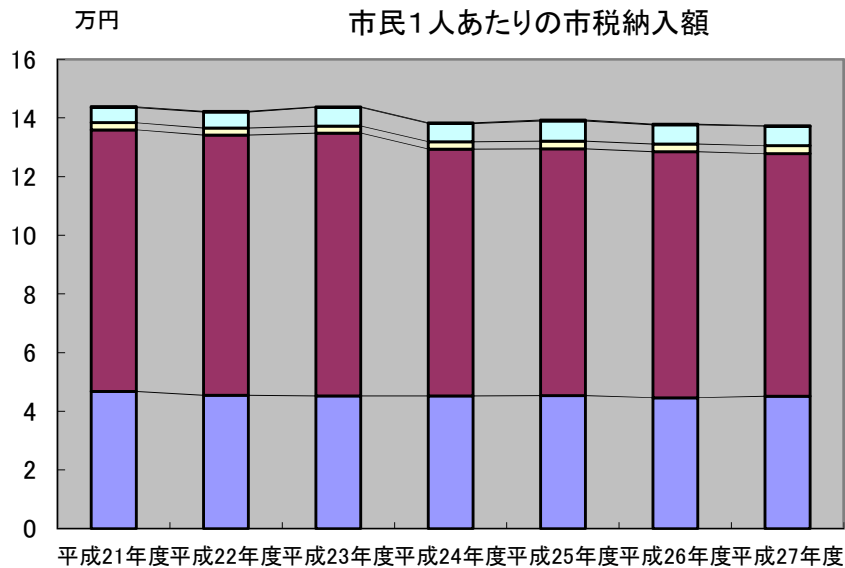
（性質別）



4 市税の収納状況

(単位:円・%)

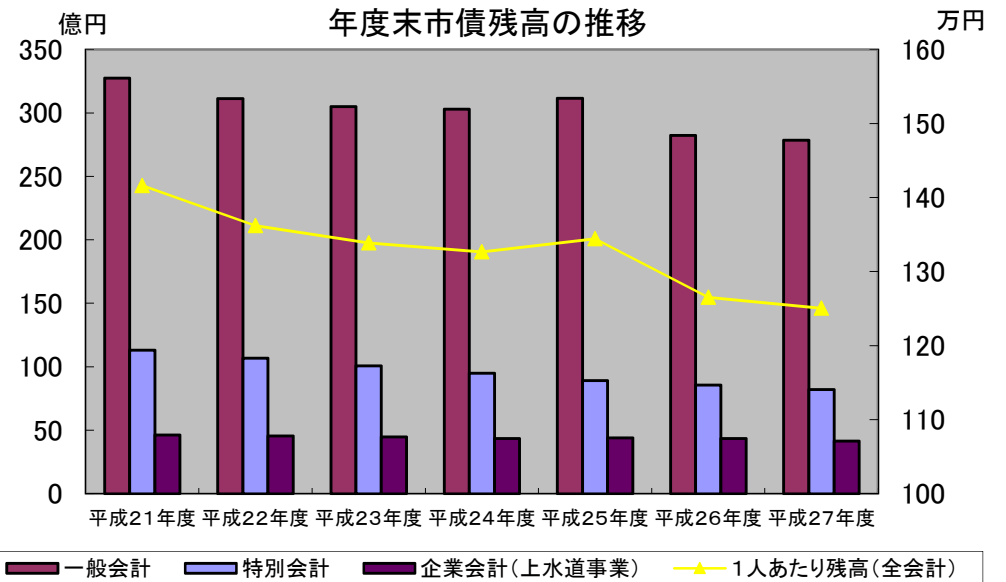
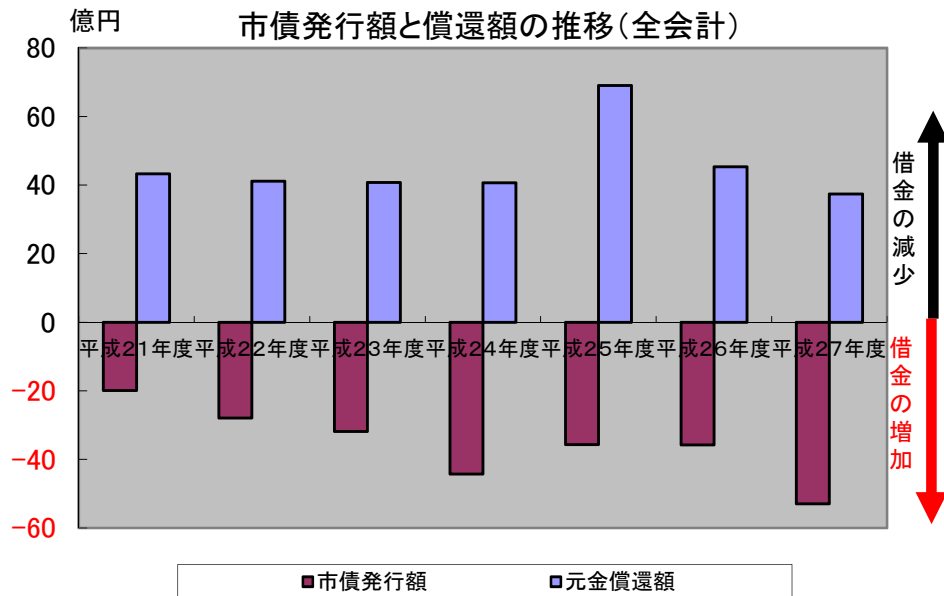
名 称	平成27年度				平成26年度				収入済額の比較	
	調定額	収入済額	市民 1人あたり	収納率	調定額	収入済額	市民 1人あたり	収納率	増減額	増減率
市民税	1,512,738,156	1,429,871,689	45,152	94.5	1,522,817,545	1,432,943,184	44,597	94.1	△ 3,071,495	△ 0.2
固定資産税	2,795,061,077	2,617,012,749	82,639	93.6	2,884,665,730	2,693,974,517	83,843	93.4	△ 76,961,768	△ 2.9
軽自動車税	95,537,545	87,148,600	2,752	91.2	93,271,856	84,846,611	2,641	91.0	2,301,989	2.7
市たばこ税	208,928,998	208,928,998	6,597	100.0	210,761,947	210,761,947	6,559	100.0	△ 1,832,949	△ 0.9
入湯税	7,203,350	7,203,350	227	100.0	7,937,400	7,937,400	247	100.0	△ 734,050	△ 9.2
合 計	4,619,469,126	4,350,165,386	137,368	94.2	4,719,454,478	4,430,463,659	137,888	93.9	△ 80,298,273	△ 1.8



5 市債の状況

(単位:千円・%)

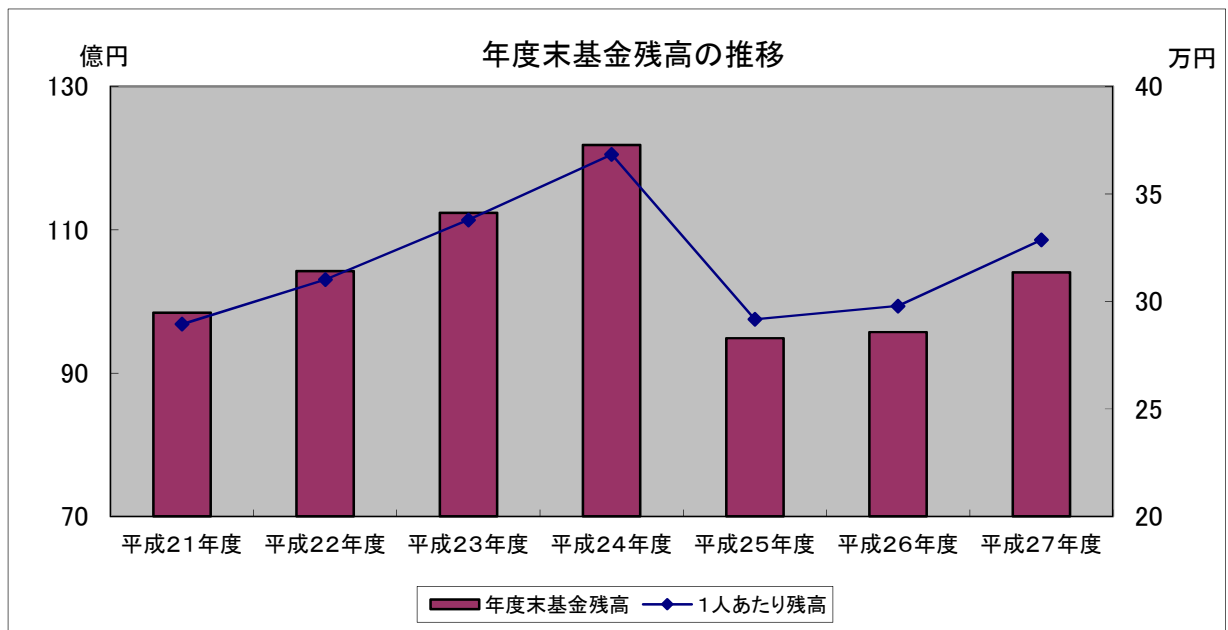
名 称	平成27年度				平成26年度				増 減 額	対前年 増減率
	発行額	元金償還額	年度末現在高	人口1人あたり	発行額	元金償還額	年度末現在高	人口1人あたり		
一般会計	5,210,000	2,845,073	30,207,966	953,896	3,294,900	3,667,488	27,843,039	866,548	2,364,927	8.5
特別会計	72,500	628,534	7,644,862	241,407	251,400	611,884	8,200,896	255,233	△ 556,034	△ 6.8
住宅資金貸付事業	0	1,146	3,321	105	0	1,098	4,467	139	△ 1,146	△ 25.7
簡易水道事業	0	15,549	189,974	5,999	0	15,131	205,523	6,396	△ 15,549	△ 7.6
宅地開発事業	0	0	0	0	0	1,970	0	0	0	0.0
下水道事業	72,500	611,839	7,451,567	235,303	251,400	593,685	7,990,906	248,698	△ 539,339	△ 6.7
企業会計(上水道事業)	17,100	265,744	3,883,582	122,634	31,400	255,361	4,132,226	128,606	△ 248,644	△ 6.0
全会計 合計	5,299,600	3,739,351	41,736,410	1,317,936	3,577,700	4,534,733	40,176,161	1,250,386	1,560,249	△ 86.8



6 基金の状況（一般会計）

（単位：千円・％）

名 称	平成26年度 年度末現在高	平成27年度			対前年増減額	対前年 増減率
		積立額	取崩額	年度末現在高		
財政調整基金	4,076,738	321,520	0	4,398,258	321,520	7.9
減債基金	481,251	361,360	0	842,611	361,360	75.1
ケーブルテレビシステム 施設維持基金	0	0	0	0	0	0.0
ふるさと創生基金	560,742	244,088	72,387	732,443	171,701	30.6
播但線電化高速化整備費 負担事業基金	227,367	642	0	228,009	642	0.3
文化会館維持基金	57,100	0	0	57,100	0	0.0
国際文化交流基金	100,000	0	0	100,000	0	0.0
地域福祉基金	689,458	0	0	689,458	0	0.0
軽費老人ホーム改修基金	63,492	6,647	40,051	30,088	△ 33,404	△ 52.6
グループホーム竹原野 改修基金	19,655	2,406	1,740	20,321	666	3.4
地域振興基金	2,299,213	0	40,000	2,259,213	△ 40,000	△ 1.7
資源循環対策基金	900	3	0	903	3	0.3
ふるさと水と土保全対策基金	33,442	95	0	33,537	95	0.3
クラインガルテン伊由の郷 管理事業基金	103,490	5,910	0	109,400	5,910	5.7
さのう高原管理事業基金	45,111	127	0	45,238	127	0.3
地域産業活性化事業基金	28,526	3,849	3,636	28,739	213	0.7
揚水施設基金	7,155	0	0	7,155	0	0.0
土地開発基金	568,281	1,248	0	569,529	1,248	0.2
コミュニティ・プラント維持基金	207,441	16,586	0	224,027	16,586	8.0
竹田城跡保護基金	0	29,214	0	29,214	29,214	100.0
合 計	9,569,362	993,695	157,814	10,405,243	835,881	8.7



平成27年度 朝来市の決算概要（普通会計）

区 分		平成27年度	平成26年度	差 引	26/25 増減率
決算収支	歳入総額 (千円)	25,582,366	23,256,236	2,326,130	10.0
	歳出総額 (千円)	24,294,719	22,356,024	1,938,695	8.7
	形式収支 (千円)	1,287,647	900,212	387,435	43.0
	翌年度への繰越財源 (千円)	413,824	278,125	135,699	48.8
	実質収支 (千円)	873,823	622,087	251,736	40.5
	単年度収支 (千円)	251,736	81,396	170,340	209.3
	実質単年度収支 (千円)	363,756	760,744	△ 396,988	△ 52.2
	実質収支比率 (%)	6.6	4.7	1.9	—
	経常収支比率 (%)	84.4	84.9	△ 0.5	—
財政規模・ 交付税	基準財政収入額 (千円)	4,050,450	3,947,395	103,055	2.6
	基準財政需要額 (千円)	9,909,478	9,454,547	454,931	4.8
	標準財政規模 (千円)	13,224,361	13,187,264	37,097	0.3
	臨時財政対策債発行可能額 (千円)	800,954	897,535	△ 96,581	△ 10.8
	財政力指数	0.410	0.435	△ 0.025	—
	普通交付税額 (千円)	7,269,293	7,220,950	48,343	0.7
	特別交付税額 (千円)	1,176,371	1,175,238	1,133	0.1
人件費関係	職員数(4/1現在)	H28.4.1現在 302	H27.4.1現在 309	△ 7	△ 2.3
	人件費(経常収支) (%)	17.5	18.7	△ 1.2	—
	人件費比率 (%)	11.3	12.9	△ 1.6	—
	ラスパイレス指数	96.6	97.1	△ 0.5	△ 0.5
地方債関係	地方債現在高 (千円)	29,336,052	27,290,820	2,045,232	7.5
	債務負担行為 (千円)	2,596,509	5,195,820	△ 2,599,311	△ 50.0
	実質公債費比率 (%)	10.9	13.0	△ 2.1	—
	将来負担比率 (%)	36.5	48.7	△ 12.2	—
基金	基金現在高 (千円)	8,995,714	8,521,080	474,634	5.6
	土地開発基金現在高 (千円)	569,529	568,281	1,248	0.2
	市税徴収率 (%)	94.2	93.9	0.3	—

※朝来市の普通会計とは、一般会計(うち介護サービス事業勘定分を除く)に住宅資金貸付事業会計を加えたものです。