

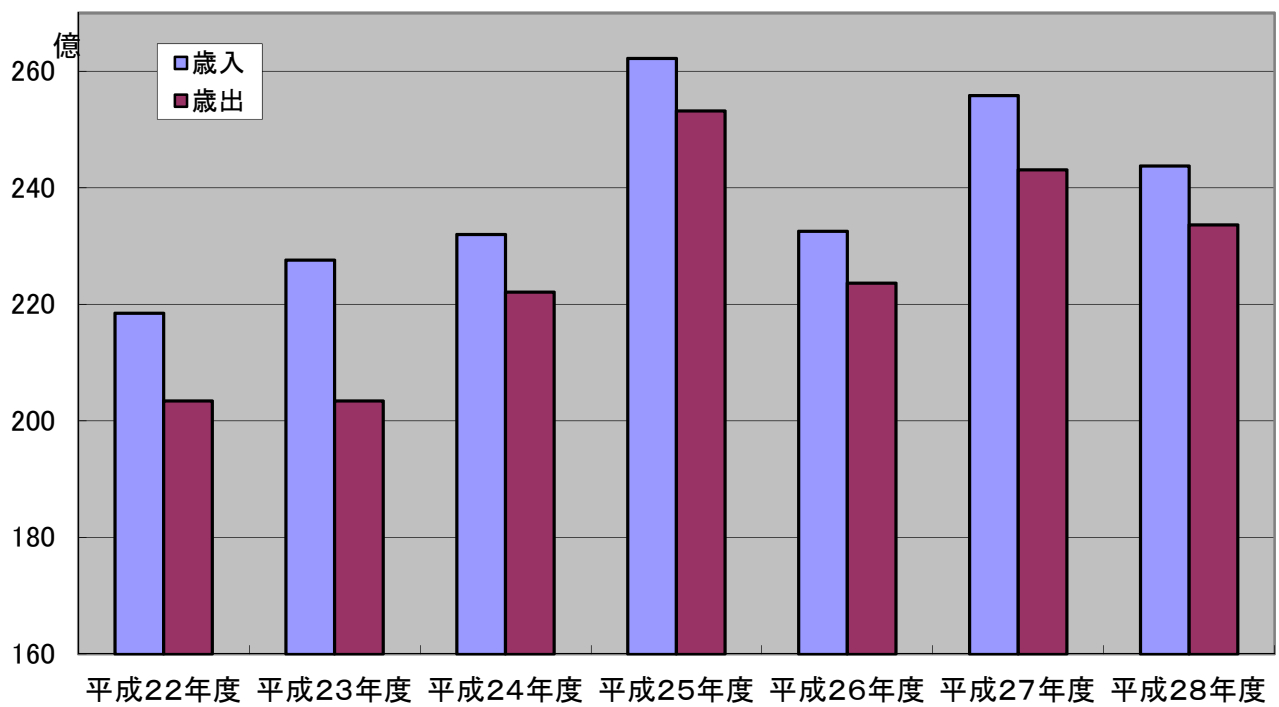
平成28年度 朝来市の決算概要

1 会計別決算の状況

(単位:円)

会計名	歳入決算額 a	歳出決算額 b	形式収支 a-b=c	翌年度に繰り越 すべき財源 d	実質収支 c-d
一般会計	24,368,118,143	23,361,039,761	1,007,078,382	573,529,000	433,549,382
特別会計合計	9,641,645,864	9,513,441,549	128,204,315	3,857,000	124,347,315
住宅資金貸付事業	19,275,262	1,782,283	17,492,979	0	17,492,979
国民健康保険	4,056,196,170	4,055,354,987	841,183	0	841,183
簡易水道事業	39,108,176	24,933,550	14,174,626	0	14,174,626
と畜場	6,774,759	3,719,933	3,054,826	0	3,054,826
宅地開発事業	9,519,498	45,257	9,474,241	0	9,474,241
休日診療所	12,507,656	12,507,656	0	0	0
下水道事業	1,353,097,541	1,342,133,343	10,964,198	300,000	10,664,198
介護保険	3,679,124,896	3,619,127,294	59,997,602	3,557,000	56,440,602
後期高齢者医療	454,245,930	442,172,616	12,073,314	0	12,073,314
財産区	11,795,976	11,664,630	131,346	0	131,346
企業会計合計	831,775,701	1,036,412,565	△ 204,636,864	0	△ 204,636,864
水道事業(収益的収支)	790,864,602	693,922,835	96,941,767	0	96,941,767
水道事業(資本的収支)	35,723,935	324,127,303	△ 288,403,368	0	△ 288,403,368
工業用水道事業(収益的収支)	5,187,164	6,741,627	△ 1,554,463	0	△ 1,554,463
工業用水道事業(資本的収支)	0	11,620,800	△ 11,620,800	0	△ 11,620,800
総合計	34,841,539,708	33,910,893,875	930,645,833	577,386,000	353,259,833

1-2 決算収支の推移（一般会計）

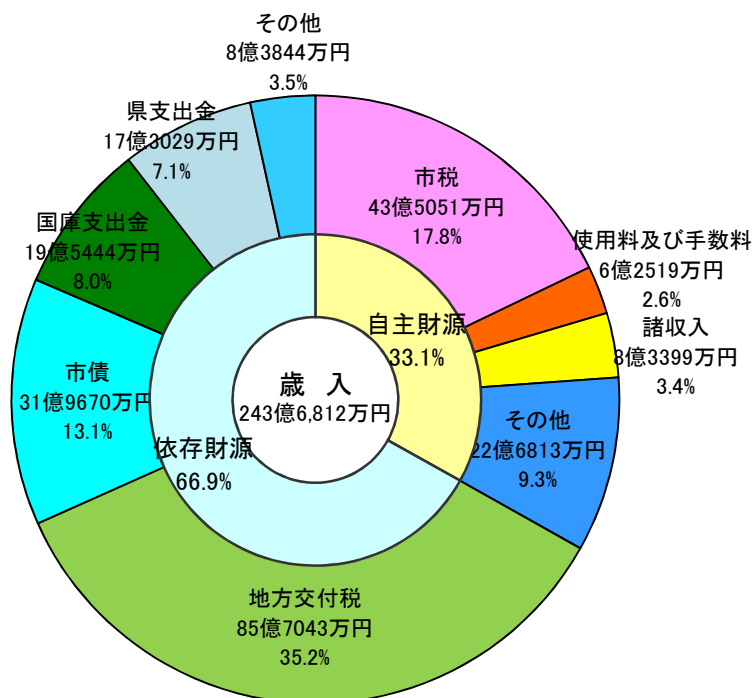


2 歳入の状況（一般会計）

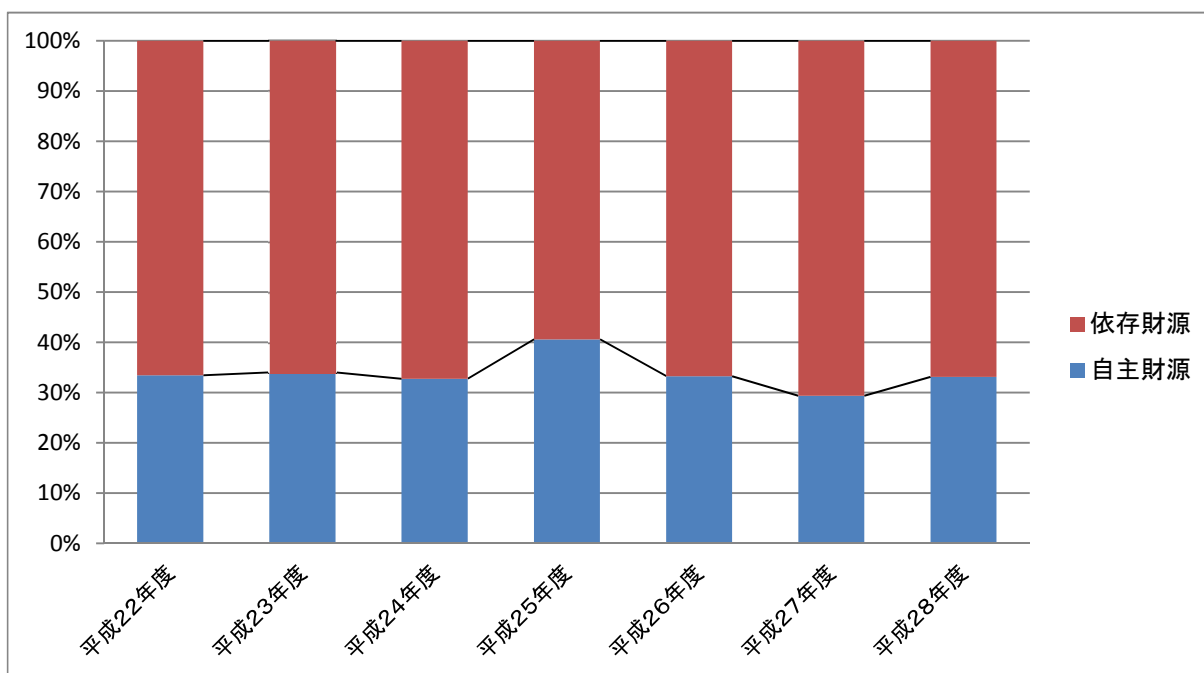
（単位：千円・％）

名 称	平成28年度		平成27年度		対前年 増減率
	決算額	構成比	決算額	構成比	
自主財源	8,077,823	33.1	7,512,609	29.4	7.5
市税	4,350,508	17.8	4,350,165	17.0	0.0
分担金及び負担金	351,274	1.4	292,106	1.1	20.3
使用料及び手数料	625,185	2.6	692,823	2.7	△ 9.8
財産収入	101,432	0.4	94,919	0.4	6.9
寄附金	363,148	1.5	228,905	0.9	58.6
繰入金	680,268	2.8	163,655	0.6	315.7
繰越金	772,018	3.2	576,362	2.3	33.9
諸収入	833,990	3.4	1,113,674	4.4	△ 25.1
依存財源	16,290,295	66.9	18,066,059	70.6	△ 9.8
地方譲与税	187,189	0.8	206,575	0.8	△ 9.4
利子割交付金	4,680	0.0	8,369	0.0	△ 44.1
配当割交付金	18,675	0.1	26,875	0.1	△ 30.5
株式等譲渡所得割交付金	11,644	0.0	26,384	0.1	△ 55.9
地方消費税交付金	529,413	2.2	602,876	2.4	△ 12.2
ゴルフ場利用税交付金	14,419	0.1	14,788	0.1	△ 2.5
自動車取得税交付金	53,767	0.2	56,860	0.2	△ 5.4
地方特例交付金	12,495	0.1	10,729	0.1	16.5
地方交付税	8,570,428	35.2	8,445,664	33.0	1.5
交通安全対策特別交付金	6,164	0.0	6,664	0.0	△ 7.5
国庫支出金	1,954,436	8.0	1,896,569	7.4	3.1
県支出金	1,730,285	7.1	1,553,706	6.1	11.4
市債	3,196,700	13.1	5,210,000	20.4	△ 38.6
合 計	24,368,118	100.0	25,578,668	100.0	△ 4.7

2-1 平成28年度歳入決算額の構成（一般会計）



2-2 自主財源・依存財源の推移（一般会計）



3 歳出の状況（一般会計）

（1）目的別歳出の状況

（単位：千円・％）

名 称	平成28年度			平成27年度			対前年 増減率
	決算額	市民1人あたり (円)	構成比	決算額	市民1人あたり (円)	構成比	
議会費	177,962	5,691	0.8	189,600	5,983	0.8	△ 6.1
総務費	5,831,608	186,486	25.0	5,133,480	162,001	21.1	13.6
民生費	5,131,724	164,105	22.0	4,992,386	157,548	20.5	2.8
衛生費	1,743,775	55,763	7.5	3,012,745	95,075	12.4	△ 42.1
労働費	5,790	185	0.0	8,008	253	0.0	△ 27.7
農林水産業費	1,156,176	36,973	4.9	1,066,272	33,649	4.4	8.4
商工費	827,434	26,460	3.5	1,058,699	33,410	4.4	△ 21.8
土木費	2,327,122	74,418	10.0	2,039,732	64,369	8.4	14.1
消防費	706,264	22,585	3.0	672,592	21,225	2.8	5.0
教育費	2,031,790	64,974	8.7	2,989,076	94,328	12.3	△ 32.0
災害復旧費	5,674	181	0.0	1,116	35	0.0	408.6
公債費	3,415,721	109,230	14.6	3,142,944	99,184	12.9	8.7
諸支出金	0	0	0.0	0	0	0.0	
予備費	0	0	0.0	0	0	0.0	
合 計	23,361,040	747,051	100.0	24,306,650	767,062	100.0	△ 3.9

- 朝来市の人口（平成29年3月末） 31,271
- （平成28年3月末） 31,688
- （平成27年3月末） 32,131

(2) 性質別歳出の状況

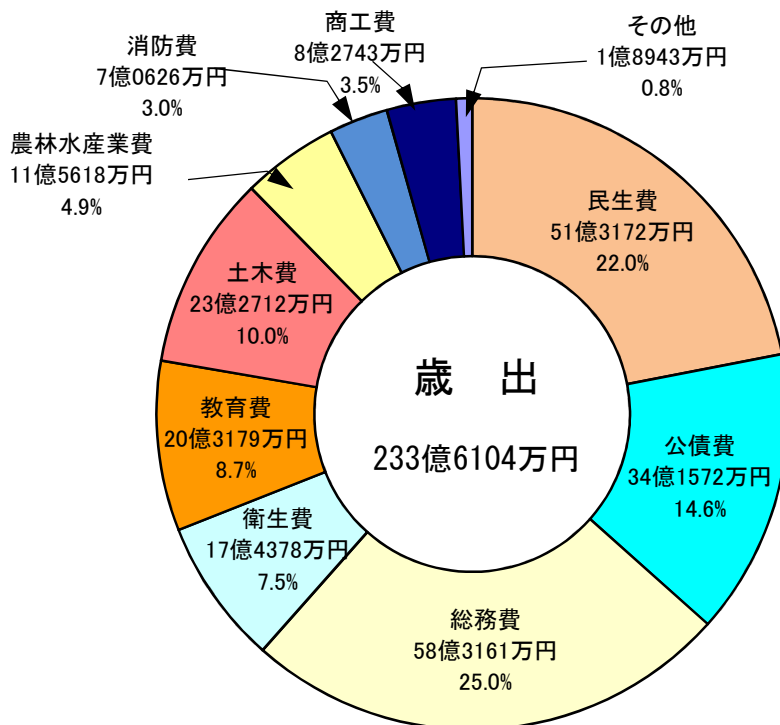
(単位:千円・%)

名 称	平成28年度			平成27年度			対前年 増減率
	決算額	市民1人あたり (円)	構成比	決算額	市民1人あたり (円)	構成比	
消費的経費	11,661,670	372,923	49.9	11,673,425	368,386	48.0	△ 0.1
人件費	2,806,662	89,753	12.0	2,754,879	86,938	11.3	1.9
物件費	3,300,949	105,559	14.2	3,317,156	104,682	13.6	△ 0.5
補助費等	2,906,811	92,955	12.4	3,053,700	96,368	12.6	△ 4.8
扶助費	2,565,793	82,050	11.0	2,477,316	78,178	10.2	3.6
維持補修費	81,455	2,605	0.3	70,374	2,221	0.3	15.7
投資的経費	5,123,193	163,832	21.9	6,266,469	197,755	25.8	△ 18.2
普通建設事業費	5,114,293	163,547	21.9	6,265,353	197,720	25.8	△ 18.4
災害復旧費	8,900	285	0.0	1,116	35	0.0	697.5
その他経費	6,576,177	210,296	28.2	6,366,756	200,920	26.2	3.3
公債費	3,739,731	119,591	16.0	3,457,942	109,125	14.1	8.1
繰出金	2,231,548	71,362	9.6	2,263,474	71,430	9.3	△ 1.4
貸付金	259,820	8,309	1.1	259,990	8,205	1.1	△ 0.1
積立金	338,216	10,816	1.5	322,447	10,176	1.3	4.9
投資及び出資金	6,862	219	0.0	62,903	1,985	0.3	△ 89.1
合 計	23,361,040	747,051	100.0	24,306,650	767,062	100.0	△ 3.9

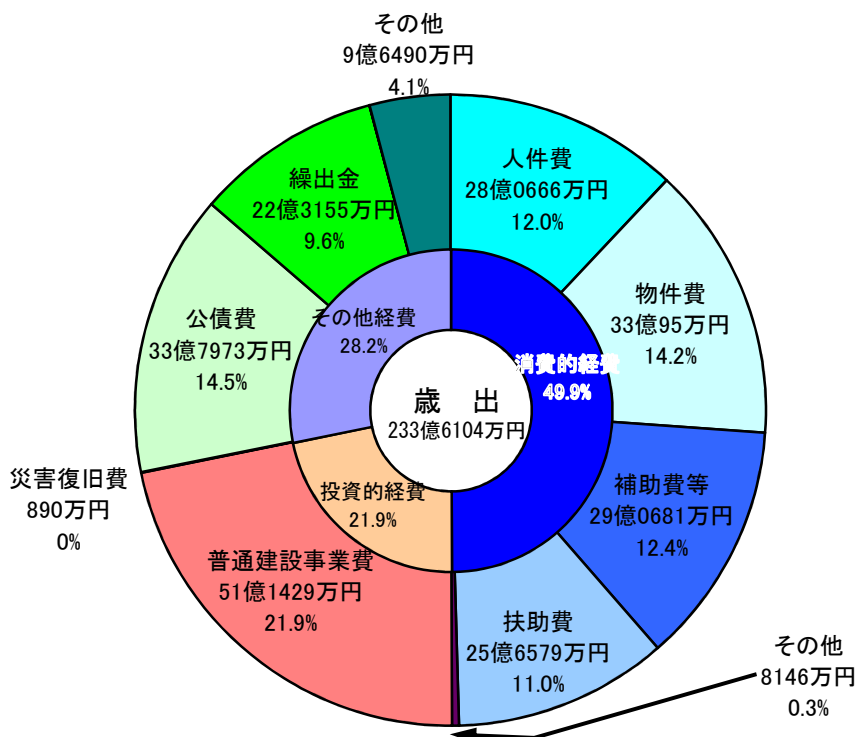
- 朝来市の人口 (平成29年3月末) 31,271
- (平成28年3月末) 31,688
- (平成27年3月末) 32,131

3-1 平成28年度歳出決算額の構成（一般会計）

（目的別）



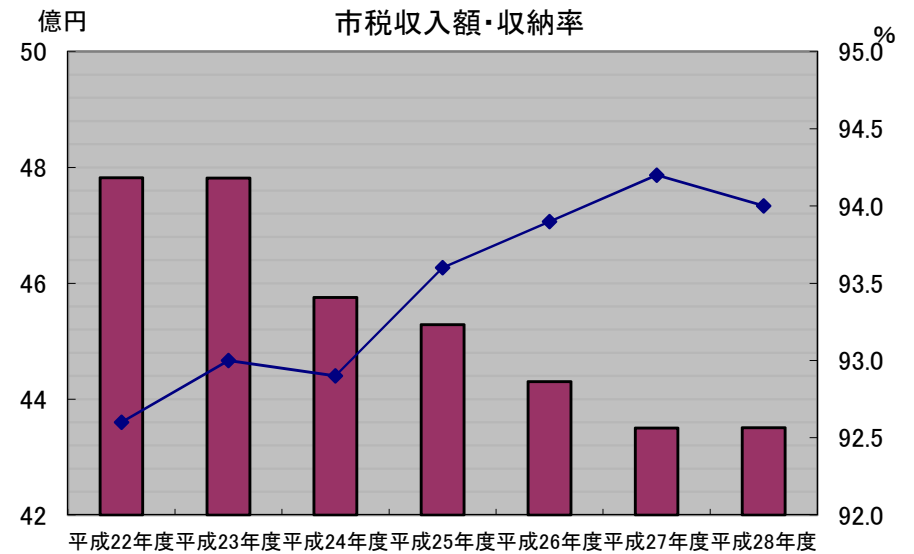
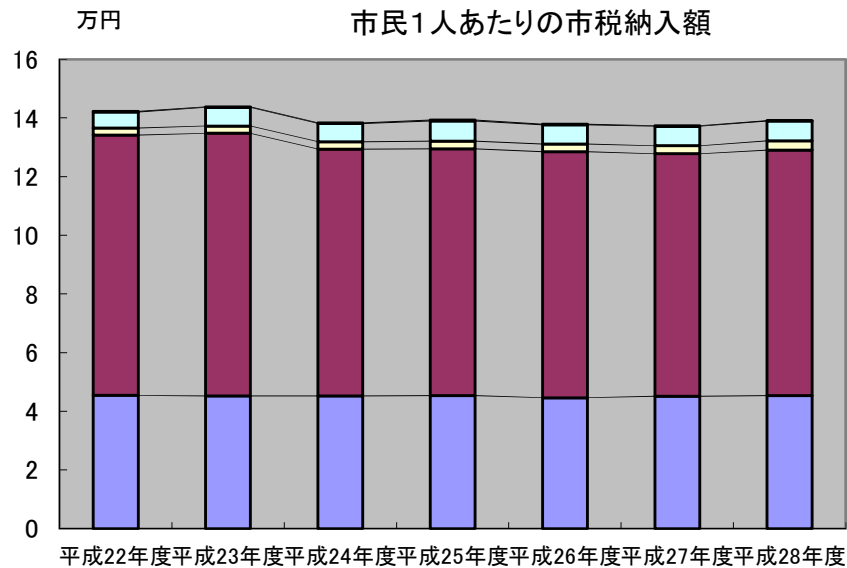
（性質別）



4 市税の収納状況

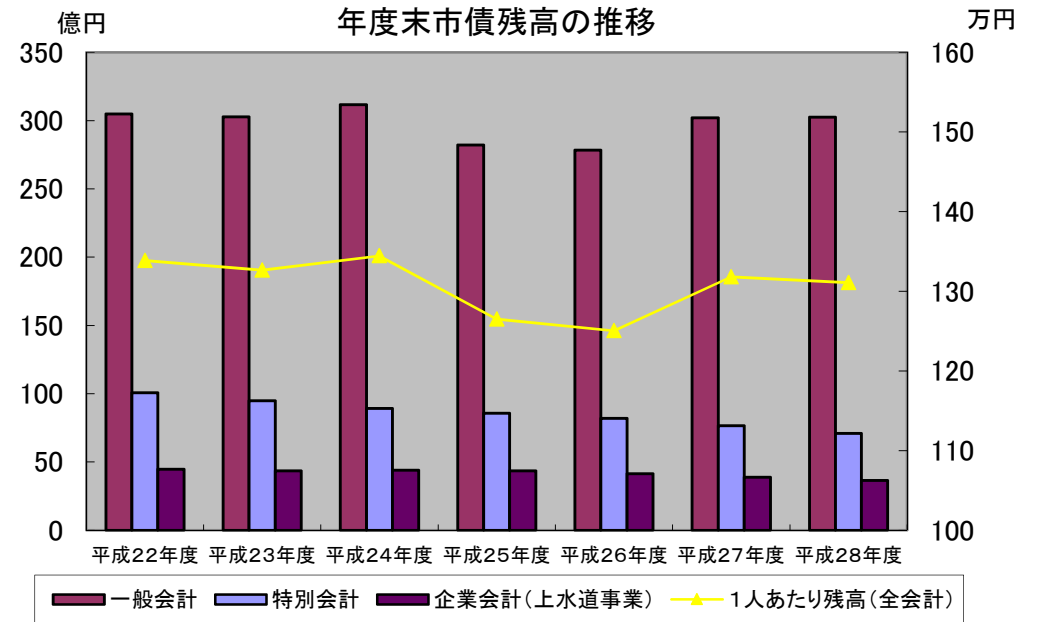
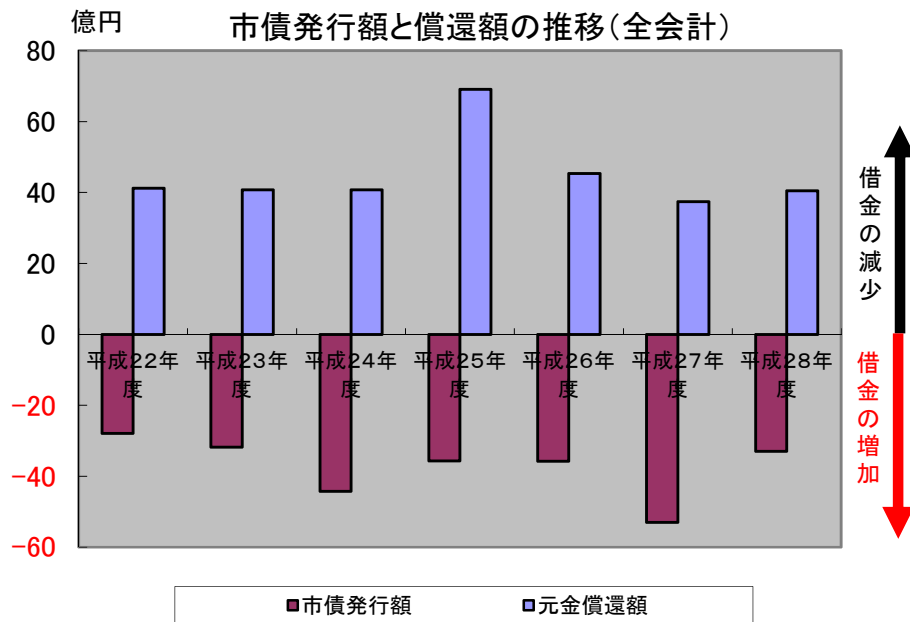
(単位:円・%)

名 称	平成28年度				平成27年度				収入済額の比較	
	調定額	収入済額	市民 1人あたり	収納率	調定額	収入済額	市民 1人あたり	収納率	増減額	増減率
市民税	1,499,351,895	1,416,318,433	45,292	94.5	1,512,738,156	1,429,871,689	45,152	94.5	△ 13,553,256	△ 0.9
固定資産税	2,800,957,214	2,617,222,342	83,695	93.4	2,795,061,077	2,617,012,749	82,639	93.6	209,593	0.0
軽自動車税	108,165,365	98,717,898	3,157	91.3	95,537,545	87,148,600	2,752	91.2	11,569,298	13.3
市たばこ税	211,578,111	211,578,111	6,766	100.0	208,928,998	208,928,998	6,597	100.0	2,649,113	1.3
入湯税	6,671,150	6,671,150	213	100.0	7,203,350	7,203,350	227	100.0	△ 532,200	△ 7.4
合 計	4,626,723,735	4,350,507,934	139,123	94.0	4,619,469,126	4,350,165,386	137,368	94.2	342,548	0.0



5 市債の状況

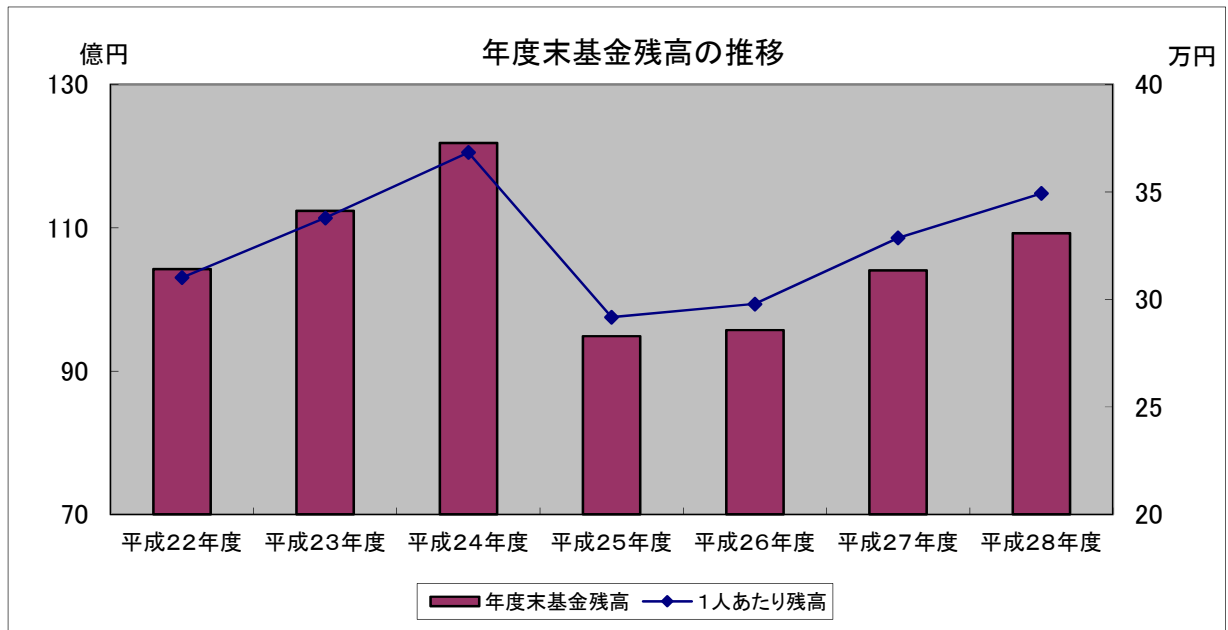
名 称	平成28年度				平成27年度				増 減 額	対前年 増減率
	発行額	元金償還額	年度末現在高	人口1人あたり	発行額	元金償還額	年度末現在高	人口1人あたり		
一般会計	3,196,700	3,155,230	30,249,436	967,332	5,210,000	2,845,073	30,207,966	953,896	41,470	0.1
特別会計	82,600	633,217	7,094,245	226,863	72,500	628,534	7,644,862	241,407	△ 550,617	△ 7.2
住宅資金貸付事業	0	1,196	2,125	68	0	1,146	3,321	105	△ 1,196	△ 36.0
簡易水道事業	0	15,980	173,994	5,564	0	15,549	189,974	5,999	△ 15,980	△ 8.4
宅地開発事業	0	0	0	0	0	0	0	0	0	0.0
下水道事業	82,600	616,041	6,918,126	221,231	72,500	611,839	7,451,567	235,303	△ 533,441	△ 7.2
企業会計(上水道事業)	18,800	259,482	3,642,900	116,495	17,100	265,744	3,883,582	122,634	△ 240,682	△ 6.2
全会計 合計	3,298,100	4,047,929	40,986,581	1,310,690	5,299,600	3,739,351	41,736,410	1,317,936	△ 749,829	△ 1.8



6 基金の状況（一般会計）

（単位：千円・％）

名 称	平成27年度 年度末現在高	平成28年度			対前年増減額	対前年 増減率
		積立額	取崩額	年度末現在高		
財政調整基金	4,398,258	511,910	420,000	4,490,168	91,910	2.1
減債基金	842,610	362,282	0	1,204,892	362,282	43.0
ケーブルテレビシステム 施設維持基金	0	0	0	0	0	0.0
ふるさと創生基金	732,443	255,747	205,126	783,064	50,621	6.9
播但線電化高速化整備費 負担事業基金	228,009	617	0	228,626	617	0.3
文化会館維持基金	57,100	0	0	57,100	0	0.0
国際文化交流基金	100,000	0	0	100,000	0	0.0
地域福祉基金	689,458	0	0	689,458	0	0.0
軽費老人ホーム改修基金	30,087	6,539	6,221	30,405	318	1.1
グループホーム竹原野 改修基金	20,321	2,405	1,935	20,791	470	2.3
地域振興基金	2,259,214	0	40,000	2,219,214	△ 40,000	△ 1.8
資源循環対策基金	903	2	0	905	2	0.2
ふるさと水と土保全対策基金	33,537	91	0	33,628	91	0.3
クラインガルテン伊由の郷 管理事業基金	109,400	5,546	0	114,946	5,546	5.1
さのう高原管理事業基金	45,238	123	0	45,361	123	0.3
地域産業活性化事業基金	28,739	1,958	6,986	23,711	△ 5,028	△ 17.5
揚水施設基金	7,155	0	0	7,155	0	0.0
土地開発基金	569,529	1,200	0	570,729	1,200	0.2
コミュニティ・プラント維持基金	224,027	16,607	0	240,634	16,607	7.4
竹田城跡保護基金	29,214	34,389	0	63,603	34,389	100.0
合 計	10,405,242	1,199,416	680,268	10,924,390	519,148	5.0



平成28年度 朝来市の決算概要（普通会計）

区 分		平成28年度	平成27年度	差 引	28/27 増減率
決算収支	歳入総額 (千円)	24,375,825	25,582,366	△ 1,206,541	△ 4.7
	歳出総額 (千円)	23,351,254	24,294,719	△ 943,465	△ 3.9
	形式収支 (千円)	1,024,571	1,287,647	△ 263,076	△ 20.4
	翌年度への繰越財源 (千円)	573,529	413,824	159,705	38.6
	実質収支 (千円)	451,042	873,823	△ 422,781	△ 48.4
	単年度収支 (千円)	△ 422,781	251,736	△ 674,517	△ 267.9
	実質単年度収支 (千円)	△ 511,598	363,756	△ 875,354	△ 240.6
	実質収支比率 (%)	3.4	6.6	△ 3.2	—
	経常収支比率 (%)	87.5	84.4	3.1	—
財政規模・ 交付税	基準財政収入額 (千円)	4,107,231	4,040,553	66,678	1.7
	基準財政需要額 (千円)	10,457,740	9,948,509	509,231	5.1
	標準財政規模 (千円)	13,229,838	13,224,361	5,477	0.0
	臨時財政対策債発行可能額 (千円)	657,145	800,954	△ 143,809	△ 18.0
	財政力指数	0.406	0.419	△ 0.013	—
	普通交付税額 (千円)	7,344,017	7,269,293	74,724	1.0
	特別交付税額 (千円)	1,226,411	1,176,371	50,040	4.3
人件費関係	職員数(4/1現在)	H29.4.1現在 302	H28.4.1現在 302	0	0.0
	人件費(経常収支) (%)	17.9	17.5	0.4	—
	人件費比率 (%)	12.0	11.3	0.7	—
	ラスパイレス指数	97.0	96.6	0.4	0.4
地方債関係	地方債現在高 (千円)	29,051,562	29,336,052	△ 284,490	△ 1.0
	債務負担行為 (千円)	341,146	2,596,509	△ 2,255,363	△ 86.9
	実質公債費比率 (%)	9.5	10.9	△ 1.4	—
	将来負担比率 (%)	39.9	36.5	3.4	—
基金	基金現在高 (千円)	9,153,661	8,995,713	157,948	1.8
	土地開発基金現在高 (千円)	570,729	569,529	1,200	0.2
	市税徴収率 (%)	94.0	94.2	△ 0.2	—

※朝来市の普通会計とは、一般会計(うち介護サービス事業勘定分を除く)に住宅資金貸付事業会計を加えたものです。