

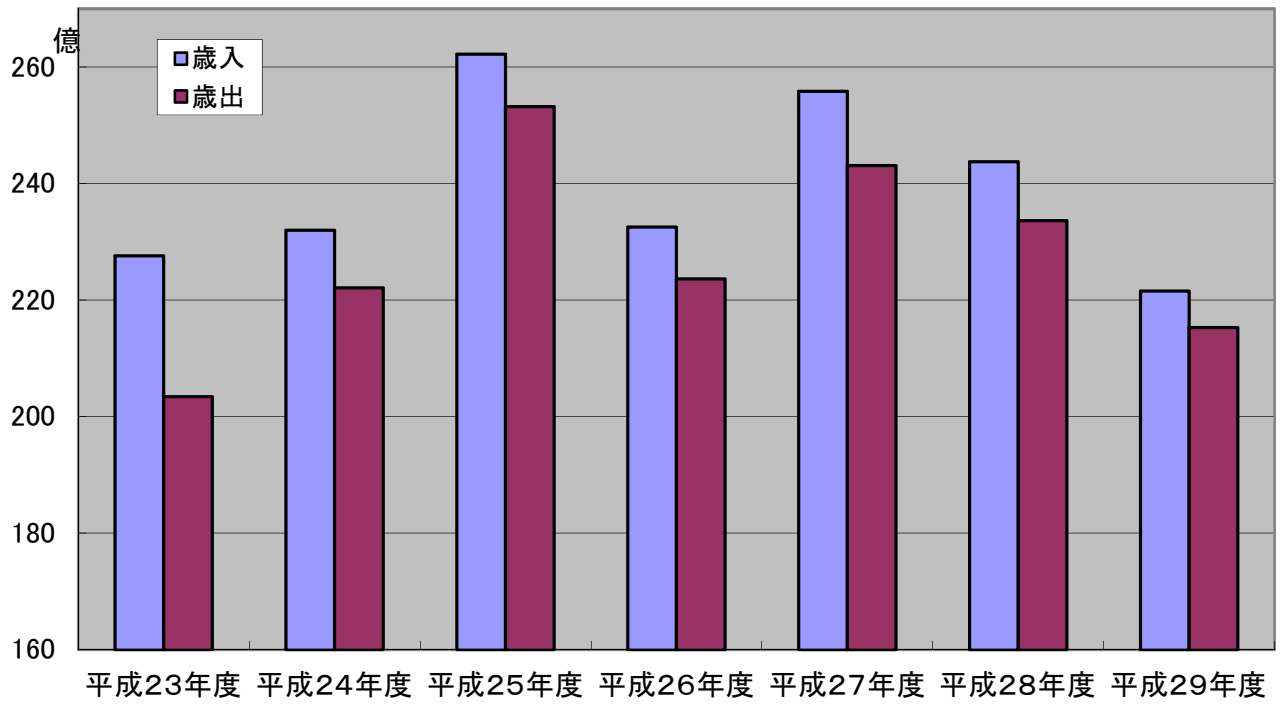
# 平成29年度 朝来市の決算概要

## 1 会計別決算の状況

(単位:円)

会計名	歳入決算額 a	歳出決算額 b	形式収支 a-b=c	翌年度に繰り越 すべき財源 d	実質収支 c-d
一般会計	22,154,197,555	21,526,259,485	627,938,070	76,955,000	550,983,070
特別会計合計	9,797,796,992	9,514,629,362	283,167,630	0	283,167,630
住宅資金貸付事業	19,686,107	1,737,633	17,948,474	0	17,948,474
国民健康保険	4,079,447,279	3,898,375,303	181,071,976	0	181,071,976
宅地開発事業	9,474,241	340,416	9,133,825	0	9,133,825
休日診療所	13,249,218	13,249,218	0	0	0
下水道事業	1,415,011,723	1,404,035,725	10,975,998	0	10,975,998
介護保険	3,790,440,271	3,738,165,224	52,275,047	0	52,275,047
後期高齢者医療	463,517,224	451,858,240	11,658,984	0	11,658,984
財産区	6,970,929	6,867,603	103,326	0	103,326
企業会計合計	849,335,968	1,074,418,680	△ 225,082,712	0	△ 225,082,712
水道事業(収益的収支)	800,359,820	713,713,076	86,646,744	0	86,646,744
水道事業(資本的収支)	41,044,000	354,020,732	△ 312,976,732	0	△ 312,976,732
工業用水道事業(収益的収支)	7,932,148	6,684,872	1,247,276	0	1,247,276
工業用水道事業(資本的収支)	0	0	0	0	0
総合計	32,801,330,515	32,115,307,527	686,022,988	76,955,000	609,067,988

## 1-2 決算収支の推移（一般会計）

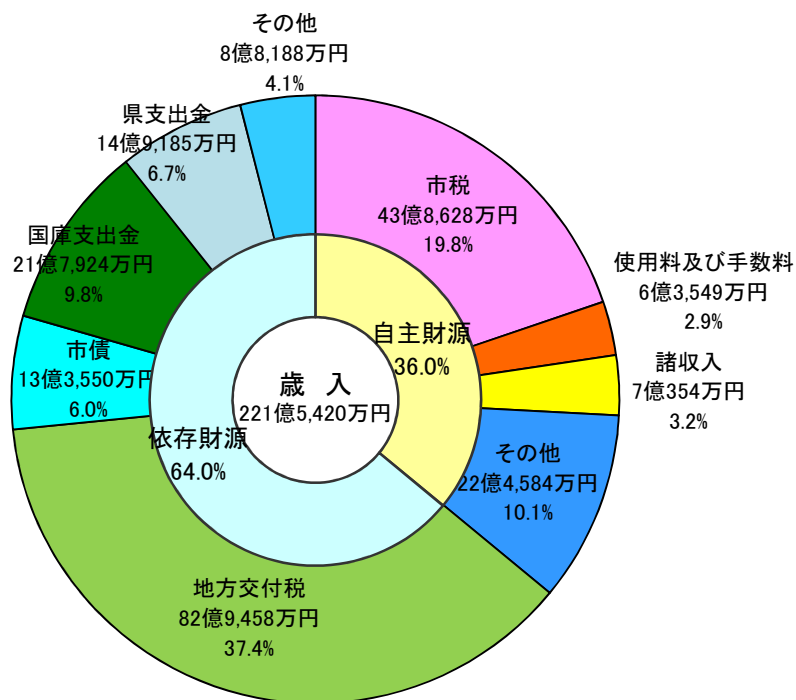


## 2 歳入の状況（一般会計）

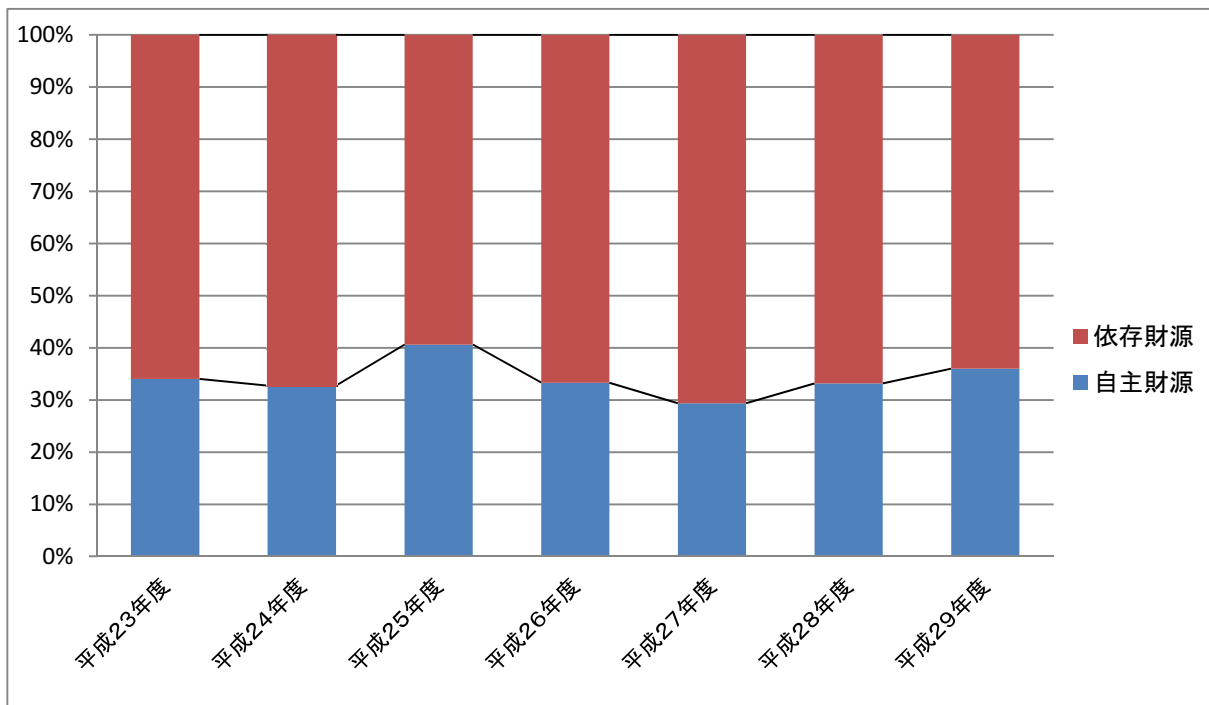
（単位：千円・％）

名 称	平成29年度		平成28年度		対前年 増減率
	決算額	構成比	決算額	構成比	
自主財源	7,971,142	36.0	8,077,823	33.1	△ 1.3
市税	4,386,276	19.8	4,350,508	17.8	0.8
分担金及び負担金	285,890	1.3	351,274	1.4	△ 18.6
使用料及び手数料	635,488	2.9	625,185	2.6	1.6
財産収入	106,409	0.5	101,432	0.4	4.9
寄附金	441,496	2.0	363,148	1.5	21.6
繰入金	624,966	2.8	680,268	2.8	△ 8.1
繰越金	787,078	3.5	772,018	3.2	2.0
諸収入	703,539	3.2	833,990	3.4	△ 15.6
依存財源	14,183,055	64.0	16,290,295	66.9	△ 12.9
地方譲与税	187,288	0.9	187,189	0.8	0.1
利子割交付金	6,905	0.1	4,680	0.0	47.5
配当割交付金	24,770	0.1	18,675	0.1	32.6
株式等譲渡所得割交付金	24,849	0.1	11,644	0.0	113.4
地方消費税交付金	534,624	2.4	529,413	2.2	1.0
ゴルフ場利用税交付金	14,449	0.1	14,419	0.1	0.2
自動車取得税交付金	68,631	0.3	53,767	0.2	27.6
地方特例交付金	14,441	0.1	12,495	0.1	15.6
地方交付税	8,294,580	37.4	8,570,428	35.2	△ 3.2
交通安全対策特別交付金	5,931	0.0	6,164	0.0	△ 3.8
国庫支出金	2,179,242	9.8	1,954,436	8.0	11.5
県支出金	1,491,845	6.7	1,730,285	7.1	△ 13.8
市債	1,335,500	6.0	3,196,700	13.1	△ 58.2
合 計	22,154,197	100.0	24,368,118	100.0	△ 9.1

## 2-1 平成29年度歳入決算額の構成（一般会計）



## 2-2 自主財源・依存財源の推移（一般会計）



### 3 歳出の状況（一般会計）

#### （1）目的別歳出の状況

（単位：千円・％）

名 称	平成29年度			平成28年度			対前年 増減率
	決算額	市民1人あたり (円)	構成比	決算額	市民1人あたり (円)	構成比	
議会費	165,194	5,355	0.8	177,962	5,691	0.8	△ 7.2
総務費	3,555,325	115,253	16.5	5,831,608	186,486	25.0	△ 39.0
民生費	5,315,601	172,316	24.7	5,131,724	164,105	22.0	3.6
衛生費	1,640,867	53,192	7.6	1,743,775	55,763	7.5	△ 5.9
労働費	8,806	285	0.0	5,790	185	0.0	52.1
農林水産業費	1,070,846	34,714	5.0	1,156,176	36,973	4.9	△ 7.4
商工費	874,314	28,343	4.1	827,434	26,460	3.5	5.7
土木費	2,325,700	75,392	10.8	2,327,122	74,418	10.0	△ 0.1
消防費	671,415	21,765	3.1	706,264	22,585	3.0	△ 4.9
教育費	2,055,749	66,641	9.6	2,031,790	64,974	8.7	1.2
災害復旧費	50,087	1,624	0.2	5,674	181	0.0	782.7
公債費	3,792,355	122,937	17.6	3,415,721	109,230	14.6	11.0
諸支出金	0	0	0.0	0	0	0.0	
予備費	0	0	0.0	0	0	0.0	
合 計	21,526,259	697,817	100.0	23,361,040	747,051	100.0	△ 7.9

●朝来市の人口（平成30年3月末）	30,848
（平成29年3月末）	31,271
（平成28年3月末）	31,688
（平成27年3月末）	32,131

## (2) 性質別歳出の状況

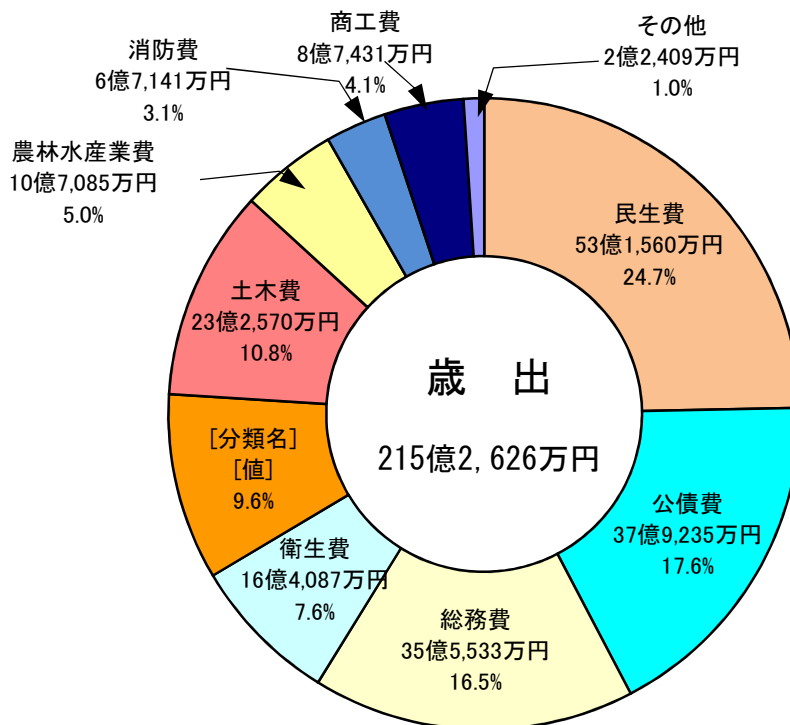
(単位:千円・%)

名 称	平成29年度			平成28年度			対前年 増減率
	決算額	市民1人あたり (円)	構成比	決算額	市民1人あたり (円)	構成比	
消費的経費	11,697,589	379,201	54.4	11,661,670	372,923	49.9	0.3
人件費	2,839,065	92,034	13.2	2,806,662	89,753	12.0	1.2
物件費	3,178,443	103,036	14.8	3,300,949	105,559	14.2	△ 3.7
補助費等	2,971,721	96,334	13.8	2,906,811	92,955	12.4	2.2
扶助費	2,636,889	85,480	12.3	2,565,793	82,050	11.0	2.8
維持補修費	71,471	2,317	0.3	81,455	2,605	0.3	△ 12.3
投資的経費	3,048,625	98,827	14.1	5,123,193	163,832	21.9	△ 40.5
普通建設事業費	2,979,313	96,580	13.8	5,114,293	163,547	21.9	△ 41.7
災害復旧費	69,312	2,247	0.3	8,900	285	0.0	678.8
その他経費	6,780,045	219,789	31.5	6,576,177	210,296	28.2	3.1
公債費	4,092,053	132,652	19.0	3,739,731	119,591	16.0	9.4
繰出金	2,145,712	69,558	10.0	2,231,548	71,362	9.6	△ 3.8
貸付金	159,650	5,175	0.7	259,820	8,309	1.1	△ 38.6
積立金	377,630	12,242	1.8	338,216	10,816	1.5	11.7
投資及び出資金	5,000	162	0.0	6,862	219	0.0	△ 27.1
合 計	21,526,259	697,817	100.0	23,361,040	747,051	100.0	△ 7.9

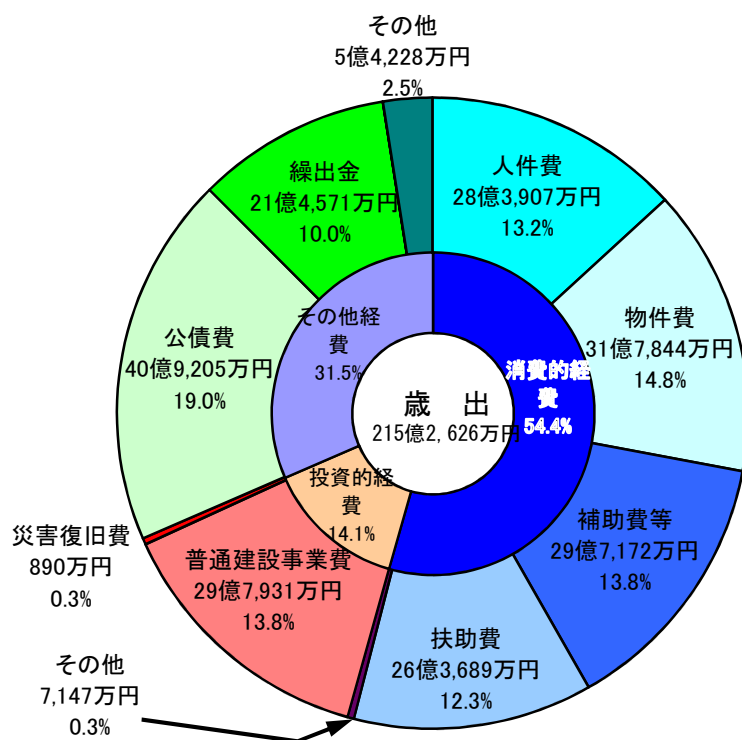
●朝来市の人口 (平成30年3月末)	30,848
(平成29年3月末)	31,271
(平成28年3月末)	31,688
(平成27年3月末)	32,131

### 3-1 平成29年度歳出決算額の構成（一般会計）

#### （目的別）

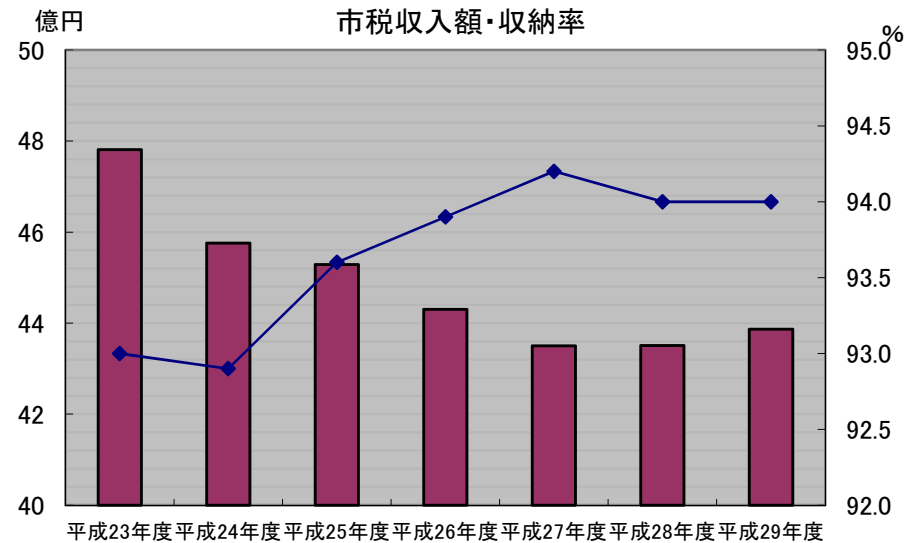
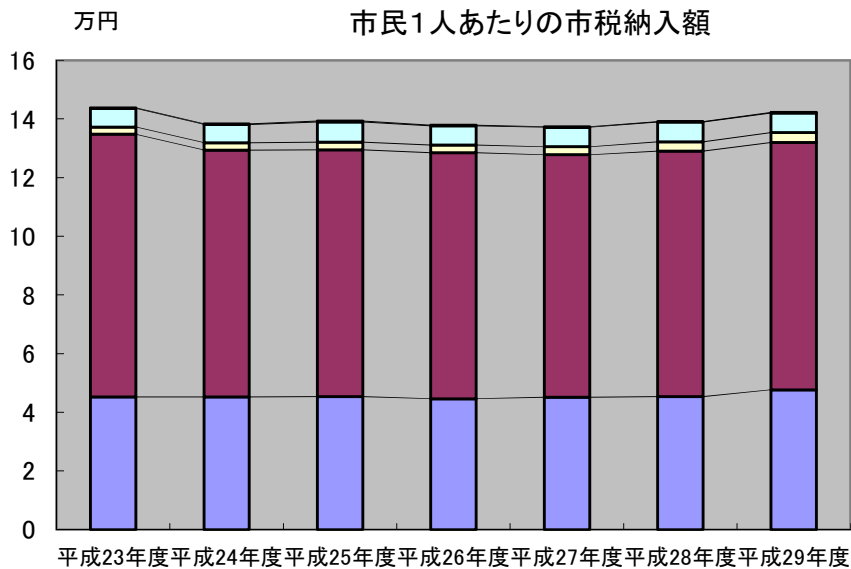


#### （性質別）



## 4 市税の収納状況

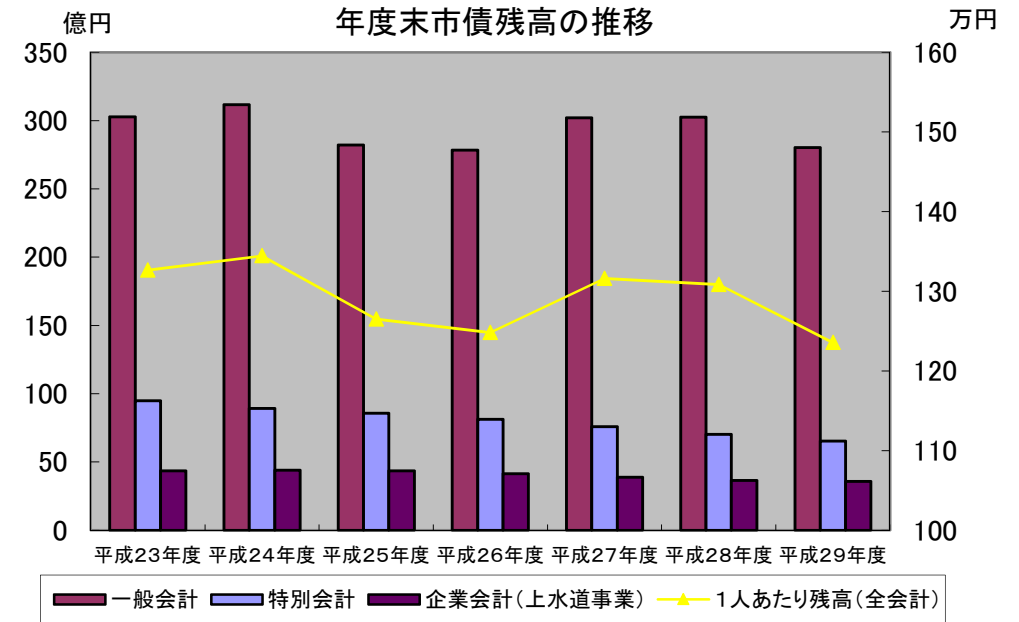
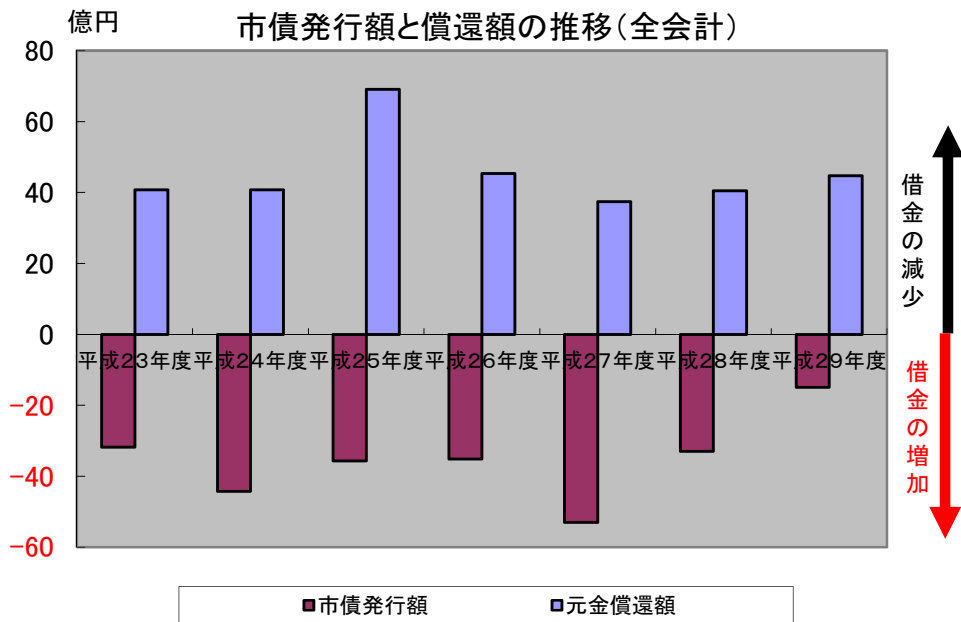
名 称	平成29年度				平成28年度				収入済額の比較	
	調定額	収入済額	市民 1人あたり	収納率	調定額	収入済額	市民 1人あたり	収納率	増減額	増減率
市民税	1,550,598,496	1,469,511,701	47,637	94.8	1,499,351,895	1,416,318,433	45,292	94.5	53,193,268	3.8
固定資産税	2,792,580,200	2,602,844,972	84,376	93.2	2,800,957,214	2,617,222,342	83,695	93.4	△ 14,377,370	△ 0.5
軽自動車税	112,766,707	102,265,337	3,315	90.7	108,165,365	98,717,898	3,157	91.3	3,547,439	3.6
市たばこ税	205,404,959	205,404,959	6,659	100.0	211,578,111	211,578,111	6,766	100.0	△ 6,173,152	△ 2.9
入湯税	6,249,350	6,249,350	203	100.0	6,671,150	6,671,150	213	100.0	△ 421,800	△ 6.3
合 計	4,667,599,712	4,386,276,319	142,190	94.0	4,626,723,735	4,350,507,934	139,123	94.0	35,768,385	0.8





## 5 市債の状況

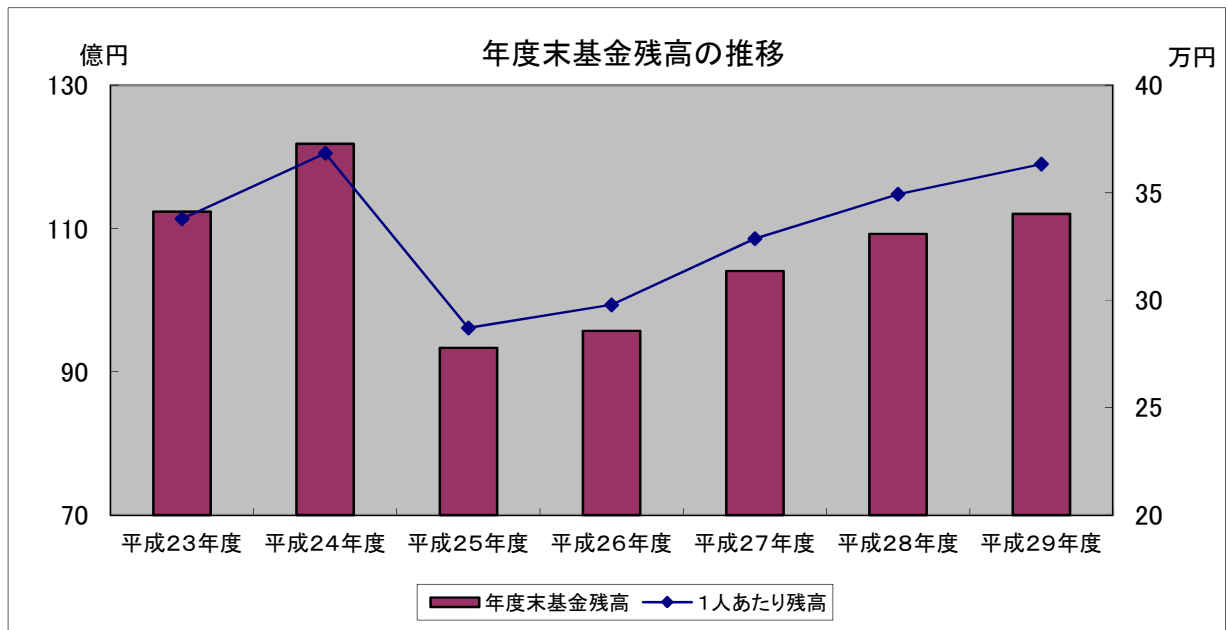
名 称	平成29年度				平成28年度				増 減 額	対前年 増減率
	発行額	元金償還額	年度末現在高	人口1人あたり	発行額	元金償還額	年度末現在高	人口1人あたり		
一般会計	1,335,500	3,563,286	28,021,651	908,378	3,196,700	3,155,230	30,249,437	967,332	△ 2,227,786	△ 7.4
特別会計	130,800	633,812	6,525,533	211,538	82,800	633,217	7,028,545	224,762	△ 503,012	△ 7.2
住宅資金貸付事業	0	1,248	877	28	0	1,196	2,125	68	△ 1,248	△ 58.7
簡易水道事業	0	0	0	0	0	15,980	173,994	5,564	△ 173,994	△ 100.0
宅地開発事業	0	0	0	0	0	0	0	0	0	0.0
下水道事業	130,800	632,564	6,350,662	205,869	82,800	616,041	6,852,426	219,130	△ 501,764	△ 7.3
企業会計(上水道事業)	23,900	273,916	3,566,878	115,628	18,800	259,482	3,642,900	116,495	△ 76,022	△ 2.1
<b>全会計 合計</b>	<b>1,490,200</b>	<b>4,471,014</b>	<b>38,114,062</b>	<b>1,235,544</b>	<b>3,298,300</b>	<b>4,047,929</b>	<b>40,920,882</b>	<b>1,308,589</b>	<b>△ 2,806,820</b>	<b>△ 6.9</b>



## 6 基金の状況（一般会計）

（単位：千円・％）

名 称	平成28年度 年度末現在高	平成29年度			対前年増減額	対前年 増減率
		積立額	取崩額	年度末現在高		
財政調整基金	4,490,168	225,844	0	4,716,012	225,844	5.0
減債基金	1,204,892	301,569	300,000	1,206,461	1,569	0.1
ケーブルテレビシステム 施設維持基金	0	0	0	0	0	0.0
ふるさと創生基金	783,064	329,893	216,000	896,957	113,893	14.5
播但線電化高速化整備費 負担事業基金	228,626	298	0	228,924	298	0.1
文化会館維持基金	57,100	0	0	57,100	0	0.0
国際文化交流基金	100,000	0	0	100,000	0	0.0
地域福祉基金	689,458	0	703	688,755	△ 703	△ 0.1
軽費老人ホーム改修基金	30,405	0	30,405	0	△ 30,405	△ 100.0
グループホーム竹原野 改修基金	20,791	0	20,791	0	△ 20,791	△ 100.0
地域振興基金	2,219,214	0	40,000	2,179,214	△ 40,000	△ 1.8
資源循環対策基金	905	1	0	906	1	0.1
ふるさと水と土保全対策基金	33,627	44	0	33,671	44	0.1
クラインガルテン伊由の郷 管理事業基金	114,947	1,731	0	116,678	1,731	1.5
さのう高原管理事業基金	45,361	59	0	45,420	59	0.1
地域産業活性化事業基金	23,711	9,566	9,810	23,467	△ 244	△ 1.0
揚水施設基金	7,155	0	0	7,155	0	0.0
土地開発基金	570,729	578	0	571,307	578	0.1
コミュニティ・プラント維持基金	240,634	16,313	0	256,947	16,313	6.8
竹田城跡保護基金	63,603	11,566	0	75,169	11,566	18.2
学校教育施設整備基金	0	746	0	746	746	皆増
合 計	10,924,390	898,208	617,709	11,204,889	280,499	2.6



## 7 基金の目的、主な用途について（一般会計）

（単位：千円）

名 称	設置目的	平成28年度 年度末現在高	平成29年度			主な活用事業
			積 立 額	取 崩 額	年度末現在高	
財政調整基金	市財政の健全な運営に必要な財源に充てる。	4,490,168	225,844	0	4,716,012	
減債基金	市債償還に必要な財源に充てる。	1,204,892	301,569	300,000	1,206,461	平成23年度のじぎく借入分満期一括償還費用
ケーブルテレビシステム 施設維持基金	ケーブルテレビシステム施設の維持管理に必要な財源に充てる。	0	0	0	0	
ふるさと創生基金	ふるさと創生事業に必要な財源に充てる。	783,064	329,893	216,000	896,957	但馬食文化まつり補助金、文化会館自主事業、図書購入費、定住促進事業、地方創生推進事業、地域自治協議会支援事業、街なみ環境整備事業、竹田城跡保存活用事業、文化会館施設等整備事業、公民館施設整備事業など
播但線電化高速化整備費 負担事業基金	播但線電化高速化整備費負担事業に必要な財源に充てる。	228,626	298	0	228,924	
文化会館維持基金	文化会館の維持管理に必要な財源に充てる。	57,100	0	0	57,100	
国際文化交流基金	諸外国との相互理解、平和共存を基調とした国際社会人の育成及び国際文化交流事業の推進を図るための事業に必要な財源に充てる。	100,000	0	0	100,000	
地域福祉基金	民間の福祉活動を推進し、高齢者等の健康及び福祉の増進を図るための事業に必要な財源に充てる。	689,458	0	703	688,755	ボランティアグループ育成事業、市内福祉施設合同連絡会事業補助金
軽費老人ホーム改修基金	朝来市経費老人ホームの施設改修及び改築に必要な財源に充てる。	30,405	0	30,405	0	ケアハウス朝来、ケアハウス竹原野大規模改修事業
グループホーム竹原野 改修基金	グループホーム竹原野の施設改修及び改築に必要な財源に充てる。	20,791	0	20,791	0	グループホーム竹原野大規模改修事業
地域振興基金	市民の連携強化及び全市域の均衡ある地域振興を図るための事業に必要な財源に充てる。	2,219,214	0	40,000	2,179,214	地域自治協議会支援事業
資源循環対策基金	地球環境に負荷の少ない資源循環型の住みよいまちづくりを推進するための事業に必要な財源に充てる。	905	1	0	906	
ふるさと水と土保全対策基金	土地改良施設及び同施設に関連する地域資源の多面的活用を通じて住民活動と地域の活性化に対する事業支援に必要な財源に充てる。	33,627	44	0	33,671	
クラインガルテン伊由の郷 管理事業基金	クラインガルテン伊由の郷の維持管理に必要な財源に充てる。	114,947	1,731	0	116,678	
さのう高原管理事業基金	さのう高原の維持管理に必要な財源に充てる。	45,361	59	0	45,420	
地域産業活性化事業基金	地域産業の活性化を目的に設置した施設の維持管理及び建設改良に必要な財源に充てる。	23,711	9,566	9,810	23,467	農産物加工施設整備事業 道の駅施設整備事業
揚水施設基金	定額の資金を運用し、非常用水及びかんがい用として供する目的をもって揚水を行うための施設の維持管理に必要な財源に充てる。	7,155	0	0	7,155	
土地開発基金	公用もしくは公共用に供する土地又は公共の利益のために取得する必要がある土地をあらかじめ取得する財源に充てる。	570,729	578	0	571,307	
コミュニティ・プラント維持基 金	処理場及び管渠の基幹的な施設改良事業に必要な財源に充てる。	240,634	16,313	0	256,947	
竹田城跡保護基金	竹田城跡の保護事業に必要な財源に充てる。	63,603	11,566	0	75,169	
学校教育施設整備基金	市立学校の施設整備に要する費用に充てる。	0	746	0	746	
合 計		10,924,390	898,208	617,709	11,204,889	

## 平成29年度 朝来市の決算概要（普通会計）

区 分		平成29年度	平成28年度	差 引	29/28 増減率
決算収支	歳入総額 (千円)	21,861,564	24,375,825	△ 2,514,261	△ 10.3
	歳出総額 (千円)	21,215,678	23,351,254	△ 2,135,576	△ 9.1
	形式収支 (千円)	645,886	1,024,571	△ 378,685	△ 37.0
	翌年度への繰越財源 (千円)	76,955	573,529	△ 496,574	△ 86.6
	実質収支 (千円)	568,931	451,042	117,889	26.1
	単年度収支 (千円)	117,889	△ 422,781	540,670	△ 127.9
	実質単年度収支 (千円)	435,514	△ 511,598	947,112	△ 185.1
	実質収支比率 (%)	4.4	3.4	1.0	—
	経常収支比率 (%)	88.8	87.5	1.3	—
財政規模・ 交付税	基準財政収入額 (千円)	4,053,332	4,107,231	△ 53,899	△ 1.3
	基準財政需要額 (千円)	10,445,286	10,457,740	△ 12,454	△ 0.1
	標準財政規模 (千円)	12,911,964	13,229,838	△ 317,874	△ 2.4
	臨時財政対策債発行可能額 (千円)	643,824	657,145	△ 13,321	△ 2.0
	財政力指数	0.397	0.407	△ 0.010	—
	普通交付税額 (千円)	7,091,390	7,344,017	△ 252,627	△ 3.4
	特別交付税額 (千円)	1,203,190	1,226,411	△ 23,221	△ 1.9
人件費関係	職員数(4/1現在)	H29.4.1現在 300	H28.4.1現在 302	△ 2	△ 0.7
	人件費(経常収支) (%)	17.8	17.9	△ 0.1	—
	人件費比率 (%)	13.4	12.0	1.4	—
	ラスパイレス指数	97.5	97.0	0.5	0.5
地方債関係	地方債現在高 (千円)	26,822,528	29,051,562	△ 2,229,034	△ 7.7
	債務負担行為 (千円)	305,830	341,146	△ 35,316	△ 10.4
	実質公債費比率 (%)	10.0	9.5	0.5	—
	将来負担比率 (%)	33.8	39.9	△ 6.1	—
基金	基金現在高 (千円)	9,433,582	9,153,661	279,921	3.1
	土地開発基金現在高 (千円)	571,307	570,729	578	0.1
	市税徴収率 (%)	94.0	94.0	0.0	—

※基金現在高については決算統計資料を基にしているため、実際の現在高と異なる場合があります。