

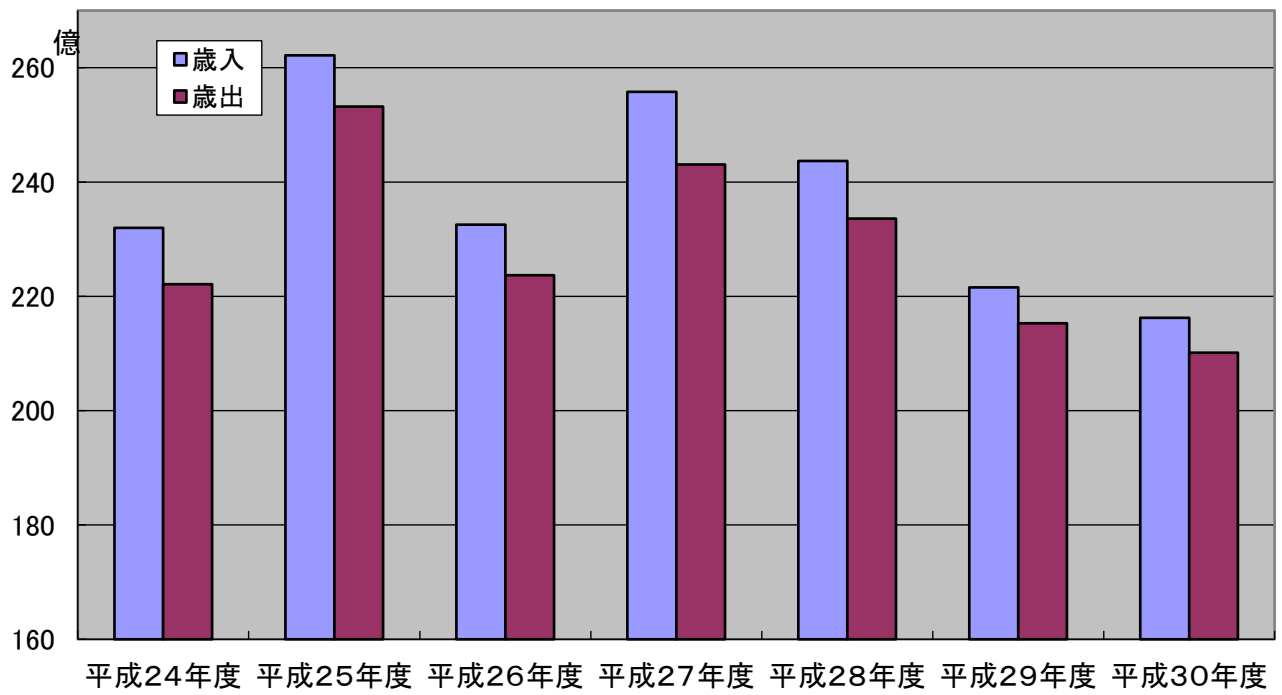
平成30年度 朝来市の決算概要

1 会計別決算の状況

(単位:円)

会計名	歳入決算額 a	歳出決算額 b	形式収支 a-b=c	翌年度に繰り越 すべき財源 d	実質収支 c-d
一般会計	21,624,914,939	21,010,700,107	614,214,832	270,145,000	344,069,832
特別会計合計	9,099,816,494	8,776,852,155	322,964,339	100,000	322,864,339
住宅資金貸付事業	20,432,920	1,316,425	19,116,495	0	19,116,495
国民健康保険	3,450,654,089	3,312,900,148	137,753,941	0	137,753,941
宅地開発事業	9,133,825	505,474	8,628,351	0	8,628,351
休日診療所	12,754,934	12,754,934	0	0	0
下水道事業	1,196,361,138	1,184,879,141	11,481,997	100,000	11,381,997
介護保険	3,927,659,202	3,794,910,537	132,748,665	0	132,748,665
後期高齢者医療	477,511,517	464,985,138	12,526,379	0	12,526,379
財産区	5,308,869	4,600,358	708,511	0	708,511
企業会計合計	854,215,033	1,087,050,898	△ 232,835,865	0	△ 232,835,865
水道事業(収益的収支)	782,462,302	692,437,404	90,024,898	0	90,024,898
水道事業(資本的収支)	64,800,000	385,057,483	△ 320,257,483	0	△ 320,257,483
工業用水道事業(収益的収支)	6,952,731	6,866,811	85,920	0	85,920
工業用水道事業(資本的収支)	0	2,689,200	△ 2,689,200	0	△ 2,689,200
総合計	31,578,946,466	30,874,603,160	704,343,306	270,245,000	434,098,306

1-2 決算収支の推移（一般会計）

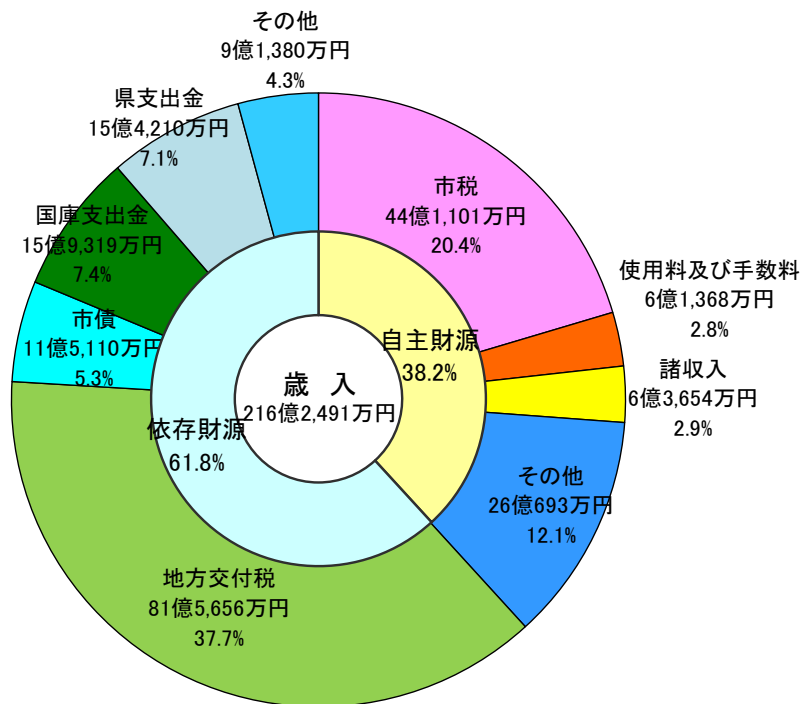


2 歳入の状況（一般会計）

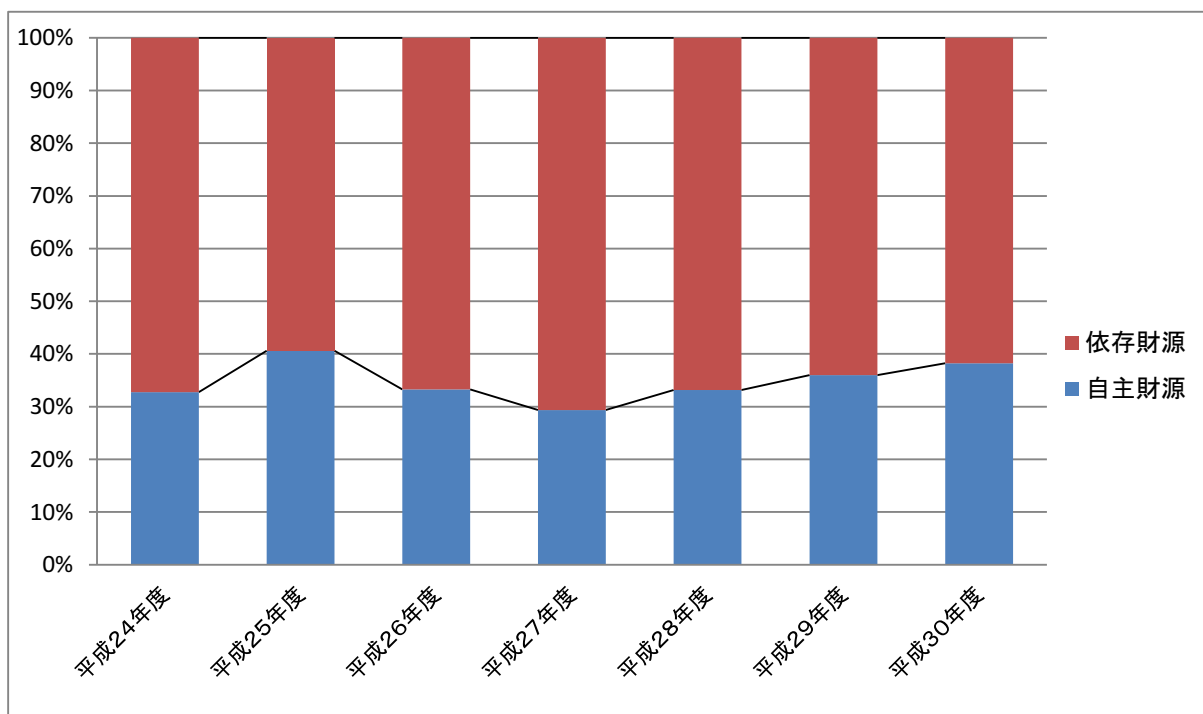
（単位：千円・％）

名 称	平成30年度		平成29年度		対前年 増減率
	決算額	構成比	決算額	構成比	
自主財源	8,268,164	38.2	7,971,142	36.0	3.7
市税	4,411,010	20.4	4,386,276	19.8	0.6
分担金及び負担金	280,714	1.3	285,890	1.3	△ 1.8
使用料及び手数料	613,684	2.8	635,488	2.9	△ 3.4
財産収入	229,457	1.1	106,409	0.5	115.6
寄附金	451,645	2.1	441,496	2.0	2.3
繰入金	1,297,173	6.0	624,966	2.8	107.6
繰越金	347,938	1.6	787,078	3.5	△ 55.8
諸収入	636,543	2.9	703,539	3.2	△ 9.5
依存財源	13,356,751	61.8	14,183,055	64.0	△ 5.8
地方譲与税	189,393	0.9	187,288	0.9	1.1
利子割交付金	6,803	0.0	6,905	0.1	△ 1.5
配当割交付金	20,368	0.1	24,770	0.1	△ 17.8
株式等譲渡所得割交付金	16,085	0.1	24,849	0.1	△ 35.3
地方消費税交付金	561,799	2.6	534,624	2.4	5.1
ゴルフ場利用税交付金	13,947	0.1	14,449	0.1	△ 3.5
自動車取得税交付金	83,786	0.4	68,631	0.3	22.1
地方特例交付金	16,386	0.1	14,441	0.1	13.5
地方交付税	8,156,563	37.7	8,294,580	37.4	△ 1.7
交通安全対策特別交付金	5,237	0.0	5,931	0.0	△ 11.7
国庫支出金	1,593,186	7.4	2,179,242	9.8	△ 26.9
県支出金	1,542,098	7.1	1,491,845	6.7	3.4
市債	1,151,100	5.3	1,335,500	6.0	△ 13.8
合 計	21,624,915	100.0	22,154,197	100.0	△ 2.4

2-1 平成30年度歳入決算額の構成（一般会計）



2-2 自主財源・依存財源の推移（一般会計）



3 歳出の状況（一般会計）

（1）目的別歳出の状況

（単位：千円・％）

名 称	平成30年度			平成29年度			対前年 増減率
	決算額	市民1人あたり (円)	構成比	決算額	市民1人あたり (円)	構成比	
議会費	179,468	5,885	0.9	165,194	5,355	0.8	8.6
総務費	3,491,072	114,472	16.6	3,555,325	115,253	16.5	△ 1.8
民生費	4,897,564	160,592	23.3	5,315,601	172,316	24.7	△ 7.9
衛生費	1,966,606	64,485	9.4	1,640,867	53,192	7.6	19.9
労働費	7,461	245	0.0	8,806	285	0.0	△ 15.3
農林水産業費	1,015,724	33,306	4.8	1,070,846	34,714	5.0	△ 5.1
商工費	798,907	26,196	3.8	874,314	28,343	4.1	△ 8.6
土木費	1,840,124	60,338	8.8	2,325,700	75,392	10.8	△ 20.9
消防費	701,991	23,018	3.3	671,415	21,765	3.1	4.6
教育費	1,416,154	46,436	6.7	2,055,749	66,641	9.6	△ 31.1
災害復旧費	395,310	12,962	1.9	50,087	1,624	0.2	689.2
公債費	4,300,319	141,008	20.5	3,792,355	122,937	17.6	13.4
諸支出金	0	0	0.0	0	0	0.0	
予備費	0	0	0.0	0	0	0.0	
合 計	21,010,700	688,943	100.0	21,526,259	697,817	100.0	△ 2.4

●朝来市の人口（平成31年3月末）	30,497
（平成30年3月末）	30,848
（平成29年3月末）	31,271
（平成28年3月末）	31,688

(2) 性質別歳出の状況

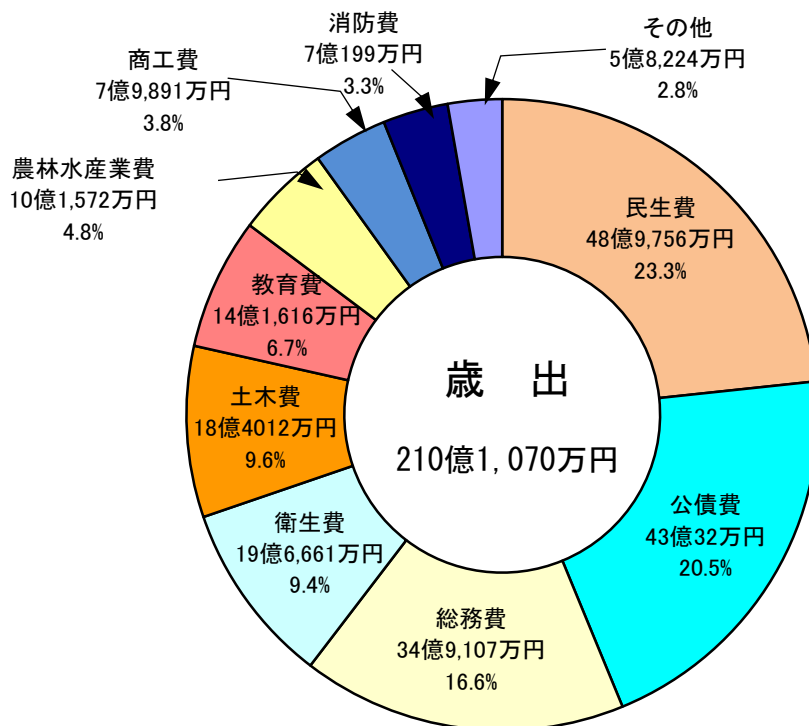
(単位:千円・%)

名 称	平成30年度			平成29年度			対前年 増減率
	決算額	市民1人あたり (円)	構成比	決算額	市民1人あたり (円)	構成比	
消費的経費	11,561,017	379,087	55.0	11,697,589	379,201	54.4	△ 1.2
人件費	2,826,507	92,682	13.4	2,839,065	92,034	13.2	△ 0.4
物件費	3,107,594	101,898	14.8	3,178,443	103,036	14.8	△ 2.2
補助費等	3,017,168	98,933	14.4	2,971,721	96,334	13.8	1.5
扶助費	2,548,793	83,575	12.1	2,636,889	85,480	12.3	△ 3.3
維持補修費	60,955	1,999	0.3	71,471	2,317	0.3	△ 14.7
投資的経費	2,091,983	68,596	10.0	3,048,625	98,827	14.1	△ 31.4
普通建設事業費	1,637,316	53,688	7.8	2,979,313	96,580	13.8	△ 45.0
災害復旧費	454,667	14,908	2.2	69,312	2,247	0.3	556.0
その他経費	7,357,700	241,260	35.0	6,780,045	219,789	31.5	8.5
公債費	4,499,824	147,550	21.4	4,092,053	132,652	19.0	10.0
繰出金	2,092,550	68,615	10.0	2,145,712	69,558	10.0	△ 2.5
貸付金	116,980	3,836	0.5	159,650	5,175	0.7	△ 26.7
積立金	648,346	21,259	3.1	377,630	12,242	1.8	71.7
投資及び出資金	0	0	0.0	5,000	162	0.0	△ 100.0
合 計	21,010,700	688,943	100.0	21,526,259	697,817	100.0	△ 2.4

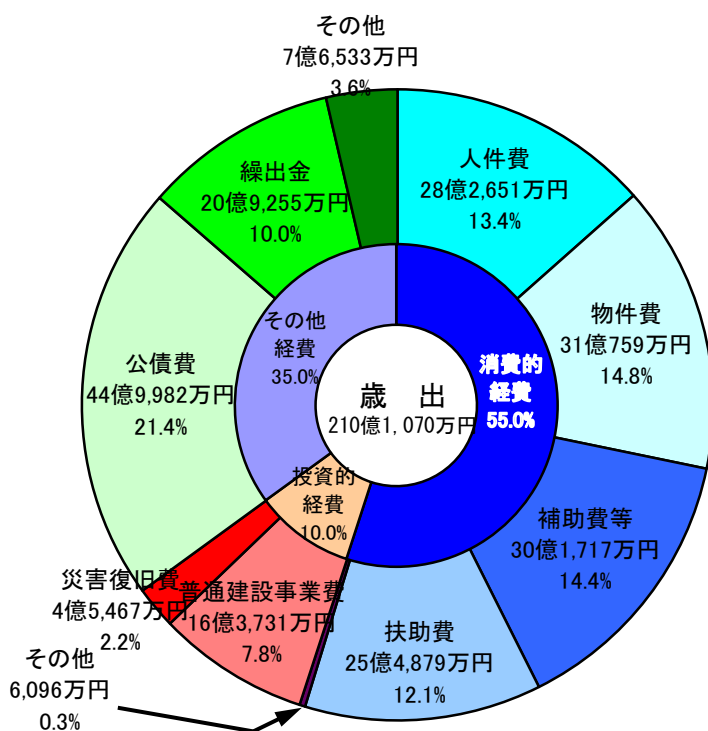
●朝来市の人口 (平成31年3月末)	30,497
(平成30年3月末)	30,848
(平成29年3月末)	31,271
(平成28年3月末)	31,688

3-1 平成30年度歳出決算額の構成（一般会計）

（目的別）

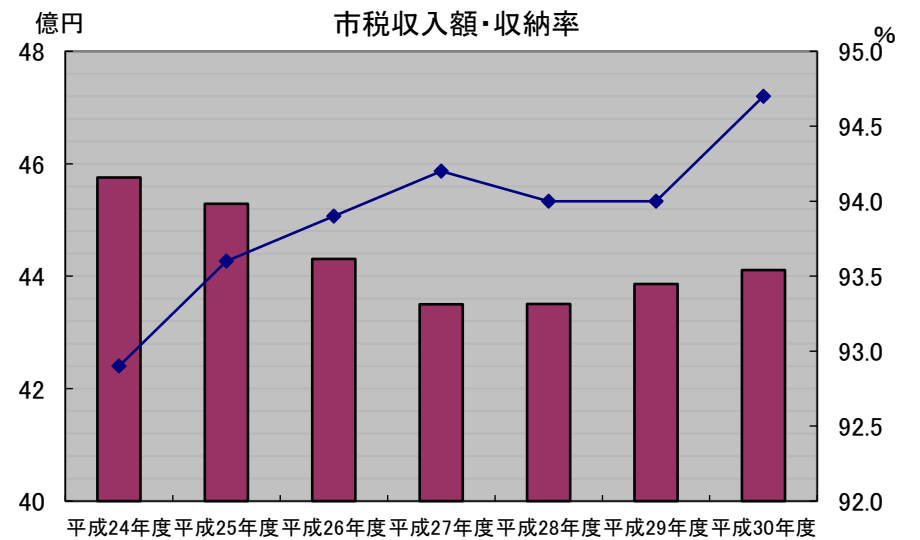
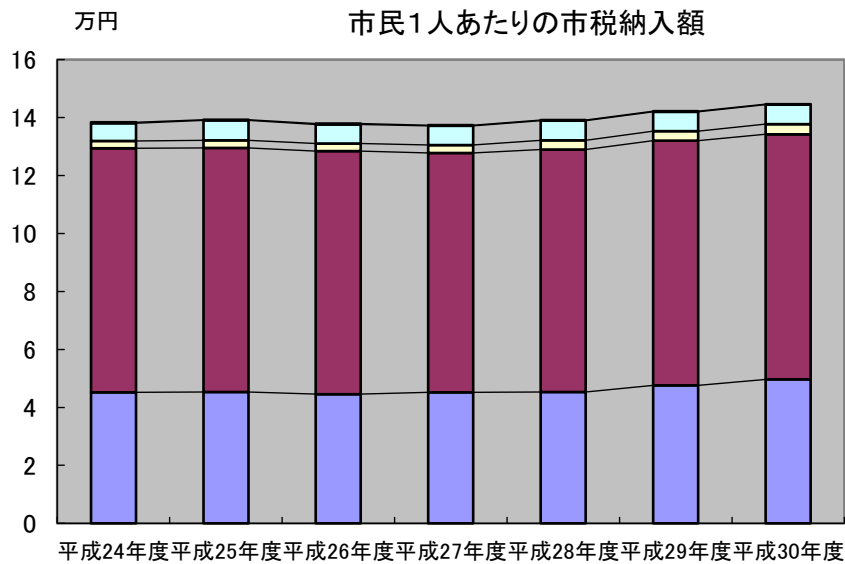


（性質別）



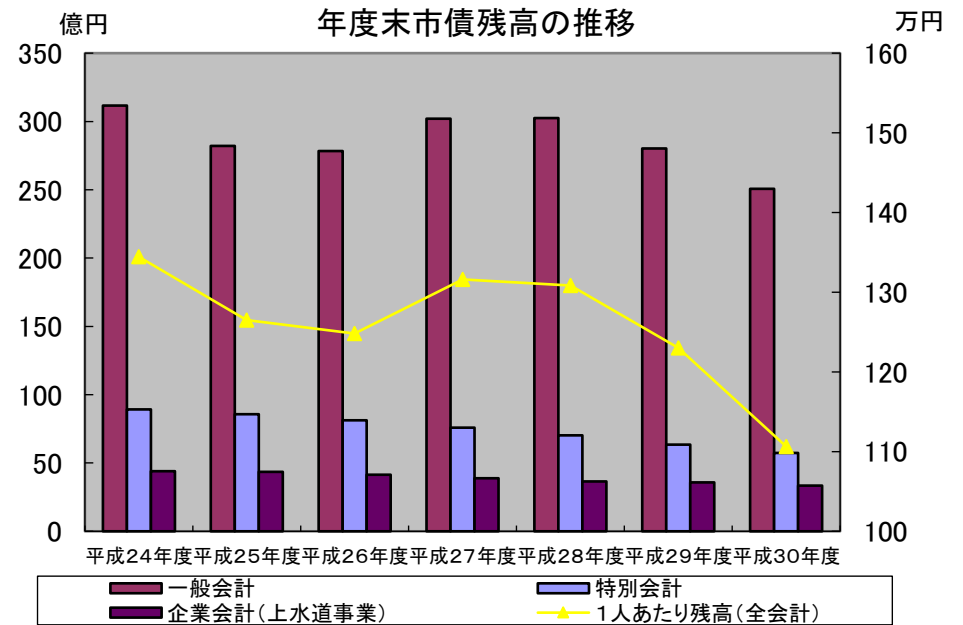
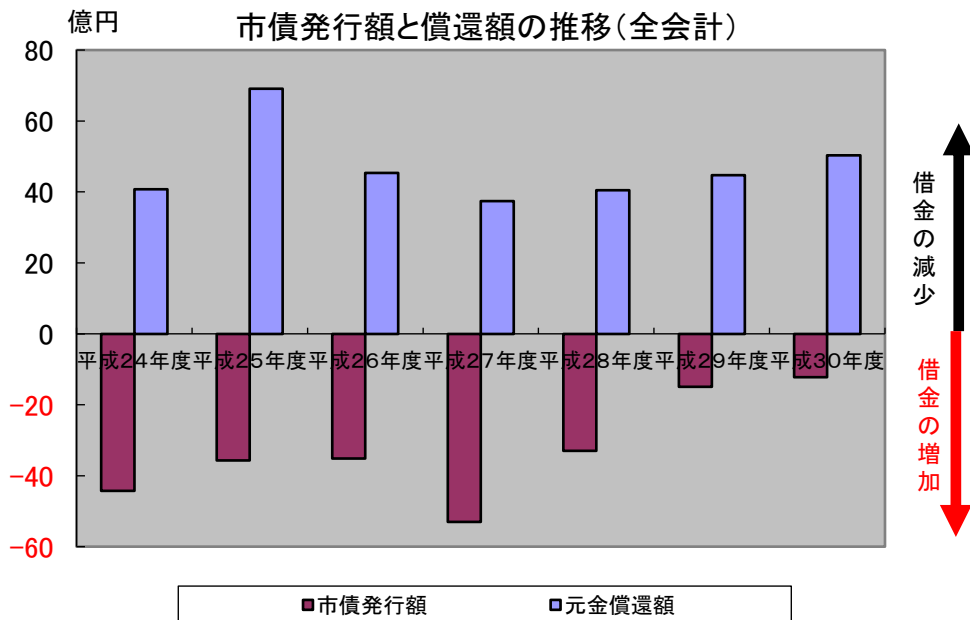
4 市税の収納状況

名 称	平成30年度				平成29年度				収入済額の比較	
	調定額	収入済額	市民 1人あたり	収納率	調定額	収入済額	市民 1人あたり	収納率	増減額	増減率
市民税	1,593,950,627	1,514,173,140	49,650	95.0	1,550,598,496	1,469,511,701	47,637	94.8	44,661,439	3.0
固定資産税	2,736,104,896	2,580,197,356	84,605	94.3	2,792,580,200	2,602,844,972	84,376	93.2	△ 22,647,616	△ 0.9
軽自動車税	117,860,777	106,735,780	3,500	90.6	112,766,707	102,265,337	3,315	90.7	4,470,443	4.4
市たばこ税	204,303,184	204,303,184	6,699	100.0	205,404,959	205,404,959	6,659	100.0	△ 1,101,775	△ 0.5
入湯税	5,600,900	5,600,900	184	100.0	6,249,350	6,249,350	203	100.0	△ 648,450	△ 10.4
合 計	4,657,820,384	4,411,010,360	144,638	94.7	4,667,599,712	4,386,276,319	142,190	94.0	24,734,041	0.6



5 市債の状況

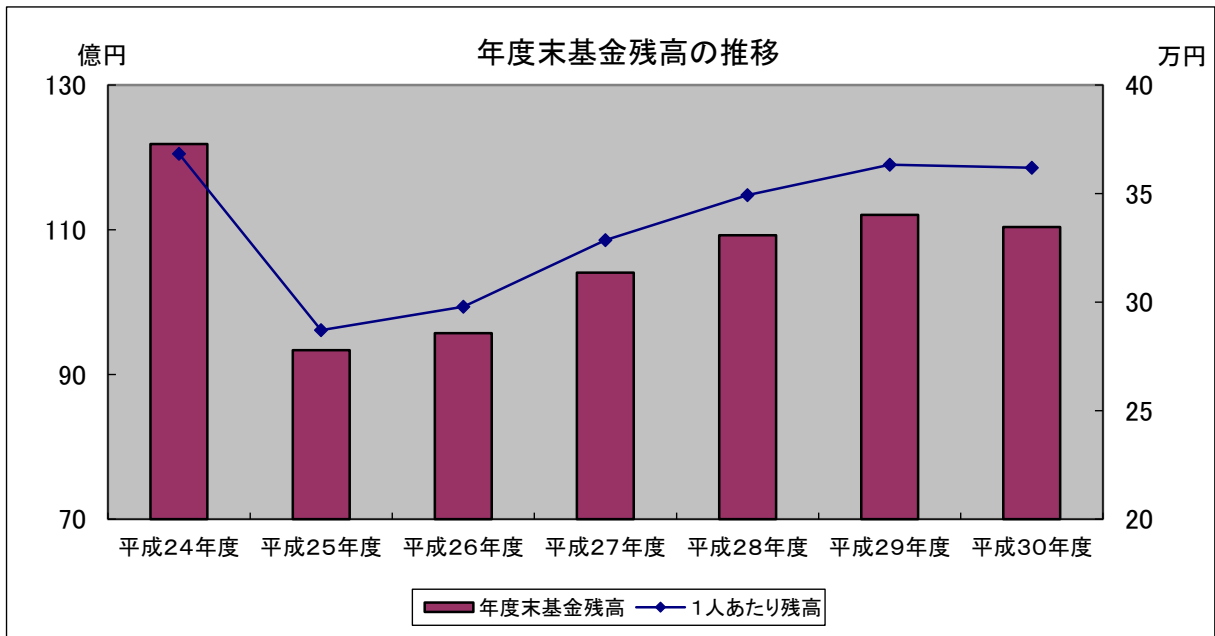
名 称	平成30年度				平成29年度				増 減 額	対前年 増減率
	発行額	元金償還額	年度末現在高	人口1人あたり	発行額	元金償還額	年度末現在高	人口1人あたり		
一般会計	1,151,100	4,105,818	25,066,933	812,595	1,335,500	3,563,286	28,021,651	908,378	△ 2,954,718	△ 10.5
特別会計	25,900	647,000	5,730,439	185,764	130,800	633,812	6,351,539	205,898	△ 621,100	△ 9.8
住宅資金貸付事業	0	877	0	0	0	1,248	877	28	△ 877	△ 100.0
下水道事業	25,900	646,123	5,730,439	185,764	130,800	632,564	6,350,662	205,869	△ 620,223	△ 9.8
企業会計(上水道事業)	43,200	278,058	3,332,020	108,014	23,900	273,916	3,566,878	115,628	△ 234,858	△ 6.6
全会計 合計	1,220,200	5,030,876	34,129,392	1,106,373	1,490,200	4,471,014	37,940,068	1,229,904	△ 3,810,676	△ 10.0



6 基金の状況（一般会計）

（単位：千円・％）

名 称	平成29年度 年度末現在高	平成30年度			対前年増減額	対前年 増減率
		積立額	取崩額	年度末現在高		
財政調整基金	4,716,012	285,504	300,000	4,701,516	△ 14,496	△ 0.3
減債基金	1,206,461	201,408	500,000	907,869	△ 298,592	△ 24.7
ケーブルテレビシステム 施設維持基金	0	0	0	0	0	0.0
ふるさと創生基金	896,957	621,588	450,600	1,067,945	170,988	19.1
播但線電化高速化整備費 負担事業基金	228,924	267	0	229,191	267	0.1
文化会館維持基金	57,100	0	0	57,100	0	0.0
国際文化交流基金	100,000	0	0	100,000	0	0.0
地域福祉基金	688,755	0	796	687,959	△ 796	△ 0.1
地域振興基金	2,179,214	0	40,000	2,139,214	△ 40,000	△ 1.8
資源循環対策基金	906	1	0	907	1	0.1
ふるさと水と土保全対策基金	33,671	39	0	33,710	39	0.1
クラインガルテン伊由の郷 管理事業基金	116,678	136	0	116,814	136	0.1
さのう高原管理事業基金	45,420	53	0	45,473	53	0.1
地域産業活性化事業基金	23,467	2,295	5,777	19,985	△ 3,482	△ 14.8
揚水施設基金	7,155	0	0	7,155	0	0.0
土地開発基金	571,307	519	0	571,826	519	0.1
コミュニティ・プラント維持基金	256,947	16,300	0	273,247	16,300	6.3
竹田城跡保護基金	75,169	88	0	75,257	88	0.1
学校教育施設整備基金	746	667	0	1,413	667	皆増
合 計	11,204,889	1,128,865	1,297,173	11,036,581	△ 168,308	△ 1.5



7 基金の目的、主な使途について（一般会計）

（単位：千円）

名 称	設置目的	平成29年度 年度末現在高	平成30年度			主な活用事業
			積立額	取崩額	年度末現在高	
財政調整基金	市財政の健全な運営に必要な財源に充てる。	4,716,012	285,504	300,000	4,701,516	長期債繰上償還の一部
減債基金	市債償還に必要な財源に充てる。	1,206,461	201,408	500,000	907,869	平成24年度のじぎく債借入分満期一括償還費用
ケーブルテレビシステム 施設維持基金	ケーブルテレビシステム施設の維持管理に必要な財源に充てる。	0	0	0	0	
ふるさと創生基金	ふるさと創生事業に必要な財源に充てる。	896,957	621,588	450,600	1,067,945	但馬食文化まつり補助金、文化会館自主事業、図書購入費、定住促進事業、地方創生推進事業、地域自治協議会支援事業、街なみ環境整備事業、住みたい田舎移住促進プロジェクト事業、定住促進住宅整備事業、竹田城跡保存活用事業など
播但線電化高速化整備費 負担事業基金	播但線電化高速化整備費負担事業に必要な財源に充てる。	228,924	267	0	229,191	
文化会館維持基金	文化会館の維持管理に必要な財源に充てる。	57,100	0	0	57,100	
国際文化交流基金	諸外国との相互理解、平和共存を基調とした国際社会人の育成及び国際文化交流事業の推進を図るための事業に必要な財源に充てる。	100,000	0	0	100,000	
地域福祉基金	民間の福祉活動を推進し、高齢者等の健康及び福祉の増進を図るための事業に必要な財源に充てる。	688,755	0	796	687,959	ボランティアグループ育成事業、市内福祉施設合同連絡会事業補助金
地域振興基金	市民の連携強化及び全市域の均衡ある地域振興を図るための事業に必要な財源に充てる。	2,179,214	0	40,000	2,139,214	地域自治協議会支援事業
資源循環対策基金	地球環境に負荷の少ない資源循環型の住みよいまちづくりを推進するための事業に必要な財源に充てる。	906	1	0	907	
ふるさと水と土保全対策基金	土地改良施設及び同施設に関連する地域資源の多面的利活用を通じて住民活動と地域の活性化に対する事業支援に必要な財源に充てる。	33,671	39	0	33,710	
クラインガルテン伊由の郷 管理事業基金	クラインガルテン伊由の郷の維持管理に必要な財源に充てる。	116,678	136	0	116,814	
さのう高原管理事業基金	さのう高原の維持管理に必要な財源に充てる。	45,420	53	0	45,473	
地域産業活性化事業基金	地域産業の活性化を目的に設置した施設の維持管理及び建設改良に必要な財源に充てる。	23,467	2,295	5,777	19,985	農産物加工施設整備事業 道の駅施設整備事業
揚水施設基金	定額の資金を運用し、非常用水及びかんがい用目的をもって揚水を行うための施設の維持管理に必要な財源に充てる。	7,155	0	0	7,155	
土地開発基金	公用もしくは公共用に供する土地又は公共の利益のために取得する必要がある土地をあらかじめ取得する財源に充てる。	571,307	519	0	571,826	
コミュニティ・プラント維持基金	処理場及び管渠の基幹的な施設改良事業に必要な財源に充てる。	256,947	16,300	0	273,247	
竹田城跡保護基金	竹田城跡の保護事業に必要な財源に充てる。	75,169	88	0	75,257	
学校教育施設整備基金	市立学校の施設整備に要する費用に充てる。	746	667	0	1,413	
合 計		11,204,889	1,128,865	1,297,173	11,036,581	

8 引上げ分の地方消費税交付金（社会保障財源化分）を充当した社会保障施策に要する経費

平成26年4月から、消費税が5%から8%へ引き上げられたことに伴い、地方消費税率については1%から1.7%に引き上げられ、引き上げ分の地方消費税交付金については、社会保障4経費その他社会保障施策に要する経費の財源に充てることとされています。

平成30年度の地方消費税交付金は561,799千円で、うち社会保障財源化分222,848千円を下記の事業に充当しています。

（歳入）

地方消費税交付金（社会保障財源化分）

222,848 千円

（歳出）

（単位：千円）

事業名		経費	財源内訳			
			特定財源		一般財源	
			国県支出金	その他	引上げ分の 地方消費税 （社会保障財源 化分の交付金）	その他
社会 福祉	乳幼児等医療費助成事業	77,016	20,967		38,450	17,599
	こども医療費助成事業	33,334	6,291		22,398	4,645
	障害者自立支援給付事業	638,115	480,591		37,604	119,920
	小 計	748,465	507,849	0	98,452	142,164
児童 福祉	公立保育所・こども園運営管理事業	291,534	654	87,070	48,959	154,851
	私立保育所・こども園運営支援事業	563,447	336,867	46,274	47,345	132,961
	小 計	854,981	337,521	133,344	96,305	287,811
保健 衛生	予防接種事業	97,187			28,091	69,096
	小 計	97,187	0	0	28,091	69,096
合計		1,700,633	845,370	133,344	222,848	499,071

平成30年度 朝来市の決算概要（普通会計）

区 分		平成30年度	平成29年度	差 引	30/29 増減率
決算収支	歳入総額 (千円)	21,131,740	21,861,564	△ 729,824	△ 3.3
	歳出総額 (千円)	20,498,409	21,215,678	△ 717,269	△ 3.4
	形式収支 (千円)	633,331	645,886	△ 12,555	△ 1.9
	翌年度への繰越財源 (千円)	270,145	76,955	193,190	251.0
	実質収支 (千円)	363,186	568,931	△ 205,745	△ 36.2
	単年度収支 (千円)	△ 205,745	117,889	△ 323,634	△ 274.5
	実質単年度収支 (千円)	156,859	435,514	△ 278,655	△ 64.0
	実質収支比率 (%)	2.9	4.4	△ 1.5	—
	経常収支比率 (%)	89.4	88.8	0.6	—
財政規模・ 交付税	基準財政収入額 (千円)	4,119,193	4,053,332	65,861	1.6
	基準財政需要額 (千円)	10,490,701	10,445,286	45,415	0.4
	標準財政規模 (千円)	12,727,021	12,911,964	△ 184,943	△ 1.4
	臨時財政対策債発行可能額 (千円)	604,816	643,824	△ 39,008	△ 6.1
	財政力指数	0.391	0.397	△ 0.006	—
	普通交付税額 (千円)	6,857,816	7,091,390	△ 233,574	△ 3.3
	特別交付税額 (千円)	1,298,747	1,203,190	95,557	7.9
人件費関係	職員数(4/1現在)	H30.4.1現在 303	H29.4.1現在 300	3	1.0
	人件費(経常収支) (%)	18.2	17.8	0.4	—
	人件費比率 (%)	13.8	13.4	0.4	—
	ラスパイレス指数	97.5	97.5	0.0	0.0
地方債関係	地方債現在高 (千円)	24,166,933	26,822,528	△ 2,655,595	△ 9.9
	債務負担行為 (千円)	405,544	305,830	99,714	32.6
	実質公債費比率 (%)	10.2	10.0	0.2	—
	将来負担比率 (%)	12.4	33.8	△ 21.4	—
基金	基金現在高 (千円)	9,564,755	9,433,582	131,173	1.4
	土地開発基金現在高 (千円)	571,826	571,307	519	0.1
	市税徴収率 (%)	94.7	94.0	0.7	—

※基金現在高については決算統計資料を基にしているため、実際の現在高と異なる場合があります。