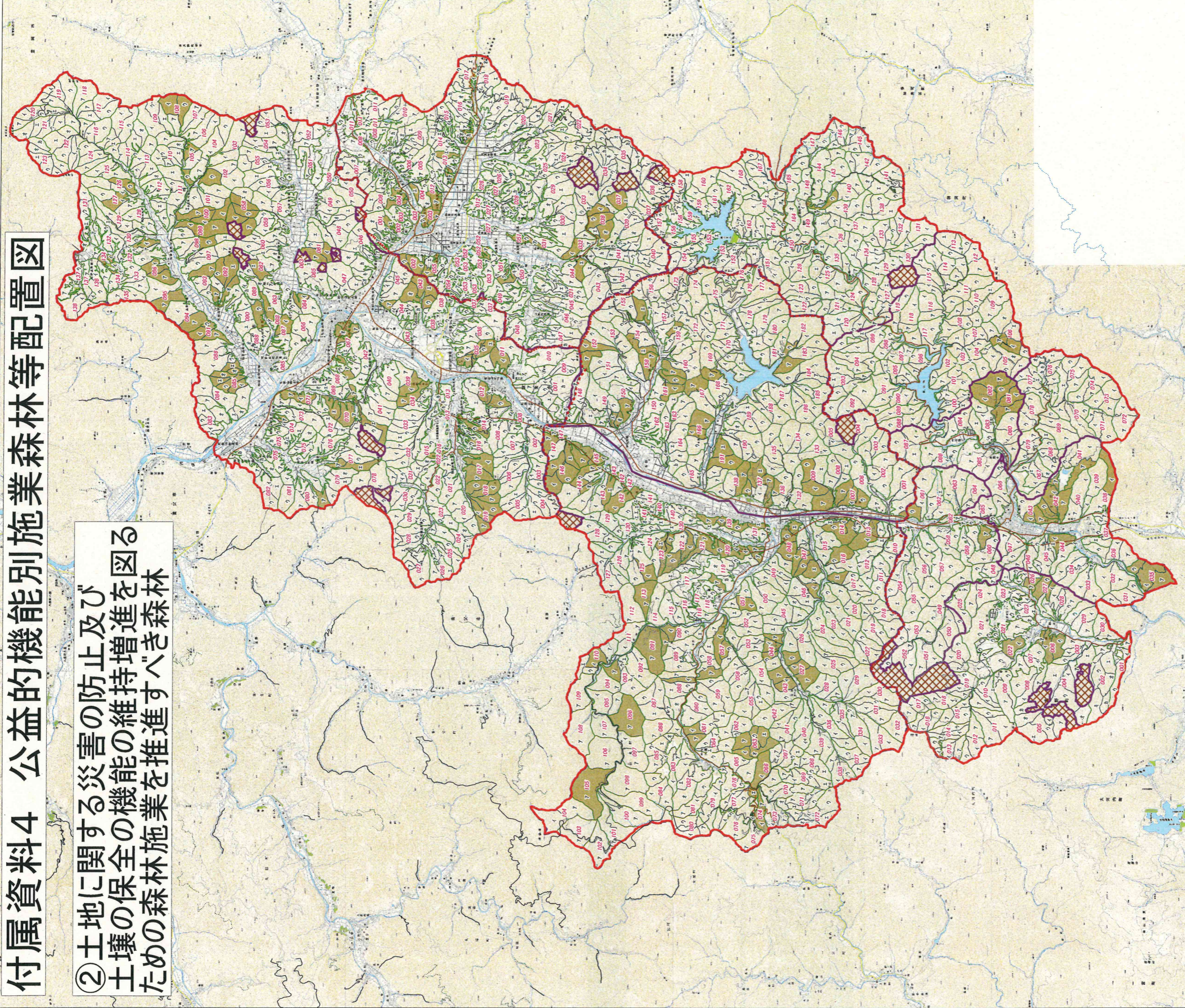


付属資料4 公益的機能別施業森林等配置図

②土地に関する災害の防止及び
 土壌の保全の機能の維持増進を図る
 ための森林施業を推進すべき森林



0 1,000 2,000 4,000
 メートル



凡例

- 国道
- 市町村道
- 市町村道等
- 林道
- 作業道
- 林道(開設予定線)
- 市町村界
- 旧市町村界
- 踏網の整備の状況
その他の地域の実情からみて
造林、保育、伐採、及び
木材の搬出を一体として
効率的に行うことができると
認められる区域
- 官行造林地
- 林班界
- 小班界
- 山地災害防止機能