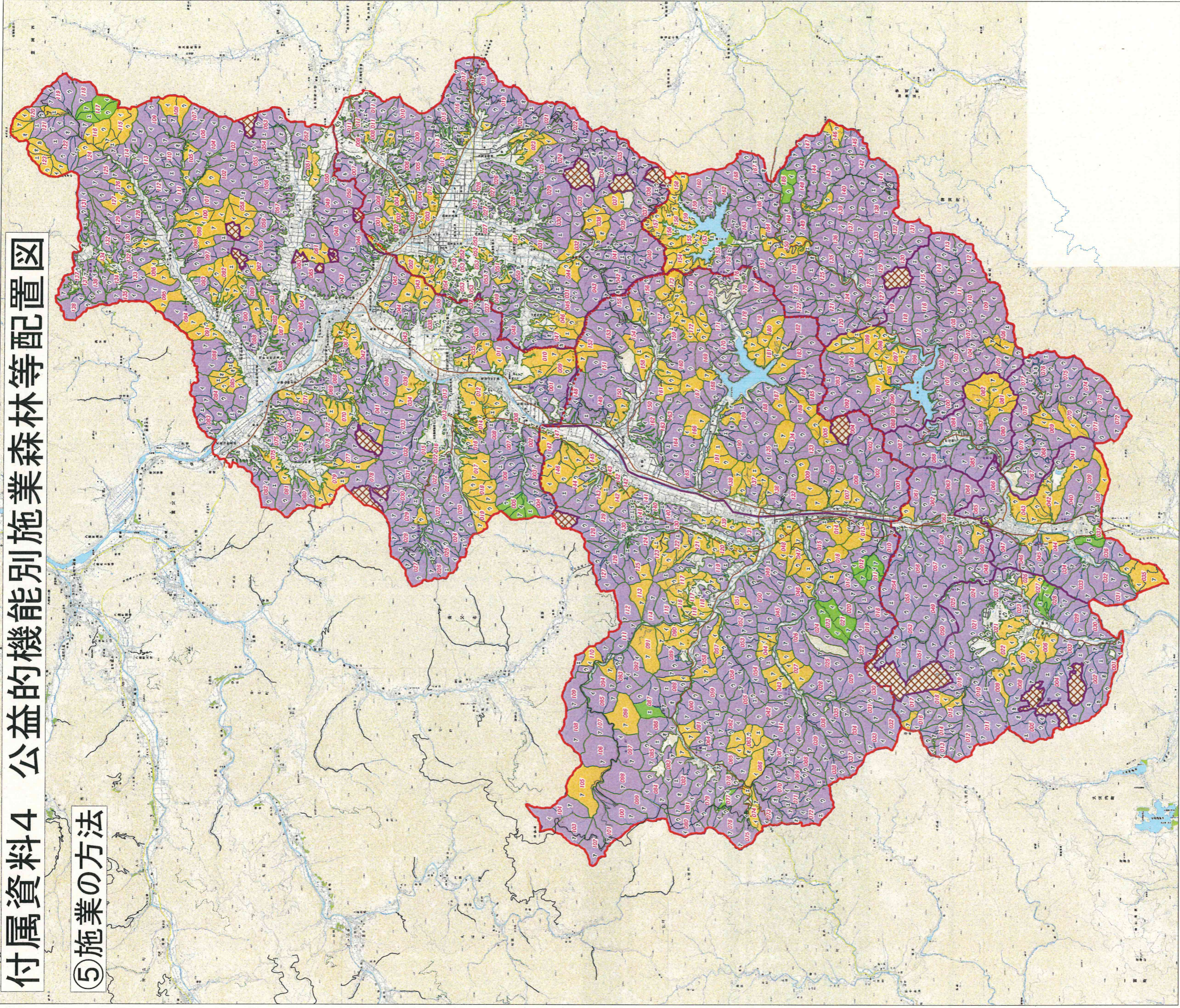
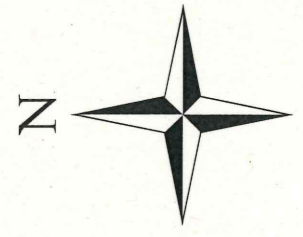


付属資料4 公益的機能別施業森林等配置図

⑤施業の方法



0 1,000 2,000 4,000
メートル



凡例

- | | | | | | |
|--|-----------|--|---|--|---------------------------------------|
| | 国県道 | | 市町村界 | | 施業種 |
| | 市町村道 | | 旧市町村界 | | 伐期の延長を推進すべき森林 |
| | 市町村道等 | | 路網の整備の状況
その他の地域の
実情からみて
造林、保育、伐採、及び
木材の搬出を一体として
効率的に行うことができると
認められる区域 | | 長伐期施業を推進すべき森林
複層林施業を推進すべき森林(択伐を除く) |
| | 林道 | | 官行造林地 | | |
| | 作業道 | | 林班界 | | |
| | 林道(開設予定線) | | 小班界 | | |