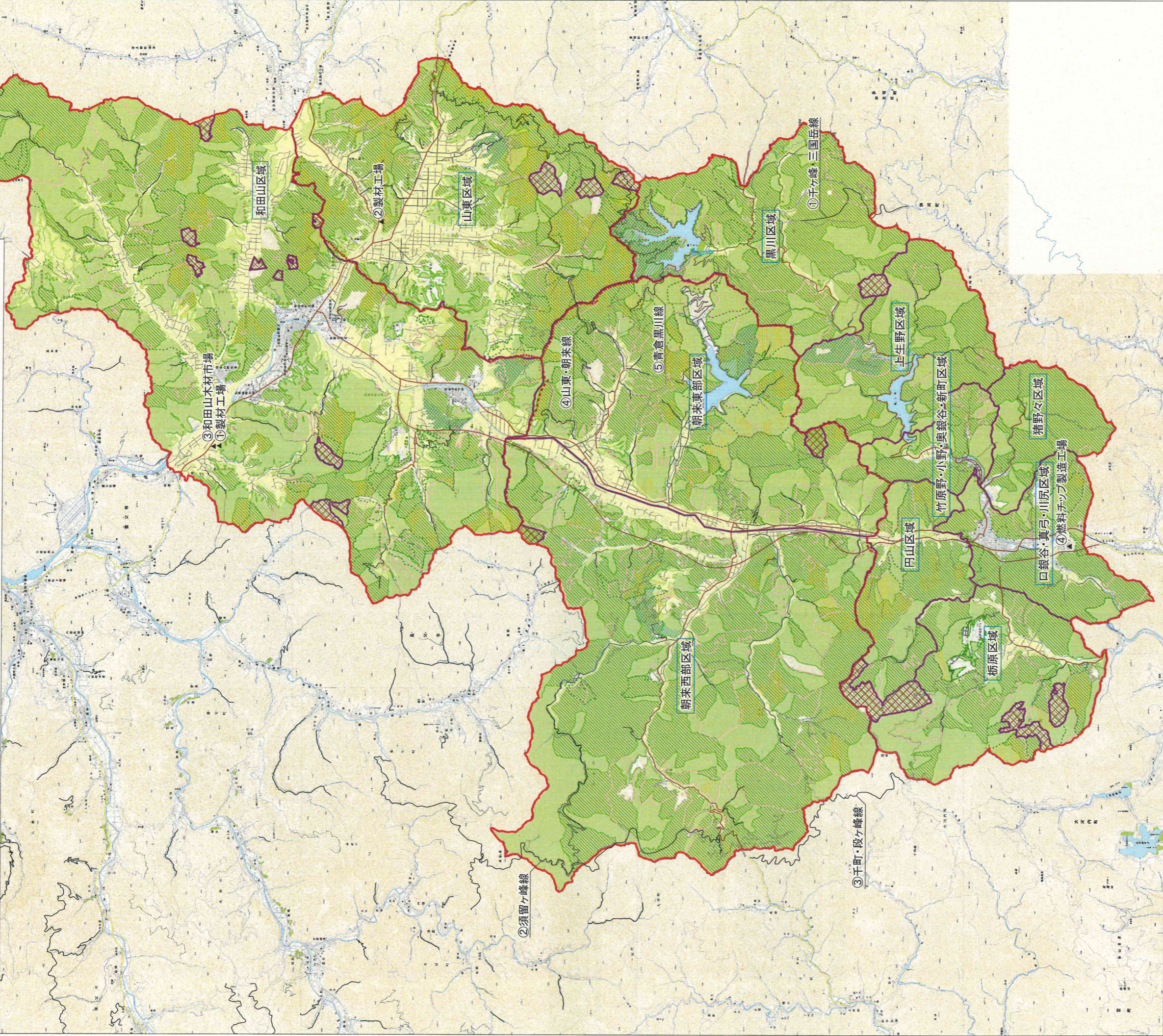


# 付属資料5 朝来市森林整備計画概要図



0 1,000 2,000 4,000 メートル



凡例

- ▲ 林産物の生産(特用林産物、流通、加工販売施設)
- 国県道
- 市町村道
- 市町村道等
- 林道
- 作業道
- 林道(開設予定線)
- 市町村界
- 旧市町村界
- 路線の整備の状況  
その他の地域の整備からみて  
造林 保護 伐採 及び  
木材の備出を一体化して  
効率的に行うことができると  
認められる区域
- 公社造林地
- 農地
- 民有林
- 民有林のうち公有林
- 人工林
- 天然林
- 官庁造林地
- 保安林
- 保護機能森林区域