



Sun Corporouse
Wadayama

サン・コーポラス和田山
(朝来市定住促進住宅)

朝来市定住促進住宅とは、「朝来市の定住人口の増加と市の活性化を図ること」を目的とした住宅です。このため、子育て世帯・新婚世帯や市外からの転入者への家賃優遇措置を設けています。



入居者随時募集中

詳細については市ホームページをご覧ください。
下記連絡先までお問い合わせください。

窓からは竹田城跡を抱く山々。
のどかな田園風景につつまれて。
これからわたしたちの暮らす部屋。



南西方面(竹田城跡)を望む。



イオン和田山店…車で約5分/JR和田山駅…車で約10分/朝来医療センター…車で約3分

北方面(朝来医療センター)を望む。



都市政策課

朝来市 都市整備部 都市開発課

〒669-5292 兵庫県朝来市和田山町東谷213-1
TEL. 079-672-6127 FAX. 079-672-3440
MAIL toshikaihatsu@city.asago.lg.jp
URL www.city.asago.hyogo.jp

住宅の概要

サン・コーポラス和田山

所在地:朝来市和田山町法興寺46-7

建物構造

鉄筋コンクリート造5階建
 平成元年建築(エレベーターなし)
 平成29年2号棟内装リフォーム済
 平成31年1号棟内装リフォーム済

戸数

1号棟(30戸)
 2号棟(30戸)

駐車場有

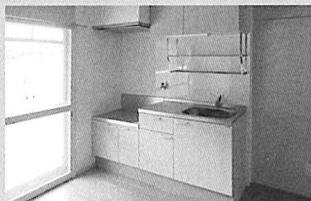
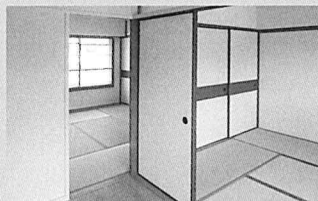
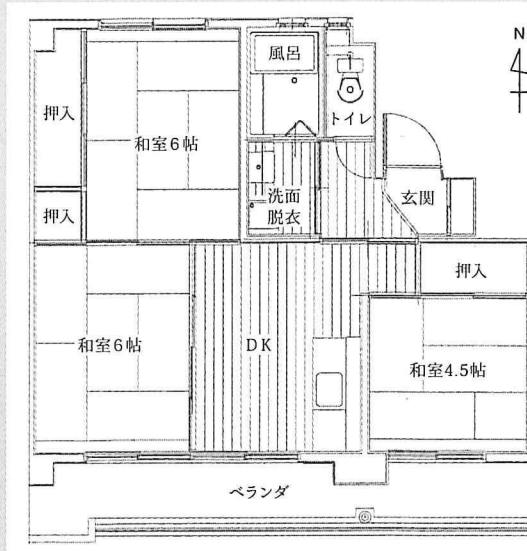
(2区画/戸)
 共用駐輪場有

間取り

3DK(約53㎡)
 ・DK
 ・和室6帖×2部屋
 ・和室4.5帖×1部屋

設備

三点給湯
 洗淨暖房便座
 モニター付きインターホン
 下駄箱



家賃等の概要 (家賃や入居資格は、主なものを記載していますので、詳細な入居資格や個別の家賃額算定については、別途確認が必要です。)

家賃等

標準家賃…45,000円/月(最大入居可能期間10年)
 最大家賃減額適用の場合 世帯入居者…35,500円/単身入居者…38,500円
 敷金…90,000円
 共益費…1,300円/月
 駐車場使用料…2,000円/区画・月

入居資格

- ①市税の滞納がないこと
- ②同居者がある場合は親族であること
- ③政令月収が487,000円以下であること
- ④家賃債務保証契約を締結できること
- ⑤暴力団員等でないこと

家賃減額

以下の条件に該当する場合は、標準家賃月額から表記の金額が減額されます(重複加算有)。

減額項目	金額	内容
子育て世帯 新婚世帯	2,000円	子育て・新婚世帯2,000円減額(新婚世帯は3年間減額、子育て世帯とは15歳未満の子を養育している世帯)
8歳未満 追加減額	1,000円	子育て世帯で8歳未満の子を養育している世帯は、さらに1,000円減額
移住者	5,000円	市外からの移住者は入居の日から5年間の期間限定で5,000円減額
高層階 (4・5階)	1,500円	4・5階の高層階入居者は1,500円減額

最大減額	金額	減額項目			
		子育て・新婚世帯	8歳未満の子を養育	市外からの移住	高層階(4・5階)
世帯入居者	9,500円	2,000円	1,000円	5,000円	1,500円
単身入居者	6,500円	—	—	5,000円	1,500円

都市政策課

お問い合わせ:朝来市 都市整備部 都市開発課 TEL. 079-672-6127 MAIL toshikaihatsu@city.asago.lg.jp