

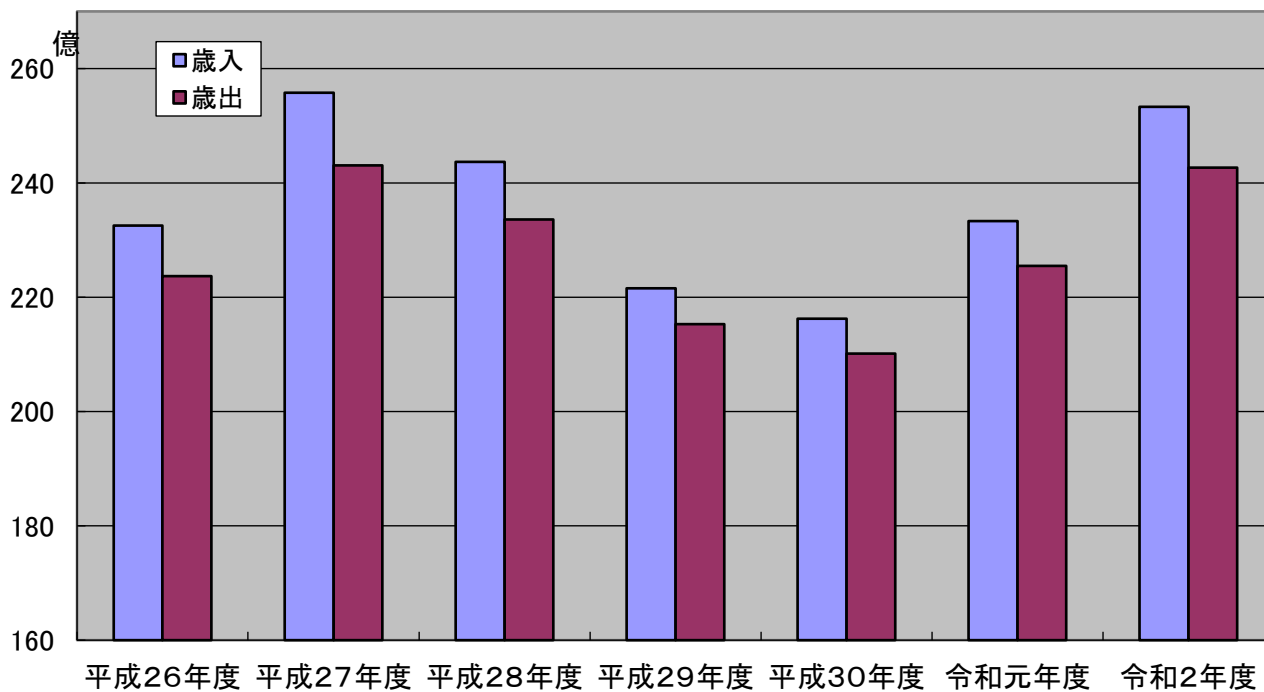
令和2年度 朝来市の決算概要

1 会計別決算の状況

(単位:円)

会計名	歳入決算額 a	歳出決算額 b	形式収支 a-b=c	翌年度に繰り越すべき財源 d	実質収支 c-d
一般会計	25,330,092,530	24,268,017,055	1,062,075,475	278,498,000	783,577,475
特別会計合計	7,935,899,866	7,763,322,918	172,576,948	0	172,576,948
国民健康保険	3,397,788,289	3,365,755,266	32,033,023	0	32,033,023
宅地開発事業	7,743,835	249,260	7,494,575	0	7,494,575
休日診療所	11,372,809	11,372,809	0	0	0
介護保険	3,997,671,128	3,878,321,630	119,349,498	0	119,349,498
後期高齢者医療	510,786,549	497,137,876	13,648,673	0	13,648,673
財産区	10,537,256	10,486,077	51,179	0	51,179
企業会計合計	2,645,531,371	2,976,977,745	△ 331,446,374	0	△ 331,446,374
水道事業(収益的収支)	768,315,369	690,628,602	77,686,767	0	77,686,767
水道事業(資本的収支)	133,254,116	434,597,267	△ 301,343,151	0	△ 301,343,151
工業用水道事業(収益的収支)	18,296,375	14,207,699	4,088,676	0	4,088,676
工業用水道事業(資本的収支)	0	0	0	0	0
下水道事業(収益的収支)	1,328,924,937	1,105,517,905	223,407,032	0	223,407,032
下水道事業(資本的収支)	396,740,574	732,026,272	△ 335,285,698	0	△ 335,285,698
総合計	35,911,523,767	35,008,317,718	903,206,049	278,498,000	624,708,049

1-2 決算収支の推移（一般会計）

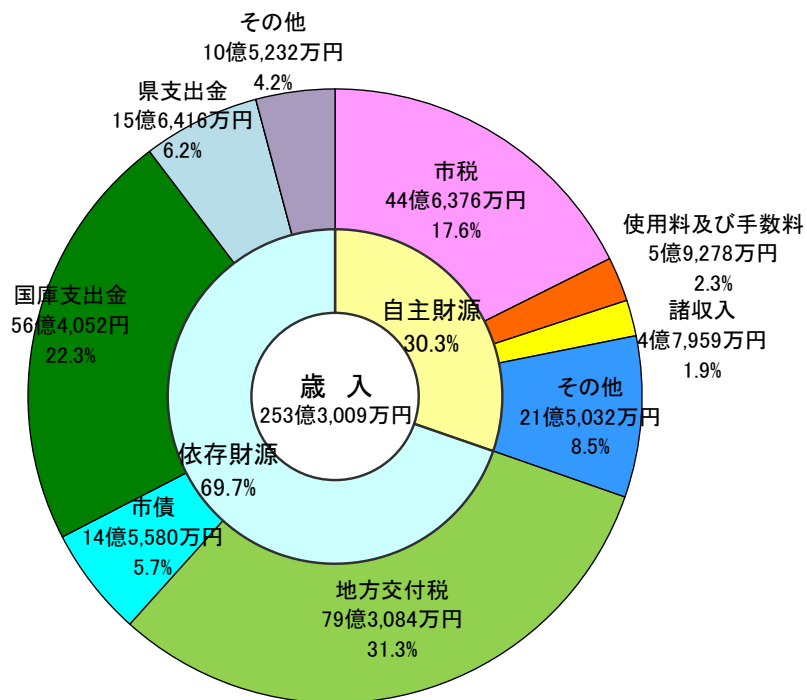


2 歳入の状況（一般会計）

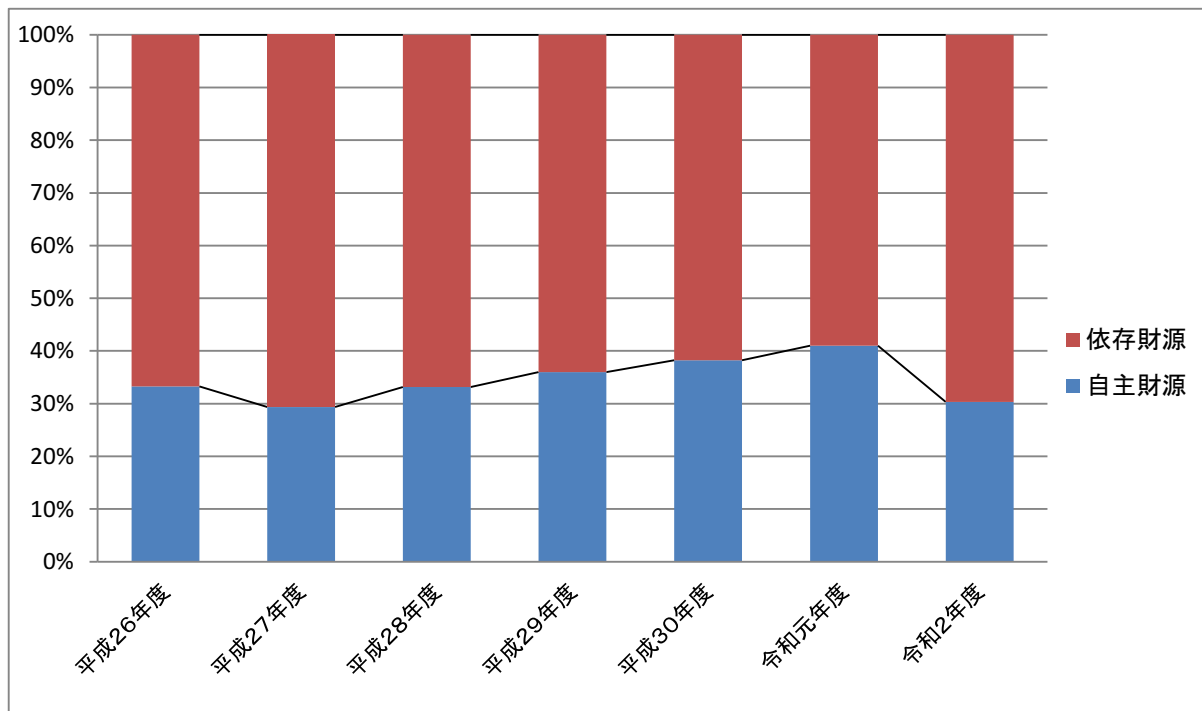
（単位：千円・％）

名 称	令和2年度		令和元年度		対前年 増減率
	決算額	構成比	決算額	構成比	
自主財源	7,686,452	30.3	9,568,167	41.0	△ 19.7
市税	4,463,762	17.6	4,487,870	19.2	△ 0.5
分担金及び負担金	188,152	0.8	253,781	1.1	△ 25.9
使用料及び手数料	592,780	2.3	602,486	2.6	△ 1.6
財産収入	131,342	0.5	99,596	0.4	31.9
寄附金	470,173	1.9	525,945	2.2	△ 10.6
繰入金	896,687	3.5	2,560,181	11.0	△ 65.0
繰越金	463,966	1.8	434,215	1.9	6.9
諸収入	479,590	1.9	604,093	2.6	△ 20.6
依存財源	17,643,640	69.7	13,766,158	59.0	28.2
地方譲与税	249,103	1.0	217,727	0.9	14.4
利子割交付金	3,706	0.0	3,498	0.0	5.9
配当割交付金	20,787	0.1	22,663	0.1	△ 8.3
株式等譲渡所得割交付金	24,046	0.1	12,129	0.1	98.3
法人事業税交付金	22,419	0.1	—	—	皆増
地方消費税交付金	654,503	2.6	540,963	2.3	21.0
ゴルフ場利用税交付金	13,957	0.1	14,195	0.1	△ 1.7
自動車取得税交付金	12	0.0	39,411	0.2	△ 100.0
環境性能割交付金	22,407	0.1	11,101	0.0	101.8
地方特例交付金	35,441	0.1	90,834	0.4	△ 61.0
地方交付税	7,930,838	31.3	7,925,989	34.0	0.1
交通安全対策特別交付金	5,939	0.0	5,024	0.0	18.2
国庫支出金	5,640,521	22.3	1,940,372	8.3	190.7
県支出金	1,564,161	6.2	1,665,652	7.1	△ 6.1
市債	1,455,800	5.7	1,276,600	5.5	14.0
合 計	25,330,092	100.0	23,334,325	100.0	8.6

2-1 令和2年度歳入決算額の構成（一般会計）



2-2 自主財源・依存財源の推移（一般会計）



3 歳出の状況（一般会計）

（1）目的別歳出の状況

（単位：千円・％）

名 称	令和2年度			令和元年度			対前年 増減率
	決算額	市民1人あたり (円)	構成比	決算額	市民1人あたり (円)	構成比	
議会費	172,723	5,850	0.7	177,810	5,912	0.8	△ 2.9
総務費	6,284,308	212,847	25.9	5,059,823	168,234	22.4	24.2
民生費	5,115,206	173,250	21.1	5,054,449	168,056	22.4	1.2
衛生費	2,049,163	69,404	8.4	1,715,489	57,038	7.6	19.5
労働費	8,186	277	0.0	10,785	359	0.1	△ 24.1
農林水産業費	941,970	31,904	3.9	1,111,379	36,952	4.9	△ 15.2
商工費	997,078	33,771	4.1	677,089	22,513	3.0	47.3
土木費	2,308,087	78,174	9.5	1,995,028	66,333	8.9	15.7
消防費	793,936	26,890	3.3	700,554	23,293	3.1	13.3
教育費	1,885,400	63,858	7.8	1,788,864	59,478	7.9	5.4
災害復旧費	0	0	0.0	378,722	12,592	1.7	△ 100.0
公債費	3,711,960	125,723	15.3	3,880,367	129,019	17.2	△ 4.3
諸支出金	0	0	0.0	0	0	0.0	
予備費	0	0	0.0	0	0	0.0	
合 計	24,268,017	821,948	100.0	22,550,359	749,779	100.0	7.6

●朝来市の人口（令和3年3月末）	29,525	
（令和2年3月末）	30,076	30,076
（平成31年3月末）	30,497	30,497
（平成30年3月末）	30,848	30,848
（平成29年3月末）	31,271	31,271

(2) 性質別歳出の状況

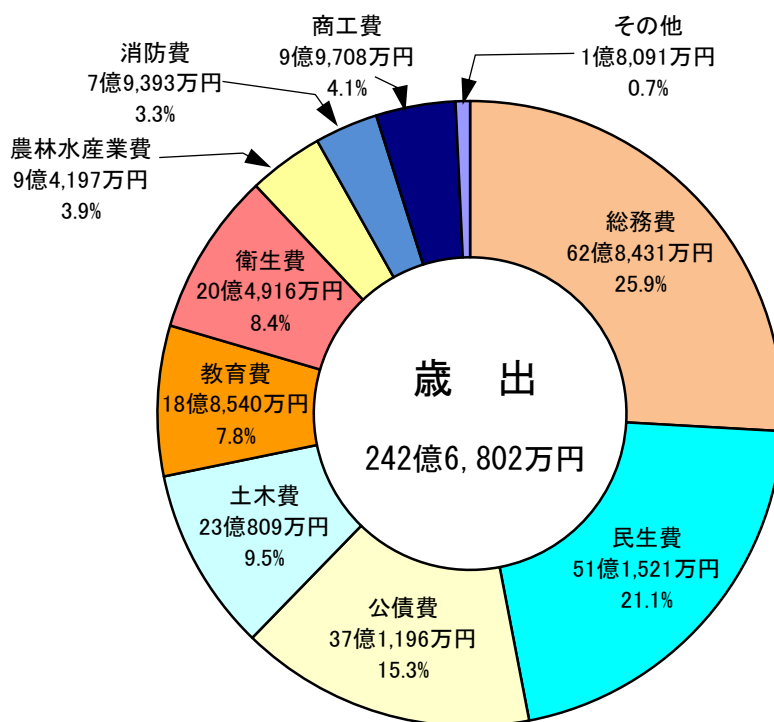
(単位:千円・%)

名 称	令和2年度			令和元年度			対前年 増減率
	決算額	市民1人あたり (円)	構成比	決算額	市民1人あたり (円)	構成比	
消費的経費	16,517,264	559,433	68.1	12,779,727	424,914	56.7	29.2
人件費	3,414,095	115,634	14.1	2,793,709	92,888	12.3	22.2
物件費	2,771,359	93,865	11.4	3,285,857	109,252	14.6	△ 15.7
補助費等	7,627,121	258,328	31.4	3,962,332	131,744	17.6	92.5
扶助費	2,646,190	89,625	11.0	2,680,367	89,120	11.9	△ 1.3
維持補修費	58,499	1,981	0.2	57,462	1,910	0.3	1.8
投資的経費	2,147,477	72,734	8.8	2,255,839	75,005	10.0	△ 4.8
普通建設事業費	2,147,477	72,734	8.8	1,864,241	61,985	8.3	15.2
災害復旧費	0	0	0.0	391,598	13,020	1.7	△ 100.0
その他経費	5,603,276	189,781	23.1	7,514,793	249,860	33.3	△ 25.4
公債費	3,711,462	125,706	15.3	3,979,875	132,327	17.6	△ 6.7
繰出金	1,378,120	46,676	5.7	1,358,968	45,185	6.0	1.4
貸付金	109,100	3,695	0.4	109,300	3,634	0.5	△ 0.2
積立金	404,594	13,704	1.7	2,066,650	68,714	9.2	△ 80.4
投資及び出資金	0	0	0.0	0	0	0.0	
合 計	24,268,017	821,948	100.0	22,550,359	749,779	100.0	7.6

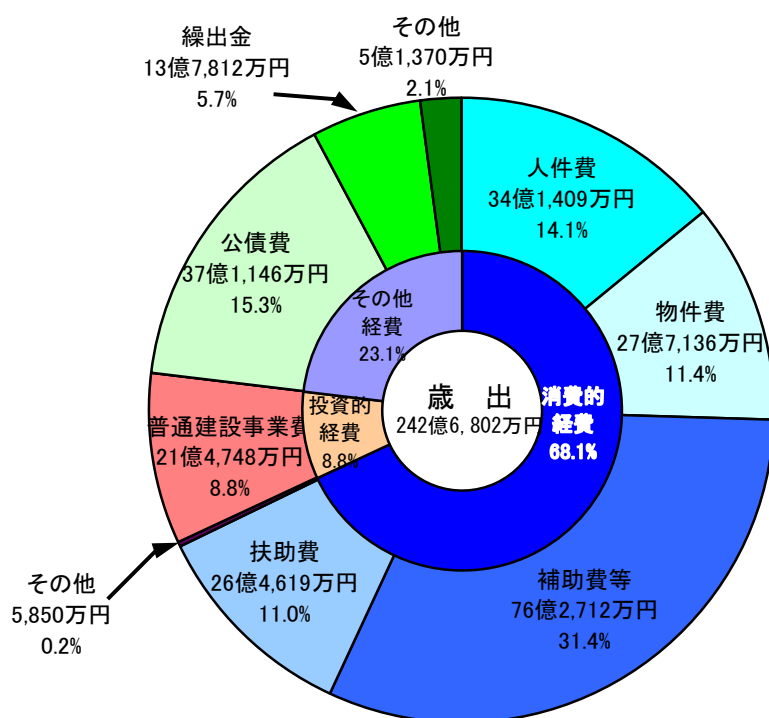
●朝来市の人口 (令和3年3月末)	29,525	
(令和2年3月末)	30,076	30,076
(平成31年3月末)	30,497	30,497
(平成30年3月末)	30,848	30,848
(平成29年3月末)	31,271	31,271

3-1 令和2年度歳出決算額の構成（一般会計）

（目的別）

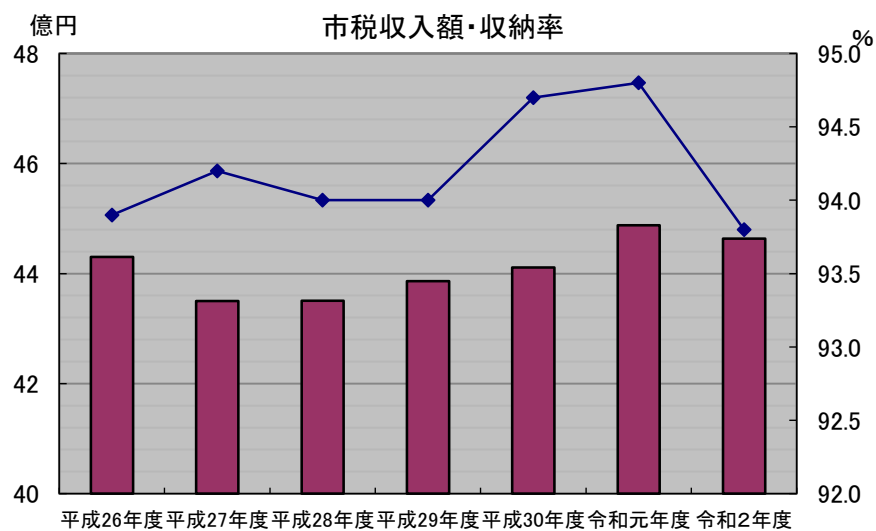
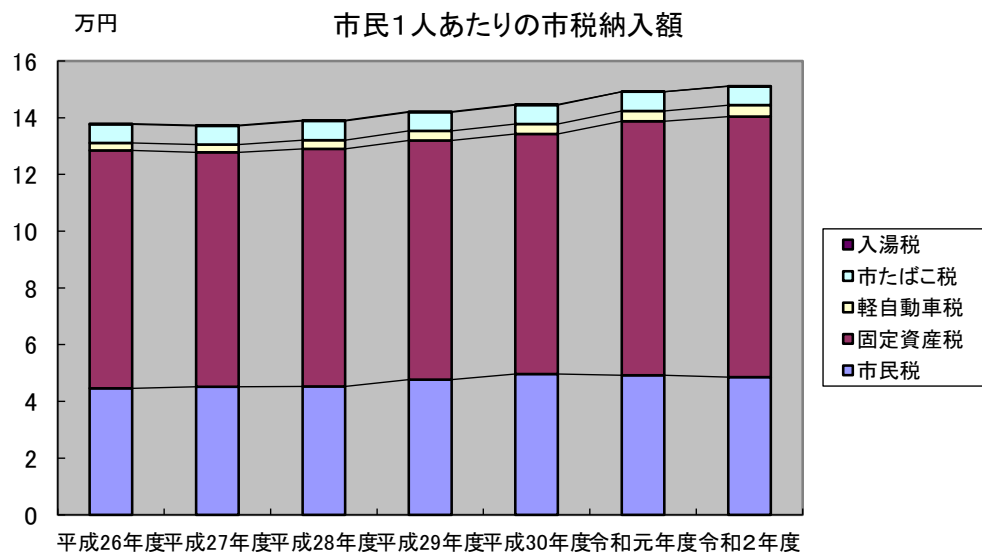


（性質別）



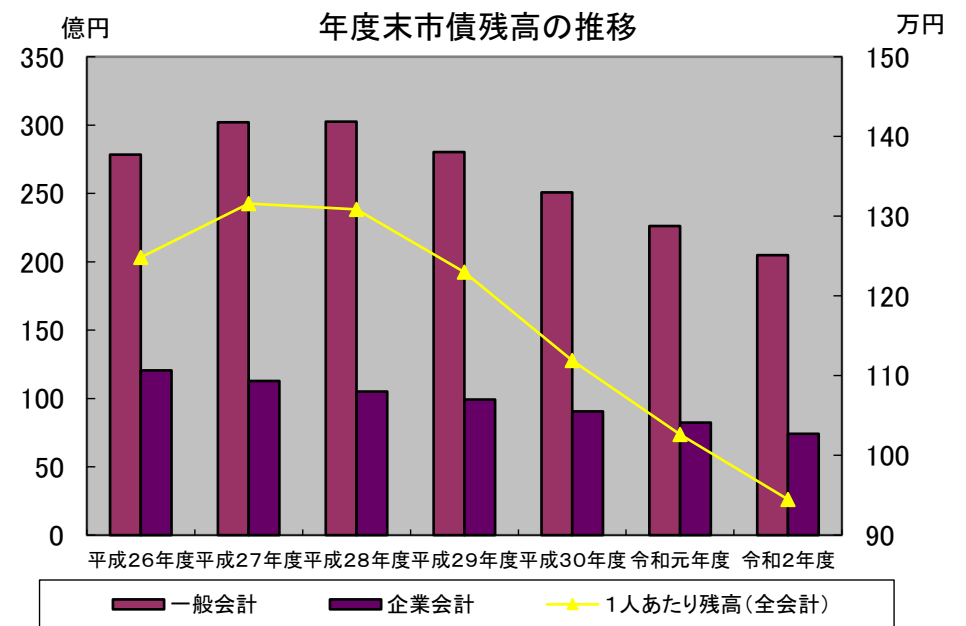
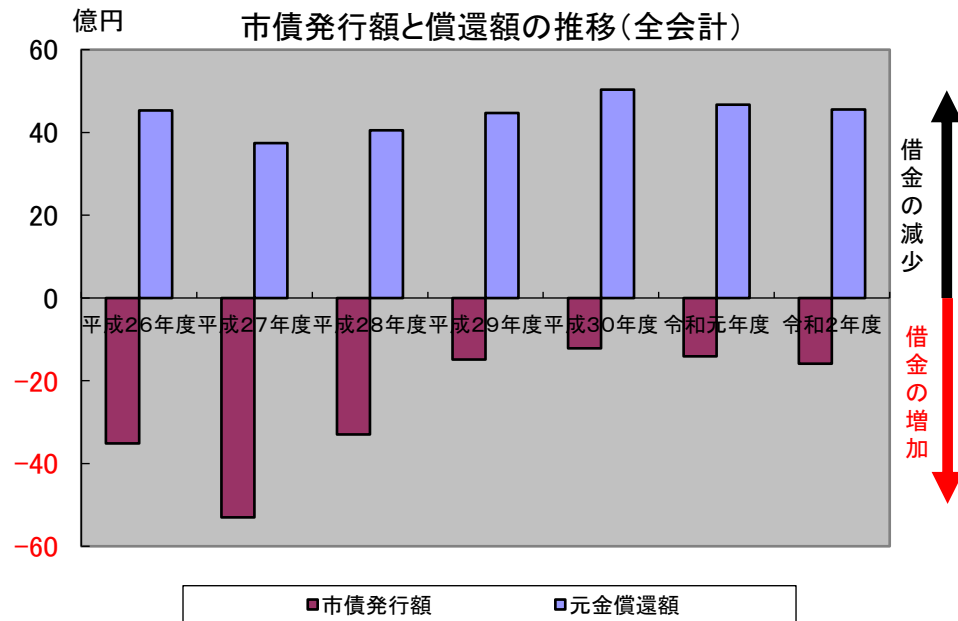
4 市税の収納状況

名 称	令和2年度				令和元年度				収入済額の比較	
	調定額	収入済額	市民 1人あたり	収納率	調定額	収入済額	市民 1人あたり	収納率	増減額	増減率
市民税	1,504,090,309	1,432,940,414	48,533	95.3	1,555,465,431	1,479,949,079	49,207	95.1	△ 47,008,665	△ 3.2
固定資産税	2,918,990,269	2,712,116,900	91,858	92.9	2,850,442,846	2,693,293,175	89,550	94.5	18,823,725	0.7
軽自動車税	130,969,938	119,006,804	4,031	90.9	121,316,275	109,235,977	3,632	90.0	9,770,827	8.9
市たばこ税	196,223,264	196,223,264	6,646	100.0	202,656,471	202,656,471	6,738	100.0	△ 6,433,207	△ 3.2
入湯税	6,166,400	3,474,250	118	56.3	5,396,200	2,734,850	91	50.7	739,400	27.0
合 計	4,756,440,180	4,463,761,632	148,416	93.8	4,735,277,223	4,487,869,552	149,218	94.8	△ 24,107,920	△ 0.5



5 市債の状況

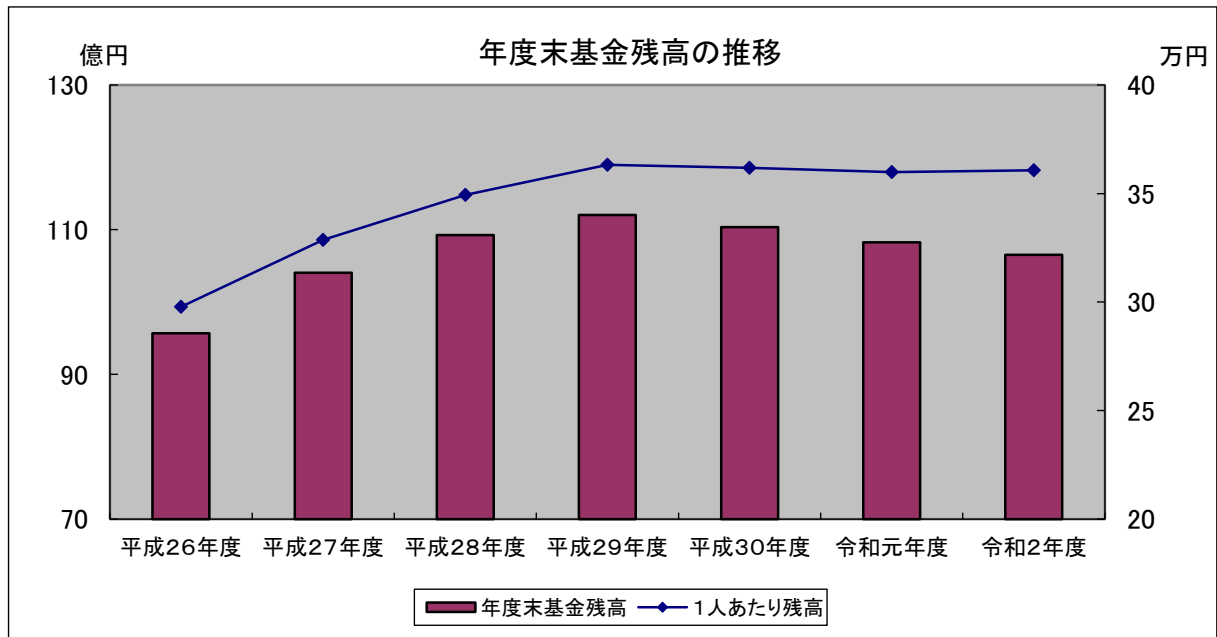
名 称	令和2年度				令和元年度				増 減 額	対前年 増減率
	発行額	元金償還額	年度末現在高	人口1人あたり	発行額	元金償還額	年度末現在高	人口1人あたり		
一般会計	1,455,800	3,586,019	20,490,619	694,009	1,276,600	3,722,695	22,620,838	752,123	△ 2,130,219	△ 9.4
企業会計	132,000	971,073	7,405,086	250,807	133,200	951,500	8,244,159	274,111	△ 839,073	△ 10.2
水道事業	117,600	290,473	2,955,733	100,110	82,000	285,414	3,128,606	104,023	△ 172,873	△ 5.5
下水道事業	14,400	680,600	4,449,353	150,698	51,200	666,086	5,115,553	170,088	△ 666,200	△ 13.0
全会計 合計	1,587,800	4,557,092	27,895,705	944,816	1,409,800	4,674,195	30,864,997	1,026,233	△ 2,969,292	△ 9.6



6 基金の状況（一般会計）

（単位：千円・％）

名 称	令和元年度 年度末現在高	令和2年度			対前年増減額	対前年 増減率
		積立額	取崩額	年度末現在高		
財政調整基金	3,186,947	323,883	0	3,510,830	323,883	10.2
減債基金	508,917	620	500,000	9,537	△ 499,380	△ 98.1
ケーブルテレビシステム 施設維持基金	17,000	20,021	0	37,021	20,021	117.8
ふるさと創生基金	1,098,210	305,268	268,600	1,134,878	36,668	3.3
播但線電化高速化整備費 負担事業基金	229,456	280	0	229,736	280	0.1
文化会館維持基金	57,100	0	0	57,100	0	0.0
国際文化交流基金	100,000	0	0	100,000	0	0.0
地域福祉基金	687,278	0	57,614	629,664	△ 57,614	△ 8.4
地域振興基金	2,099,214	0	40,000	2,059,214	△ 40,000	△ 1.9
資源循環対策基金	908	1	0	909	1	0.1
ふるさと水と土保全対策基金	33,749	41	0	33,790	41	0.1
クラインガルテン伊由の郷 管理事業基金	76,532	375	0	76,907	375	0.5
さのう高原管理事業基金	45,525	55	0	45,580	55	0.1
地域産業活性化事業基金	19,684	5,291	2,672	22,303	2,619	13.3
揚水施設基金	7,155	0	0	7,155	0	0.0
土地開発基金	572,341	538	0	572,879	538	0.1
コミュニティ・プラント維持基金	289,563	19,853	0	309,416	19,853	6.9
竹田城跡保護基金	85,001	104	4,400	80,705	△ 4,296	△ 5.1
学校教育施設整備基金	2,080	668	0	2,748	668	32.1
公共施設等総合管理基金	1,700,000	2,071	23,400	1,678,671	△ 21,329	△ 1.3
森林経営管理事業基金	6,905	46,063	0	52,968	46,063	667.1
合 計	10,823,565	725,132	896,686	10,652,011	△ 171,554	△ 1.6



7 基金の目的、主な使途について（一般会計）

（単位：千円）

名称	設置目的	令和元年度 年度末現在高	令和2年度			主な活用事業
			積立額	取崩額	年度末現在高	
財政調整基金	市財政の健全な運営に必要な財源に充てる。	3,186,947	323,883	0	3,510,830	
減債基金	市債償還に必要な財源に充てる。	508,917	620	500,000	9,537	平成27年度のじぎく借借入分満期一括償還費用
ケーブルテレビシステム 施設維持基金	ケーブルテレビシステム施設の維持管理に必要な財源に充てる。	17,000	20,021	0	37,021	
ふるさと創生基金	ふるさと創生事業に必要な財源に充てる。	1,098,210	305,268	268,600	1,134,878	文化会館自主事業、図書購入費、定住促進事業、生野小水力発電施設整備事業、地方創生推進事業、路線バス等生活交通利用促進事業、地域自治協議会支援事業、住みたい田舎移住促進プロジェクト事業、小中学校ICT教育推進事業など
播但線電化高速化整備費 負担事業基金	播但線電化高速化整備費負担事業に必要な財源に充てる。	229,456	280	0	229,736	
文化会館維持基金	文化会館の維持管理に必要な財源に充てる。	57,100	0	0	57,100	
国際文化交流基金	諸外国との相互理解、平和共存を基調とした国際社会人の育成及び国際文化交流事業の推進を図るための事業に必要な財源に充てる。	100,000	0	0	100,000	
地域福祉基金	民間の福祉活動を推進し、高齢者等の健康及び福祉の増進を図るための事業に必要な財源に充てる。	687,278	0	57,614	629,664	ボランティアグループ育成事業、社会福祉協議会運営補助金
地域振興基金	市民の連携強化及び全市域の均衡ある地域振興を図るための事業に必要な財源に充てる。	2,099,214	0	40,000	2,059,214	地域自治協議会支援事業
資源循環対策基金	地球環境に負荷の少ない資源循環型の住みよいまちづくりを推進するための事業に必要な財源に充てる。	908	1	0	909	
ふるさと水と土保全対策基金	土地改良施設及び同施設に関連する地域資源の多面的利活用を通じて住民活動と地域の活性化に対する事業支援に必要な財源に充てる。	33,749	41	0	33,790	
クラインガルテン伊由の郷 管理事業基金	クラインガルテン伊由の郷の維持管理に必要な財源に充てる。	76,532	375	0	76,907	
さのう高原管理事業基金	さのう高原の維持管理に必要な財源に充てる。	45,525	55	0	45,580	
地域産業活性化事業基金	地域産業の活性化を目的に設置した施設の維持管理及び建設改良に必要な財源に充てる。	19,684	5,291	2,672	22,303	道の駅施設整備事業
揚水施設基金	定額の資金を運用し、非常用水及びかんがい用に供する目的をもって揚水を行うための施設の維持管理に必要な財源に充てる。	7,155	0	0	7,155	
土地開発基金	公用もしくは公共用に供する土地又は公共の利益のために取得する必要がある土地をあらかじめ取得する財源に充てる。	572,341	538	0	572,879	
コミュニティ・プラント維持基金	処理場及び管渠の基幹的な施設改良事業に必要な財源に充てる。	289,563	19,853	0	309,416	
竹田城跡保護基金	竹田城跡の保護事業に必要な財源に充てる。	85,001	104	4,400	80,705	竹田城跡保存整備事業
学校教育施設整備基金	市立学校の施設整備に要する費用に充てる。	2,080	668	0	2,748	
公共施設等総合管理基金	公共施設等の総合的な管理に必要な財源に充てる。	1,700,000	2,071	23,400	1,678,671	大蔵小学校プール改修、中川小学校屋内運動場大規模改造事業、温水プール整備事業、生野メインホール吊物改修
森林経営管理事業基金	森林経営管理事業に必要な財源に充てる。	6,905	46,063	0	52,968	
合計		10,823,565	725,132	896,686	10,652,011	

8 引上げ分の地方消費税交付金（社会保障財源化分）を充当した社会保障施策に要する経費

令和元年10月から、消費税が8%から10%へ引き上げられたことに伴い、地方消費税率については1.7%から2.2%に引き上げられ、引き上げ分のうち1.2%の地方消費税交付金については、社会保障4経費その他社会保障施策に要する経費の財源に充てることとされています。

令和2年度の地方消費税交付金は654,503千円で、うち社会保障財源化分332,681千円を下記の事業に充当しています。

(歳入)

地方消費税交付金(社会保障財源化分)

332,681 千円

(歳出)

(単位:千円)

事業名		経費	財源内訳			
			特定財源		一般財源	
			国県支出金	その他	引上げ分の地方消費税(社会保障財源化分の交付金)	その他
社会福祉	乳幼児等医療費助成事業	54,573	15,065		24,163	15,345
	こども医療費助成事業	29,728	5,245		19,512	4,971
	高校生等医療費助成事業	61			61	0
	障害者(児)地域生活支援事業	15,071	3,521		3,335	8,215
	小計	99,433	23,831	0	47,071	28,531
児童福祉	公立保育所・こども園運営管理事業	323,407	8,019	36,047	103,521	175,820
	私立保育所・こども園運営支援事業	621,766	425,736	25,619	140,979	29,432
	小計	945,173	433,755	61,666	244,500	205,252
保健衛生	予防接種事業	115,727	2,164		41,110	72,453
	小計	115,727	2,164	0	41,110	72,453
合計		1,160,333	459,750	61,666	332,681	306,236

令和2年度 朝来市の決算概要（普通会計）

区 分		令和2年度	令和元年度	差 引	R2/R1 増減率
決算収支	歳入総額 (千円)	24,812,998	22,839,467	1,973,531	8.6
	歳出総額 (千円)	23,750,923	22,035,281	1,715,642	7.8
	形式収支 (千円)	1,062,075	804,186	257,889	32.1
	翌年度への繰越財源 (千円)	278,498	165,450	113,048	68.3
	実質収支 (千円)	783,577	638,736	144,841	22.7
	単年度収支 (千円)	144,841	275,550	△ 130,709	△ 47.4
	実質単年度収支 (千円)	300,544	△ 1,187,460	1,488,004	125.3
	実質収支比率 (%)	6.2	5.1	1.1	—
	経常収支比率 (%)	89.1	89.9	△ 0.8	—
財政規模・ 交付税	基準財政収入額 (千円)	4,421,723	4,282,410	139,313	3.3
	基準財政需要額 (千円)	10,981,398	10,686,614	294,784	2.8
	標準財政規模 (千円)	12,706,518	12,621,899	84,619	0.7
	臨時財政対策債発行可能額 (千円)	414,492	445,421	△ 30,929	△ 6.9
	財政力指数	0.399	0.394	0.005	—
	普通交付税額 (千円)	6,691,655	6,700,507	△ 8,852	△ 0.1
	特別交付税額 (千円)	1,239,183	1,225,482	13,701	1.1
人件費関係	職員数(4/1現在)	R2.4.1現在 300	R1.4.1現在 300	0	0.0
	人件費(経常収支) (%)	21.5	18.4	3.1	—
	人件費比率 (%)	14.4	12.7	1.7	—
	ラスパイレス指数	97.1	97.2	△ 0.1	△ 0.1
地方債関係	地方債現在高 (千円)	20,490,619	22,120,838	△ 1,630,219	△ 7.4
	債務負担行為 (千円)	607,252	764,305	△ 157,053	△ 20.5
	実質公債費比率 (%)	11.3	10.8	0.5	—
	将来負担比率 (%)	△ 19.8	△ 5.9	△ 13.9	—
基金	基金現在高 (千円)	10,079,132	9,751,224	327,908	3.4
	土地開発基金現在高 (千円)	572,879	572,341	538	0.1
	市税徴収率 (%)	93.8	94.8	△ 1.0	—

※基金現在高については決算統計資料を基にしているため、実際の現在高と異なる場合があります。