

テーマD

# 農林畜産業の担い手の育成と 耕作放棄地の解消



産業振興部 農林振興課

# 朝来市第3次総合計画

## 「時代にあわせた農畜産業振興」

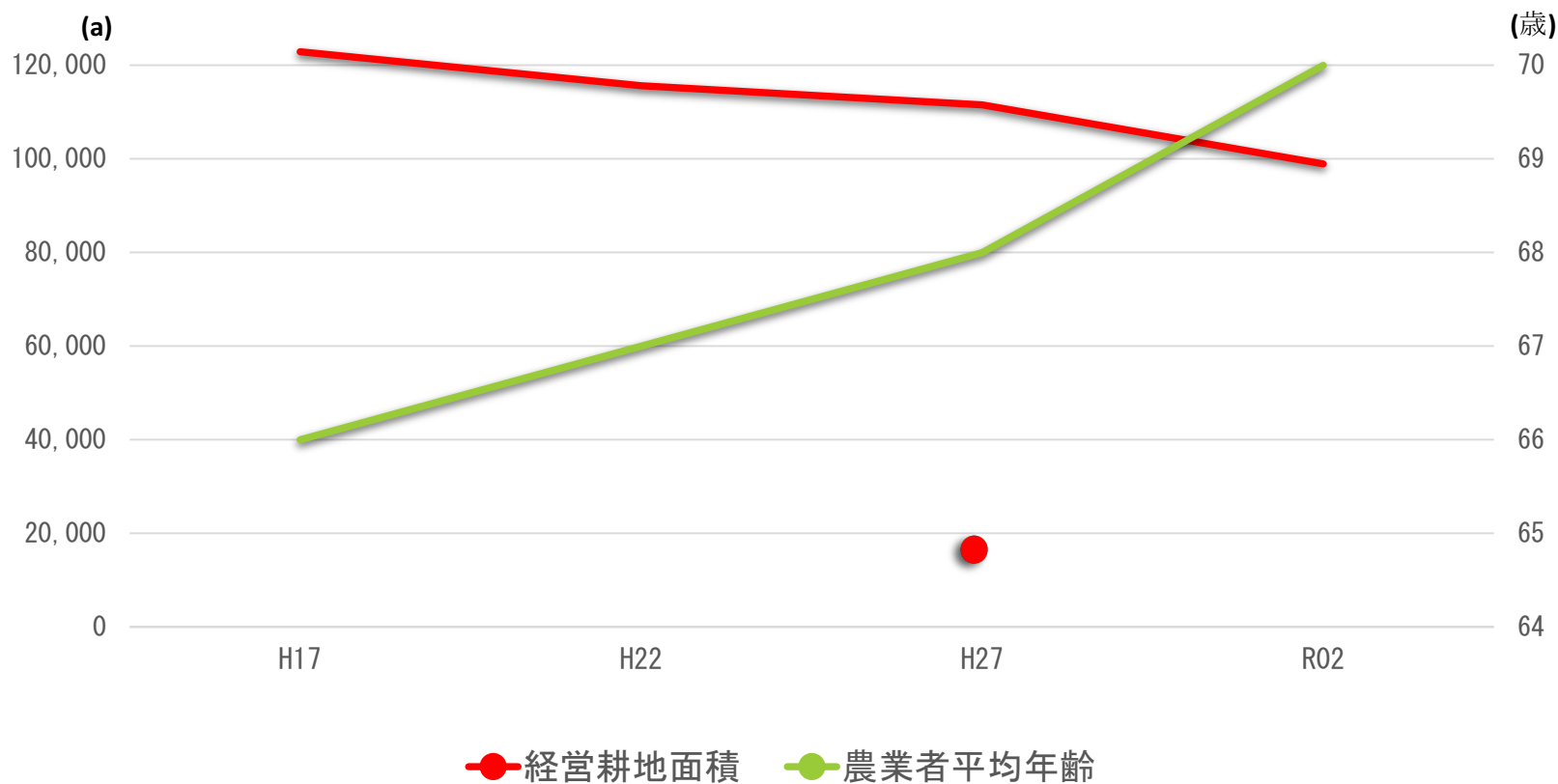
---

- ① 農業の担い手と農業経営体の育成・強化
- ② 耕作放棄地の発生抑制・整理と活用
- ③ 付加価値を高める農畜産業の経営支援

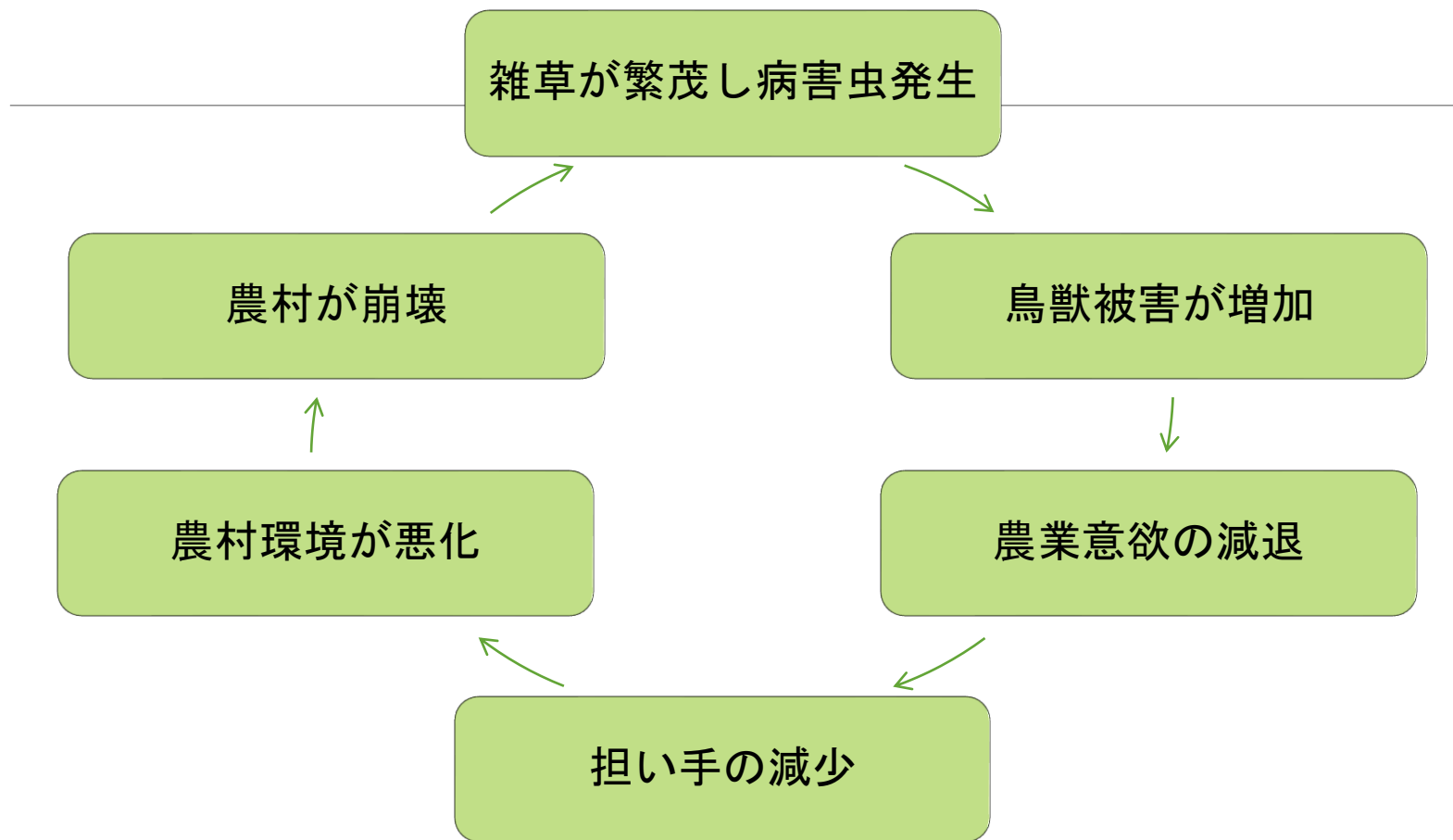
# 朝来市の「農業」の現状と課題



# 経営耕地面積と農業者の平均年齢(朝来市)

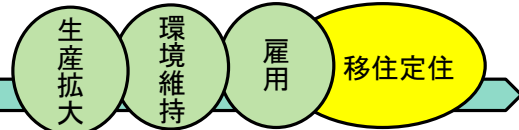


# 耕作されない農地が増えると地域はどうなる？



地域を支える担い手の確保が必要

# 朝来市住みたい田舎移住定住促進プロジェクト



## ◆現状

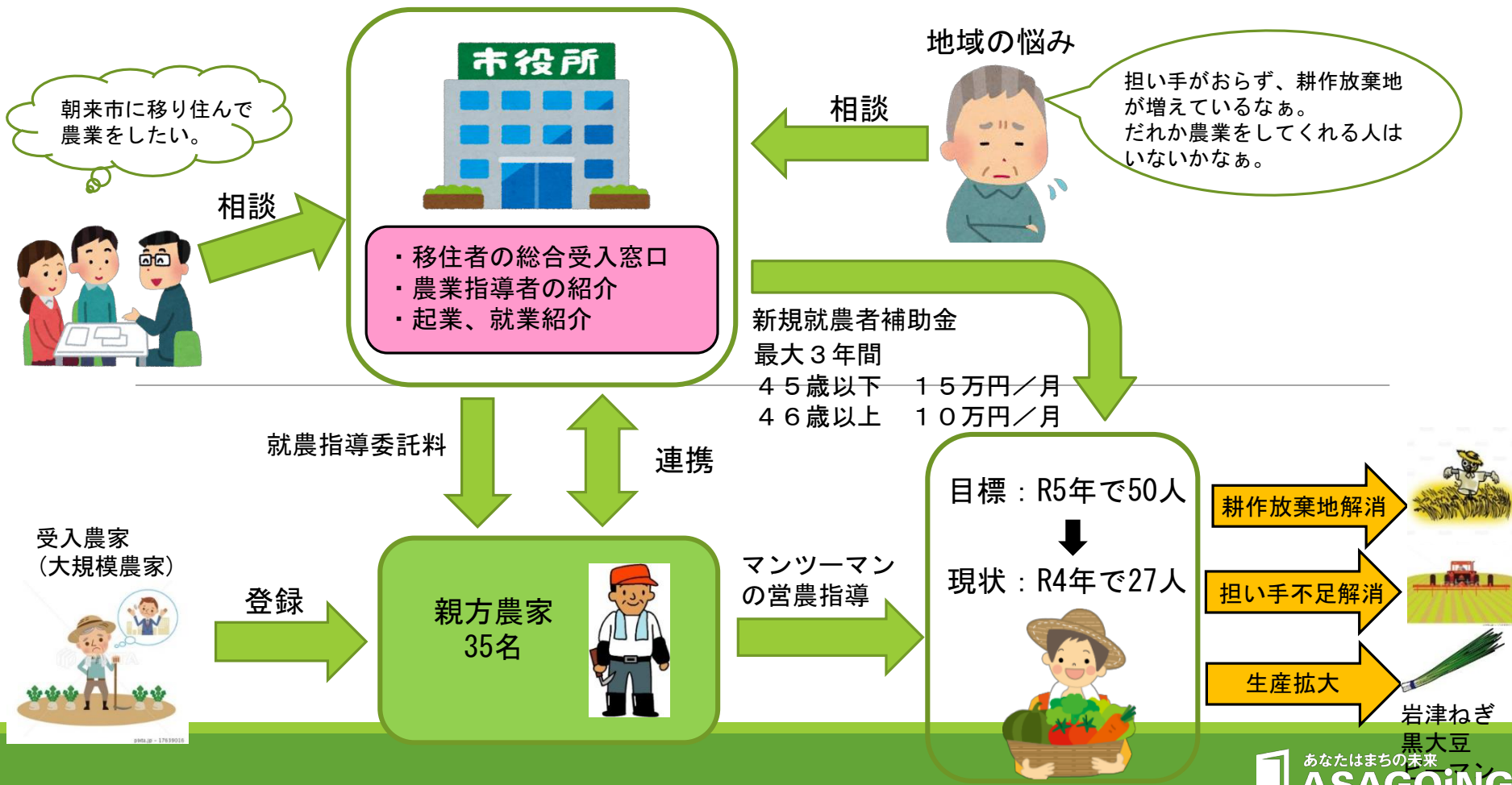
- ・耕作放棄地、空き家の増加
- ・後継者不足、担い手不足
- ・岩津ねぎ生産者の減少

## ◆目指すべき将来像

移住・定住を促進し、そこに働く人が増え、住み続け、農村環境が維持できるまちづくり

## ◆実施する事業（打開策）

岩津ねぎ等の特産品の栽培を希望する移住、定住者を募り空き家と農地の有効活用

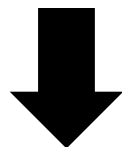


## ◆担い手の確保に向けた取組内容

---

### ①就農フェア（マイナビ）

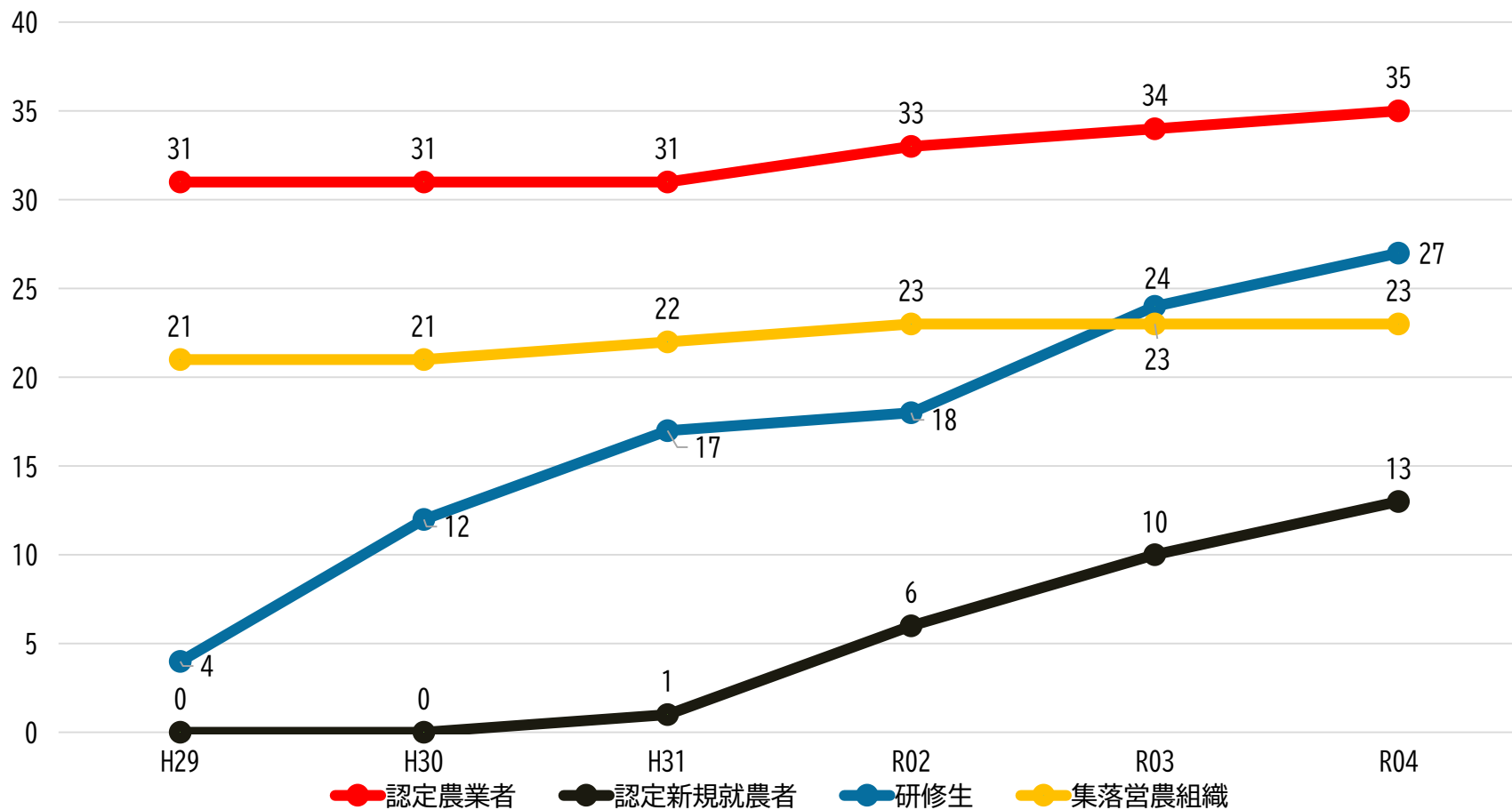
- ・平成29年より開始
- ・100人／回の集客



6年間で20回の参加実績

# ◆担い手の推移

## 担い手の推移（平成29年以降）





# 担い手の確保と育成

認定農業者、法人、集落営農等

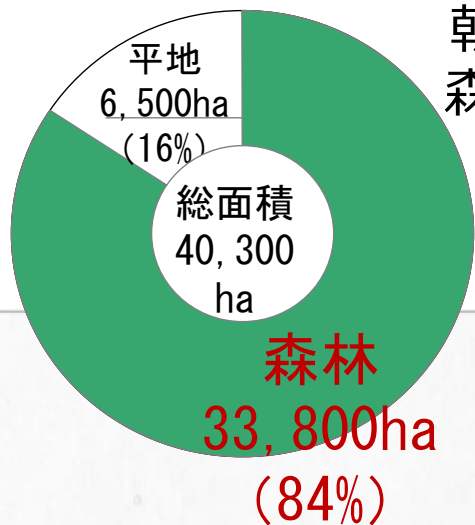


新規就農者の確保・育成



# 自然を守り活かす林業の振興

## 朝来市の森林面積



※ハンターの減少  
※気候の変化

野生動物の増加

- ・食害
- ・ヤマビルの増加

緩衝帯の消失

新建材を用いた住宅の増加

- ・地場産業の衰退
- ・景観の混乱
- ・廃棄物の問題

スギ・ヒノキ人工林の拡大と  
その後の放置

- ・土壌保全機能の低下
- ・生物多様性の劣化

里山林・竹林の放棄

耕作放棄地

植物資源の域内循環の消失

木材の域内利用の消失

水害の危険性の増加

ありたいまちの姿～

人と自然が共生しながら地域で循環する産業を確立する

方向性～

## 自然を守り活かす林業の振興

未来の世代にふるさとの美しい自然・森林景観を継承するとともに、森林が有する多面的な機能の向上を図る山づくりと森林資源を安定的かつ効率的に供給できる生産体制の構築を推進します。

# 自然を守り活かす林業の振興

①森林がもつ多面的な機能の確保

②林業の担い手の多様化と育成・強化

③森林資源の有効活用の促進



林野庁HPより



林野庁HPより

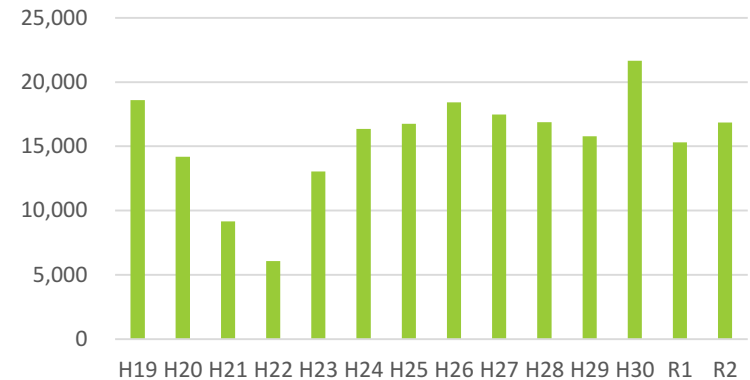


# ①森林がもつ多面的な機能の確保

## ■現状と課題

- ・ 木材生産量は低位
- ・ 保水能力、土砂流出抑制機能の低下
- ・ 里山林の緩衝機能の低下
- ・ 虫害の景観形成・レクリエーション機能への影響

朝来市内の素材生産量推移 (m<sup>3</sup>)



兵庫県「林業統計書」より



「ひろしまの森づくりネット」HPより

# ①森林がもつ多面的な機能の確保

## ■方針

- ・ 木材供給の仕組みづくり
- ・ 災害に強い森林整備
- ・ 里山林整備
- ・ 文化・観光・レクリエーション機能の維持



栃木県HPより



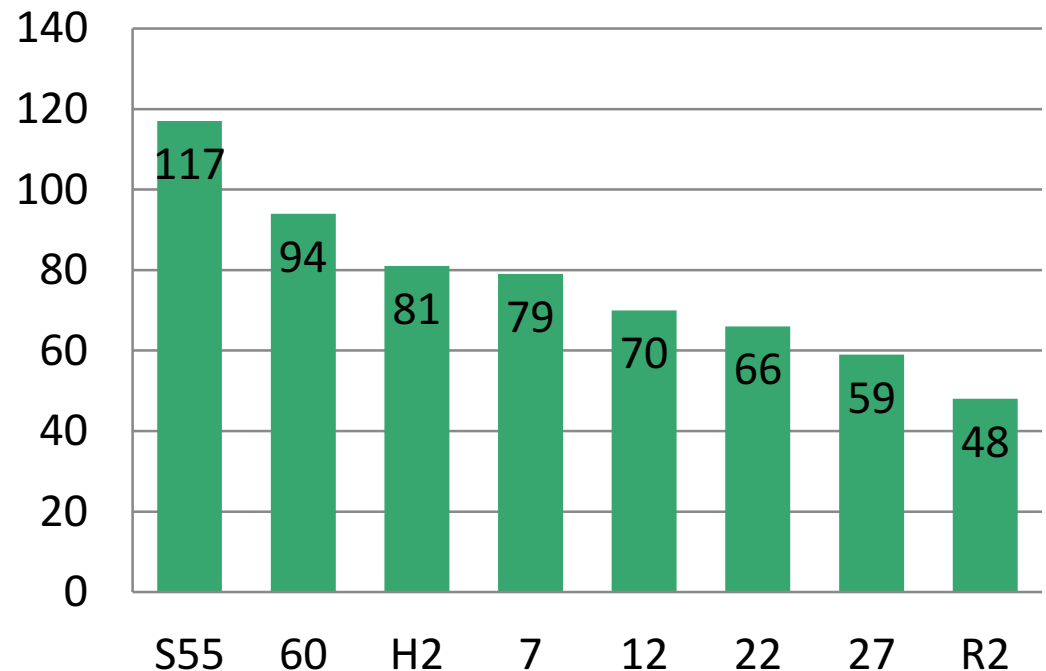
兵庫県HPより

## ②林業の担い手の多様化と育成・強化

### ■現状と課題

- ・ 林業従事者は減少傾向続く
- ・ 小中学生が森林・林業を学ぶ機会は限定的

林業従事者の推移（朝来市）

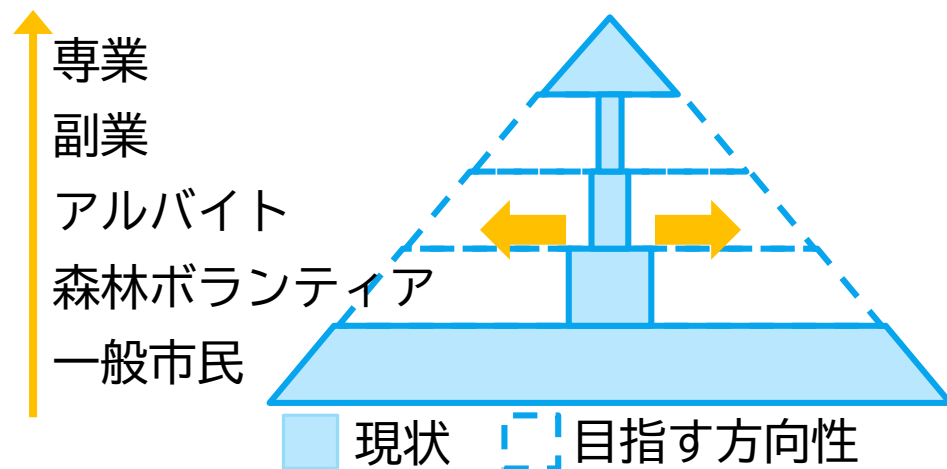


総務省「国勢調査」及び兵庫県「林業統計書」より

## ②林業の担い手の多様化と育成・強化

### ■方針

- ・ 森林所有者の意欲向上
- ・ 事業者の安定的な経営支援
- ・ 自伐型林業グループ等の育成
- ・ 小中学生の学習機会の提供



参考文献：中嶋健造：「バイオマス材収入から始める副業型自伐林業」，全国林業改良普及協会，2012.1.30



緑の少年団活動風景（国土緑化推進機構HPより）



### ③森林資源の有効活用の促進

#### ■現状と課題

- ・ 木材の品質低位

- ・ 林地残材の存在  
(未利用材)



北海道総合研究機構HPより

- ・ 木材の需要拡大が必要

### ③森林資源の有効活用の促進

#### ■方針

- ・ 適切な森林管理の推進
- ・ 未利用材→利用
- ・ 地域産木材の利用拡大  
(燃料、建築、etc)



岡山県西粟倉村の村営温浴施設への薪ボイラー導入



木材コーディネーターを起用した公共施設整備事例（香美町）

農業

耕作放棄地の減少

林業

手入れ不足の人工林の減少

認定農業者、法人、  
集落営農等  
+  
新規就農者  
+  
兼業農家 etc.

担い手による活躍

林業事業体  
+  
自伐型林家  
+  
ボランティア、市民 etc.

多様な担い手の確保と育成

# みなさんに考えていただきたいこと

・ 多様な担い手の確保のために何をすべきか。

- ① 認定農業者や新規就農者、林業事業者や自伐型林家など  
農林業を主業とする人の確保と育成
- ② 女性や若者を含む副業的な関わり方の創出





ご清聴ありがとうございました。