

KOUBAってどんな場所？

これからここでどんなことが起こるのだろう。
そして、どんな人が集まるのだろう。
KOUBAに関わる人たちに話を聞きました。

VOICE 01

「好きなことを仕事にする」を
可能にしてくれる場所

ものづくりを仕事にしたい

小さい頃から細かな作業が好きで、自分の身に付けるものを作ってみようとしたのが、アクセサリー作りをはじめたきっかけです。西宮にあるセレクトショップで働きながら、ものづくりをしているうちに「自分の好きなものを形にして発信したい」と思うようになりました。

たくさんの人と出会いたい

もともと地元志向があり、仕事を辞めて地元近くの朝来市にやってきたのは今年のこと。都会だったら、自分の店を持ちたいと思っても本当に難しい。KOUBAは、私のような人に前に進むきっかけを与えてくれる素敵な場所だと思います。今はとにかくドキドキ、ワクワク。見ていて楽しくなるようなアクセサリーや雑貨が並ぶ予定なので、ぜひ遊びに来てください。

入居者

橋本友貴さん

ヴィンテージのパーツと天然石、ニットなどの素材を使ったシンプルだけど遊び心のあるアクセサリーなどを扱う「Micheloof(ミシェルーフ)」を展開。

VOICE 02

メイドイン朝来の価値を
創造する場所

地域の財産を生かす

旧竹田保育所は、地域の人にとって思い出深い場所。ロケーションや絵的にも魅力があり、遊休施設となった後も解体するのはいらないと感じていました。モノ作りの発信拠点として活用できないかと、議論を積み重ねて生まれたのがKOUBAです。

仕事を生み出す

値段の高い安いだけを重視する人がいる一方で、ストーリーのあるモノを求める人も少なくはありません。今日100人起業したとして、10年後には6人しか生き残れないという状況の中、KOUBAが唯一無二のメイドイン朝来の商品を求める人の集まる場所になればいいと思います。同時に一人一人のスキルを繋ぐ「TRUSS」という仕組みをどんどん展開して、みんなの事業の広がりにつなげていきたいですね。

運営者

松本智翔さん

チーム「TRUSS」代表・竹田劇場主宰。日蓮宗僧侶、建築士、ヘリテージマネージャーの資格を生かし、県内各所で文化財や空き家などの再生・活用を行う。

VOICE 03

魅力的な人、楽しいことに
出会う場所

起業したい人の チャレンジの場として

KOUBAはインキュベーション(創業支援)施設なので、入居者の方には本格的な起業を目指してもらうことになります。まちと関わり合いながら、さまざまなことにチャレンジしたいと考える“人材”に集まってもらいたいです。

フェイストゥフェイスの場として

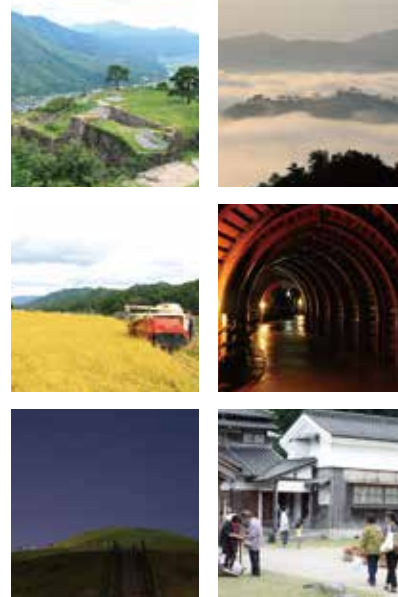
また、人と人が自発的に繋がり、新たな展開のきっかけとなるようなコミュニケーションポイントとしての役割も期待しています。特に、移住・定住では、「あの人がいるから移住する」「この人と一緒に何かしたい」といった「人の縁」が大きな役割を果たします。ここに行けば、魅力的な人に出会える、楽しいことがある、そんな場所になり、人と人が繋がり、活力を生み出して行く場所になってほしいです。

あさご暮らし
応援課

高本恵三さん

朝来市の未来を創っていくのは朝来市に関わる全ての「人」です。朝来市では、ASAGOINGな人の育成を推進しています。

WHAT'S ASAGO



LOCATION

兵庫県のほぼ中央に位置し、京阪神からは鉄道・高速道路でおよそ1時間半から2時間、姫路からはおよそ1時間、また日本海、スキー場へも車でおよそ1時間で直結する距離で、都市部やレジャースポットへのアクセスも良好。国史跡の竹田城跡で知られますが、茶すり山古墳を始めとする多くの古代遺産、史跡 生野銀山などの中世から近世にかけての遺産があるほか、神社・仏閣・各地に伝わる伝統芸能などの歴史文化遺産、四季折々の自然に包まれたキャンプ場、公園、温泉などにも恵まれています。

ACCESS

- 大阪・京都より約2時間
神戸より約1時間30分
- 大阪・京都・神戸より
特急で約2時間



ASAGOING Garden KOUBA

〒669-5252 兵庫県朝来市和田山町竹田2487-8

朝来市あさご暮らし応援課

TEL 079-672-1492

〒669-5292 兵庫県朝来市和田山町東谷213-1



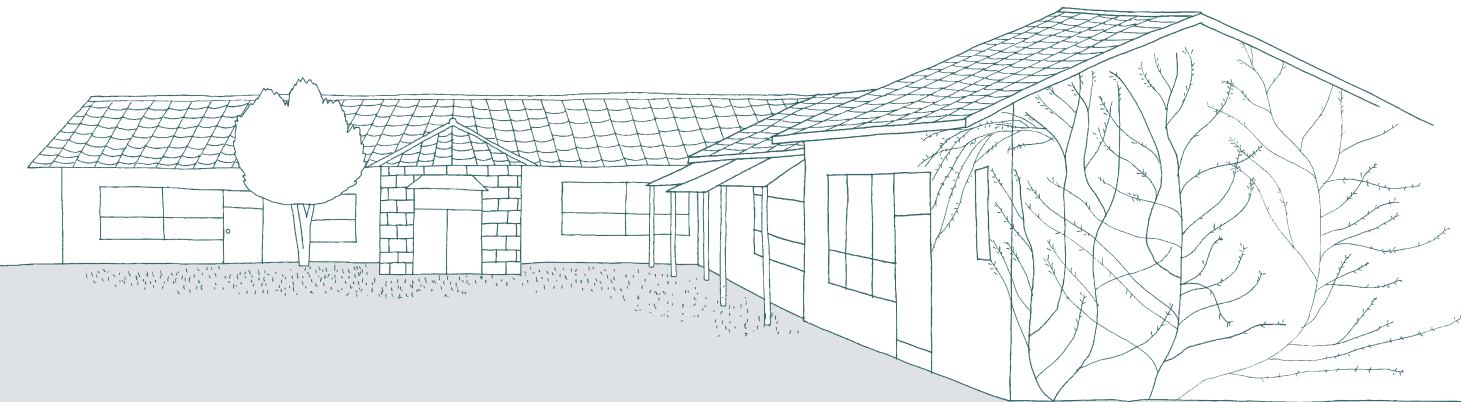
市民一人ひとりが主役となって朝来市の魅力を届けていく
シティプロモーションを展開しています。

<http://kouba-asago.com/>

つくろう、つながろう

ASAGOING Garden KOUBA

旧竹田保育所を活用した創造と交流の拠点



実感できる新しい場所
「朝来っていいな」を
住む人も、訪れる人も

ASAGOiNG Garden KOUBAは
「このまちが好き」「ここで働きたい」「ここでチャレンジしたい」
そんな若者が集まり、何かを生み出していく場所。
起業して間もない事業者のスタートアップを支援する
朝来市のインキュベーション施設であると同時に
魅力あるモノやビジネスを発信することで
多くの人が集うコミュニケーションポイントにもなります。
今後、どんなふうに進んでいくかは、まだまだ未知数ですが
有機的に紡ぎだされるさまざまな活動が、地域の誇りや愛着となり
まちの魅力が自然に外部へと伝播することを目指します。



ASAGOiNG Garden KOUBA (アサゴイング ガーデン コウバ)
朝来市シティプロモーション戦略のキャッチフレーズ「ASAGOiNG」と人財が育つ場所として「Garden」を枕詞に、モノづくりの「工房」と人と人が交流する「社交場」の意味を兼ねて名付けられました。

KOUBAの役割

発信する

つくる

モノをつくる、仕事をつくる

シェアオフィスと独立した4つのスペースがあり、起業したい人を支援することでビジネスを生み出します。KOUBAスタッフが自らの経験をもとに個人事業主の事業運営にアドバイスも行います。



つなぐ

人をつなぐ、スキルをつなぐ

クリエイター、デザイナー、クラフトマンなどさまざまな技術を持った人が集まることで、それぞれのスキルがつながり、さらに新しい仕事を生み出すことを目指します。市内外から訪れる人との交流の場にもなります。



施設概要

昭和50年に建てられ、およそ40年間にわたり地域の子どもの成長を見守って来た旧竹田保育所。保育所としての役割は終えたものの、竹田城跡のふもと、円山川沿いののどかなロケーションと、なつかしいたずまの魅力的な建物はただ壊してしまうには惜しい地域資源でした。同時に、この保育所がある竹田地区は昔からモノづくりが盛んなところ。この気質を受け継ぎながら地域活力を創出しようと、クリエイターのインキュベーション施設とする構想が生まれました。かつての保育室、厨房をシェアオフィス、工房として整備。まずは社会実験として2017年10月に開館し、朝来市で夢をかなえたい人の起業支援、人々が交流するコミュニケーションポイントとして活用します。

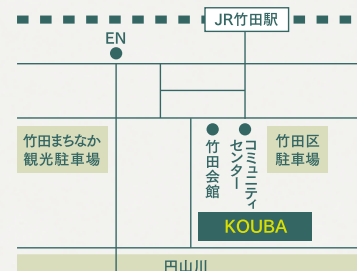


- 名称 アサゴイング ガーデン コウバ ASAGOiNG Garden KOUBA
- 所在地 〒669-5252 兵庫県朝来市和田山町竹田2487-8
- 構造 木造平屋建
- 延床面積 465㎡
- 会費

コワーキングスペース	ビジター	500円/日
	会員	3,000円/月
工房		10,000円/月

工房利用の場合、別途工房電気代が必要です。

- 利用時間 月会員は24H利用可
ビジター会員は11:00～15:00(不定休)
- 設備 トイレ/水道/給湯室/コンセント
テレビロ/WiFi完備/駐車場
※工房はリフォーム可
- アクセス JR播但線「竹田駅」徒歩約5分



FLOOR GUIDE

フロアガイド

KOUBAでは、コワーキングスペースと保育所の名残が残る4つの部屋を工房として提供しています。さまざまな用途でご利用いただけますので、興味のある方は気軽に相談ください。



ASAGOiNG Garden KOUBA



ASAGOiNG Garden KOUBA



工房1
旧職員室。面積が広く、さまざまな用途に利用可能。



コワーキングスペース
会員、ビジターが利用できるシェアオフィス。WiFi、プリンター完備。



工房2
旧給食室。厨房としての機能があり、カフェなどの運営にも最適。



給湯スペース
入居者、スタッフの給湯スペース。IHコンロやケトルも完備。



工房3
旧保育室。下駄箱、黒板などが残っているかわいい部屋。



トイレ
保育所時代の名残があるかわいいトイレ。もちろん大人用の個室トイレもあり。



工房4
旧保育室。面積が広く、大きな設備も設置可能。



園庭
広々とした園庭では、イベントや交流会も開催予定。