

議案第23号

朝来市過疎地域自立促進計画を変更することについて

朝来市過疎地域自立促進計画を別紙のとおり変更したいので、過疎地域自立促進特別措置法（平成12年法律第15号）第6条第7項において準用する同条第1項の規定に基づき、議会の議決を求める。

令和2年2月27日提出

朝来市長 多 次 勝 昭

提案理由要旨

朝来市過疎地域自立促進計画の登載事業内容の区分を移動するため、同計画を変更しようとするものです。

過疎地域自立促進市町村計画（変更）

都道府県名 兵庫県

市町村名 朝来市

区 分	変 更 前 （頁、行）	変 更 後 （頁、行）	備 考
<p>交通通信体系の整備、情報化及び地域間交流の促進</p>	<p>18頁 イ．地域間交流の促進 山東地域内には、平成元年開所の西宮市立「山東自然の家」、平成6年開所の兵庫県立「南但馬自然学校」があり、そこには年間3万人を超過する利用者があり、都市部からの交流人口の多い地域ではあるが、他地域の人々との交流、また市民間の交流を進めるために、交流事業の一層の充実や地域交流団体の育成等を図り、国内外の都市との幅広い分野での交流、市民間の交流の促進に努める必要がある。都市との交流により農山村地域の活性化を図り、山東地域農家の農産物生産意欲の増加と都市住民の消費ニーズを交流のポイントに置きながら、地域交流の広がりを図っていくことも必要である。 また、山東地域の重要課題である少子化対策及び定住促進等を目的に、近隣市内外の未婚の男女の出会いの場を提供し、諸団体・機関と連携した多角的・総合的な支援が必要である。 さらに、山東庁舎に老朽化が進んでいる生涯学習センターの機能を移転させることで、山東庁舎を世代間交流や地域間交流の拠点とするとともに、山東地域の行政、文化、生涯学習等の機能の複合的な活用及び整備を進める必要がある。</p>	<p>18頁 イ．地域間交流の促進 山東地域内には、平成元年開所の西宮市立「山東自然の家」、平成6年開所の兵庫県立「南但馬自然学校」があり、そこには年間3万人を超過する利用者があり、都市部からの交流人口の多い地域ではあるが、他地域の人々との交流、また市民間の交流を進めるために、交流事業の一層の充実や地域交流団体の育成等を図り、国内外の都市との幅広い分野での交流、市民間の交流の促進に努める必要がある。都市との交流により農山村地域の活性化を図り、山東地域農家の農産物生産意欲の増加と都市住民の消費ニーズを交流のポイントに置きながら、地域交流の広がりを図っていくことも必要である。 また、山東地域の重要課題である少子化対策及び定住促進等を目的に、近隣市内外の未婚の男女の出会いの場を提供し、諸団体・機関と連携した多角的・総合的な支援が必要である。</p>	<p>※法律に基づく議決案件（事業の中止）</p>

過疎地域自立促進市町村計画（変更）

都道府県名 兵庫県

市町村名 朝来市

区 分	変 更 前 （頁、行）	変 更 後 （頁、行）	備 考								
交通通信体系の整備、情報化及び地域間交流の促進	21頁 <table border="1" data-bbox="423 461 1120 601"> <tr> <td colspan="4" data-bbox="423 461 994 507">(10) 地域間交流</td> </tr> <tr> <td data-bbox="423 507 546 601"></td> <td data-bbox="546 507 866 601"> 山東生涯学習センター 機能移転整備事業 </td> <td data-bbox="866 507 994 601"> 朝来市 </td> <td data-bbox="994 507 1120 601"></td> </tr> </table>	(10) 地域間交流					山東生涯学習センター 機能移転整備事業	朝来市		21頁	
(10) 地域間交流											
	山東生涯学習センター 機能移転整備事業	朝来市									

過疎地域自立促進市町村計画（変更）

都道府県名 兵庫県

市町村名 朝来市

区 分	変 更 前 （頁、行）	変 更 後 （頁、行）	備 考
教育の振興	<p>28頁</p> <p>ウ. 地域集落施設</p> <p>国際化、情報化、高齢化、少子化が急速に進展する中で、地域社会における豊かな人間関係を保持し、生活に潤いを感じることができ、文化意識の高揚を図るためには生涯学習の推進が大切である。</p> <p>そのような生涯学習推進における地域住民の交流拠点である集会施設は、年次的に整備を図ってきたところであるが、建築から相当年数経過し、老朽化した施設では、段差が多くあることから高齢者や障害者の利用にも支障が生じているなど、十分な機能が果たしていない施設もある。</p> <p>地域文化おこし活動などの市民の連携や、地域の自立促進のためにも、今後も年次的に集会施設の整備を図る必要がある。</p>	<p>28頁</p> <p>ウ. 地域集落施設</p> <p>国際化、情報化、高齢化、少子化が急速に進展する中で、地域社会における豊かな人間関係を保持し、生活に潤いを感じることができ、文化意識の高揚を図るためには生涯学習の推進が大切である。</p> <p>そのような生涯学習推進における地域住民の交流拠点である集会施設は、年次的に整備を図ってきたところであるが、建築から相当年数経過し、老朽化した施設では、段差が多くあることから高齢者や障害者の利用にも支障が生じているなど、十分な機能が果たしていない施設もある。</p> <p>地域文化おこし活動などの市民の連携や、地域の自立促進のためにも、今後も年次的に集会施設の整備を図る必要がある。</p> <p><u>さらに、山東庁舎に老朽化が進んでいる生涯学習センターの機能を移転させることで、山東庁舎を世代間交流や地域間交流の拠点とするとともに、山東地域の行政、文化、生涯学習等の機能の複合的な活用及び整備を進める必要がある。</u></p>	<p>※法律に基づく議決案件（事業の追加）</p>

過疎地域自立促進市町村計画（変更）

都道府県名 兵庫県

市町村名 朝来市

区 分	変 更 前 （頁、行）	変 更 後 （頁、行）	備 考												
教育の振興	30頁	30頁 <table border="1" data-bbox="1193 461 1890 647"> <tr> <td colspan="4" data-bbox="1193 461 1765 507">(3)集会施設、体育施設等</td> </tr> <tr> <td colspan="4" data-bbox="1193 507 1765 553">集会施設</td> </tr> <tr> <td data-bbox="1193 553 1319 647"></td> <td data-bbox="1319 553 1637 647">山東生涯学習センター 機能移転整備事業</td> <td data-bbox="1637 553 1765 647">朝来市</td> <td data-bbox="1765 553 1890 647">追加</td> </tr> </table>	(3)集会施設、体育施設等				集会施設					山東生涯学習センター 機能移転整備事業	朝来市	追加	
(3)集会施設、体育施設等															
集会施設															
	山東生涯学習センター 機能移転整備事業	朝来市	追加												

過疎地域自立促進市町村計画(令和元年度変更)

参考資料

議案第23号資料

【変更前】

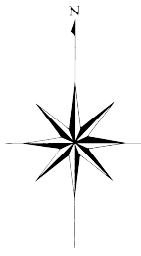
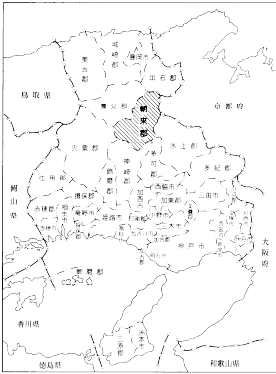
自立促進 施策区分	事業名	事業内容	説明	事業主体	概算 事業費						備考
						28年度	29年度	30年度	1年度	2年度	
交通通信体系の整備、情報化及び地域間交流の促進	(10)地域間交流	山東生涯学習センター機能移転整備事業	山東庁舎に老朽化が進んでいる生涯学習センターの機能を移転させることで、山東庁舎を世代間交流や地域間交流の拠点とするとともに、山東地域の行政、文化、生涯学習等の機能の複合的な活用及び整備を進める。	朝来市	160,000				160,000		
合計					160,000				160,000		

【変更後】

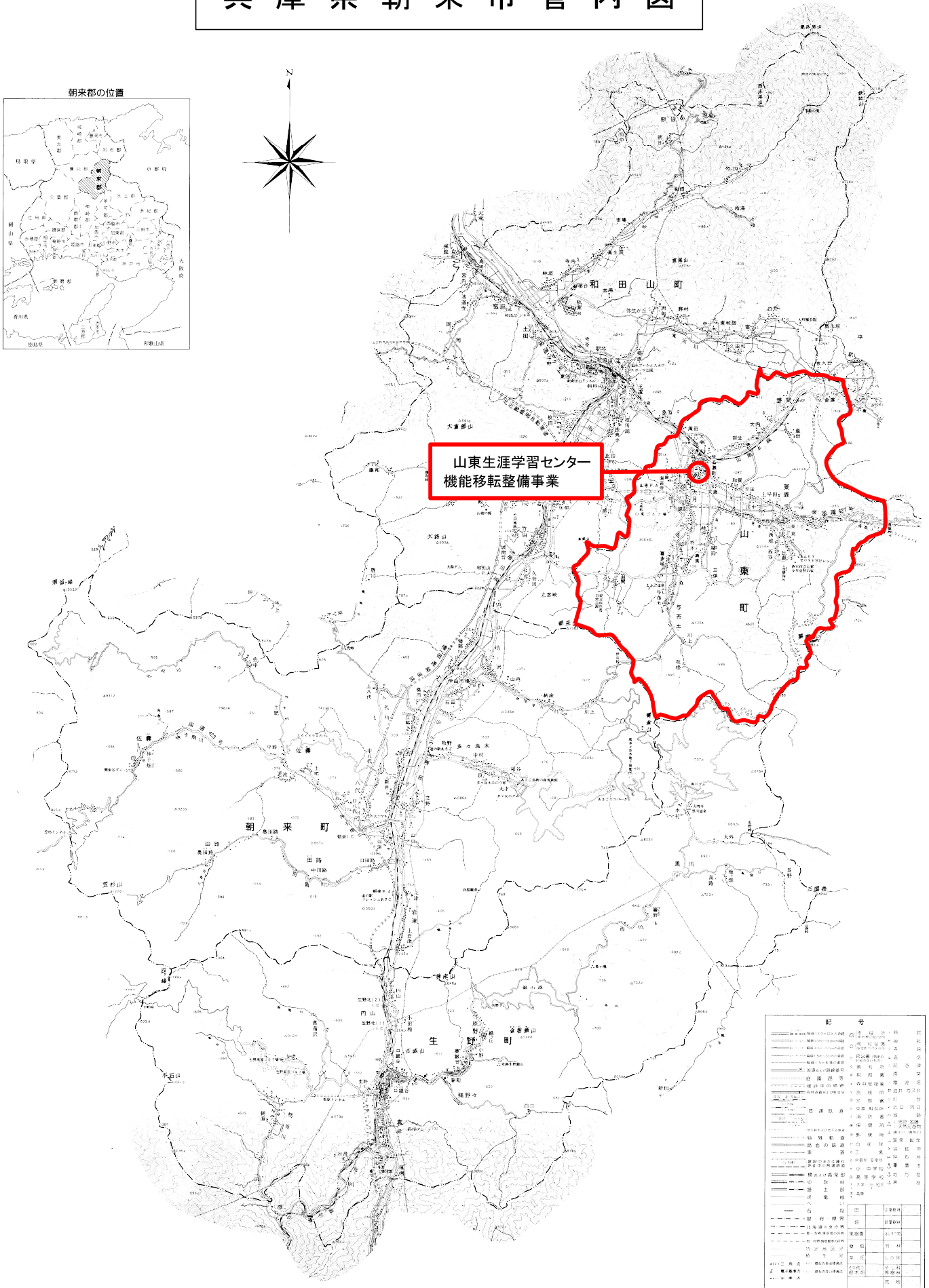
自立促進 施策区分	事業名	事業内容	説明	事業主体	概算 事業費						備考
						28年度	29年度	30年度	1年度	2年度	
教育の振興	(3)集会施設、体育施設等 集会施設	山東生涯学習センター機能移転整備事業	山東庁舎に老朽化が進んでいる生涯学習センターの機能を移転させることで、山東庁舎を世代間交流や地域間交流の拠点とするとともに、山東地域の行政、文化、生涯学習等の機能の複合的な活用及び整備を進める。	朝来市	160,400				160,400		
合計					160,400				160,400		

兵庫県朝来市管内図

朝来郡の位置



山東生涯学習センター
機能移転整備事業



記号

国境	市界	町界	村界
主要道路	一般道路	河川	水路
鉄道	電線	森林	公園
学校	公共施設	神社	寺
山頂	標高	境界	境界

1:50,000
 朝来市役所
 〒674-0001 兵庫県朝来市朝来
 TEL 079-462-1111
 FAX 079-462-1112
 朝来市ホームページ
 http://www.aso-city.lg.jp/