

～認知症になっても安心して暮らせるために～

# 新しい事業です！

## 1 認知症高齢者等 GPS機能付端末費用 助成事業

## 2 個人賠償責任保険 加入事業

対象者  
(①②共通)

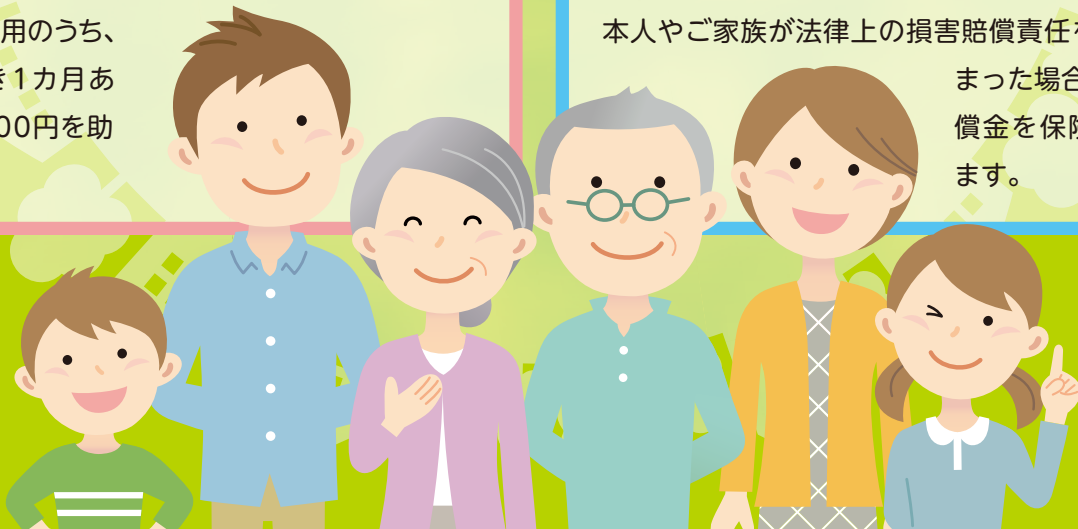
- ・市内に住所がある認知症高齢者等で、介護認定を受けている方
- ・朝来市認知症高齢者等SOSネットワークに登録されている方

### ①について…

認知症等により自宅に戻れなくなるおそれのある方に対して、GPS機能付き端末を利用した位置情報サービス費用のうち、一人につき1カ月あたり上限300円を助成します。

### ②について…

日常生活における偶発な事故により、他人にケガを負わせたり、他人の財物を壊したことによって、ご本人やご家族が法律上の損害賠償責任を負ってしまった場合に、その賠償金を保険で補償します。



被害者に法律上の損害補償を  
しなければならなくなった時

補償金額

1事故あたり、**最大1億円**

- ・朝来市が保険契約者となり、保険料の全額を負担するため、**対象者やご家族の自己負担はありません。**
- ・補償期間については、毎年更新が必要です。

例えば  
このような  
場合…

買い物中に商品を  
壊してしまった



誤って踏切に入り、  
電車を止めてしまった