

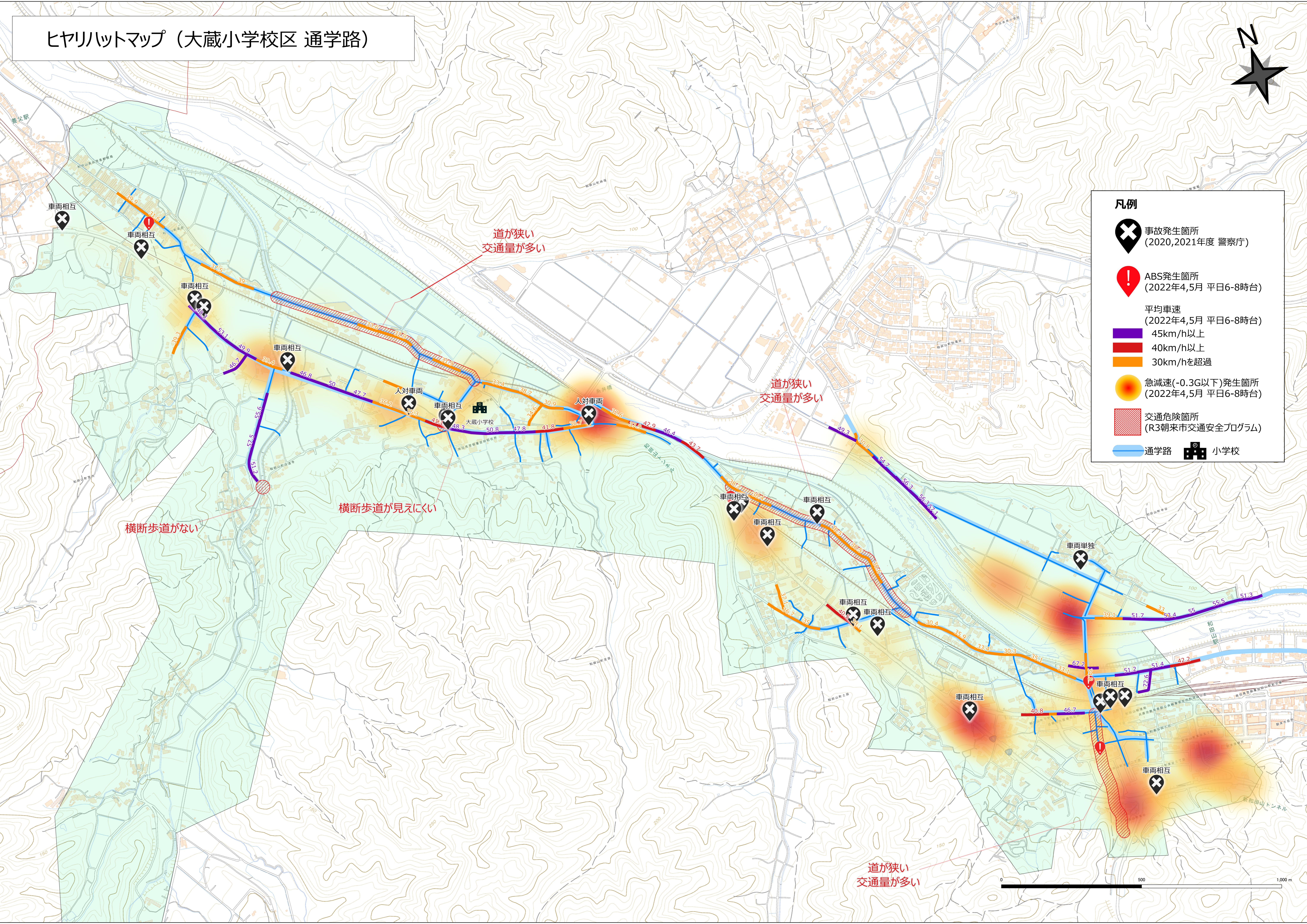
報道記者発表資料 朝 来 市	提出日	令和5年6月8日
	問合せ先	担当部署：都市整備部 建設課
		電話：079-672-6126（直通）
	担当者	課長：野中 昭義
担当：野中 昭義		
件名	ビッグデータを活用して通学路の交通事故リスクを減らしたい！	
<p>全国各地で通学中の子どもたちが死傷する痛ましい交通事故が発生しており、子どもたちを悲惨な交通事故から守るため、潜在的な危険箇所を特定することで、未然に交通事故を防ぐ「予防型」の交通安全対策を進めています。</p> <p>市販車に搭載されているセンサーと通信装置から集約される、位置情報や車両状態（車輪の回転速度・アクセル・ブレーキ・ABS）などのビッグデータを活用し、急減速箇所やABS作動箇所、平均走行速度などを地図上に表示した「ヒヤリハットマップ」を作成する協働実証実験を実施しました。</p> <p>○協働実証実験</p> <p>実施者 朝来市 朝日航洋株式会社</p> <p>期 間 令和4年度</p> <p>場 所 朝来市内小学校区（大蔵小学校区・竹田小学校区）</p> <p>○今後の予定</p> <p>令和5年度には、デジタル田園都市国家構想推進交付金を活用することで、朝来市内全域の通学路に取り組みを展開する。</p> <p>○問い合わせ先</p> <p>朝来市都市整備部建設課</p> <p>電話 079-672-6126（直通）</p> <p>FAX 079-672-3440</p> <p>○添付資料</p> <p>ヒヤリハットマップ（大蔵小学校区 通学路）</p> <p>ヒヤリハットマップ（竹田小学校区 通学路）</p>		

ヒヤリハットマップ (大蔵小学校区 通学路)



凡例

- 事故発生箇所 (2020,2021年度 警察庁)
- ABS発生箇所 (2022年4,5月 平日6-8時台)
- 平均車速 (2022年4,5月 平日6-8時台)
 - 45km/h以上
 - 40km/h以上
 - 30km/hを超過
- 急減速(-0.3G以下)発生箇所 (2022年4,5月 平日6-8時台)
- 交通危険箇所 (R3朝来市交通安全プログラム)
- 通学路 小学校



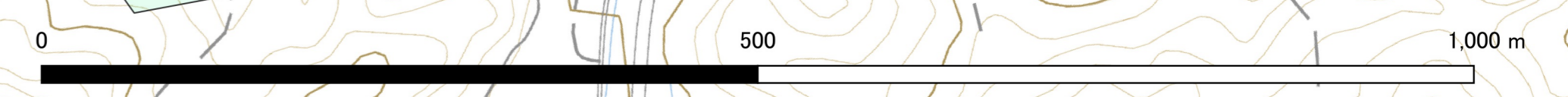
道が狭い
交通量が多い

道が狭い
交通量が多い

横断歩道が見えにくい

横断歩道がない

道が狭い
交通量が多い



ヒヤリハットマップ (竹田小学校区 通学路)



スピードが速い
交通が多い

スピードが速い
道が狭い

- 凡例**
- 事故発生箇所 (2020,2021年度 警察庁)
 - ABS発生箇所 (2022年4,5月 平日6-8時台)
 - 平均車速 (2022年4,5月 平日6-8時台)
 - 45km/h以上
 - 40km/h以上
 - 30km/hを超過
 - 急減速(-0.3G以下)発生箇所 (2022年4,5月 平日6-8時台)
 - 交通危険箇所 (R3朝来市交通安全プログラム)
 - 通学路 小学校

